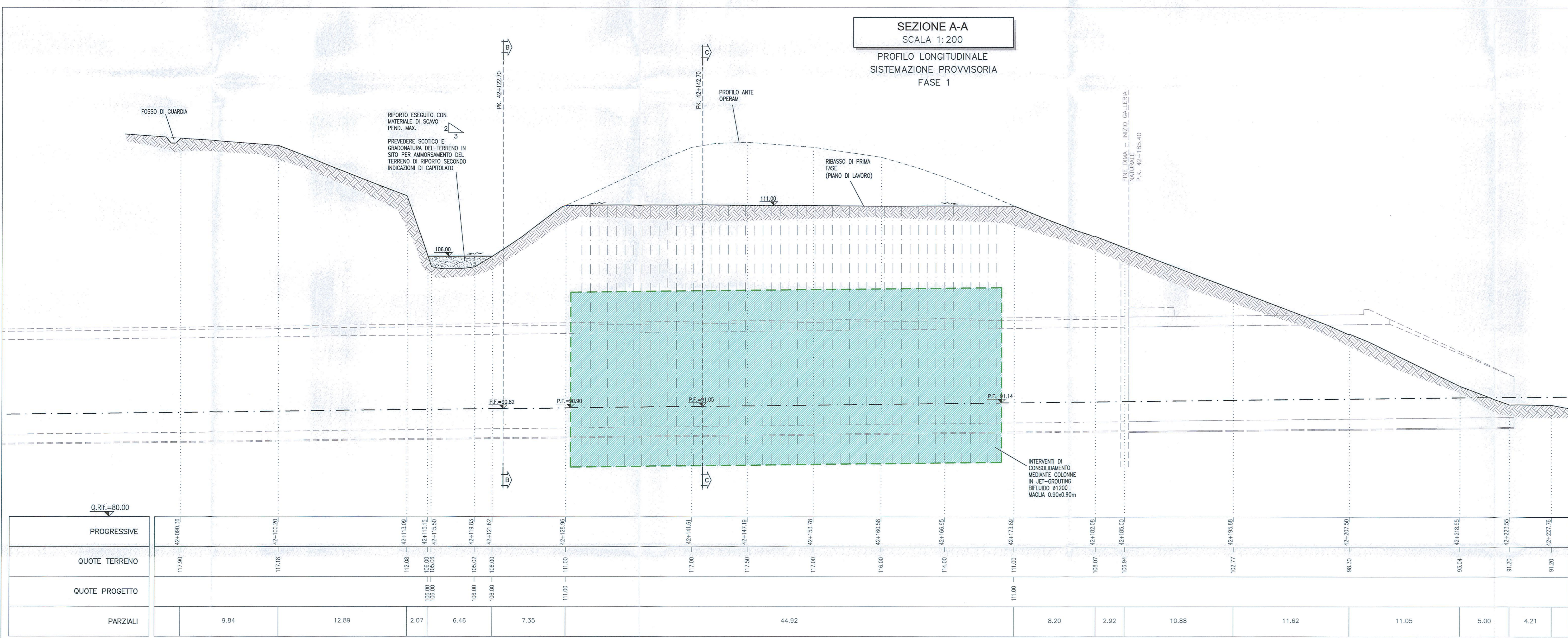
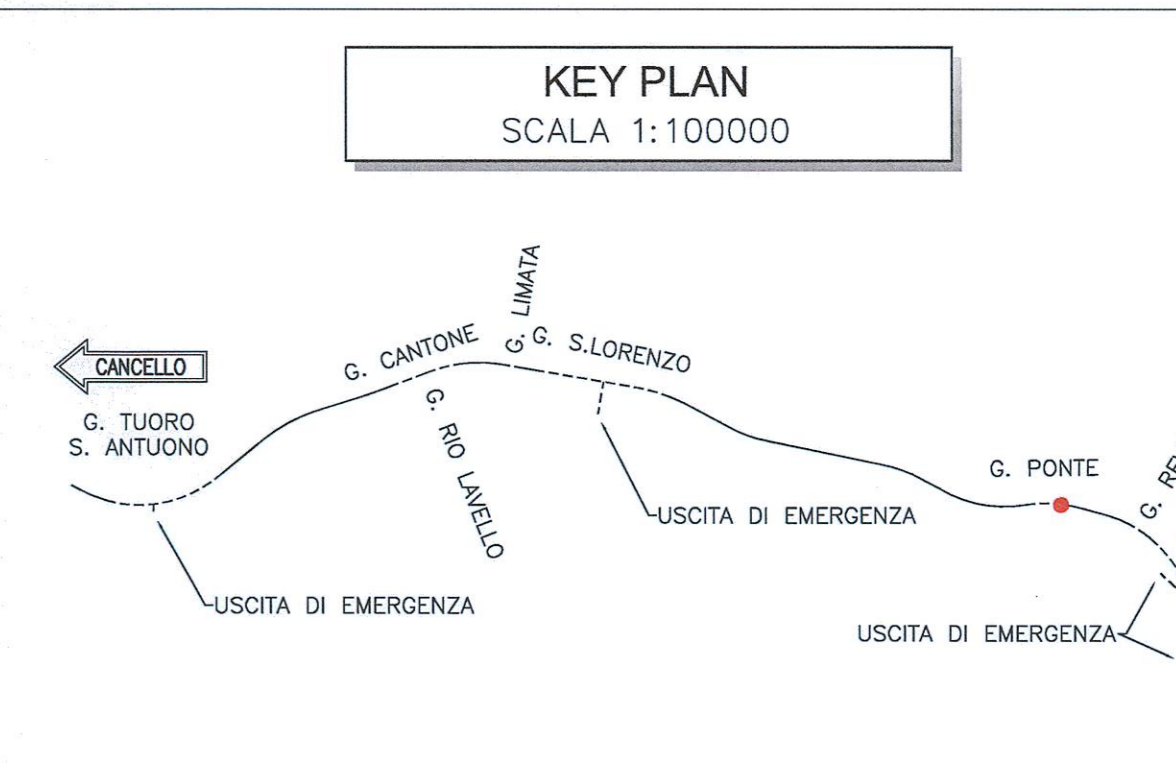


**NOTE**

- PER LE CARATTERISTICHE DEI MATERIALI SI RIMANDA ALL'ELABORATO PRODOTTO IN PRECEDENZA
- EVENTUALI DIFFERENZE TRA LE MISURE TOTALI E LE SOMMATORIE DELLE MISURE PARZIALI SONO DOVUTE AGLI ARROTONDAMENTI AUTOMATICI DI AUTOCAD

**LEGENDA**

P.F. = PIANO DEL FERRO  
P.S. = PIANO DI SCAVO  
Q.C. = QUOTA CORDOLO



**MOVIMENTO TERRE**

VOLUME DI SCAVO (FASE 1)	6500 mc
VOLUME TERRENO DI RIPORTO (FASE 1)	3430 mc

COMMITENTE: **RFI** - ARTE FERROVIARIA ITALIANA - GRUPPO FERROVIE DELLO STATO ITALIANE

PROGETTAZIONE: **ITALFERR** - GRUPPO FERROVIE DELLO STATO ITALIANE

**DIREZIONE TECNICA**  
**UO GALLERIE**

**PROGETTO DEFINITIVO**

**ITINERARIO NAPOLI - BARI**  
**RADDOPPIO TRATTA CANCELLO - BENEVENTO**  
**II LOTTO FUNZIONALE FRASSO TELESINO - VITULANO**  
**3° LOTTO FUNZIONALE SAN LORENZO - VITULANO**  
GALLERIA PONTE - ELABORATI GENERALI  
Rimodellazione versante e intervento in jet-grouting dall'alto.  
Sistemazione provvisoria, FASE 1

SCALA: 1:200

IF0H 3/2 D 07 P9 GN0500 001 A

Rev.	Descrizione	Redatto	Data	Verificato	Data	Approvato	Data	Aut. Data
A	Emissione Esecutiva	R. Mariani	08/08/2017	P. Rossi	08/08/2017	P. Rossi	08/08/2017	08/08/2017

File: IFH32007PPGN5000001A n. Ebb.: 3/1 1/2

FATTORE DI PLOTTAIOGGIO LAVORI: 1 unità Lumped n. 1 mm su carta