

PLANIMETRIA  
SCALA 1:200



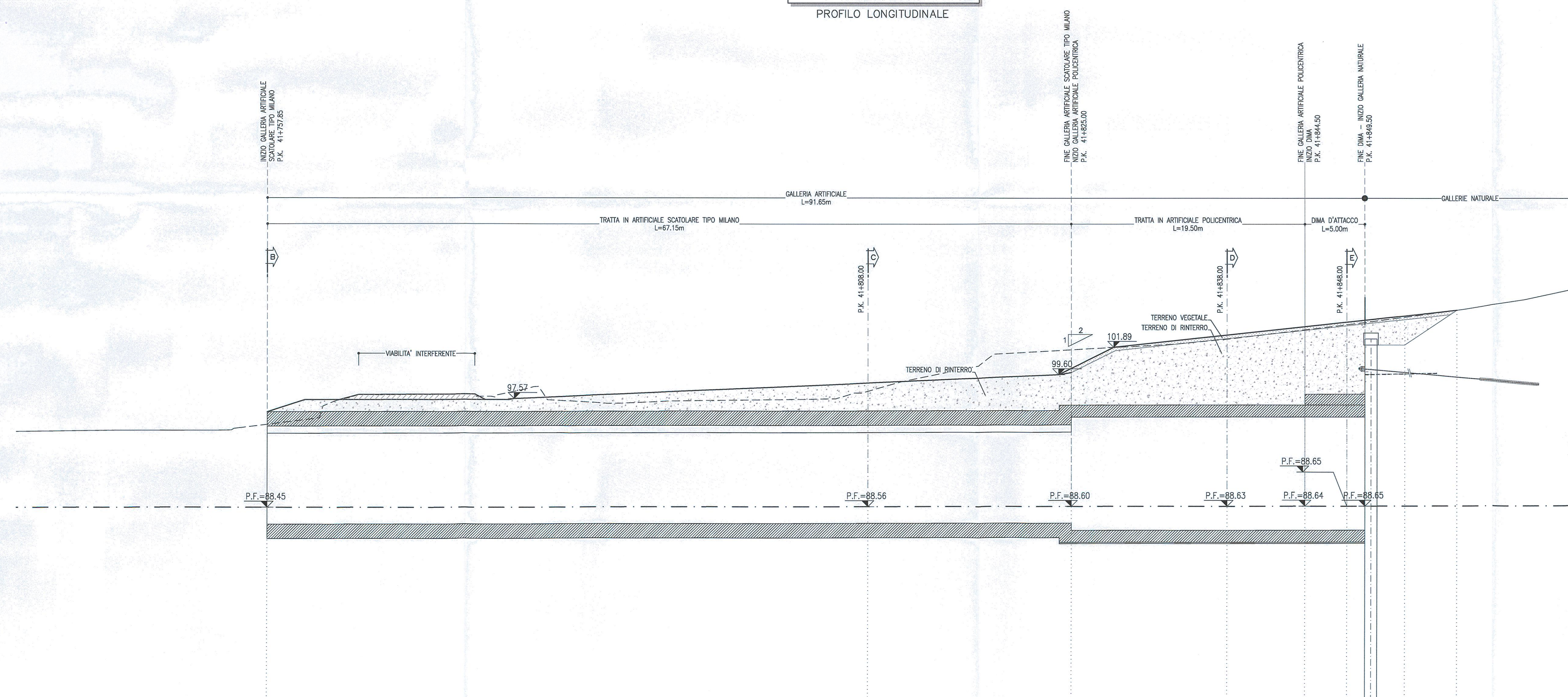
LEGENDA

|       |                 |
|-------|-----------------|
| P.F.= | PIANO DEL FERRO |
|-------|-----------------|

NOTE

- PER LA SISTEMAZIONE DEFINITIVA DELLA VABILITA' INTERFERENTE SI RIMANDA AI RELATIVI ELABORATI SPECIALISTICI
- EVENTUALI DIFFERENZE TRA LE MISURE TOTALI E LE SOMMATORIE DELLE MISURE PARZIALI SONO DOVUTE AGLI ARROTONDAMENTI AUTOMATICI DI AUTOCAD

SEZIONE A-A  
SCALA 1:200  
PROFILO LONGITUDINALE



| PROGRESSIVE | QUOTE TERRENO | QUOTE PROGETTO | PARZIALI |
|-------------|---------------|----------------|----------|
| 96.95       | 96.95         | 96.95          |          |
| 98.20       | 98.20         | 98.20          | 50.15    |
| 100.17      | 100.17        | 100.17         | 17.00    |
| 102.09      | 102.09        | 102.09         | 13.00    |
| 103.07      | 103.07        | 103.07         | 7.00     |
| 104.00      | 104.00        | 104.00         | 3.50     |
| 104.79      | 104.79        | 104.79         | 1.50     |
| 104.89      | 104.89        | 104.89         | 3.30     |
| 104.92      | 104.92        | 104.92         | 4.37     |
| 105.01      | 105.01        | 105.01         | 10.00    |
| 105.05      | 105.05        | 105.05         |          |

KEY PLAN  
SCALA 1:100000



COMMITTENTE:

PROGETTAZIONE:

**DIREZIONE TECNICA  
UO GALLERIE**

**PROGETTO DEFINITIVO**

**ITINERARIO NAPOLI - BARI  
RADDOPPIO TRATTA CANCELLO - BENEVENTO  
II LOTTO FUNZIONALE FRASSO TELESINO - VITULANO  
3° LOTTO FUNZIONALE SAN LORENZO - VITULANO**

GALLERIA PONTE - IMBOCCO LATO CANCELLO  
Sistemazione definitiva - Planimetria e profilo longitudinale

SCALA: 1:200

| COMMESSA | LOTTO | FASE | ENTE | TIPO DOC. | OPERA/DISCIPLINA | PROGR. | REV. |
|----------|-------|------|------|-----------|------------------|--------|------|
| IF04     | 32    | D    | 07   | L9        | GA1200           | 002    | A    |

| Rev. | Descrizione         | Redatto    | Data        | Verificato | Data        | Approvato | Data        | Autorizzato | Data |
|------|---------------------|------------|-------------|------------|-------------|-----------|-------------|-------------|------|
| A    | Emissione esecutiva | A. Calocci | Maggio 2017 | A. Amato   | Maggio 2017 | F. Camone | Maggio 2017 |             |      |

File: IF042D07LPGA1200002A n. Elob.: 3/13/6