

PLANIMETRIA
SCALA 1:200

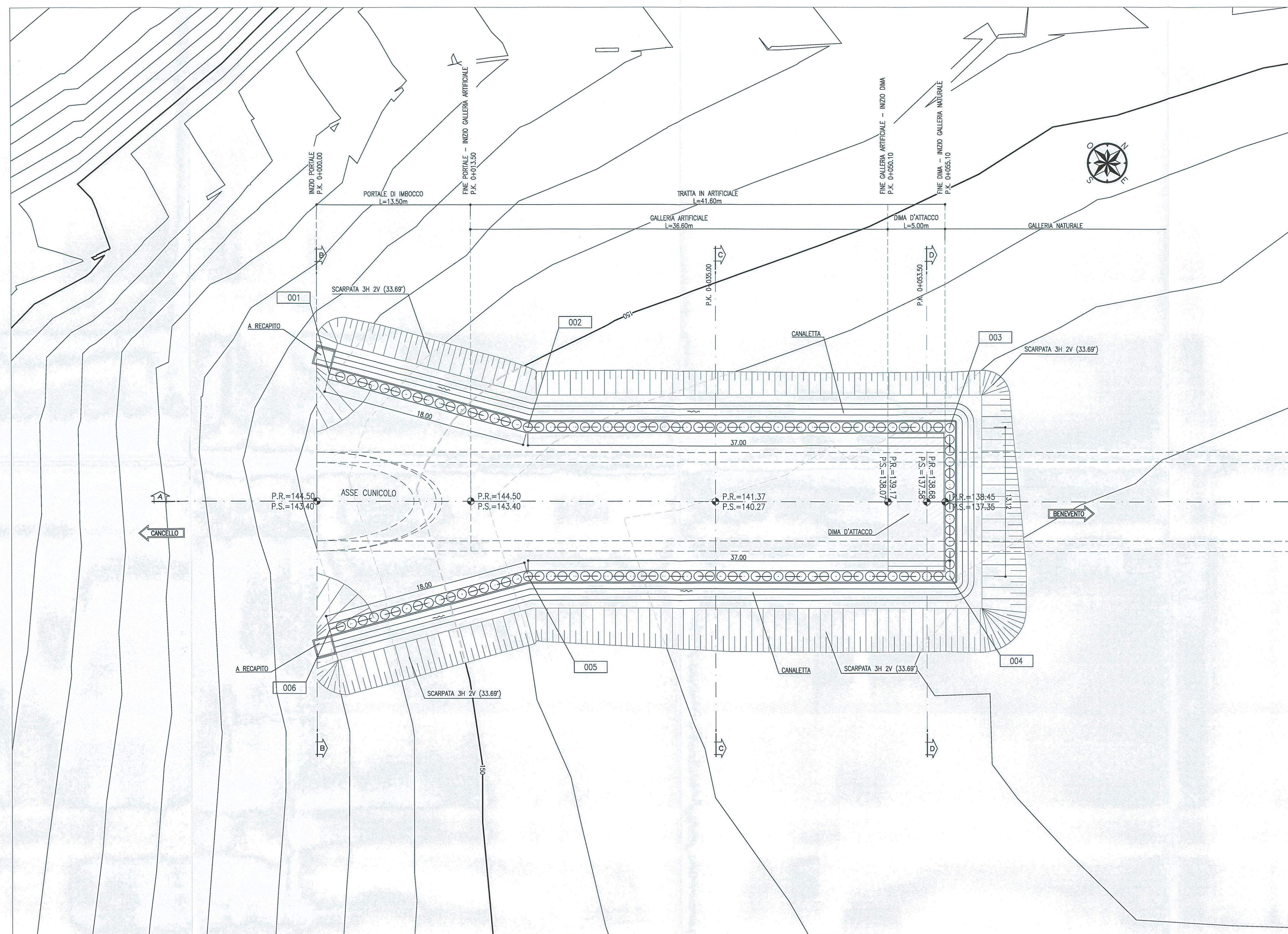


TABELLA DI TRACCIAMENTO

NOME	X [m]	Y [m]	Z [m]
PT001	2496665.82	4560124.34	146.95
PT002	2496681.35	4560133.43	149.72
PT003	2496707.31	4560159.80	151.56
PT004	2496716.66	4560150.59	151.56
PT005	2496690.70	4560124.23	150.23
PT006	2496681.84	4560108.56	147.02

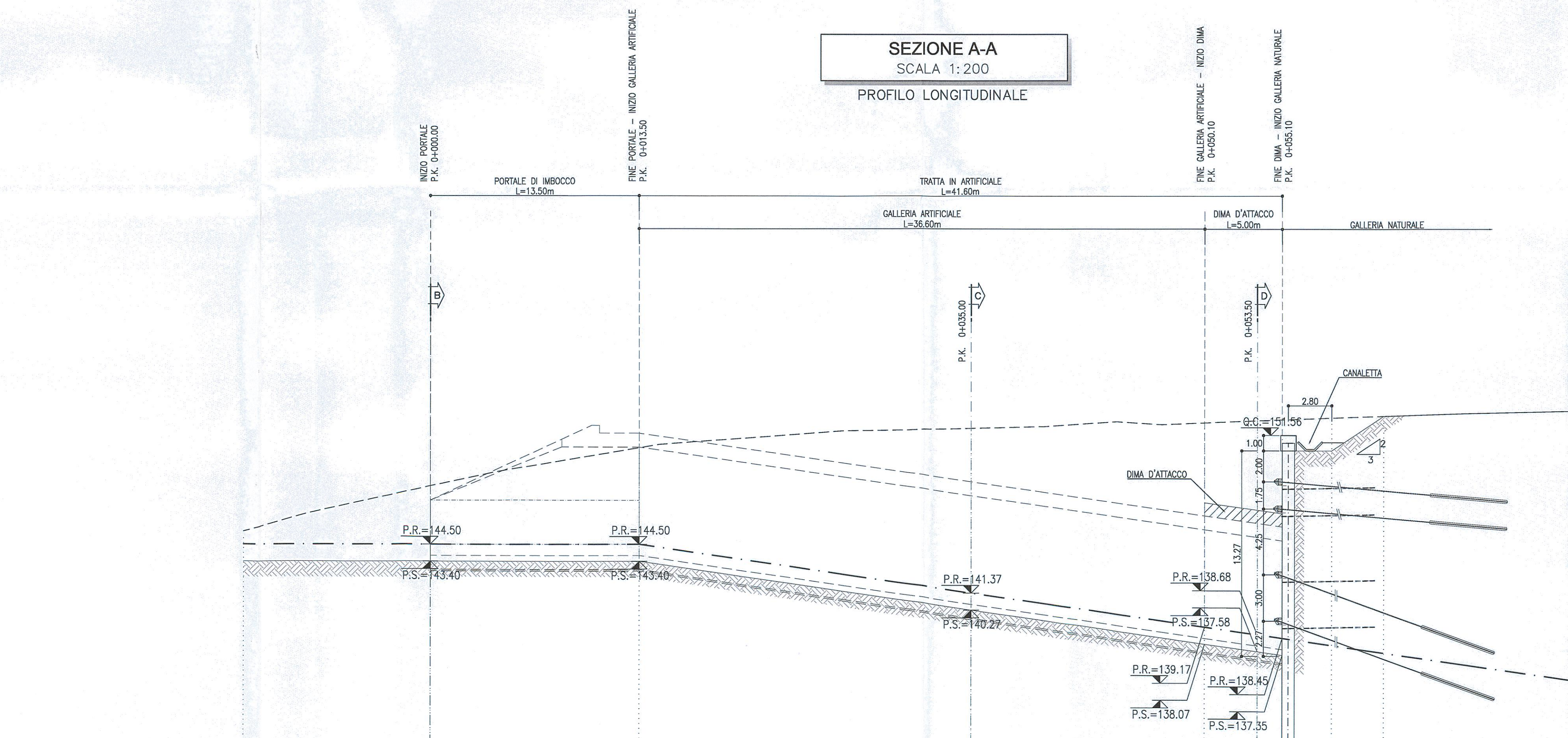
LEGENDA

P.R.	PIANO DI ROTOLAMENTO
P.S.	PIANO DI SCARICO
Q.C.	QUOTA CORDOLO

NOTE

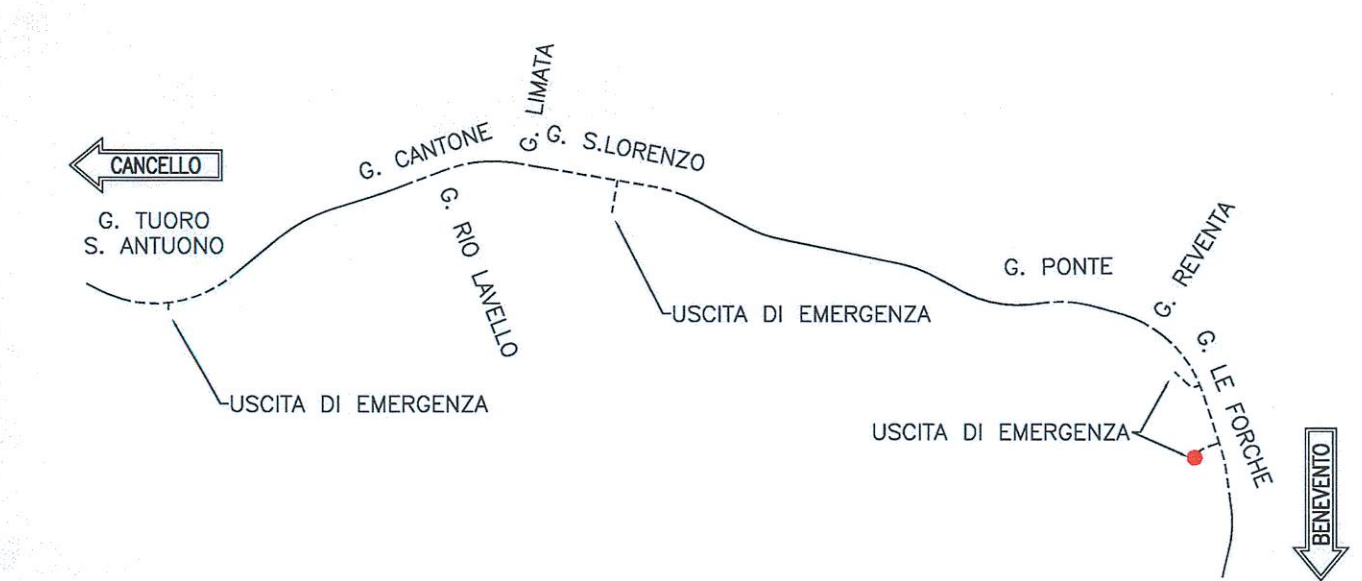
- EVENTUALI DIFFERENZE TRA LE MISURE TOTALI E LE SCAMBIATE DELLE MISURE PARZIALI SONO DOVUTE AGLI ARROTONDAMENTI AUTOMATICI DI AUTOCAD

SEZIONE A-A
SCALA 1:200
PROFILO LONGITUDINALE



PROGRESSIVE	QUOTE TERRENO	QUOTE PROGETTO	PARZIALI
0+000	148.08	143.50	13.50
0+100	150.78	143.40	21.50
0+200	152.02	140.27	15.10
0+300	152.30	138.68	3.40
0+400	152.38	137.58	1.60
0+500	152.00	139.17	2.80
0+600	152.00	138.45	3.38
0+700	152.00	137.35	

KEY PLAN
SCALA 1:100000



COMMITTENTE:

PROGETTAZIONE:

DIREZIONE TECNICA
UO GALLERIE

PROGETTO DEFINITIVO

ITINERARIO NAPOLI - BARI
RADDOPPIO TRATTA CANCELLO - BENEVENTO
II LOTTO FUNZIONALE FRASSO TELESINO - VITULANO
3° LOTTO FUNZIONALE SAN LORENZO - VITULANO

GALLERIA LE FORCHE - USCITA DI EMERGENZA pk 45+105.57 km - IMBOCCO
Fase provvisoria - Planimetria e profilo longitudinale

SCALA: 1:200

REVIS.	DESCRIZIONE	REDATTO	DATA	VERIFICATO	DATA	APPROVATO	DATA	AUTORIZZATO	DATA
A	Emissione esecutiva	A. Coluccia	02/05/2017	A. Amadio	02/05/2017	F. Cerone	02/05/2017		

File: IF0H32D07L9GA210001A n. Elab.: 32/115