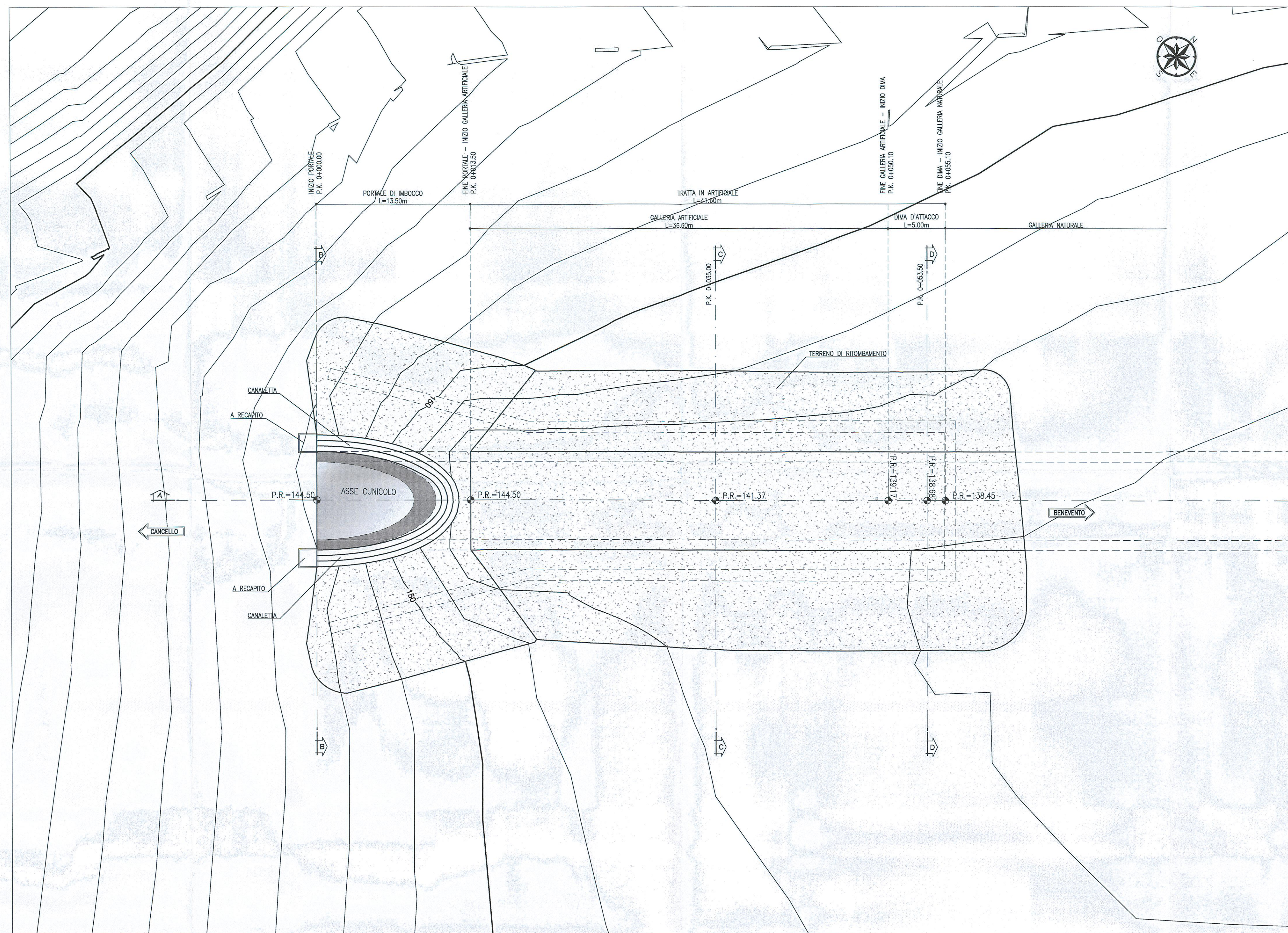


PLANIMETRIA
SCALA 1:200



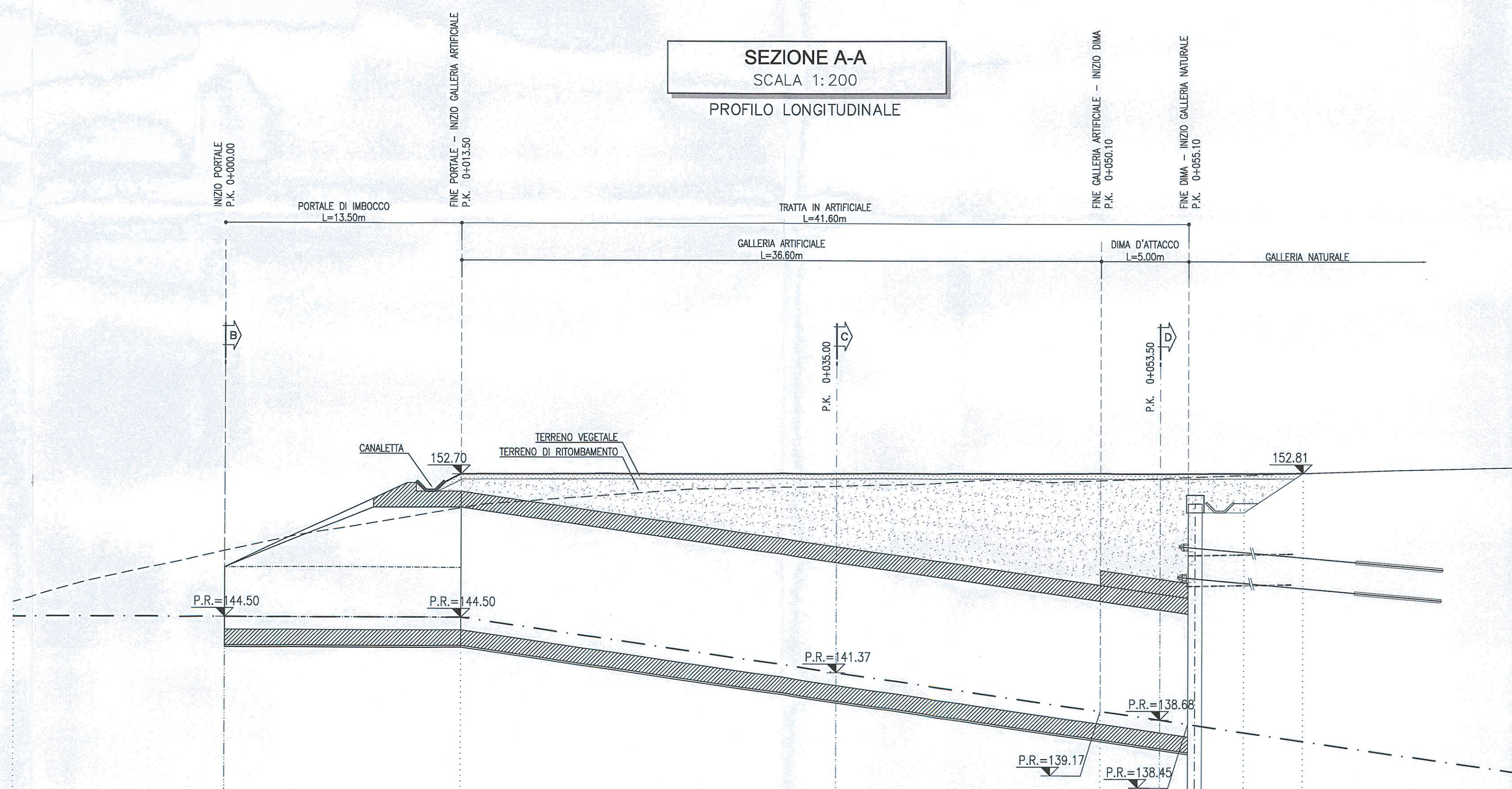
LEGENDA

P.R.= PIANO DI ROTOLAMENTO

NOTE

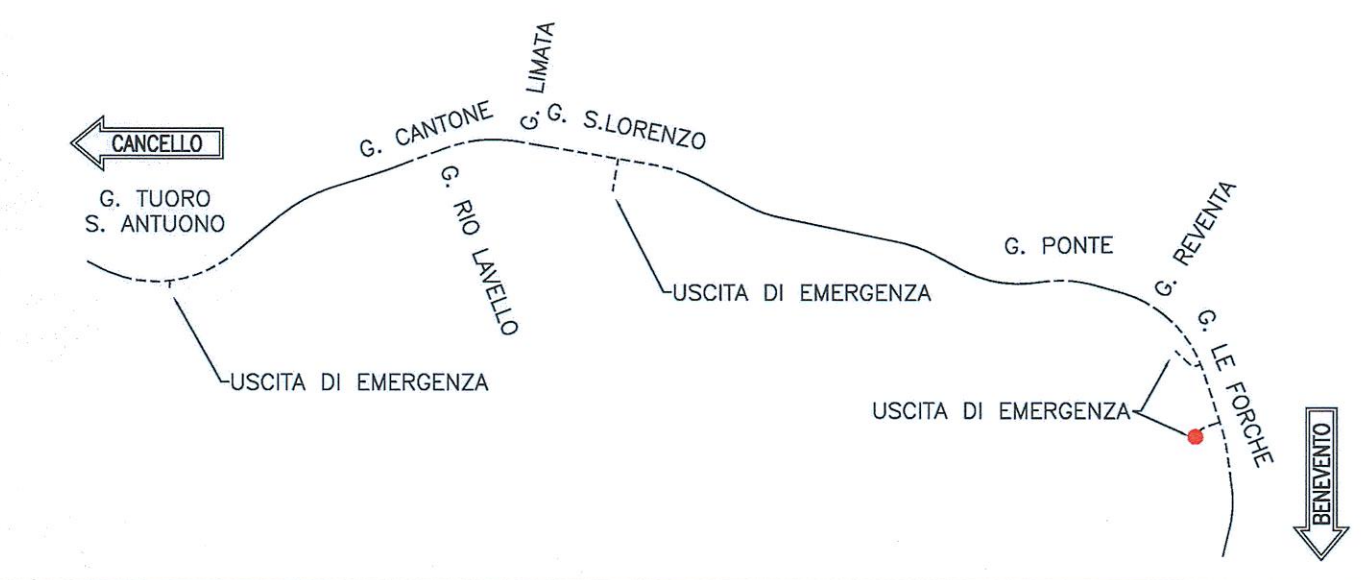
- EVENTUALI DIFFERENZE TRA LE MISURE TOTALI E LE SOMMATORIE DELLE MISURE PARZIALI SONO DOVUTE AGLI ARROTONDAMENTI AUTOMATICI DI AUTOCAD

SEZIONE A-A
SCALA 1:200
PROFILO LONGITUDINALE



PROGRESSIVE	0+000	0+135.00	0+395.00	0+431.00	0+481.00	0+531.00	0+581.00	0+631.00	0+681.00
QUOTE TERRENO	148.28	150.78	152.00	152.74	152.77	152.77	152.78	152.79	152.81
QUOTE PROGETTO	147.24	150.74	152.00	152.74	152.77	152.77	152.78	152.79	152.81
PARZIALI		13.50	21.50	15.10	3.40	1.60	2.80	3.38	

KEY PLAN
SCALA 1:100000



COMMITTENTE:

RFI
RETE FERROVIARIA ITALIANA
GRUPPO FERROVIE DELLO STATO ITALIANE

PROGETTAZIONE:

ITALFERR
GRUPPO FERROVIE DELLO STATO ITALIANE

DIREZIONE TECNICA
UO GALLERIE

PROGETTO DEFINITIVO

ITINERARIO NAPOLI - BARI
RADDOPPIO TRATTA CANCELLO - BENEVENTO
3° LOTTO FUNZIONALE FRASSO TELESINO - VITULANO
2° LOTTO FUNZIONALE SAN LORENZO - VITULANO

GALLERIA LE FORCHE - USCITA DI EMERGENZA pk 45+105.57 km - IMBOCCO
Sistemazione definitiva - Planimetria e profilo longitudinale

SCALA: 1:200

COMMESSA LOTTO FASE ENTE TIPO DOC. OPERA/DISCIPLINA PROGR. REV.

IFOM 3/2 D 07 L9 GA2100 002 A

Revis.	Descrizione	Redatto	Data	Verificato	Data	Approvato	Data	Autorizzato	Data
A	Emissione esecutiva	A. Calceola	22/05/2017	A. Amadio	23/05/2017	E. Carone	23/05/2017		

File: IF0H32D0719GA2100002A n. Ediz. 3/1/17

FATTORE DI PROTAGGIO LAYOUT: 1 mm su carta