


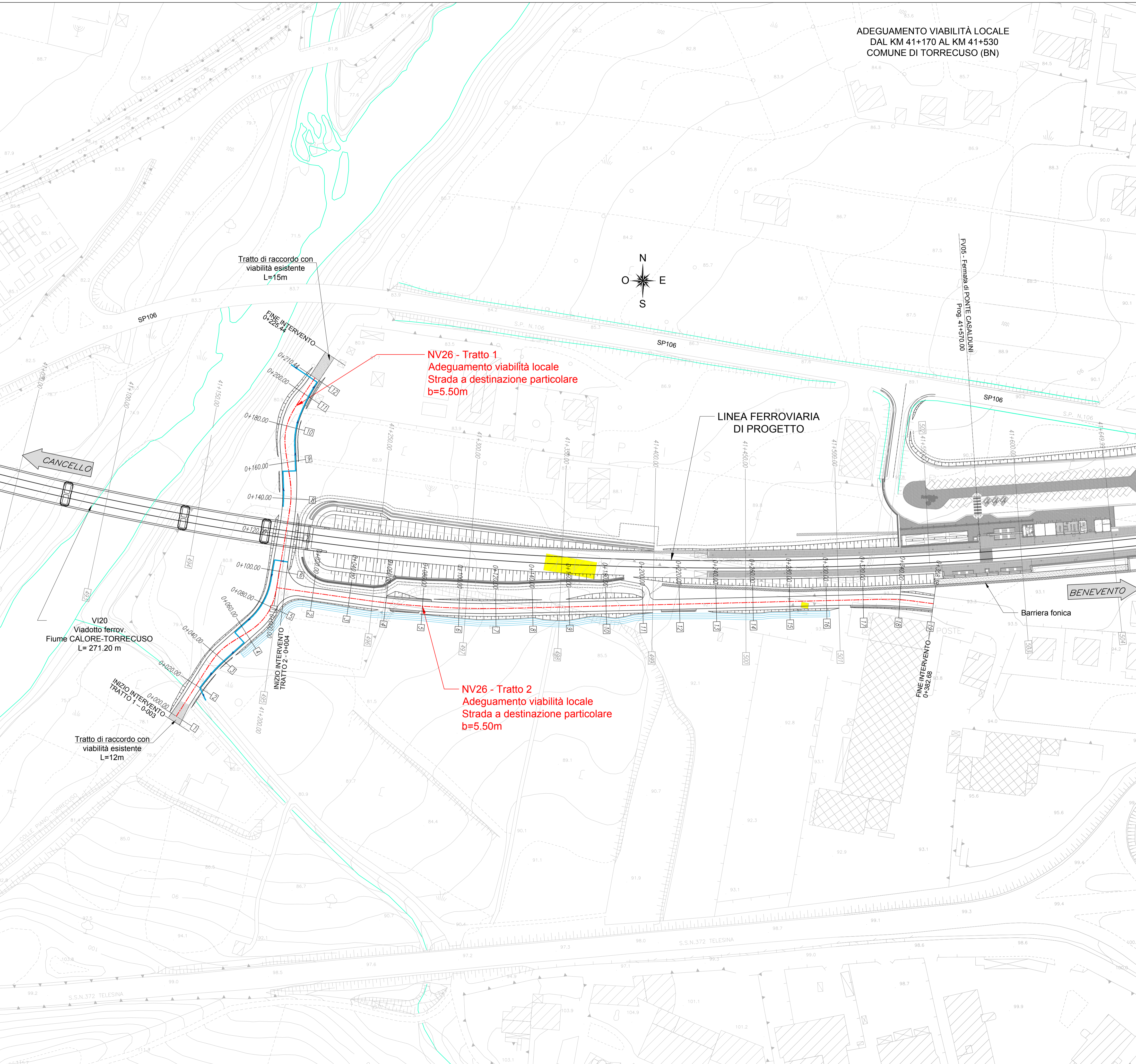


ADEGUAMENTO VIABILITÀ LOCALE
DAL KM 41+170 AL KM 41+530
COMUNE DI TORRECUSO (BN)

- LEGENDA**
-  FOSSO DI GUARDIA DISPERDENTE
 -  FOSSO DI GUARDIA RIVESTITO
 -  COLLETTORE DN 315
 -  EMBRICE
 -  TOMBINO
 -  DEMOLIZIONI



COMMITTENTE:



RETE FERROVIARIA ITALIANA
GRUPPO FERROVIE DELLO STATO ITALIANE

PROGETTAZIONE:



GRUPPO FERROVIE DELLO STATO ITALIANE

**DIREZIONE TECNICA
UO INFRASTRUTTURE CENTRO**

PROGETTO DEFINITIVO

**ITINERARIO NAPOLI - BARI
RADDOPPIO TRATTA CANCELLO - BENEVENTO
II LOTTO FUNZIONALE FRASSO TELESINO - VITLANO
3° LOTTO FUNZIONALE SAN LORENZO - VITLANO
NV26 - Adeguamento viabilità locale dal km 41+170 al km 41+530
Planimetria di drenaggio**

SCALA:
1:1000

COMMESSA LOTTO FASE ENTE TIPO DOC. OPERA/DISCIPLINA PROGR. REV.

IFOH 32 D 11 P7 NV2600 003 A

Revis.	Descrizione	Redatto	Data	Verificato	Data	Approvato	Data	Autorizzato	Data
A	Emissione esecutiva	L. Mazzoni	Giugno 2017	F. Tavano	Giugno 2017	F. Cerone	Giugno 2017		