

NV29
 Viabilità di accesso all'area di soccorso e fabbricato tecnologico al km 43+050
 Strada a destinazione particolare b=4.00m

NV29
 Adeguamento tratto S.P. 106 (Via Reventa)
 Strada locale extraurbana - tipo F2 corsia 3.25 m + banchina 1 m b=8.50 m

ADEGUAMENTO S.P. 106 VIA REVENTA AL KM 43+165 E VIABILITÀ DI ACCESSO ALL'AREA DI SOCCORSO E FABBRICATO TECNOLOGICO AL KM 43+050
 COMUNE DI TORRECUSO (BN)

LEGENDA
 --- ASSE DI TRACCIAMENTO
 DEMOLIZIONI

SCHEMA ESPLICATIVO TABELLA CURVE PLANIMETRICHE

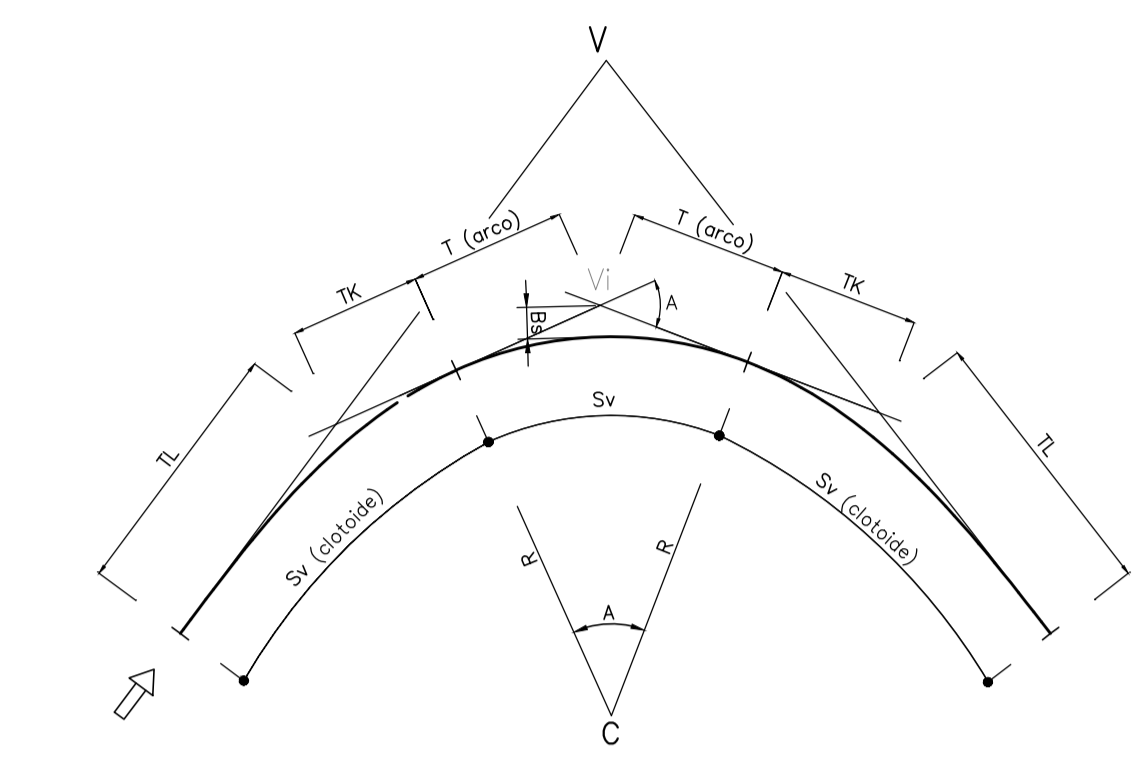


TABELLA CURVE
 C = CENTRO CURVA
 V = VERTICE ESTERNO
 R = RAGGIO DI CURVATURA
 A = ANGOLO CURVA
 T = TANGENTE
 S_v = SVILUPPO SETTORE CIRCOLARE
 B_s = FRECCIA

TABELLA CLOTOIDI
 A = PARAMETRO DELLA CLOTOIDE
 S_v = LUNGHEZZA DELLA CLOTOIDE
 r = SCOSTAMENTO DELLA CURVA
 TL = TANGENTE LUNGA
 TK = TANGENTE CORTA

LEGENDA DATI ALTIMETRICI
 R = RAGGIO RACCORDO PARABOLICO
 i = PENDENZA LIVELLETTA
 L = LUNGHEZZA LIVELLETTA
 T = TANGENTE
 I.R.P. = INIZIO RACCORDO PARABOLICO
 F.R.P. = FINE RACCORDO PARABOLICO

COMMITENTE:

PROGETTAZIONE:

DIREZIONE TECNICA
UO INFRASTRUTTURE CENTRO

PROGETTO DEFINITIVO

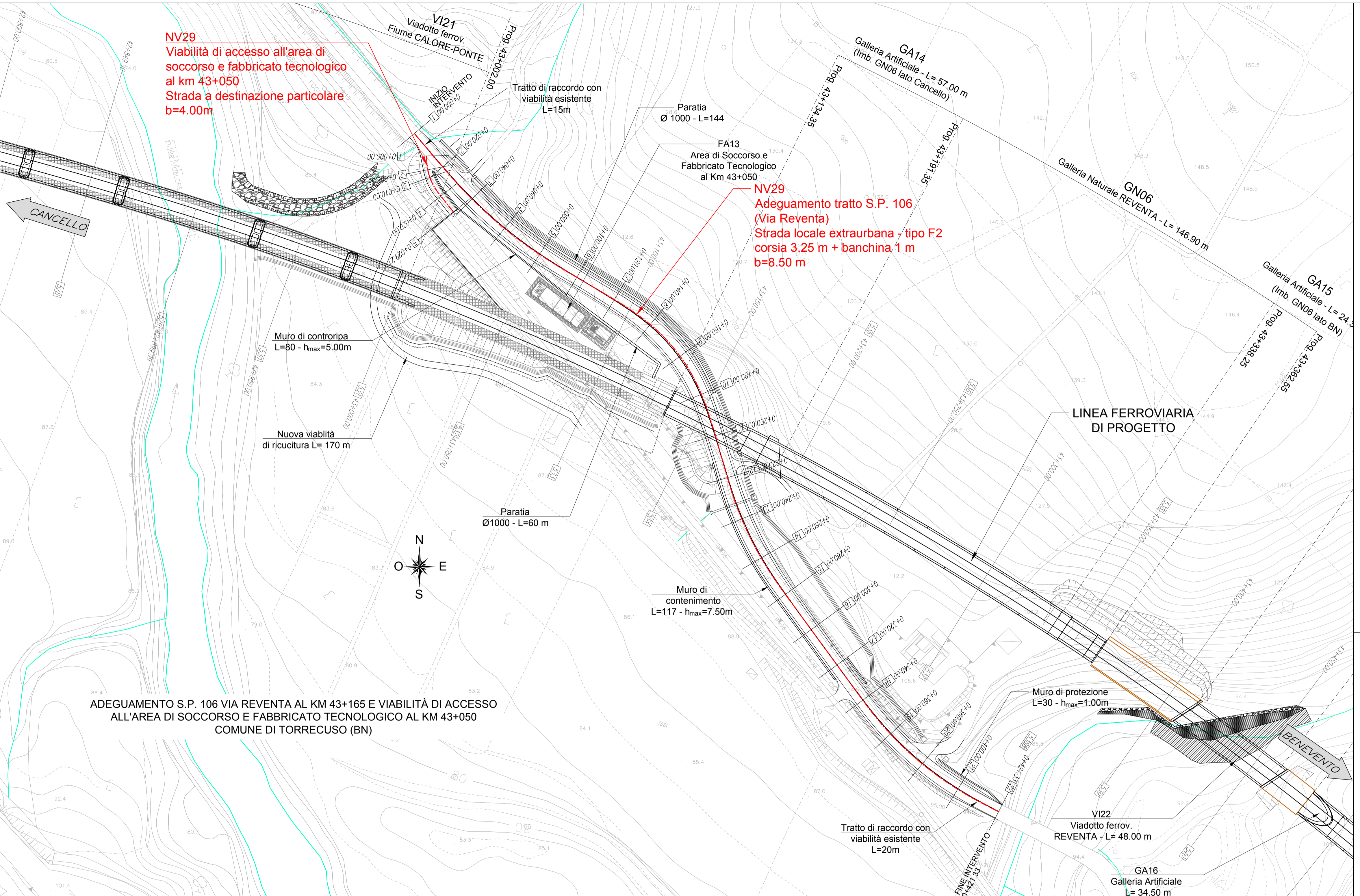
ITINERARIO NAPOLI - BARI
RADDOPPIO TRATTA CANCELLO - BENEVENTO
II LOTTO FUNZIONALE FRASSO TELESINO - VITLANO
3° LOTTO FUNZIONALE SAN LORENZO - VITLANO

NV29 - Adeguamento S.P. 106 Via Reventa al km 43+165 e viabilità di accesso all'area di soccorso e fabbricato tecnologico al km 43+050
 Planimetria di progetto adeguamento S.P. 106 Via Reventa e viabilità di accesso area di soccorso con dati di tracciamento

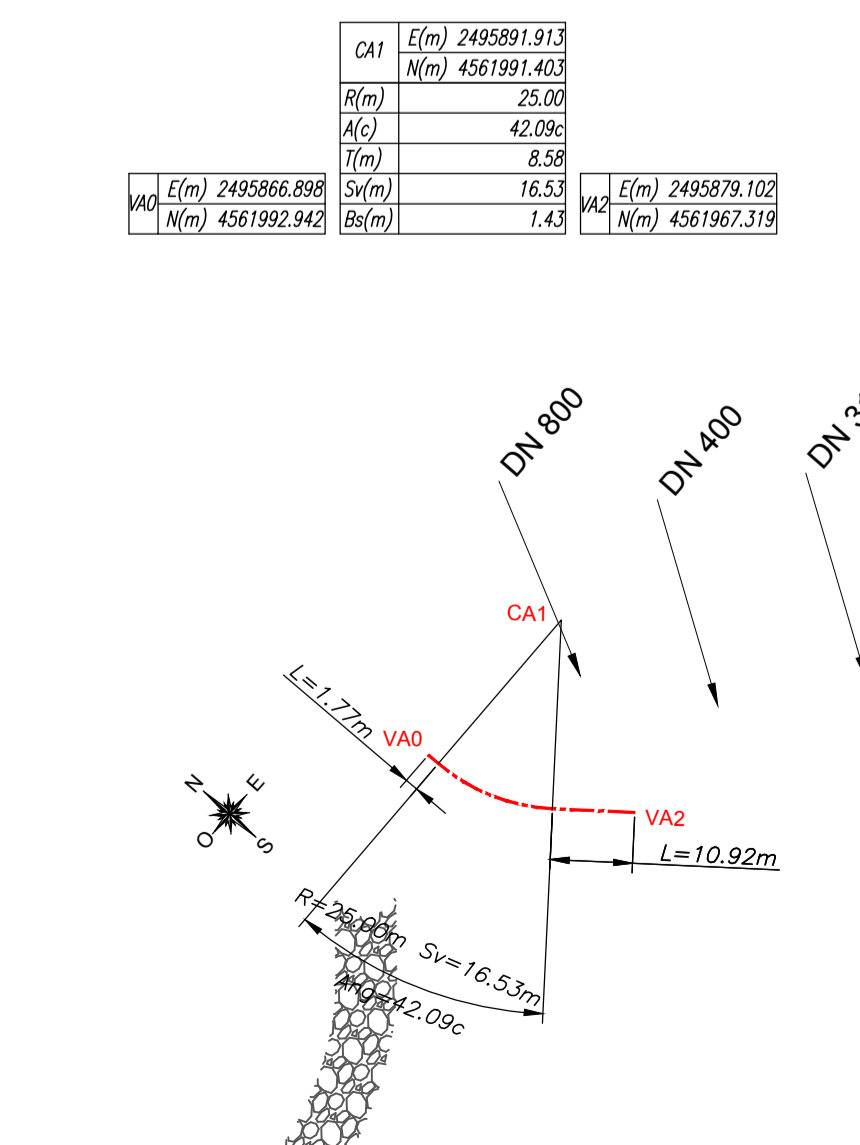
SCALA:
 1:1000

COMMESSA	LOTTO	FASE	ENTE	TIPO DOC.	OPER./DISCIPLINA	PROGR.	REV.
IFOH	32	D	11	P7	NV2900	001	A

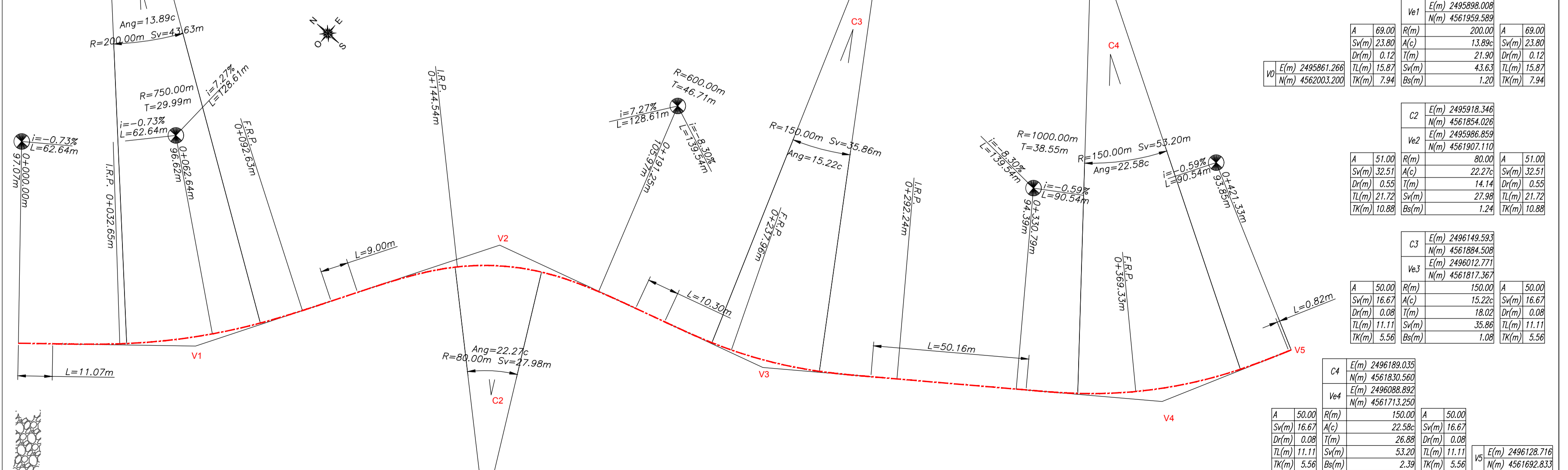
Revis.	Descrizione	Redatto	Data	Verificato	Data	Approvato	Data	Autorizzato	Data
A	Emissione esecutiva	L. Mazzoni	Giugno 2017	F. Bayetta	Giugno 2017	F. Cerone	Giugno 2017		



VIABILITÀ DI ACCESSO AREA DI SOCCORSO



ADEGUAMENTO VIA REVENTA



Curve	E(m)	N(m)	Ver	A	R(m)	A(c)	Dr(m)	TL(m)	TK(m)	Sv(m)	Bs(m)
C1	2495891.913	4561991.403	2495898.008	69.00	200.00	13.896	21.90	43.63	7.94	231.80	7.94
C2	2495918.346	4561954.026	2495896.659	51.00	80.00	22.276	14.14	27.98	1.24	32.51	10.88
C3	2496149.593	4561894.508	2496012.771	50.00	150.00	15.226	18.02	35.86	1.08	16.67	5.56
C4	2496180.035	4561830.560	2496088.892	50.00	150.00	15.226	18.02	35.86	1.08	16.67	5.56