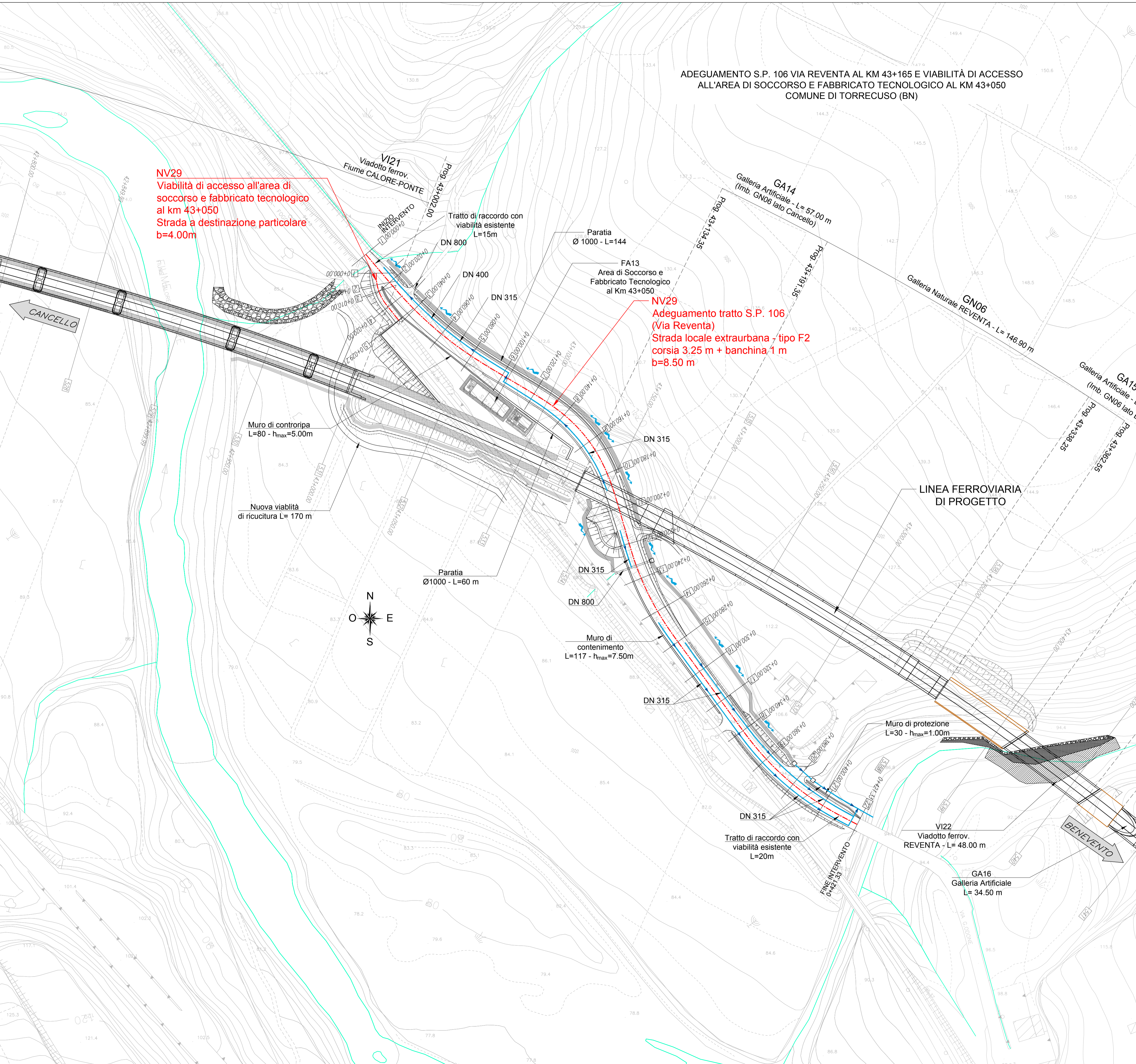


ADEGUAMENTO S.P. 106 VIA REVENTA AL KM 43+165 E VIABILITÀ DI ACCESSO ALL'AREA DI SOCCORSO E FABBRICATO TECNOLOGICO AL KM 43+050 COMUNE DI TORRECUSO (BN)

NV29
Viabilità di accesso all'area di soccorso e fabbricato tecnologico al km 43+050
Strada a destinazione particolare b=4.00m

NV29
Adeguamento tratto S.P. 106 (Via Reventa)
Strada locale extraurbana - tipo F2 corsia 3.25 m + banchina 1 m b=8.50 m

- LEGENDA**
-  FOSSO DI GUARDIA DISPERDENTE
 -  FOSSO DI GUARDIA RIVESTITO
 -  COLLETTORE
 -  EMBRICE
 -  TOMBINO
 -  DEMOLIZIONI



COMMITTENTE:



PROGETTAZIONE:



DIREZIONE TECNICA
UO INFRASTRUTTURE CENTRO

PROGETTO DEFINITIVO

ITINERARIO NAPOLI - BARI
RADDOPPIO TRATTA CANCELLO - BENEVENTO
II LOTTO FUNZIONALE FRASSO TELESINO - VITLANO
3° LOTTO FUNZIONALE SAN LORENZO - VITLANO

NV29 - Adeguamento S.P. 106 Via Reventa al km 43+165 e viabilità di accesso all'area di soccorso e fabbricato tecnologico al km 43+050
Planimetria di drenaggio adeguamento S.P. 106 Via Reventa

SCALA :
1:1000

COMMESSA LOTTO FASE ENTE TIPO DOC. OPERA/DISCIPLINA PROGR. REV.

IF0H 32 D 11 P7 NV2900 003 A

Revis.	Descrizione	Redatto	Data	Verificato	Data	Approvato	Data	Autorizzato	Data
A	Emissione esecutiva	L. Mazzoni	Giugno 2017	F. Bayetta	Giugno 2017	F. Centone	Giugno 2017		