

VIABILITÀ DI ACCESSO ALL'AREA DI SICUREZZA  
GALLERIA NATURALE LE FORCHE AL KM 44+273  
COMUNE DI TORRECUSO (BN)

LEGGENDA

- ASSE DI TRACCIAMENTO
- DEMOLIZIONI

SCHEMA ESPLICATIVO TABELLA CURVE PLANIMETRICHE

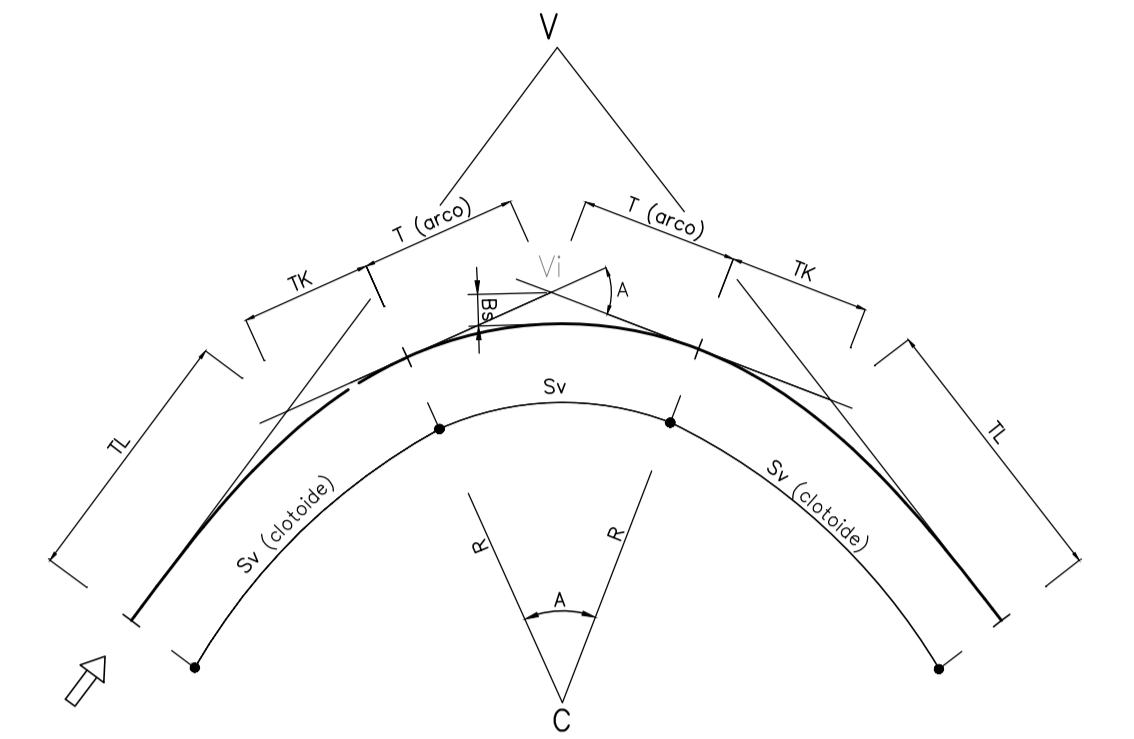


TABELLA CURVE

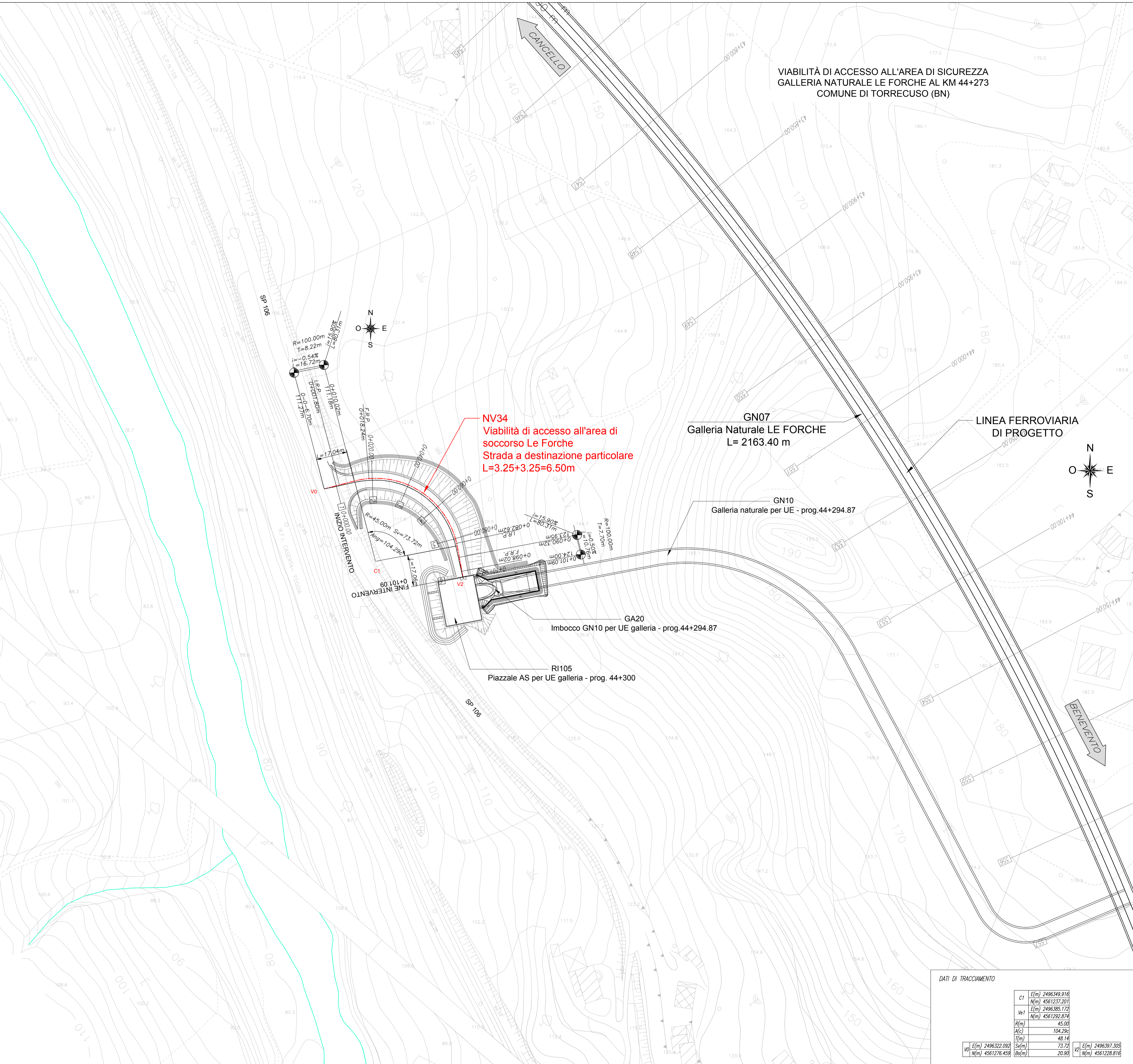
- C = CENTRO CURVA
- V = VERTICE ESTERNO
- R = RAGGIO DI CURVATURA
- A = ANGOLO CURVA
- T = TANGENTE
- Sv = SVILUPPO SETTORE CIRCOLARE
- Bs = FRECCIA

TABELLA CLOTOIDI

- A = PARAMETRO DELLA CLOTOIDE
- Sv = LUNGHEZZA DELLA CLOTOIDE
- r = SCOSTAMENTO DELLA CURVA
- TL = TANGENTE LUNGA
- TK = TANGENTE CORTA

LEGGENDA DATI ALTIMETRICI

- R = RAGGIO RACCORDO PARABOLICO
- i = PENDENZA LIVELLETTA
- L = LUNGHEZZA LIVELLETTA
- T = TANGENTE
- I.R.P. = INIZIO RACCORDO PARABOLICO
- F.R.P. = FINE RACCORDO PARABOLICO



**NV34**  
Viabilità di accesso all'area di soccorso Le Forche  
Strada a destinazione particolare  
L=3.25+3.25=6.50m

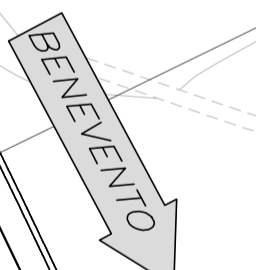
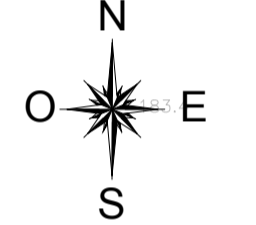
**GN07**  
Galleria Naturale LE FORCHE  
L= 2163.40 m

**GN10**  
Galleria naturale per UE - prog.44+294.87

**GA20**  
Imbocco GN10 per UE galleria - prog.44+294.87

**RI105**  
Piazzale AS per UE galleria - prog. 44+300

**LINEA FERROVIARIA DI PROGETTO**



COMMITTENTE:

PROGETTAZIONE:

**DIREZIONE TECNICA  
UO INFRASTRUTTURE CENTRO**

**PROGETTO DEFINITIVO**

**ITINERARIO NAPOLI - BARI  
RADDOPPIO TRATTA CANCELLO - BENEVENTO  
II LOTTO FUNZIONALE FRASSO TELESINO - VITLANO  
3° LOTTO FUNZIONALE SAN LORENZO - VITLANO**

**NV34 - Viabilità di accesso all'area di sicurezza Galleria Naturale Le Forche al km 44+273**  
Planimetria di progetto con dati di tracciamento

SCALA :  
**1:500**

COMMESSA	LOTTO	FASE	ENTE	TIPO DOC.	OPERA/DISCIPLINA	PROGR.	REV.
IFOH	32	D	11	P7	NV3400	001	A

Revis.	Descrizione	Redatto	Data	Verificato	Data	Approvato	Data	Autorizzato	Data
A	Emissione esecutiva	L. Mazzoni	Giugno 2017	F. Bava	Giugno 2017	F. Centone	Giugno 2017		

DATI DI TRACCIAMENTO

CI	E(m)	2496349.916
NI	N(m)	4561237.201
VE1	E(m)	2496385.172
NI	N(m)	4561292.874
R(m)		45.00
A(c)		104.29c
T(m)		48.14
VO	E(m)	2496322.082
NI	N(m)	4561276.459
VI	E(m)	2496397.305
NI	N(m)	4561228.816