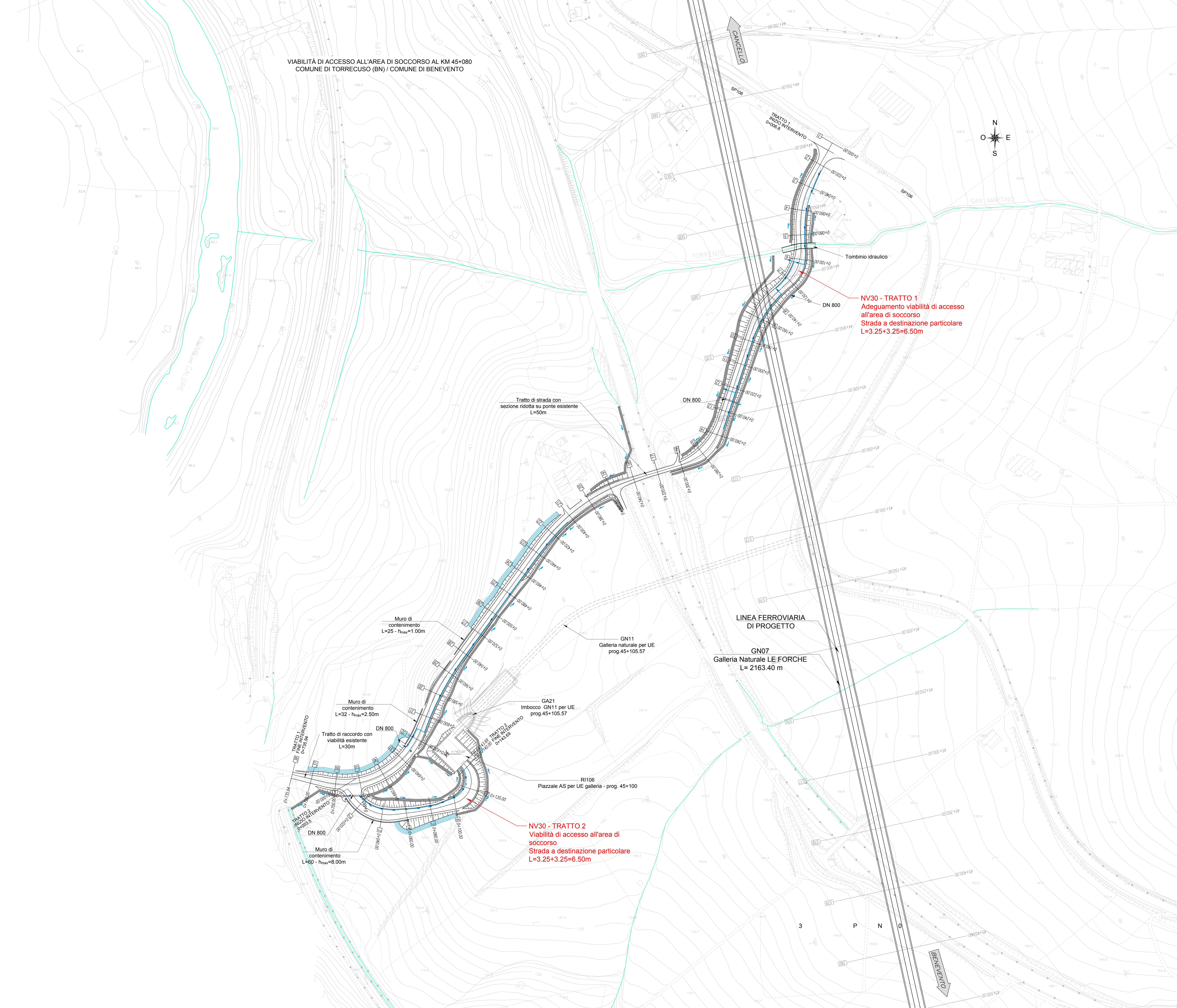
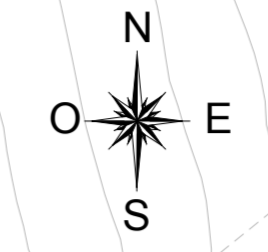


VIABILITÀ DI ACCESSO ALL'AREA DI SOCCORSO AL KM 45+080
COMUNE DI TORRECUSO (BN) / COMUNE DI BENEVENTO

- LEGENDA
- FOSSO DI GUARDIA DISPERDENTE
 - FOSSO DI GUARDIA RIVESTITO
 - COLLETTORE DN 315
 - EMBRICE
 - TOMBINI
 - DEMOLIZIONI



COMMITTENTE:

PROGETTAZIONE:

DIREZIONE TECNICA
UO INFRASTRUTTURE CENTRO
PROGETTO DEFINITIVO

ITINERARIO NAPOLI - BARI
RADDOPPIO TRATTA CANCELLO - BENEVENTO
II LOTTO FUNZIONALE FRASSO TELESINO - VITULANO
3° LOTTO FUNZIONALE SAN LORENZO - VITULANO
NV30 - viabilità di accesso all'area di soccorso al km 45+080
Planimetria di drenaggio

SCALA:
1:1000

COMMESSA	LOTTO	FASE	ENTE	TIPO DOC.	OPERA/DISCIPLINA	PROGR.	REV.
IF0H	32	D	11	P7	NV3000	003	A

Revis.	Descrizione	Redatto	Data	Verificato	Data	Approvato	Data	Autorizzato	Data
A	Emissione esecutiva	L. Mazzoni	Giugno 2017	P. Traglia	Giugno 2017	F. Comino	Giugno 2017		