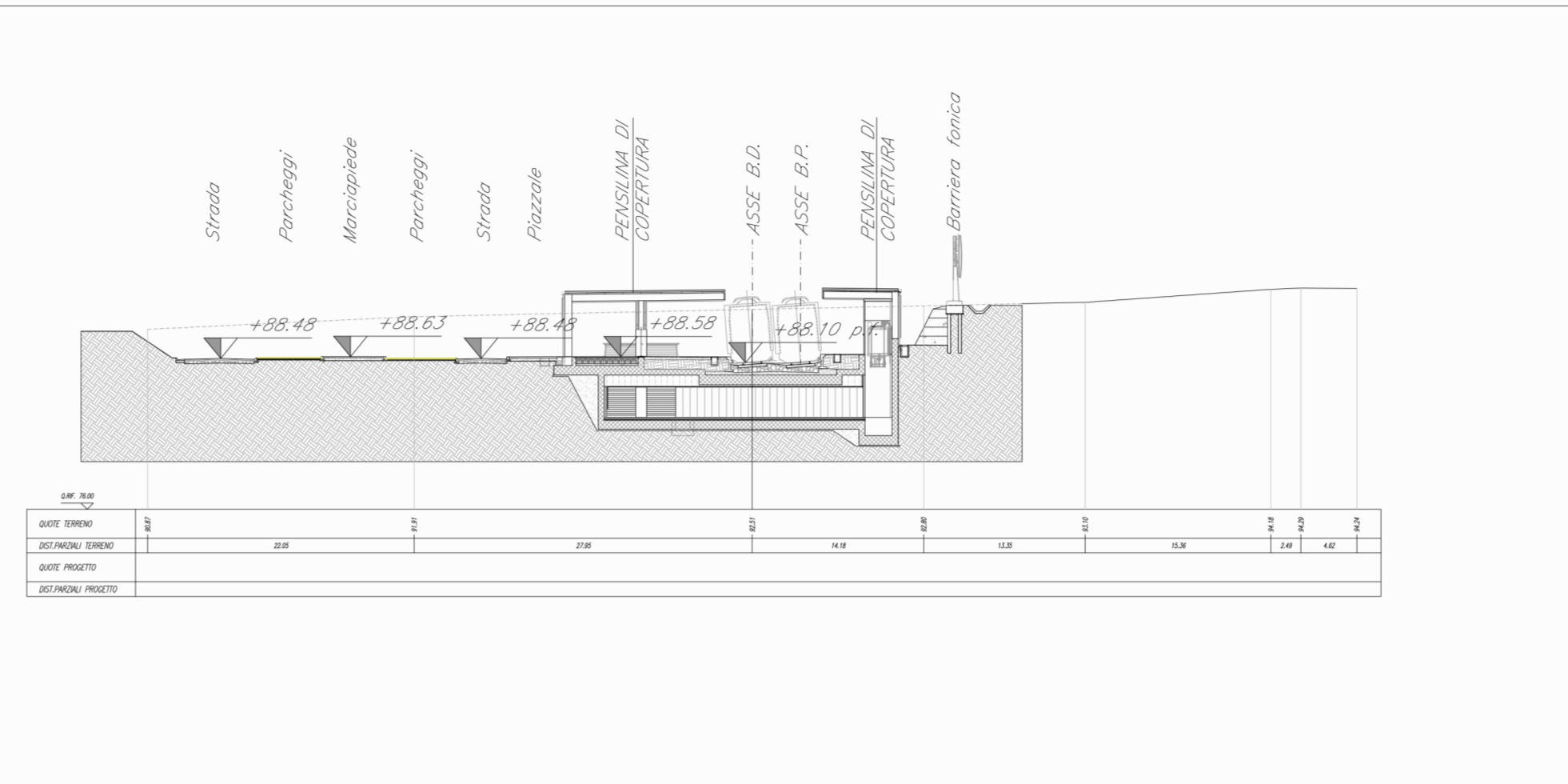
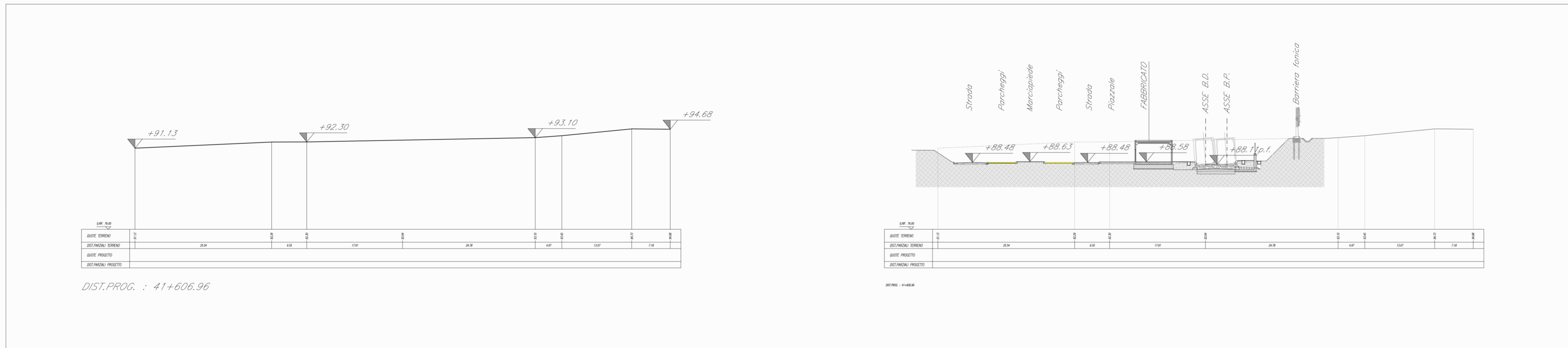


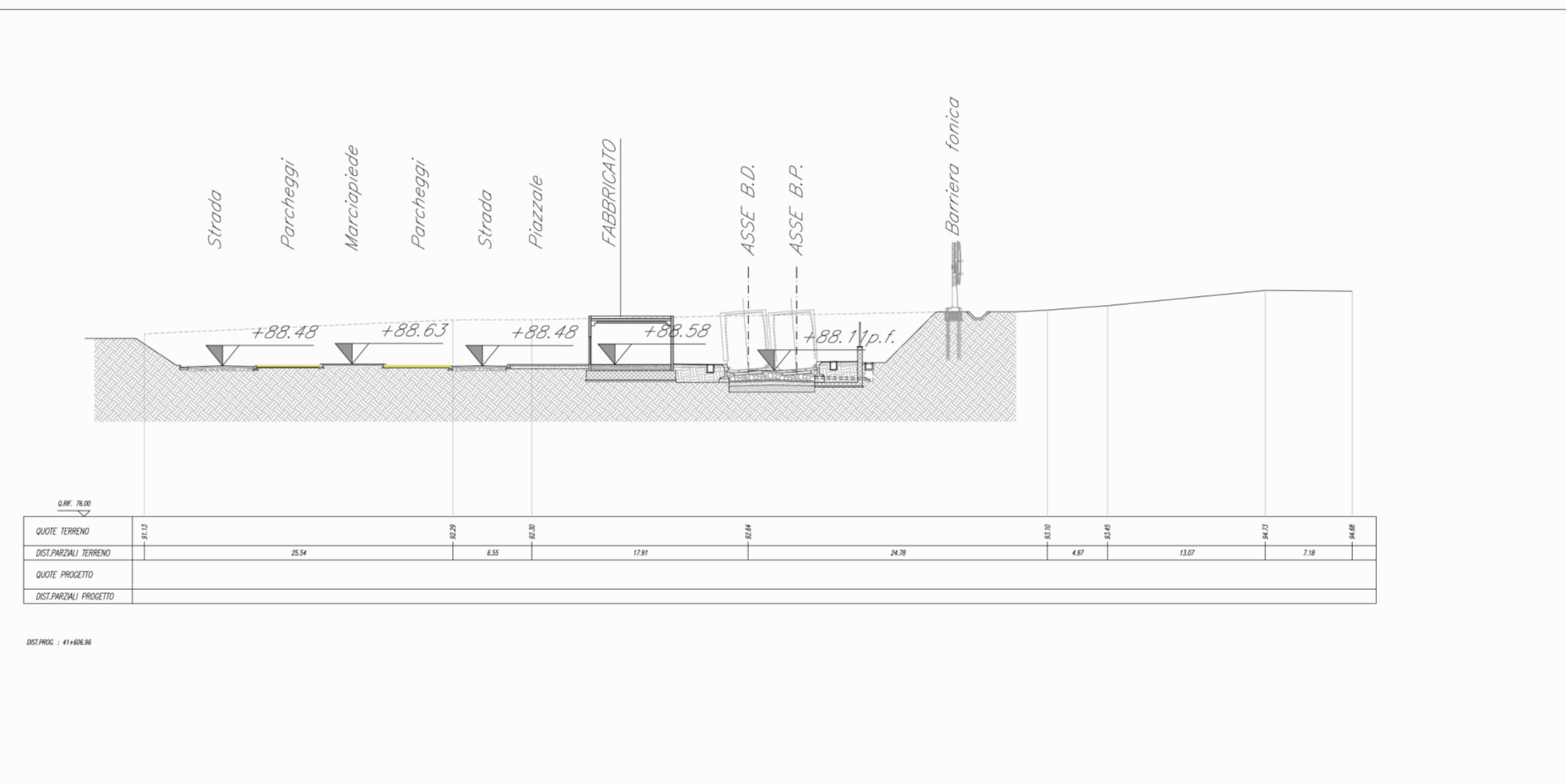
1 SEZIONE BB ante operam  
scala 1:500



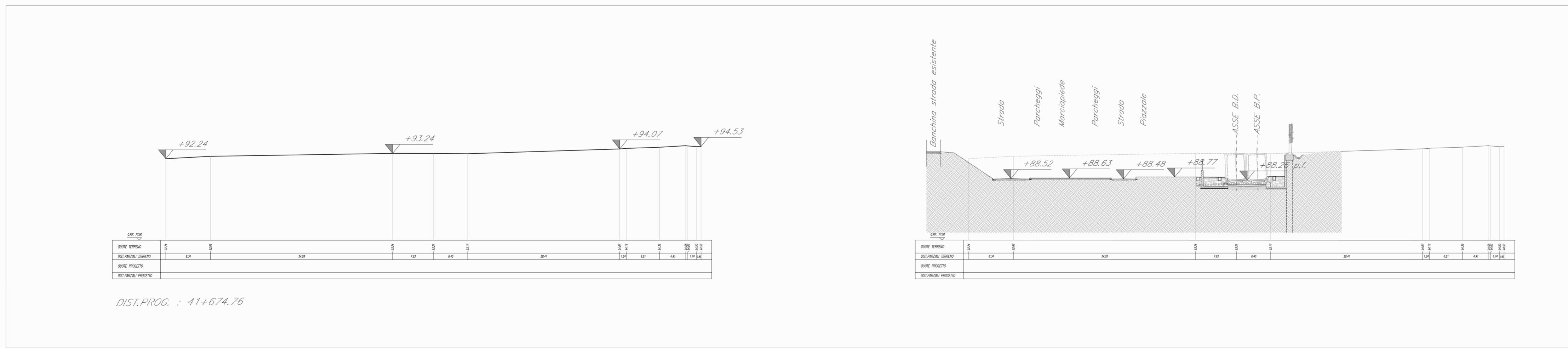
2 SEZIONE BB post operam  
scala 1:500



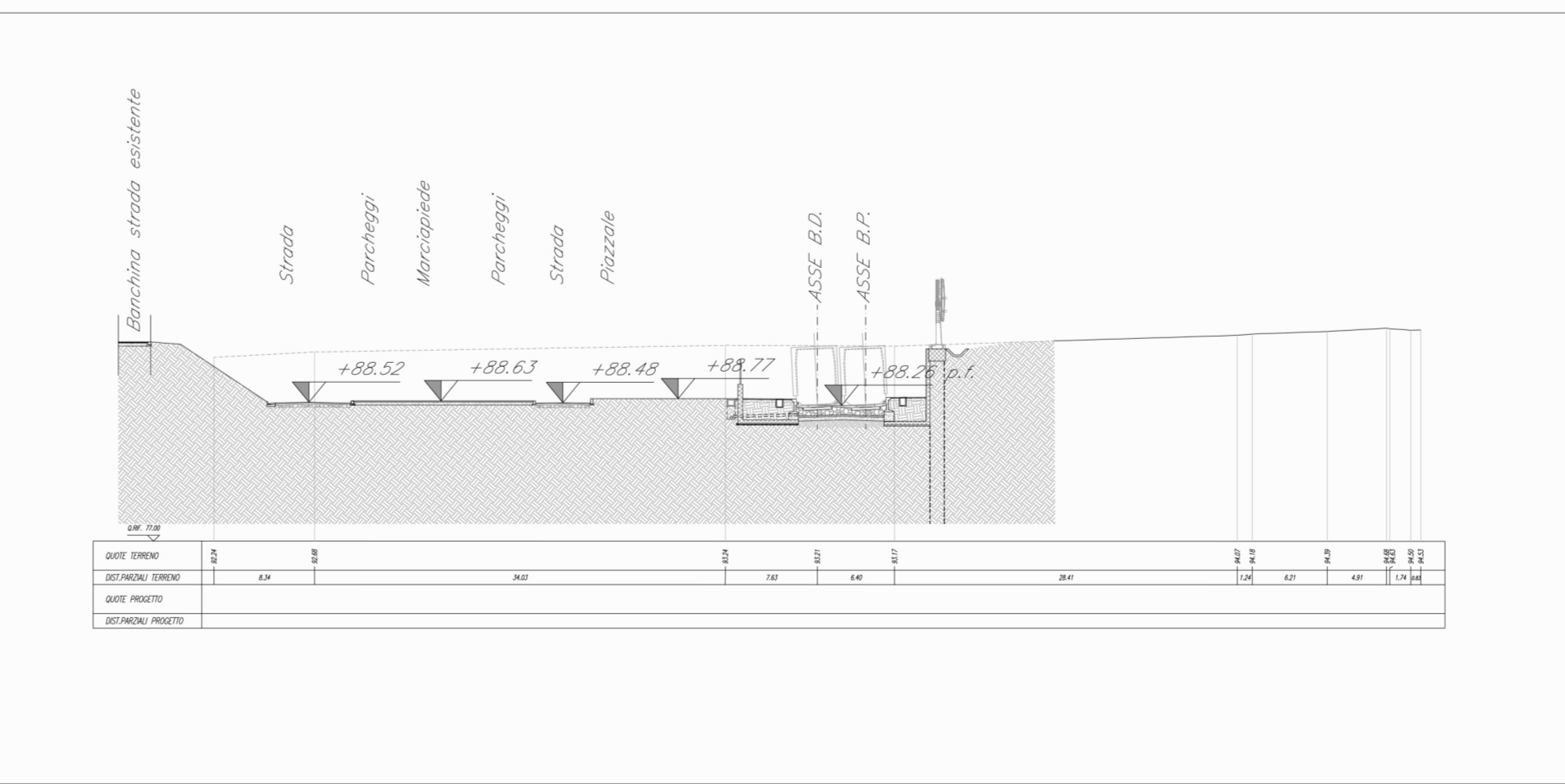
3 SEZIONE DD ante operam  
scala 1:500



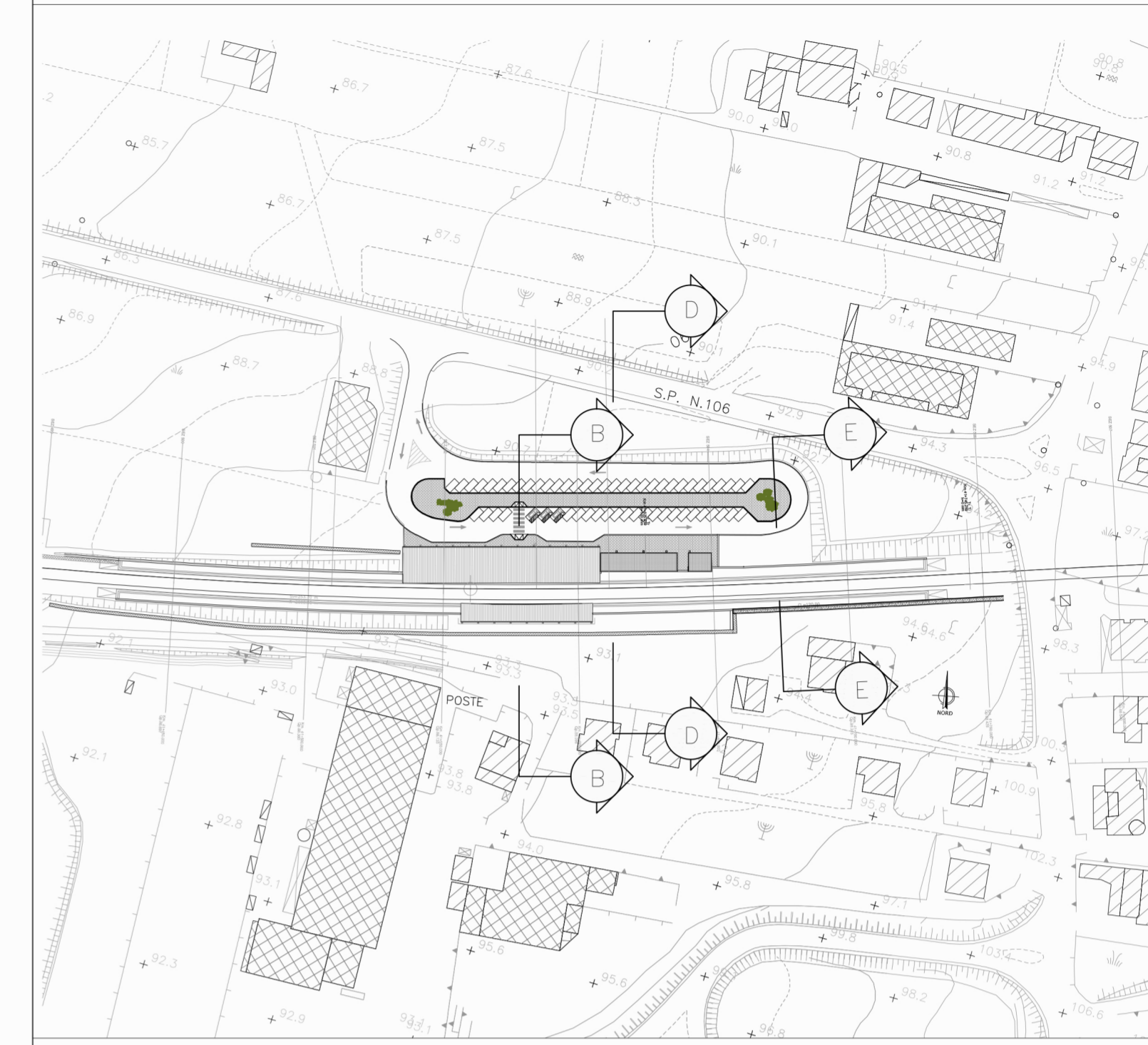
4 SEZIONE DD post operam  
scala 1:500



5 SEZIONE EE ante operam  
scala 1:500



6 SEZIONE EE post operam  
scala 1:500



KEYPLAN

COMMITTENTE:  
**RFI**  
 RETE FERROVIARIA ITALIANA  
 GRUPPO FERROVIE DELLO STATO ITALIANE

COMMESSA LOTTO FASE  
 RADDOPPIO TRATTA CANCELLO - BENEVENTO  
 II LOTTO FUNZIONALE FRASSO TELESINO - VITULANO  
 3° LOTTO FUNZIONALE SAN LORENZO - VITULANO  
 FV05 - Fermata Ponte Casalduni

PROGETTAZIONE:  
**ITALFERR**  
 GRUPPO FERROVIE DELLO STATO ITALIANE

**DIREZIONE TECNICA**  
**UO ARCHITETTURA STAZIONI E TERRITORIO**

**PROGETTO DEFINITIVO**

**ITINERARIO NAPOLI - BARI**  
**RADDOPPIO TRATTA CANCELLO - BENEVENTO**  
**II LOTTO FUNZIONALE FRASSO TELESINO - VITULANO**  
**3° LOTTO FUNZIONALE SAN LORENZO - VITULANO**  
**FV05 - Fermata Ponte Casalduni**  
 Sezioni ante e post operam

SCALA :  
 1:500

COMMESSA	LOTTO	FASE	ENTE	TIPO DOC.	OPERA/DISCIPLINA	PROGR.	REV.
I FOH	32	D	44	W8	FV0500	001	A

Revis.	Descrizione	Redatto	Data	Verificato	Data	Approvato	Data	Autorizzato	Data
A	Emissione Esecutiva	G.Soriero	Giugno 2017	F.Bordoni	Giugno 2017	F.Cerrone	Giugno 2017	R.Marino	