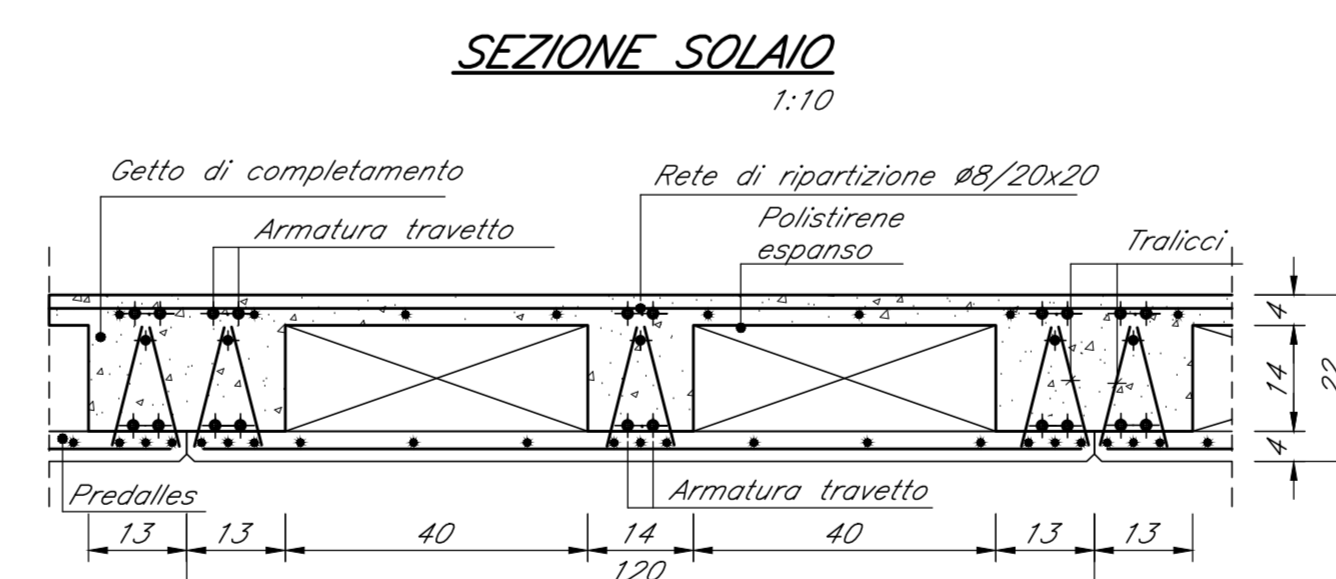
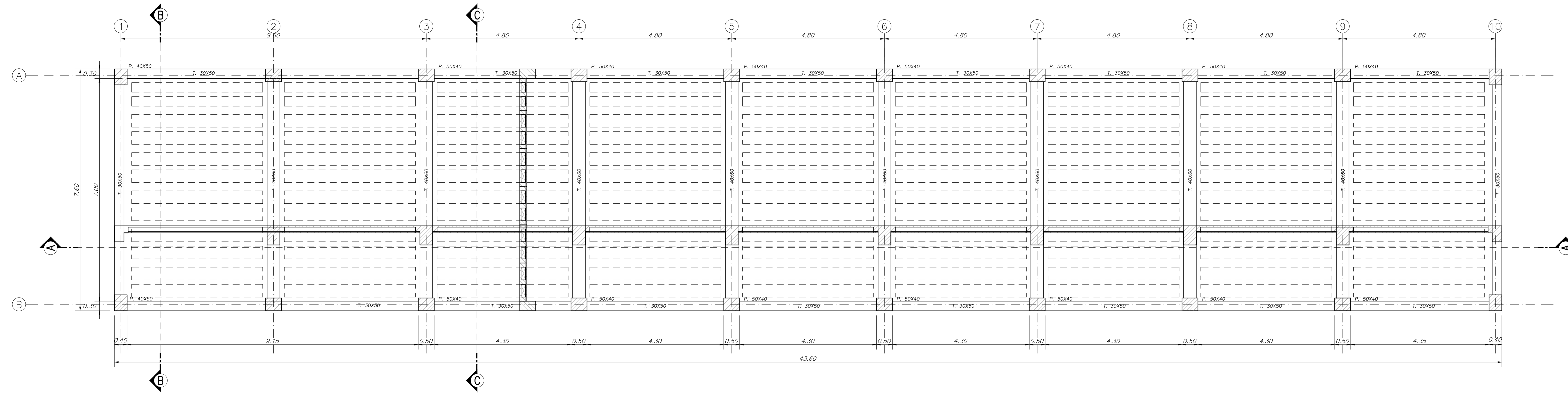


**CARPENTERIA COPERTURA**  
1:50



ELABORATI DI RIFERIMENTO

DESCRIZIONE	CODICE
FA01 - PC - Pianta fondazioni	#F01100988FA030001A
FA01 - PC - Carpentaria copertura	#F01100988FA030002A
FA01 - PC - Stagni di carpenteria	#F01100988FA030003A
FA01 - PC - Relazione di calcolo	#F01100988FA030001A

TABELLA MATERIALI

**CALCESTRUZZO** C28/35  
**ELEVAZIONI** Rapporto Acqua/cemento = 0,55  
 Classe di esposizione = XC2  
 Cemento tipo III-V  
 Dimensione max aggregato = 25 mm  
 Contenuto minimo di cemento: 320 kg/m<sup>3</sup>  
 Contenuto massimo di cemento: 400 kg/m<sup>3</sup>  
 Slump: S3

**CALCESTRUZZO** C28/30  
**FONDAZIONI** Rapporto Acqua/cemento = 0,60  
 Classe di esposizione = XC2  
 Cemento tipo III-V  
 Dimensione max aggregato = 25 mm  
 Contenuto minimo di cemento: 320 kg/m<sup>3</sup>  
 Contenuto massimo di cemento: 400 kg/m<sup>3</sup>  
 Slump: S3

**MAGRORE DI PULIZIA:** C12/15  
**ARMATURA:** Barre B450C per acciaio  
 Per tutto quanto non espressamente richiamato si farà riferimento alle prescrizioni di cui al CAPITOLATO DI COSTRUZIONE DELLE OPERE CIVILI ITALFERR

**NOTE:**  
 Prevedere carpenteria netta non inferiore a 4cm in elevazione e in fondazione.

INCIDENZE	
Fondazioni	120 kg/m <sup>3</sup>
Elevazioni	270 kg/m <sup>3</sup>



**DIREZIONE TECNICA**  
**UO INFRASTRUTTURE CENTRO**  
**PROGETTO DEFINITIVO**

**ITINERARIO NAPOLI - BARI**  
**RADDOPPIO TRATTA CANCELLO - BENEVENTO**  
**II LOTTO FUNZIONALE FRASSO TELESINO - VITULANO**  
**3° LOTTO FUNZIONALE S. LORENZO - VITULANO**  
**FABBRICATI**  
 Fabbricato STAZIONE VITULANO - Carpentaria coperture

SCALA: 1:50

COMMESSA LOTTO FASE ENTE TIPO DOC. OPERA/DISCIPLINA PROG. REV.

Revis.	Descrizione	Redatto	Data	Verificato	Data	Approvato	Data	Autorezzato	Data
A	Revisione Esecuzione	P. Proff.	20/2017	P. Proff.	20/2017	P. Proff.	20/2017		