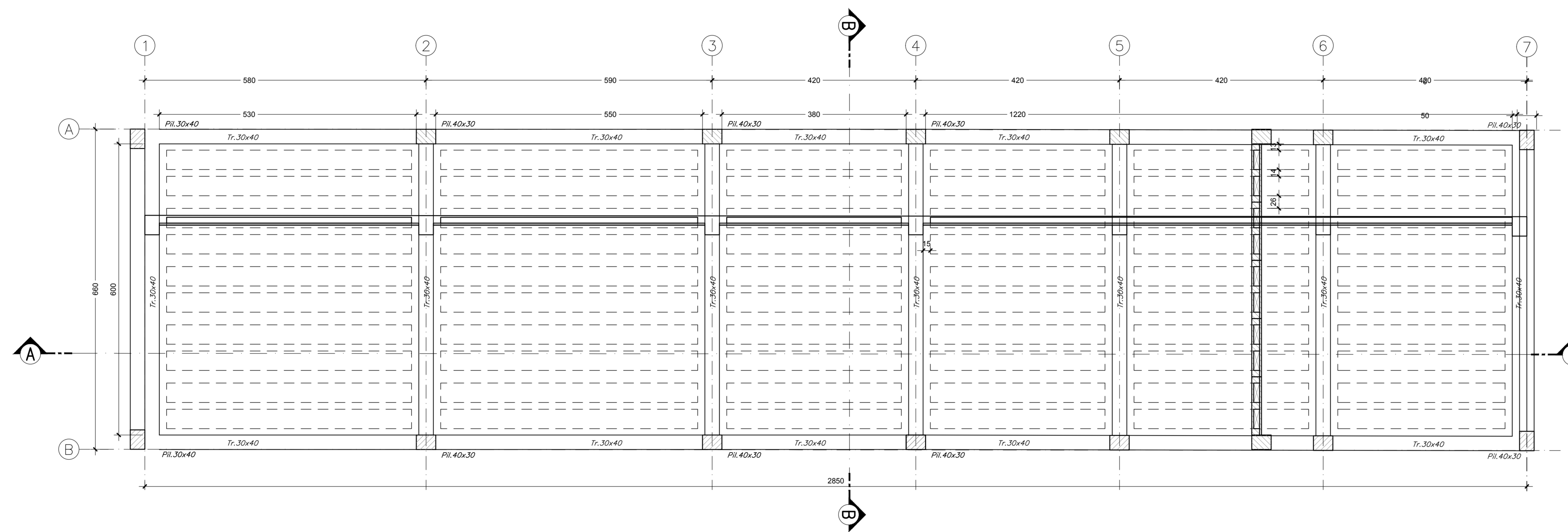


CARPENTERIA COPERTURA 1:50



SEZIONE SOLAIO 1:10

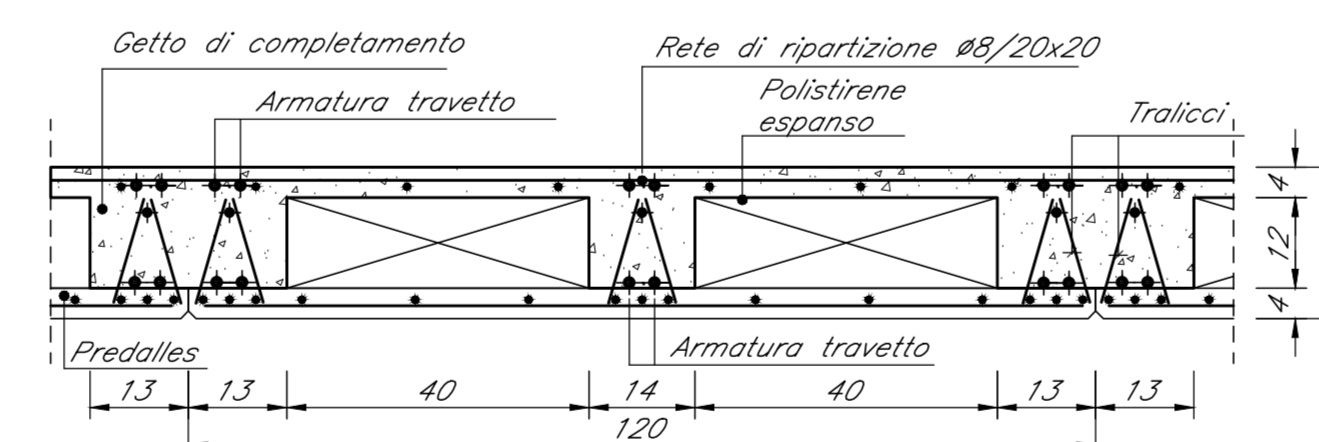


TABELLA MATERIALI

CALCESTRUZZO C28/35
ELICAZIONI Rapporto Acqua/Cemento = 0,55
 Classe di esposizione = XC3
 Cemento tipo II-V
 Dimensione max aggregato = 25 mm
 Contenuto minimo di cemento: 320 kg/m³
 Contenuto massimo di cemento: 400 kg/m³
 Slump: S3

CALCESTRUZZO C25/30
FONDAZIONI Rapporto Acqua/Cemento = 0,60
 Classe di esposizione = XC2
 Cemento tipo II-V
 Dimensione max aggregato = 25 mm
 Contenuto minimo di cemento: 300 kg/m³
 Contenuto massimo di cemento: 400 kg/m³
 Slump: S3

MAGRONE DI PULIZIA C12/15

ARMATURA: Barre B450C per acciaio

Per tutto quanto non espressamente richiamato si farà riferimento alle prescrizioni di cui al CERTIFICATO di COSTRUZIONE delle OPERE CHL.

NOTE:
 La quota di riferimento del terreno naturale ante operam è da intendersi indicativa. Pertanto in fase di esecuzione sarà necessario verificare le quote effettive.
 Le profondità di scavo saranno conseguentemente variabili fino a 0,3 m aggiuntivi.

INCIDENZE	
Fondazioni	1,20 kg/m ³
Elevazioni	270 kg/m ³

COMMITTENTE:



PROGETTAZIONE:



DIREZIONE TECNICA
UO INFRASTRUTTURE CENTRO

PROGETTO DEFINITIVO

ITINERARIO NAPOLI - BARI
RADDOPPIO TRATTA CANCELLO - BENEVENTO
II LOTTO FUNZIONALE FRASSO TELESINO - VITULANO
3° LOTTO FUNZIONALE S. LORENZO - VITULANO
FABBRICATI

Fabbricato FERMATA PONTE CASALDUNI - Carpenteria copertura

SCALA:

1:50

COMMESSA LOTTO FASE ENTE TIPO DOC. OPERA/DISCIPLINA PROGR. REV.

I F0H 3.2 D 11 BB FA0008 004 A

Reviz.	Descrizione	Redatto	Data	Verificato	Data	Approvato	Data	Autorizzato	Data
A	Emissione Esecutivo	P. Rossi	04/2017	F. Rossi	04/2017	F. Rossi	04/2017		

FILE: F:\04\2017\118F\A\000004.dwg

n. Elab.: 3L 293