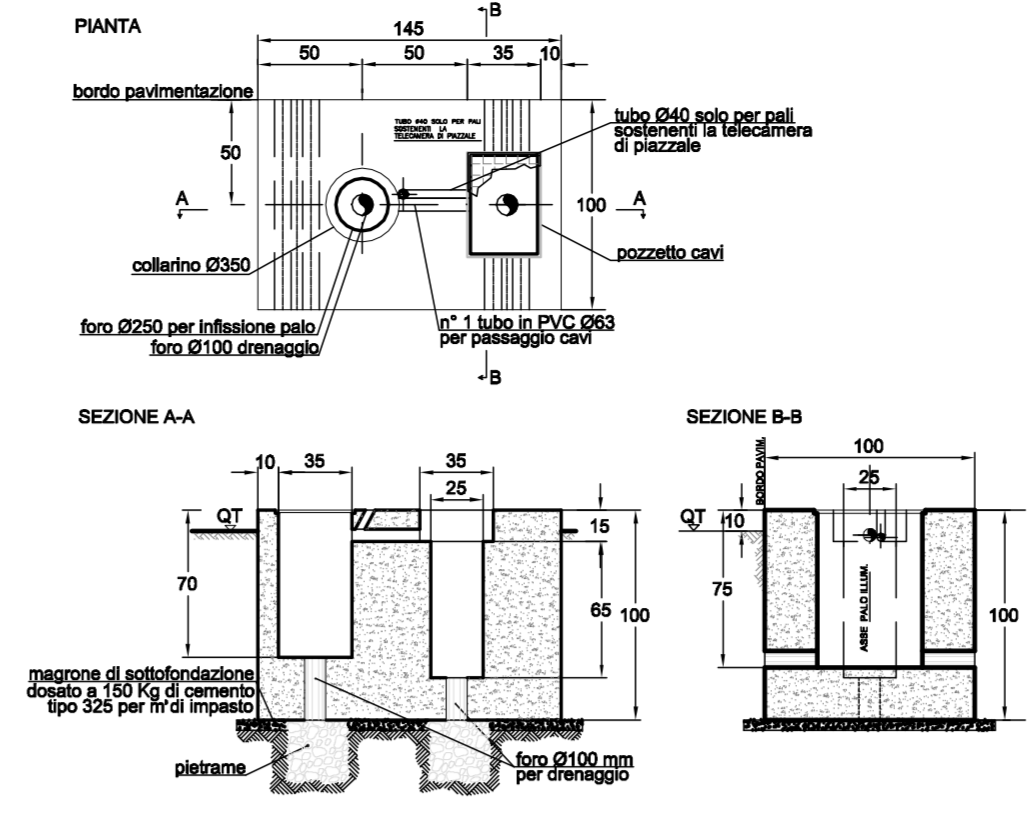
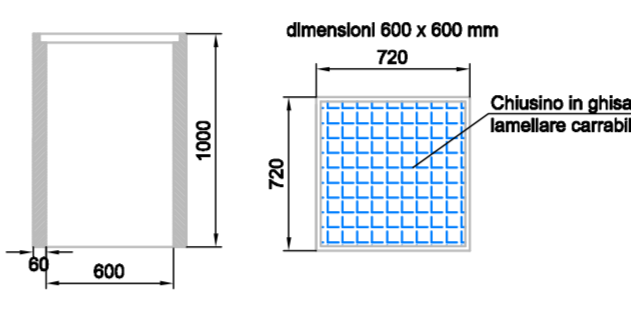


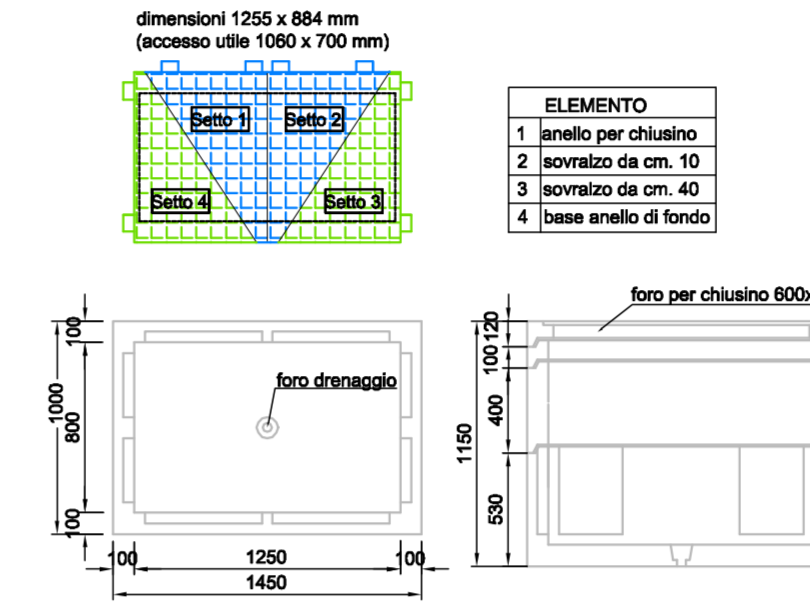
PLINTA FONDAZIONE CON POZZETTO PER PALO ILLUMINAZIONE 10 M F.T.



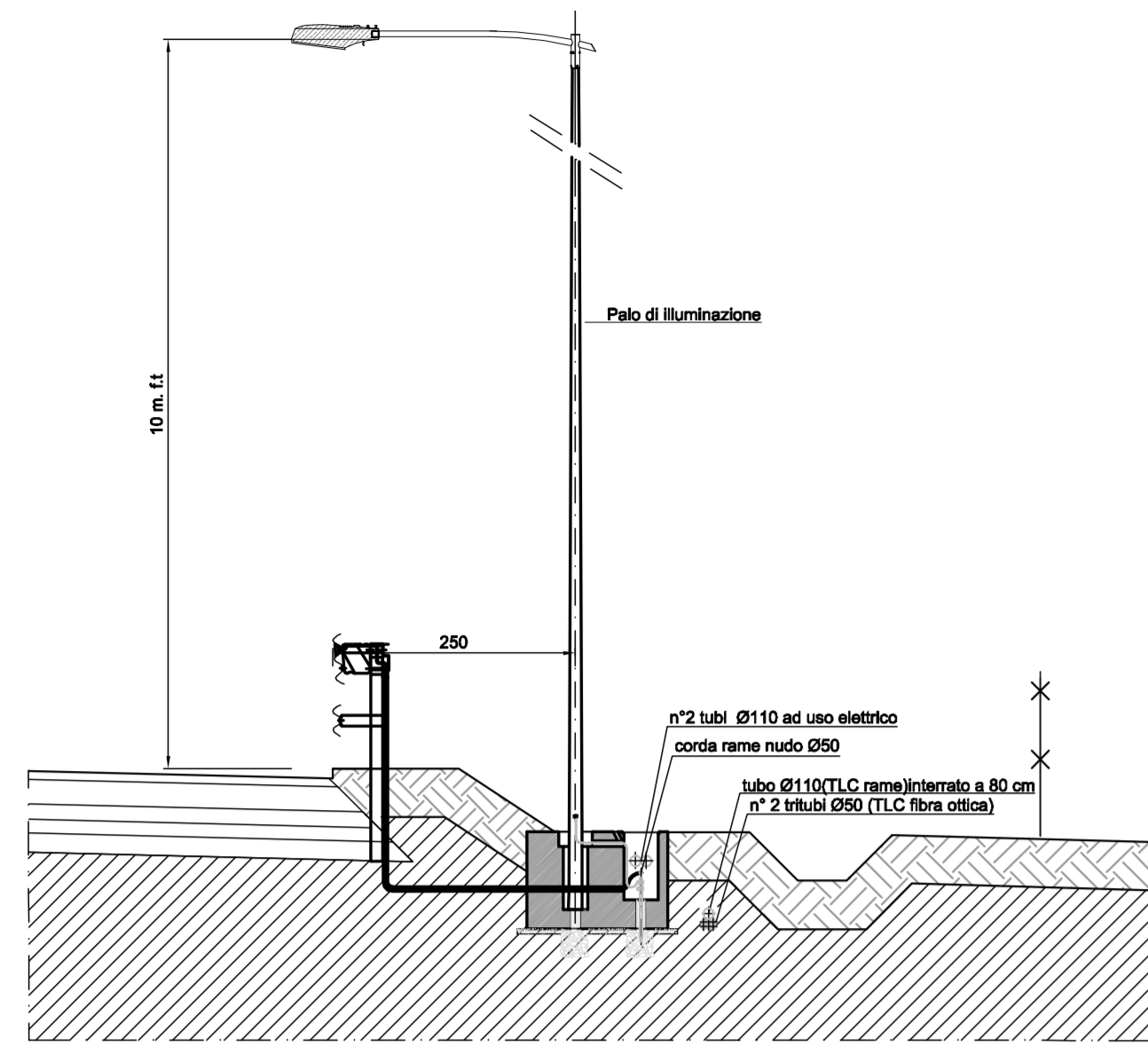
POZZETTO CAVI ELETTRICI



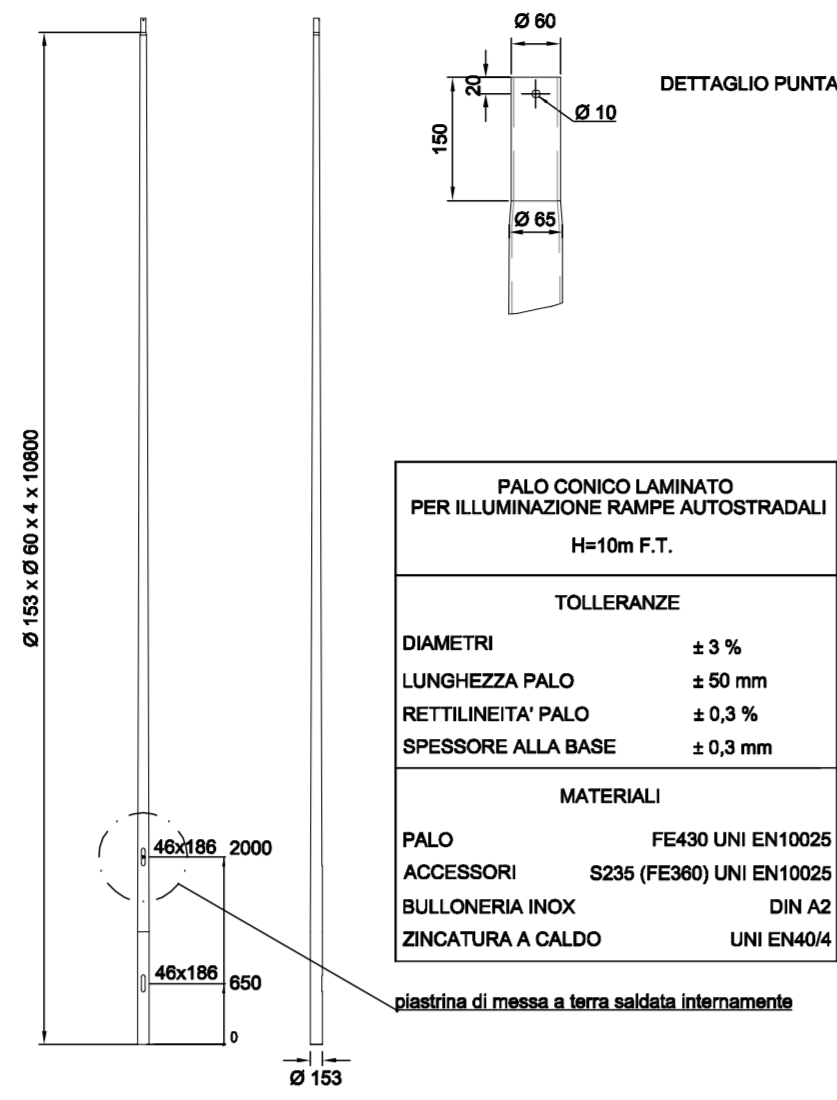
POZZETTO TLC



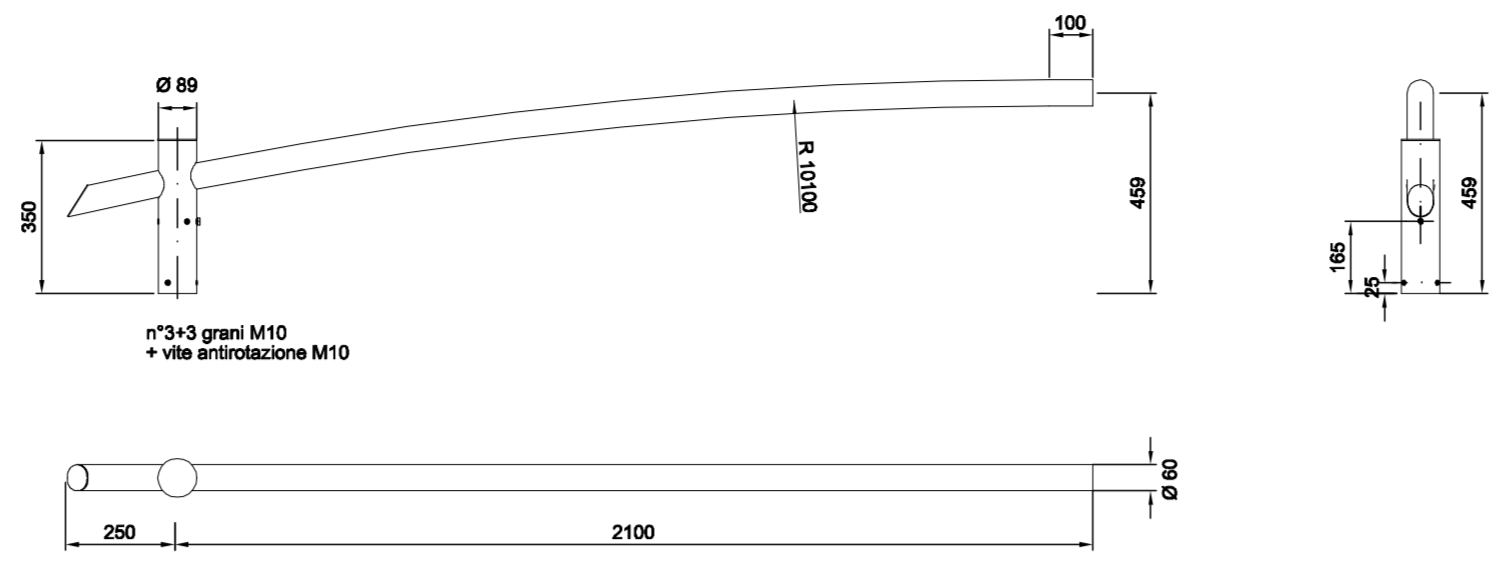
FONDAZIONE PER PALI DI ILLUMINAZIONE INSTALLATI A QUOTA CAMPAGNA



PALO ILLUMINAZIONE RAMPE DI SVINCOLO

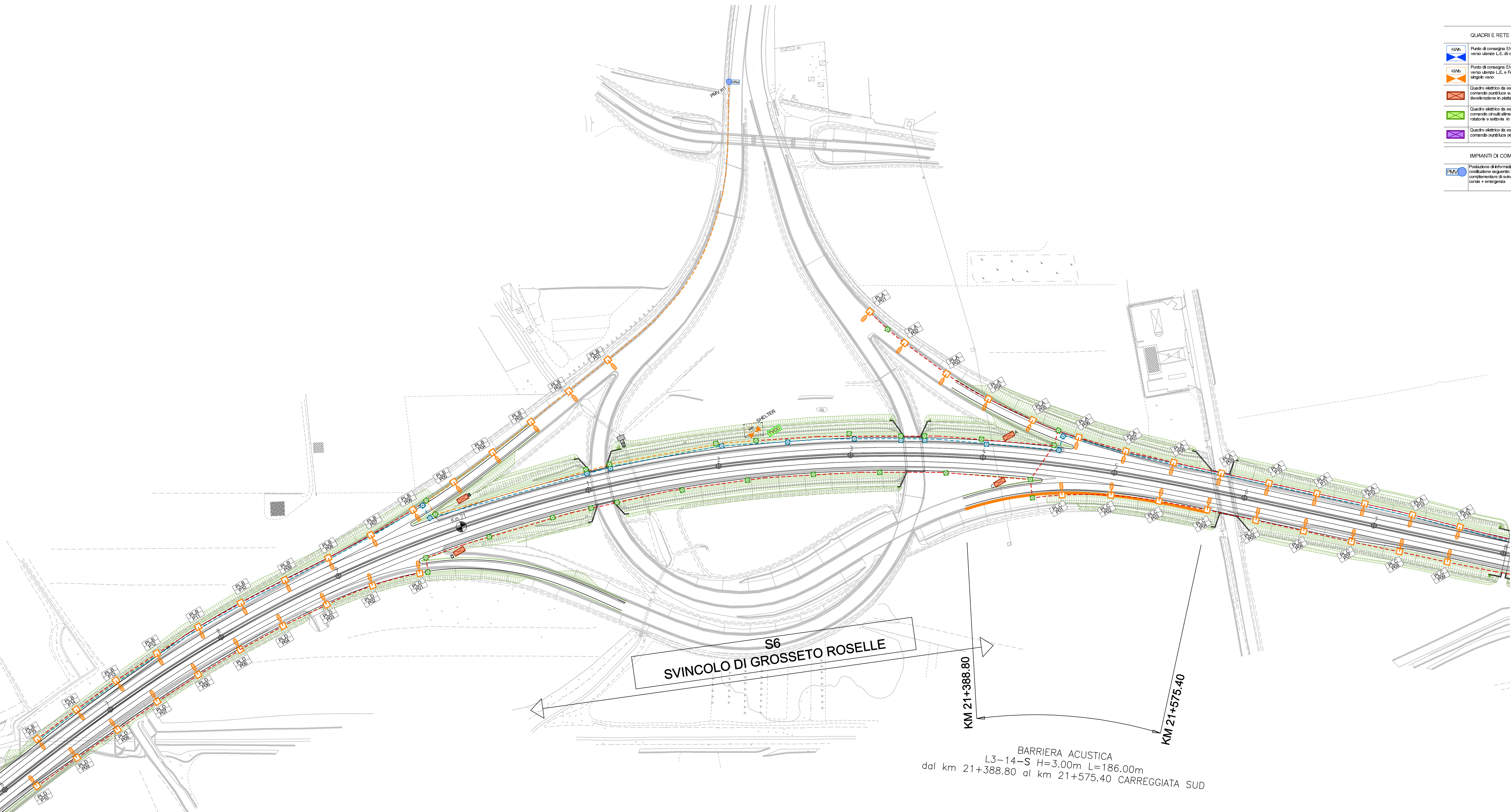


SBRACCIO PALO PER CORPO ILLUMINANTE



LEGENDA

QUADRI E RETE ELETTRICA	APPARECCHI DI ILLUMINAZIONE	POZZETTI E TUBAZIONI
<p>KWH Punto di consegna ENEL e sezionamento primario verso utenze L.E. in box singolo vano.</p> <p>KVA Punto di consegna ENEL e sezionamento primario verso utenze L.E. e Feni di competenza SAT in box singolo vano.</p> <p>Q Quadro elettrico da esterno per sezionamento e comando punti luce su rampe di accelerazione e decelerazione in piattaforma autostradale.</p> <p>Q Quadro elettrico da esterno per sezionamento e comando circuiti illuminazione prodotti per rotazione e sovralimentazione in velocità.</p> <p>Q Quadro elettrico da esterno per sezionamento e comando punti luce per rotazione e sovralimentazione in velocità.</p>	<p>Q Punto luce rampa autostradale costituito da corpo illuminante a LED, palo metallo di sostegno e piano in ghia prefabbricato con pannello di raccolta tubazioni e cavi elettrici a chiusura in ghia.</p> <p>Q Punto luce visibilità complementare costituito da corpo illuminante SAP 250W, palo metallo di sostegno e piano in ghia prefabbricato con pannello di raccolta tubazioni e cavi elettrici a chiusura in ghia.</p> <p>Q Punto luce visibilità ordinata costituito da corpo illuminante a SAP 250W, palo metallo di sostegno e piano in ghia prefabbricato con pannello di raccolta tubazioni e cavi elettrici a chiusura in ghia.</p> <p>Q Punto luce per sovravia in v.o. costituito da corpo illuminante a SAP 250W, palo sotto a conchiglia in acciaio inox AISI 316L.</p>	<p>Q Pozzetto prefabbricato in c/c per sezionamento/alternamento cavi elettrici a seconda delle dimensioni di 800x800/1000 mm, conchiglia a chiusura in ghiaia carabile - piattaforma autostradale.</p> <p>Q Pozzetto prefabbricato in c/c per sezionamento/alternamento cavi TLC a seconda delle dimensioni esterne di 1250x854/1000 mm, conchiglia a chiusura in ghiaia carabile con portiera frangevento.</p> <p>Q Infrastruttura in visibilità autostradale con accelerazione e decelerazione in v.o., complementare per posa cavi costituiti da n.2 tubi PVC diametro 110 mm.</p> <p>Q Come sopra con fuggifiumo di 100mm PE diam. 50 mm.</p> <p>Q Infrastruttura in piattaforma autostradale per posa cavi costituiti da:</p> <ul style="list-style-type: none"> n.2 tubi PVC diametro 110 mm per cavi elettrici n.1 tubo PE diametro singolo tubo 50 mm per cavi TLC fibra ottica. <p>Q Infrastruttura in visibilità complementare per posa cavi costituiti da n.2 tubi PVC diametro 110 mm per cavi elettrici.</p> <p>Q Infrastruttura in visibilità ordinata per posa cavi costituiti da n.2 tubi PVC diametro 110 mm per cavi elettrici.</p> <p>Q Canchiglia in v.o. in acciaio inox AISI 316L diam. mm 100x50 fissata al peraltro del sottopasso.</p>
IMPIANTI DI COMUNICAZIONE	IMPIANTI SPECIALI	
<p>PM Postazione di informazione elettronica all'utente in costruzione seguita: ingresso presso velocità complementare di velocità, linea di piattaforma 2 corde + emergenza.</p>	<p>TVCC Postazione TVCC di linea costituita da unità di linea in costruzione: Dome in inossidabile, sensori codifica e decodifica segnali televisivi in digitale su rete Lo, DMZ, in modo analogo e polo metallo di sostegno in ghiaia in c/c a supporto di sezionamento.</p> <p>METE Postazione di rilevamento dati meteorologici costituita da centralina di acquisizione ed elaborazione dati sensori per rilevazione vento, temperatura, umidità, pioggia, illuminazione, velocità atmosferica e palo di sostegno, completo di piano in c/c a pozzetto di sezionamento cavi elettrici e TLC.</p>	



S6
SVINCOLO DI GROSSETO ROSELLE

BARRIERA ACUSTICA
L3-14-S H=3,00m L=186,00m
dal km 21+388.80 al km 21+575.40 CARREGGIATA SUD

SAT Società Autostrada Tirrenica p.A.
GRUPPO AUTOSTRADALE PER L'ITALIA S.p.A.

AUTOSTRADA (A12) : ROSIGNANO - CIVITAVECCHIA
LOTTO 3
TRATTO: SCARLINO - GROSSETO SUD
PROGETTO DEFINITIVO
INFRASTRUTTURA STRATEGICA DI PREMINENTE INTERESSE NAZIONALE LE CUI PROCEDURE DI APPROVAZIONE SONO REGOLATE DALL' ART. 161 DEL D.LGS. 163/2006

AU - CORPO AUTOSTRADALE
IMPIANTI ELETTROMECCANICI
PLANIMETRIA DI INQUADRAMENTO
IMPIANTI DI PIATTAFORMA
SVINCOLO DI GROSSETO ROSELLE

<p>IL RESPONSABILE PROGETTAZIONE SPECIALISTICA Ing. Luigi Schiavetta Dir. Pogg. Pavio N. 1272 RESPONSABILE UFFICIO MAP</p>	<p>IL RESPONSABILE INTERAZIONE PROIEZIONE SPECIALISTICA Ing. Massimo Ariani Dir. Pogg. Milano N. 20013 RESPONSABILE MEDICO SIGMA MEDICINE</p>	<p>IL DIRETTORE TECNICO Ing. Maurizio Torralba Dir. Pogg. Milano N. 16492 RESPONSABILE MEDICO SIGMA MEDICINE</p>
---	--	---

REVISIONI	ELABORATO	DATA	REVISIONE
1	12/12/10	FEBBRAIO 2011	1

spca ingegneria europea

CONFESSIONE A CURA DI: Ing. Luigi Schiavetta - O.L. Pavio N.1272

RESPONSABILE DI CONFESSIONE: Ing. Michele Pirelli - Dir. Pogg. Milano N. 833

VISTO DEL COMMITTENTE: SAT

VISTO DEL CONCESSIONARIO: SAT