



ANAS

S.p.A.

DIREZIONE REGIONALE PER LA SICILIA

PA17/08

Affidamento a Contraente Generale dei "Lavori di ammodernamento del tratto Palermo - Lerocara Friddi, lotto funzionale dal km 14,4 (km. 0,0 del Lotto 2) compreso il tratto di raccordo della rotonda Bolognetta, al km 48,0 (km. 33,6 del Lotto 2 - Svincolo Manganaro incluso) compresi i raccordi con le attuali SS n.189 e SS n.121

Bolognetta S.c.p.a.

Contraente Generale:
Ing. Pierfrancesco Paglini

BOLOGNETTA S.c.p.a.

Titolo elaborato:

- PERIZIA DI VARIANTE N.2 -

Il Responsabile Ambientale:
Dott. Maurizio Di Angelo



**ELABORATI GENERALI
DEMOLIZIONI**

rianchimetrica delle demolizioni dei manufatti esistenti - Tav. 1

Codice Unico Progetto (CUP): **F41B03000230001**

OPERA	ARGOMENTO	DOC. E PROG.	FASE	REVISIONE
PA17/08	PE	DE	PE	001
			5	2

CARTELLA:	FILE NAME:	NOTE:	PROT.	SCALA:
5	01 PEDEP001_52_4137	1=1	4137	1:2.000
4				
3				
2	TERZA EMISSIONE		Luglio 2018	P. Grillo
1	SECONDA EMISSIONE		Maggio 2018	P. Grillo
0	PRIMA EMISSIONE		Agosto 2017	V. Arini
REV.	DESCRIZIONE	DATA	REDATTO	VERIFICATO APPROVATO

Progettisti :

Capogruppo:

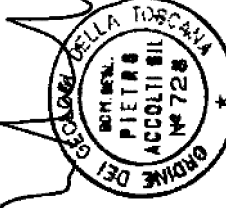
 INGEGNERIA E ARCHITETTURA
 Viale Amendola, 6 - 50121 Firenze
 tel 055/2001660 fax 055/2344856
 e-mail poliffi@politecnica.it

Mandante:
ACS ingegneri
 Via Catani,28/c - 59100 Prato
 tel 0574.527864 fax 0574.568066
 E-mail acs@acsingegneri.it

Il Progettista Responsabile
Ing. Marcello Mancone



Il Geologo
Dott. Pietro Accolti Gil



Il Coordinatore per la Sicurezza
in fase di esecuzione:
Ing. Francesco Coccante

**Il Coordinatore per la sicurezza
in fase di Esecuzione**
Ing. Francesco Coccante

Il Direttore dei Lavori:
Ing. Sandro Favero

Il Direttore dei Lavori
Ing. Sandro Favero

ANAS S.p.A.

DATA: _____ PROTOCOLLO: _____

VISTO: IL RESPONSABILE DEL PROCEDIMENTO

CODICE PROGETTO

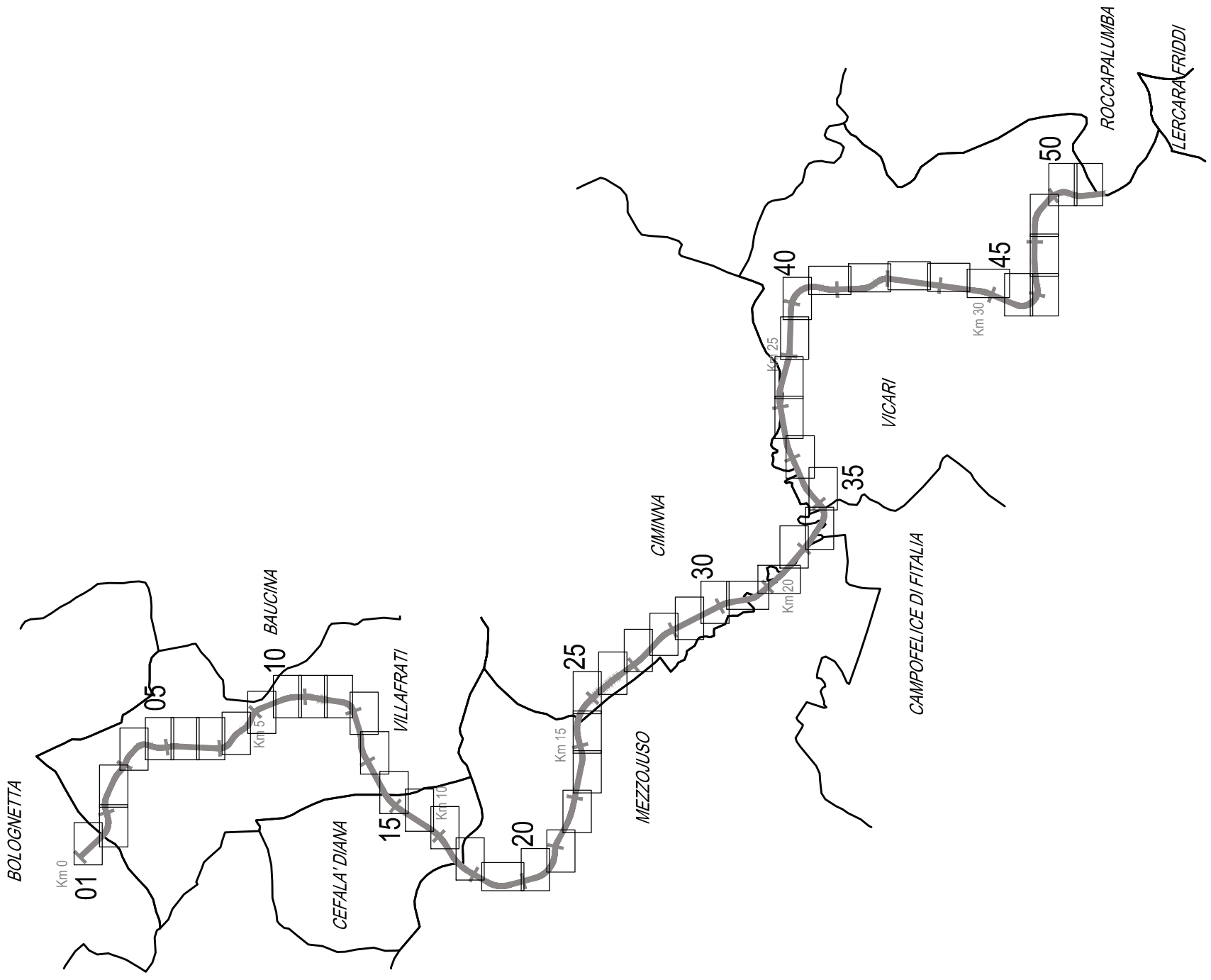
LO410CE1101

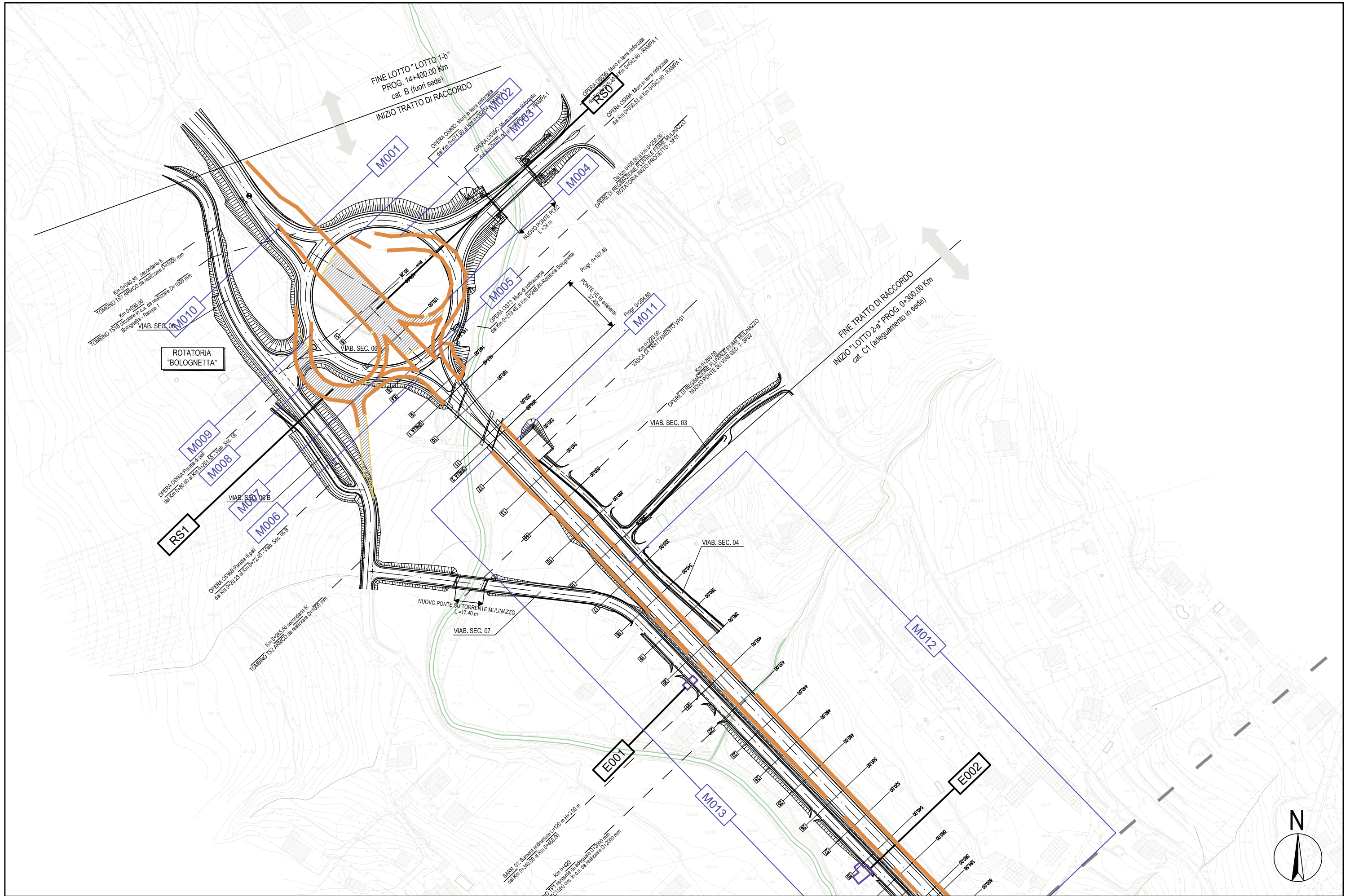
Dott. Ing. Ettore de Cesbron de la Grennelais

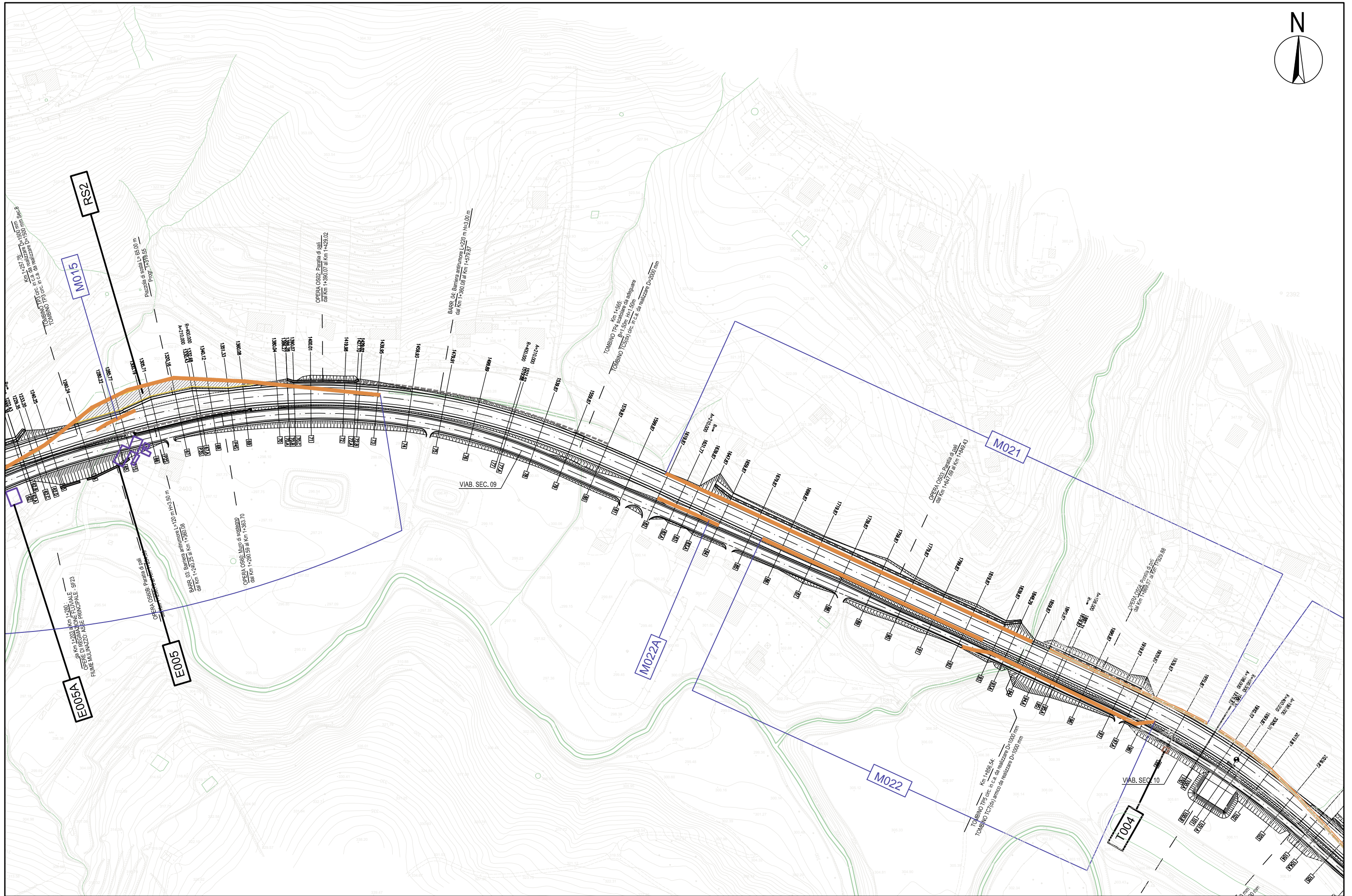
QUADRO DI UNIONE - Scala 1:100.000

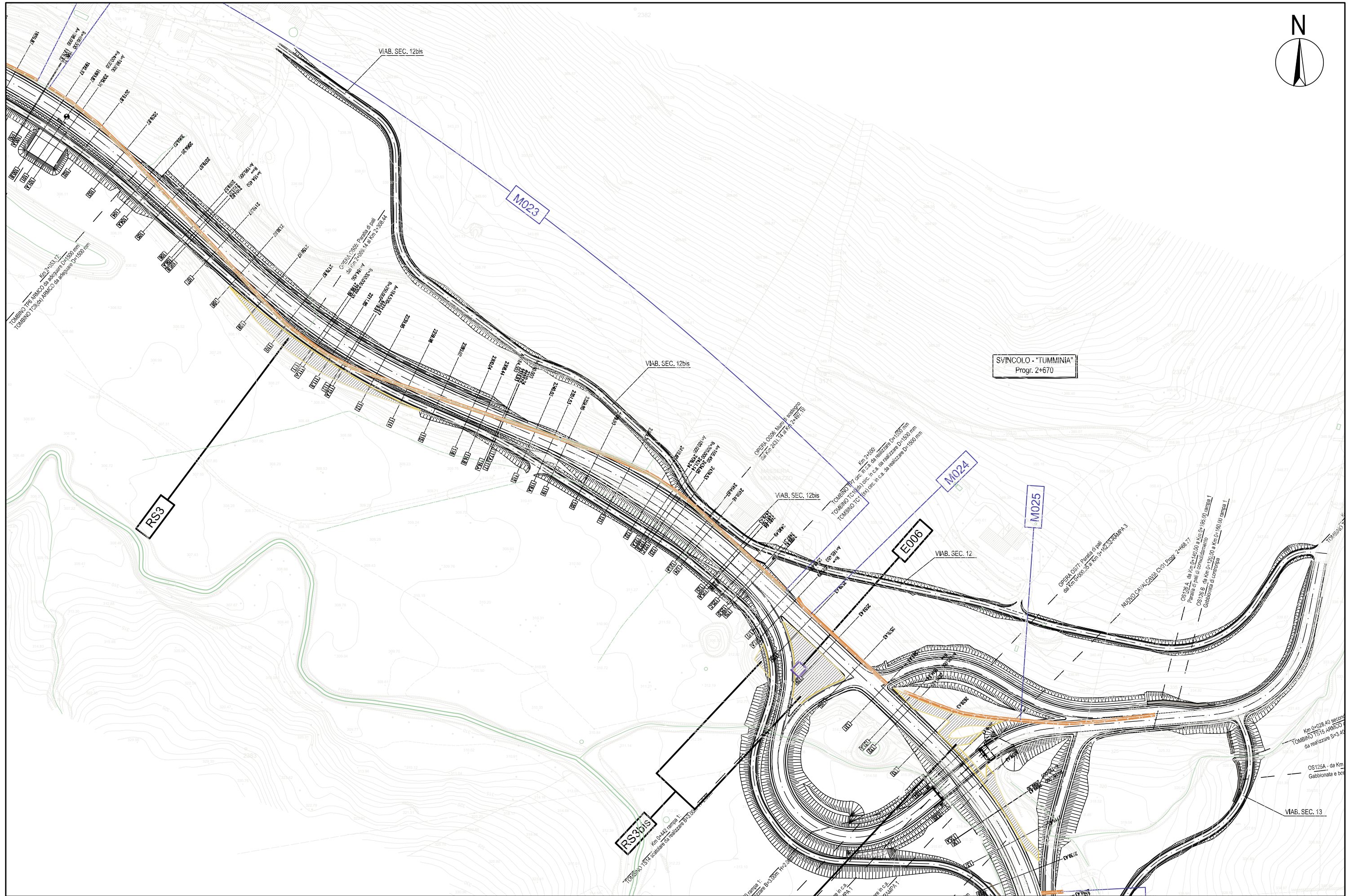
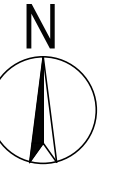
LEGENDA

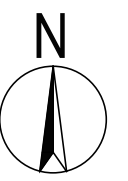
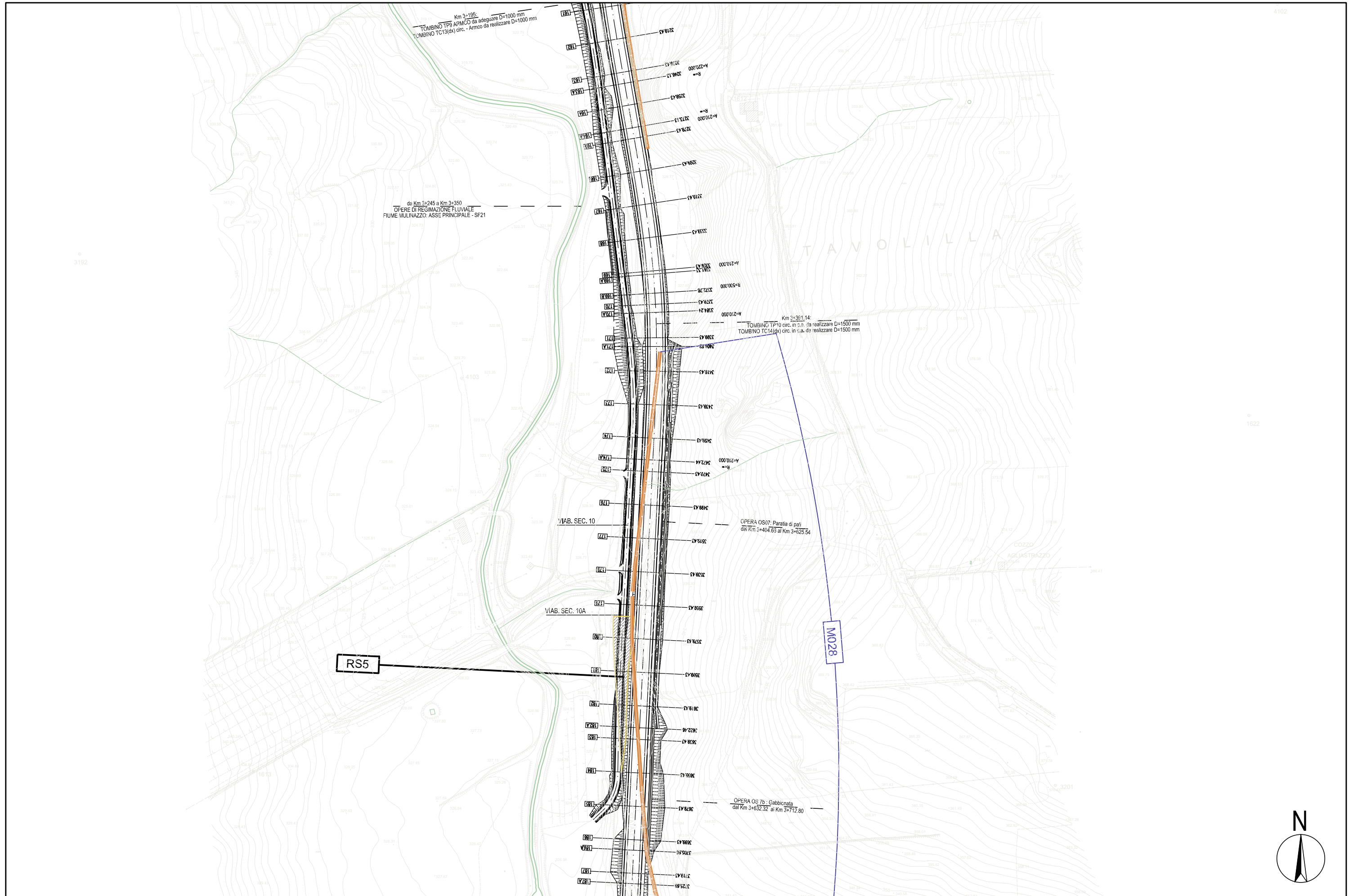
- INFRASTRUTTURE IN PROGETTO
- OPERE DI CONTENIMENTO DA DEMOLIRE
- OPERE DI CONTENIMENTO DA MANTENERE
- TOMBINI DA DEMOLIRE
- EDIFICI DA DEMOLIRE
- AREA SOVRASTRUTTURA STRADALE DA DEMOLIRE
- IDENTIFICATIVO OPERA DI CONTENIMENTO DA DEMOLIRE
- IDENTIFICATIVO AREA SOVRASTRUTTURA DA DEMOLIRE
- IDENTIFICATIVO TOMBINO DA DEMOLIRE
- IDENTIFICATIVO EDIFICIO DA DEMOLIRE
- LIMITI TERRITORIALI

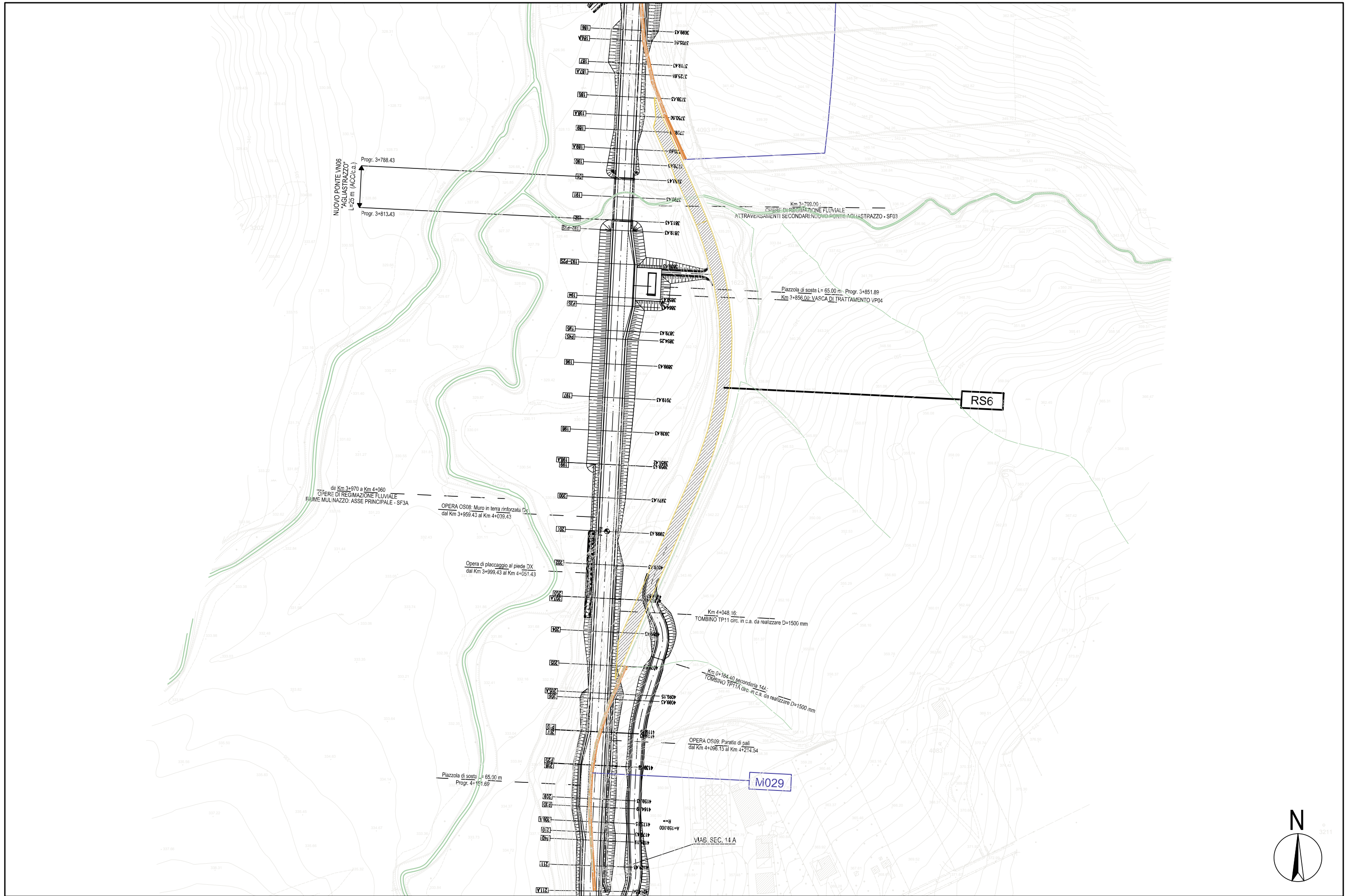


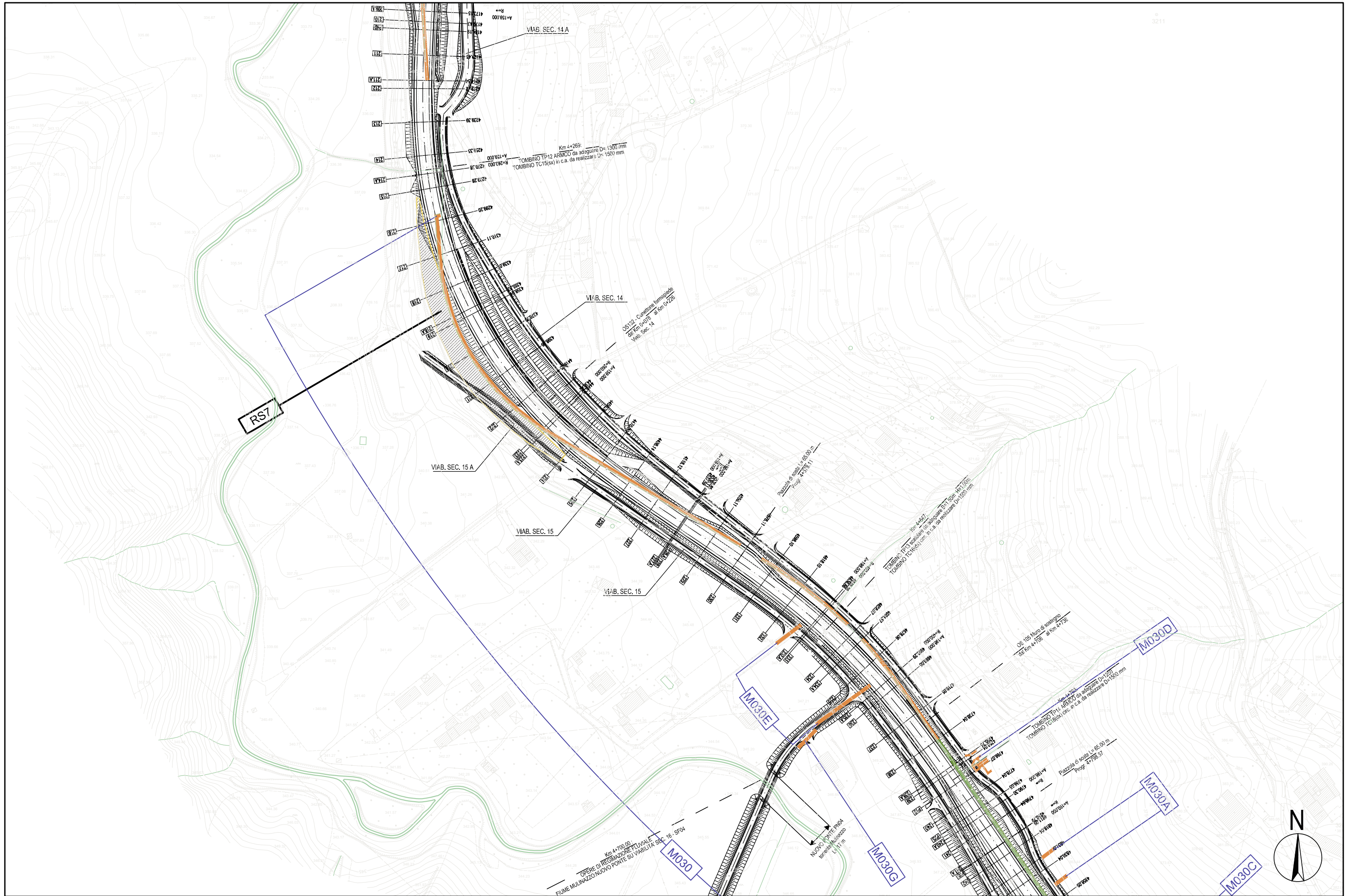


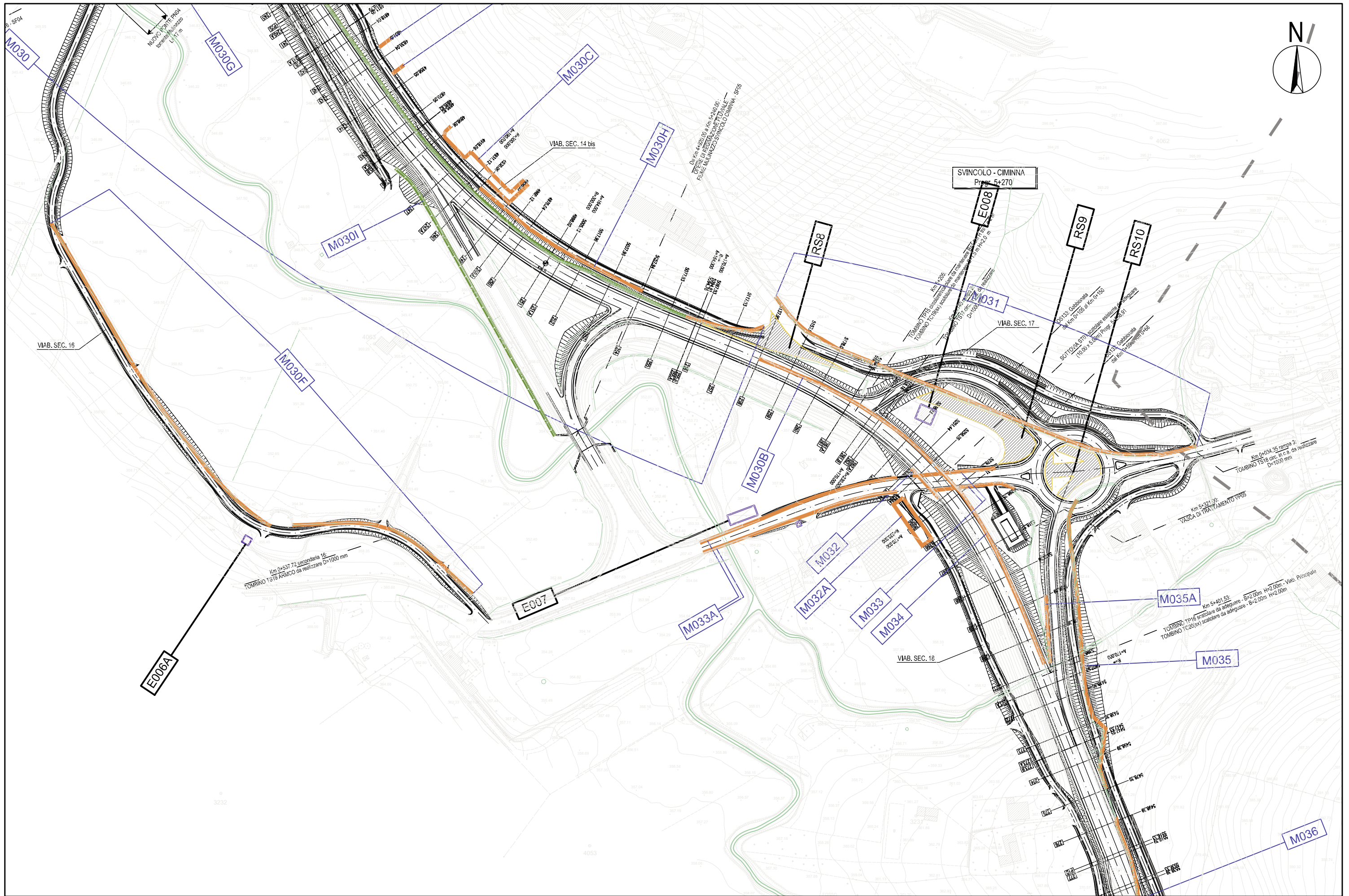




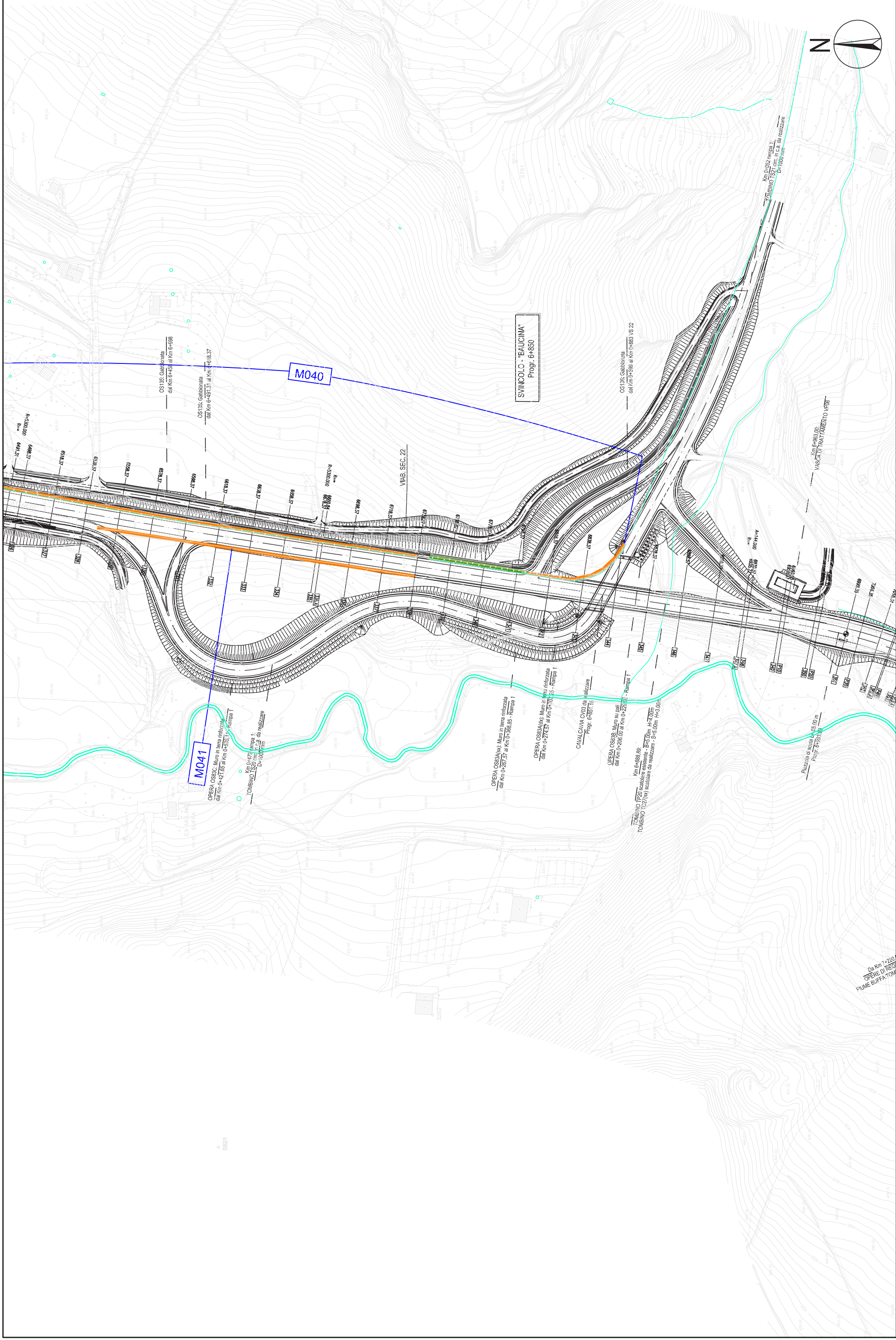


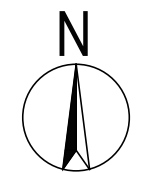
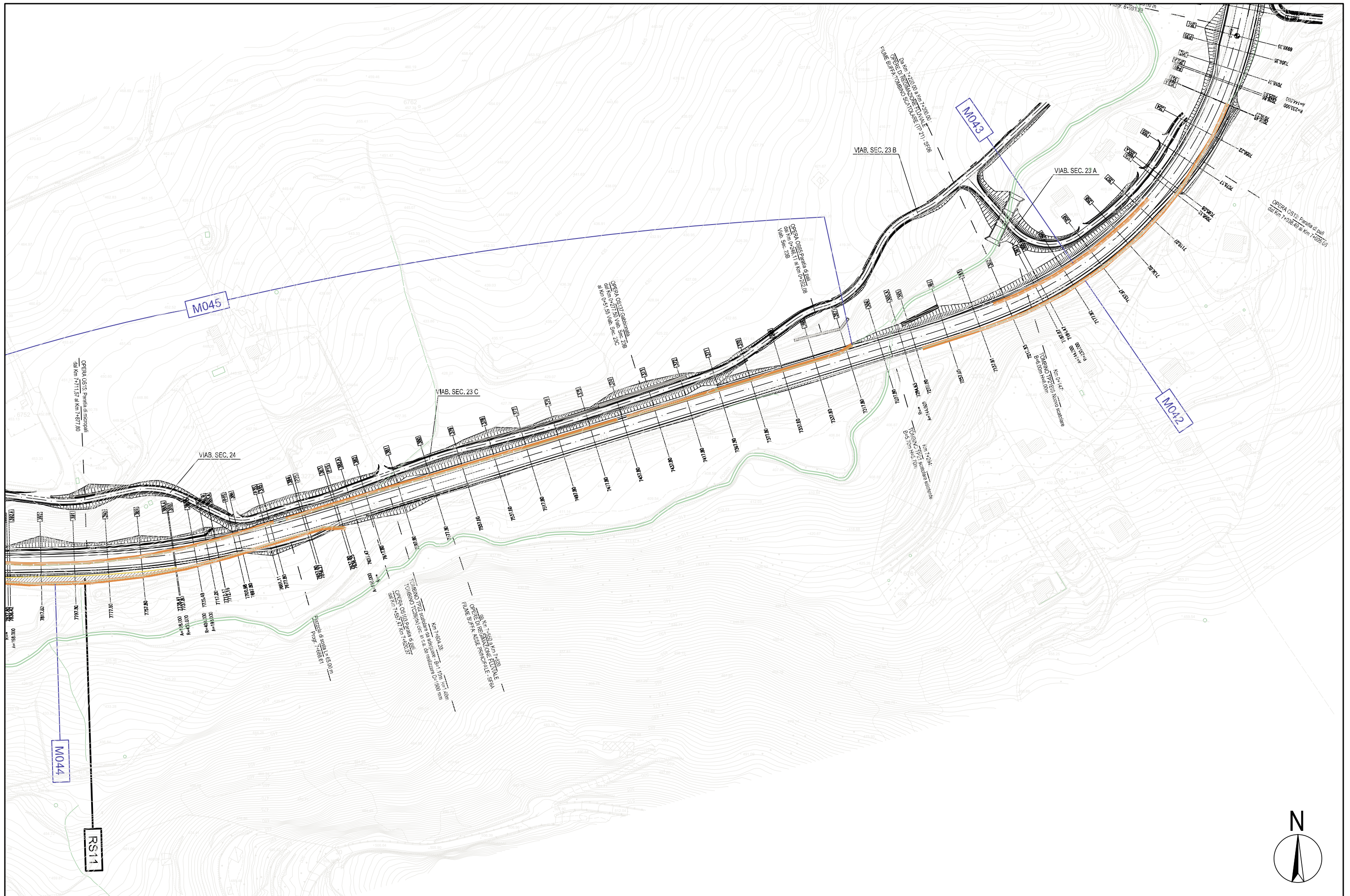


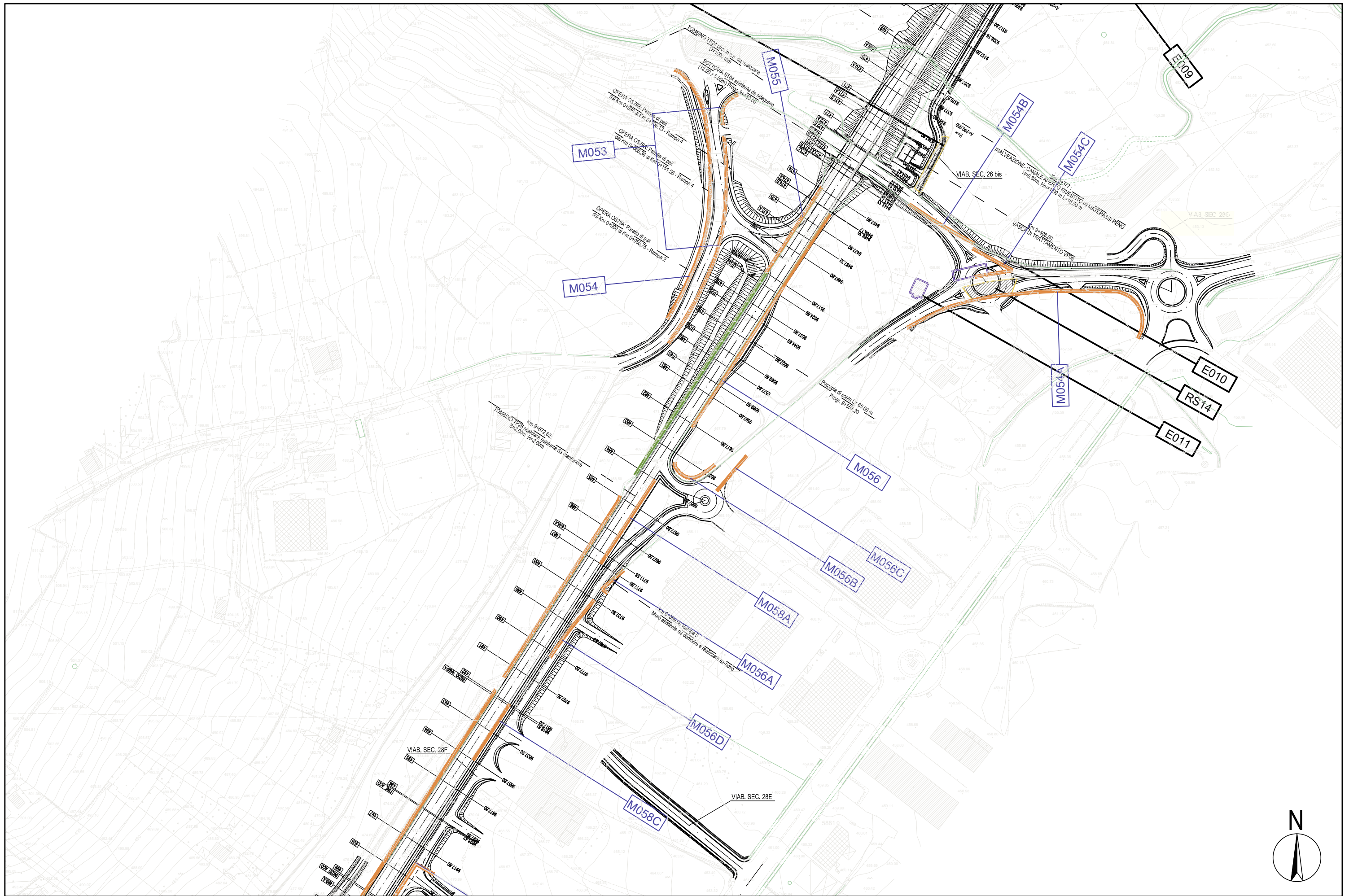


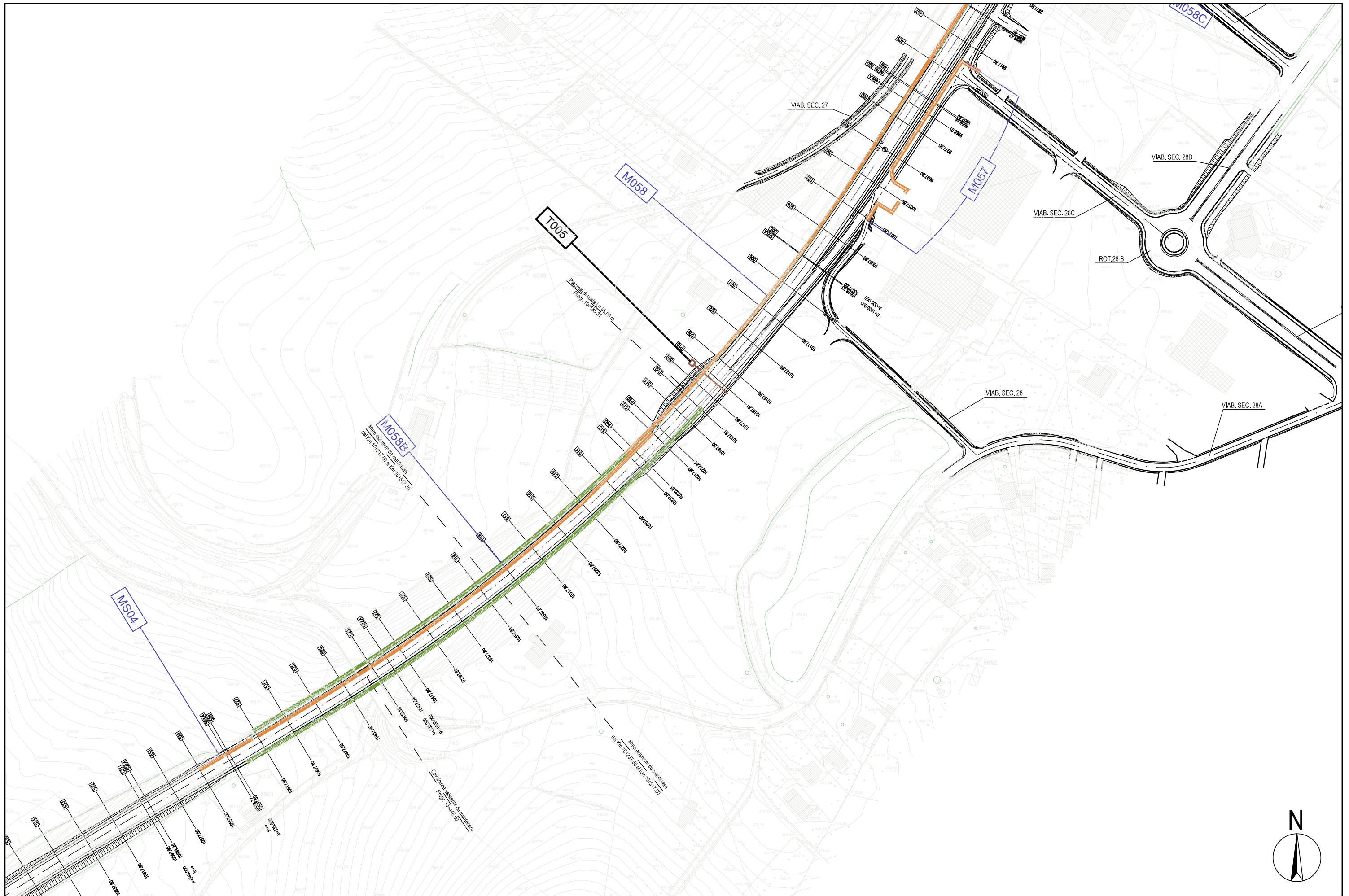


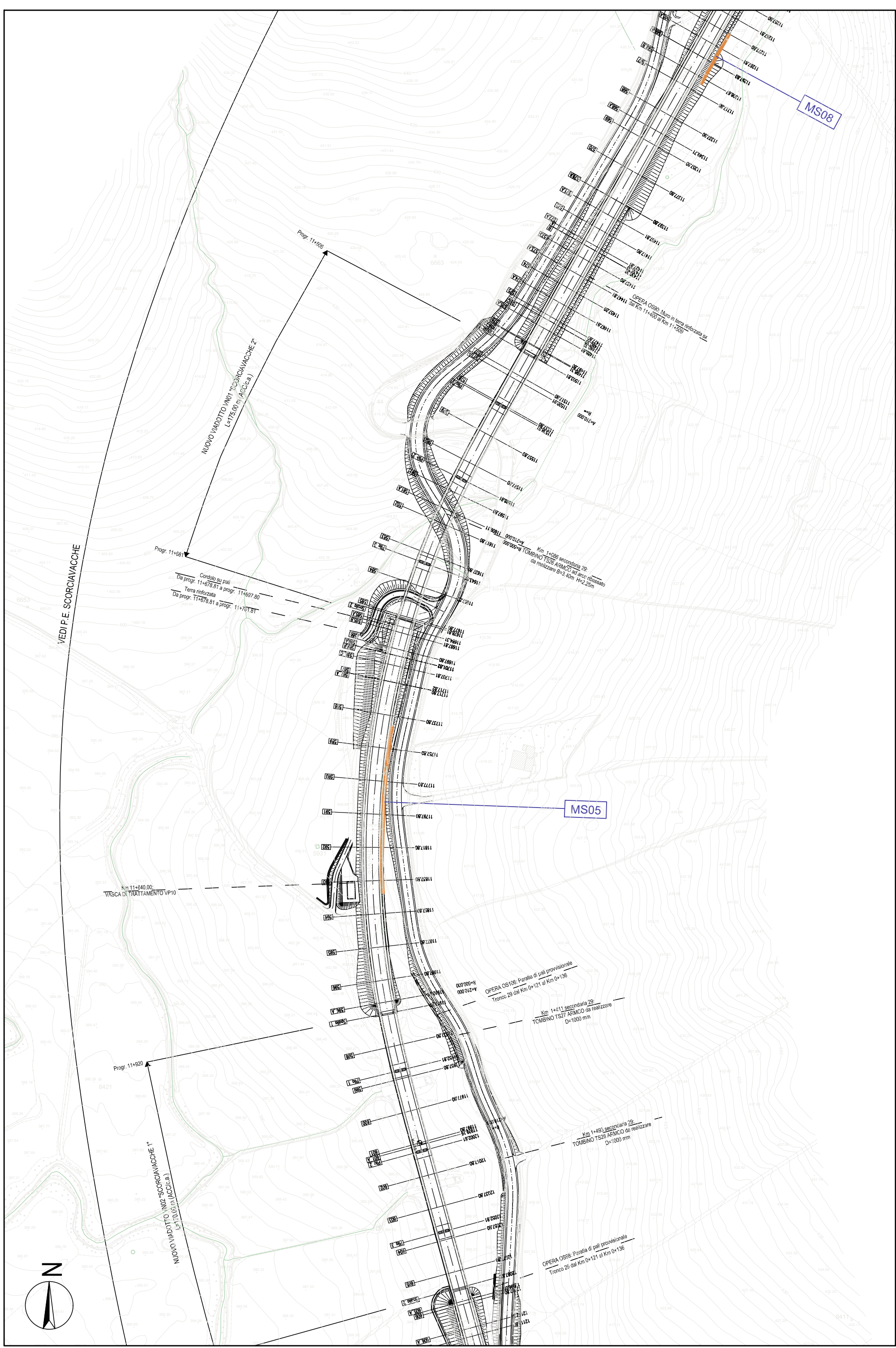












MS08

MS05





