



ANAS S.p.A.

DIREZIONE REGIONALE PER LA SICILIA

PA17/08

Affidamento a Contraente Generale dei "Lavori di ammodernamento del tratto Palermo - Lercara Friddi, lotto funzionale dal km 14,4 (km. 0,0 del Lotto 2) compreso il tratto di raccordo della rotatoria Bolognetta, al km 48,0 (km. 33,6 del Lotto 2 - Svincolo Manganaro incluso) compresi i raccordi con le attuali SS n.189 e SS n.121

Bolognetta S.c.p.a.

Contraente Generale:
Ing. Pierfrancesco Paglini

BOLOGNETTA S.c.p.a.

Il Responsabile Ambientale:
Dott. Maurizio D'Angelo

- PERIZIA DI VARIANTE N.2 -

Titolo elaborato:

ELABORATI GENERALI DEMOLIZIONI

Planimetria delle demolizioni dei manufatti esistenti - Tav. 2



Codice Unico Progetto (CUP) : F41B03000230001

	OPERA	ARGOMENTO	DOC. E PROG.	FASE	REVISIONE
Codice elaborato: PA17/08	PE	DE	P002	5	1

CARTELLA:	FILE NAME:	NOTE:	PROT.	SCALA:	
0 1	PEDEP002_50_4137.DWG	1=1	4 1 3 7	1:2.000	
5					
4					
3					
2					
1	SECONDA EMISIONE		Maggio 2018	P. Grillo S. Fortino D. Tironi	
0	PRIMA EMISIONE		Agosto 2017	V.Arini S. Fortino D. Tironi	
REV.	DESCRIZIONE	DATA	REDATTO	VERIFICATO	APPROVATO












Progettisti : Viale Amendola, 6 - 50121 Firenze tel 055/2001660 fax 055/2344856 e-mail polifi@politecnica.it	Capogruppo: POLITECNICA INGEGNERIA E ARCHITETTURA	Mandante: ACS ingegneri Via Catani,28/c - 59100 Prato tel 0574.527864 fax 0574.568066 E-mail acs@acsingegneri.it
---	--	---

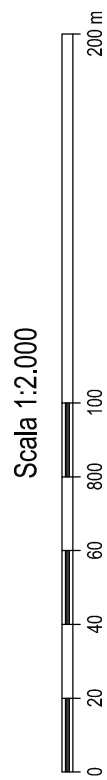
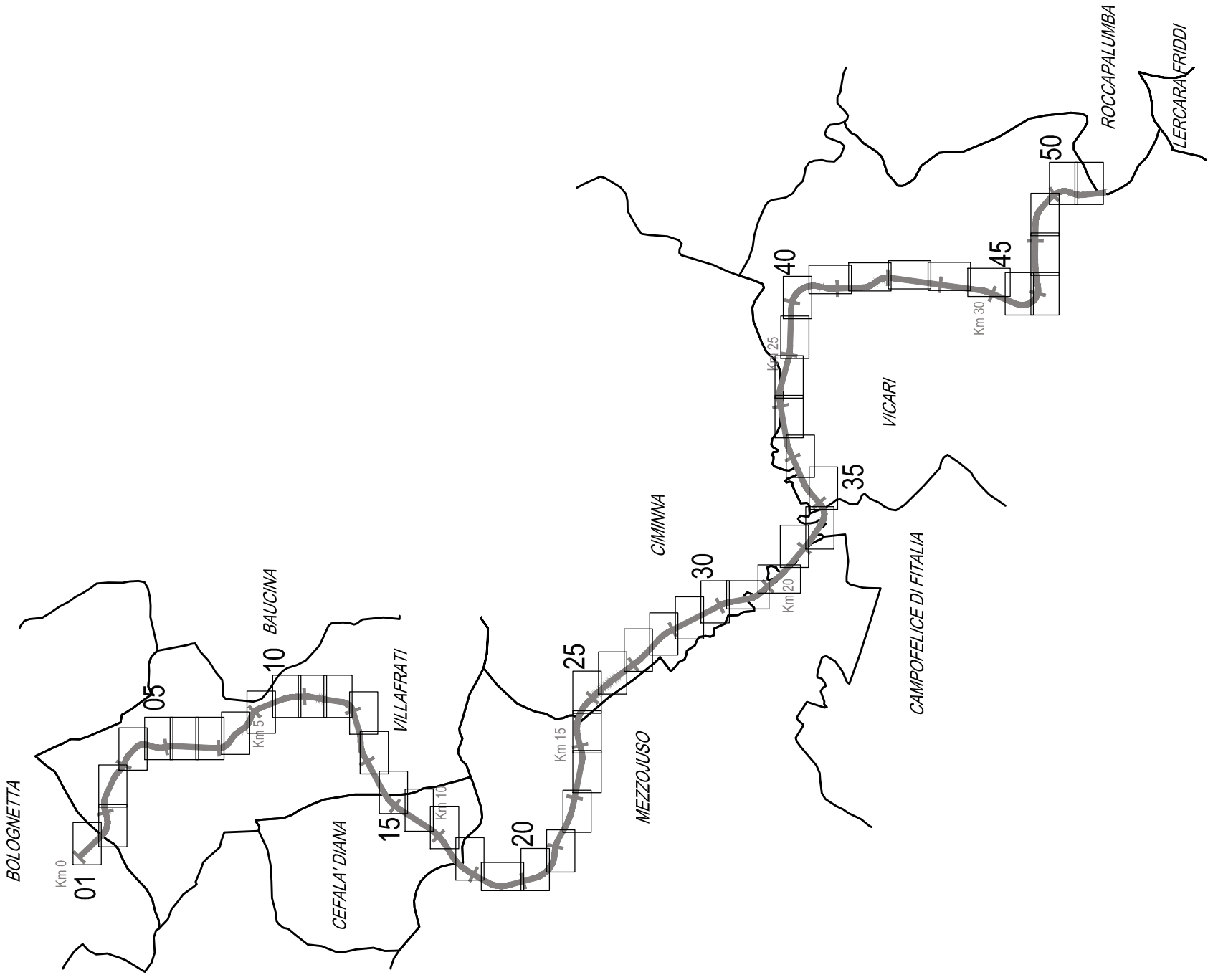
Il Progettista Responsabile Ing. Marcello Mancone 	Il Geologo Dott. Pietro Accolti Gil 	Il Coordinatore per la Sicurezza in fase di esecuzione: Ing. Francesco Cocciantè Il Coordinatore per la sicurezza in fase di Esecuzione Ing. Francesco Cocciantè	Il Direttore dei Lavori: Ing. Sandro Favero Il Direttore dei Lavori Ing. Sandro Favero
--	--	---	---

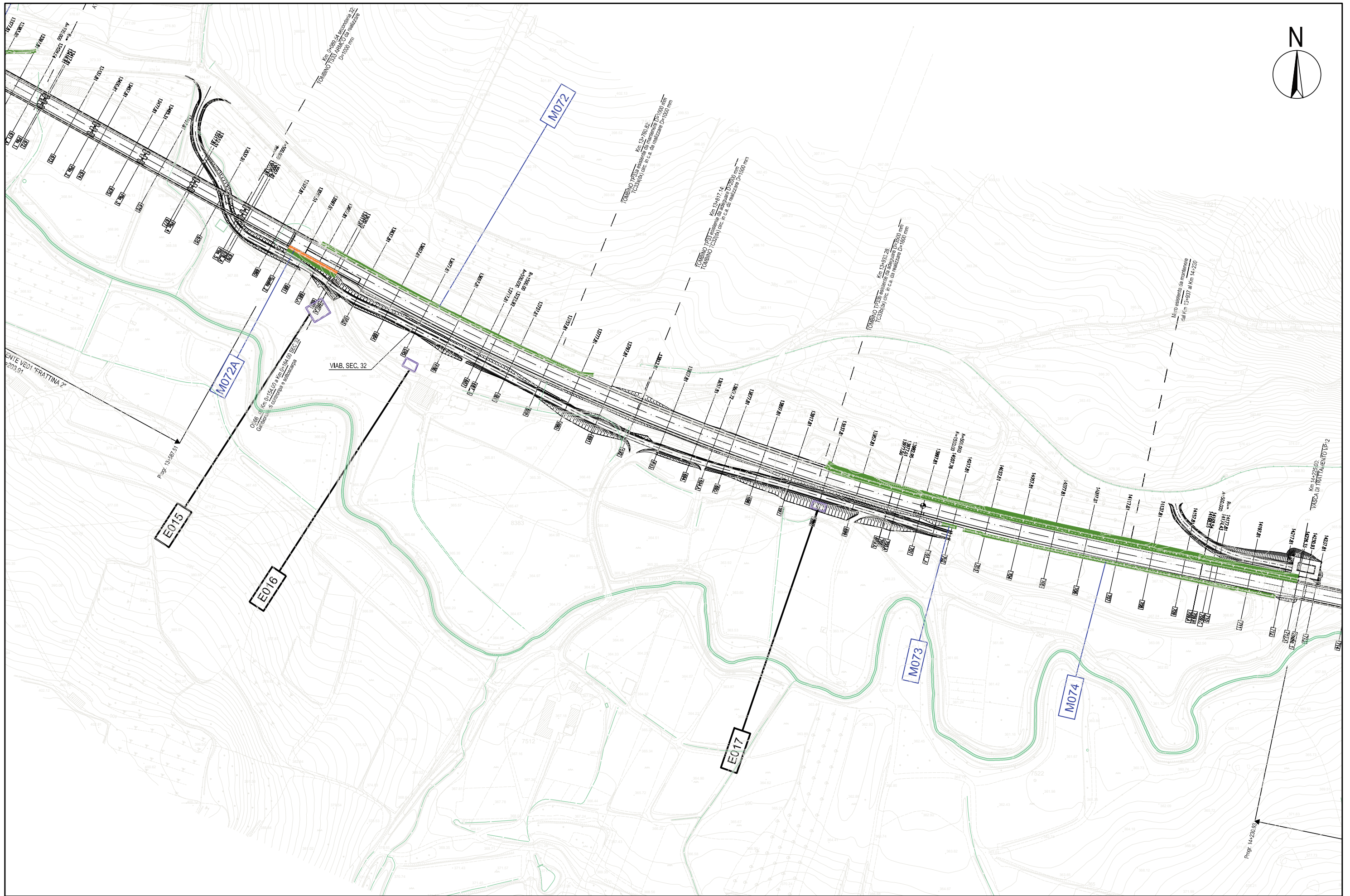
ANAS S.p.A.	
DATA:	PROTOCOLLO:
VISTO: IL RESPONSABILE DEL PROCEDIMENTO	
CODICE PROGETTO	LO410C E 1101
Dott. Ing. Ettore de Cesbron de la Grennelais	

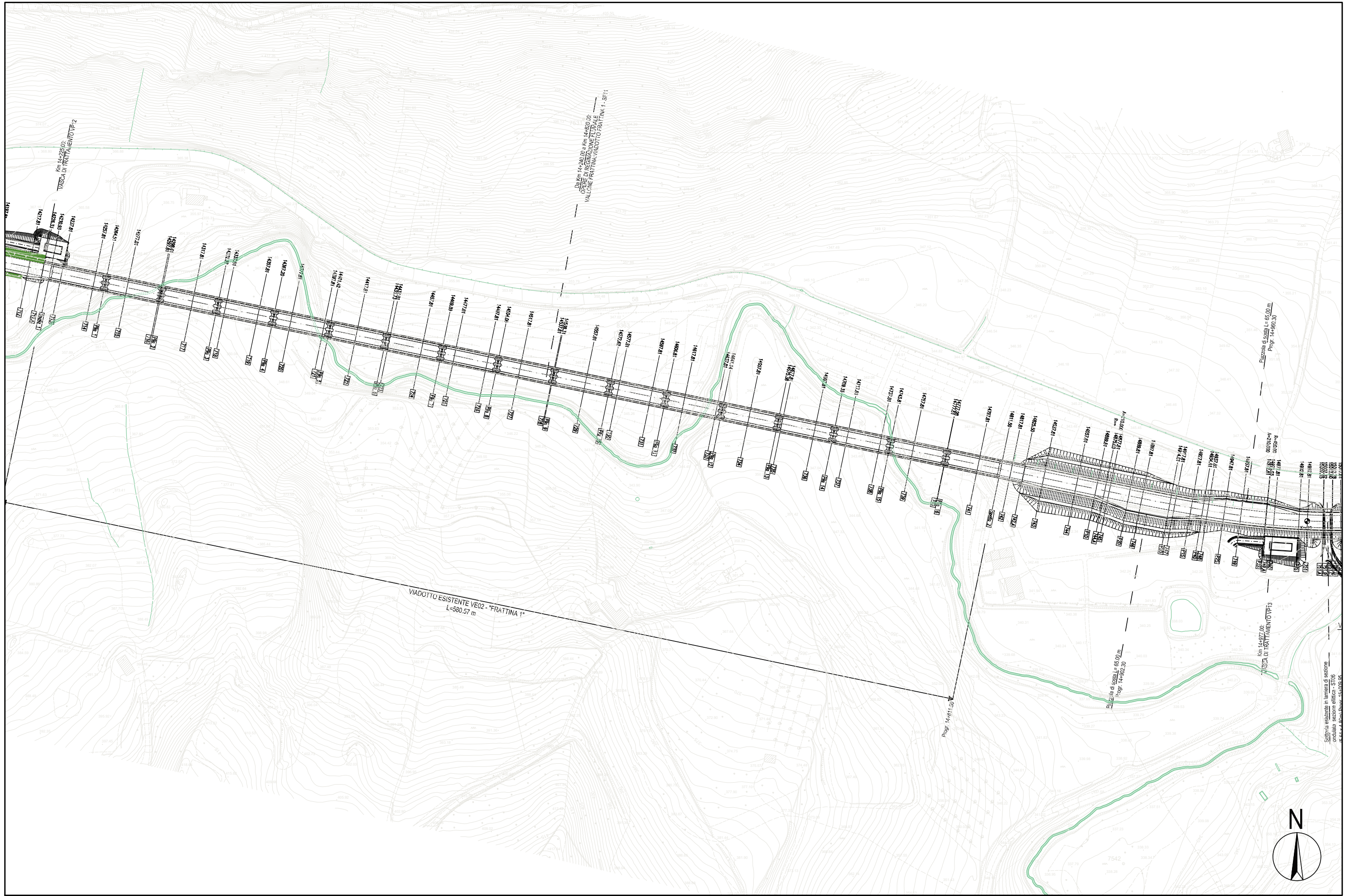
QUADRO DI UNIONE - Scala 1:100.000

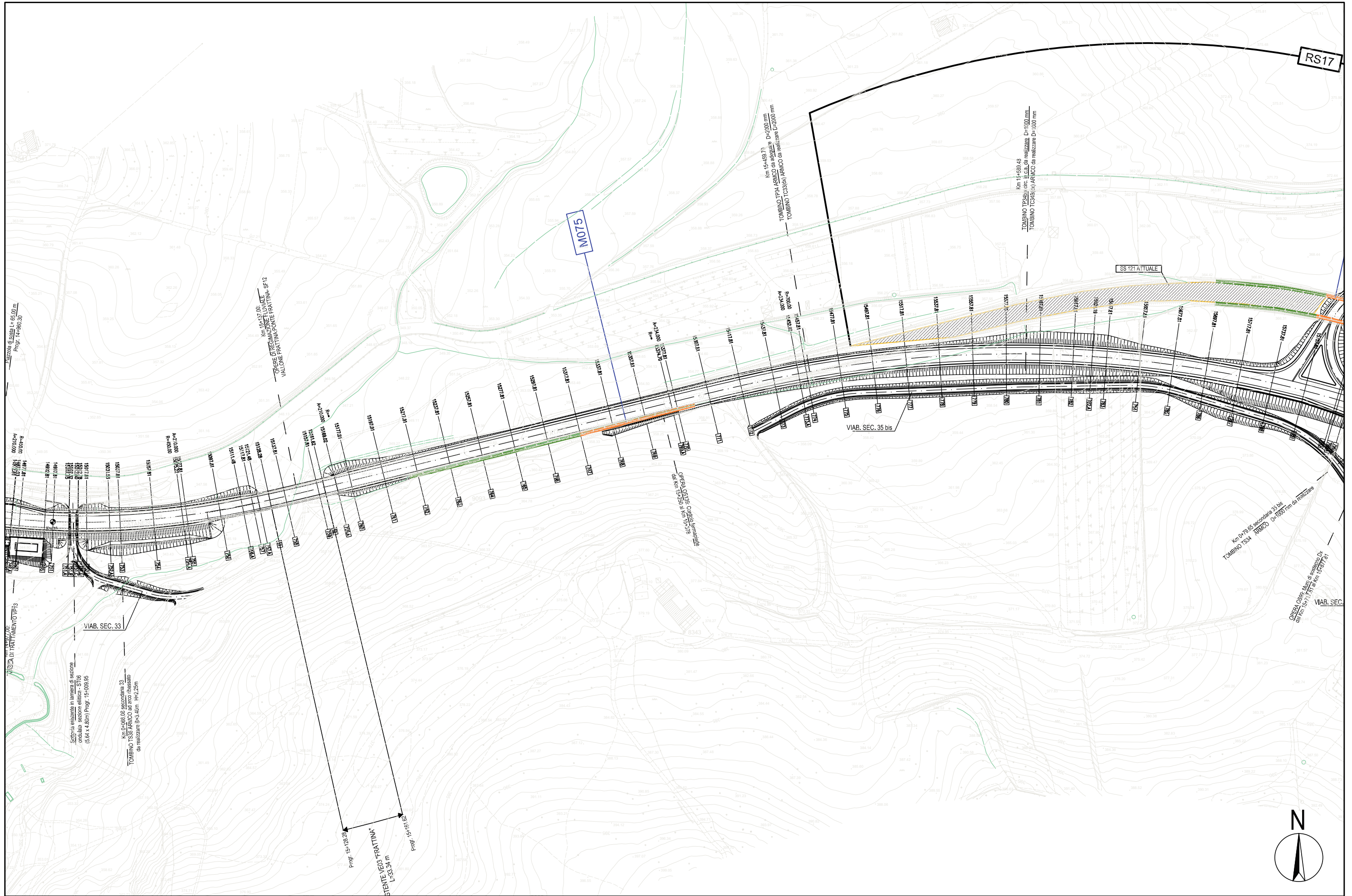
LEGENDA

-  INFRASTRUTTURE IN PROGETTO
-  OPERE DI CONTENIMENTO DA DEMOLIRE
-  OPERE DI CONTENIMENTO DA MANTENERE
-  TOMBINI DA DEMOLIRE
-  EDIFICI DA DEMOLIRE
-  AREA SOVRASTRUTTURA STRADALE DA DEMOLIRE
-  IDENTIFICATIVO OPERA DI CONTENIMENTO DA DEMOLIRE
-  IDENTIFICATIVO AREA SOVRASTRUTTURA DA DEMOLIRE
-  IDENTIFICATIVO TOMBINO DA DEMOLIRE
-  IDENTIFICATIVO EDIFICIO DA DEMOLIRE
-  LIMITI TERRITORIALI





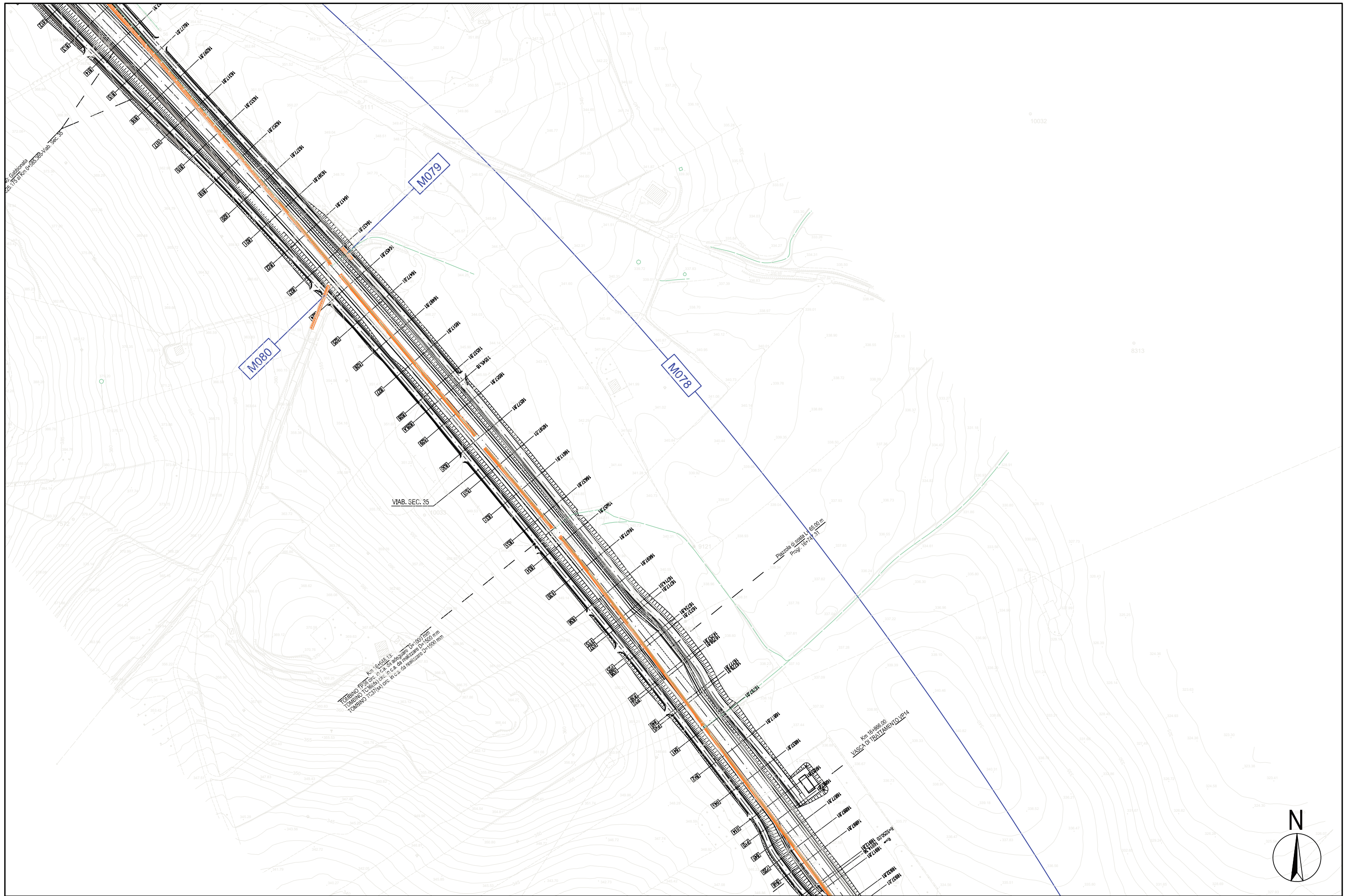




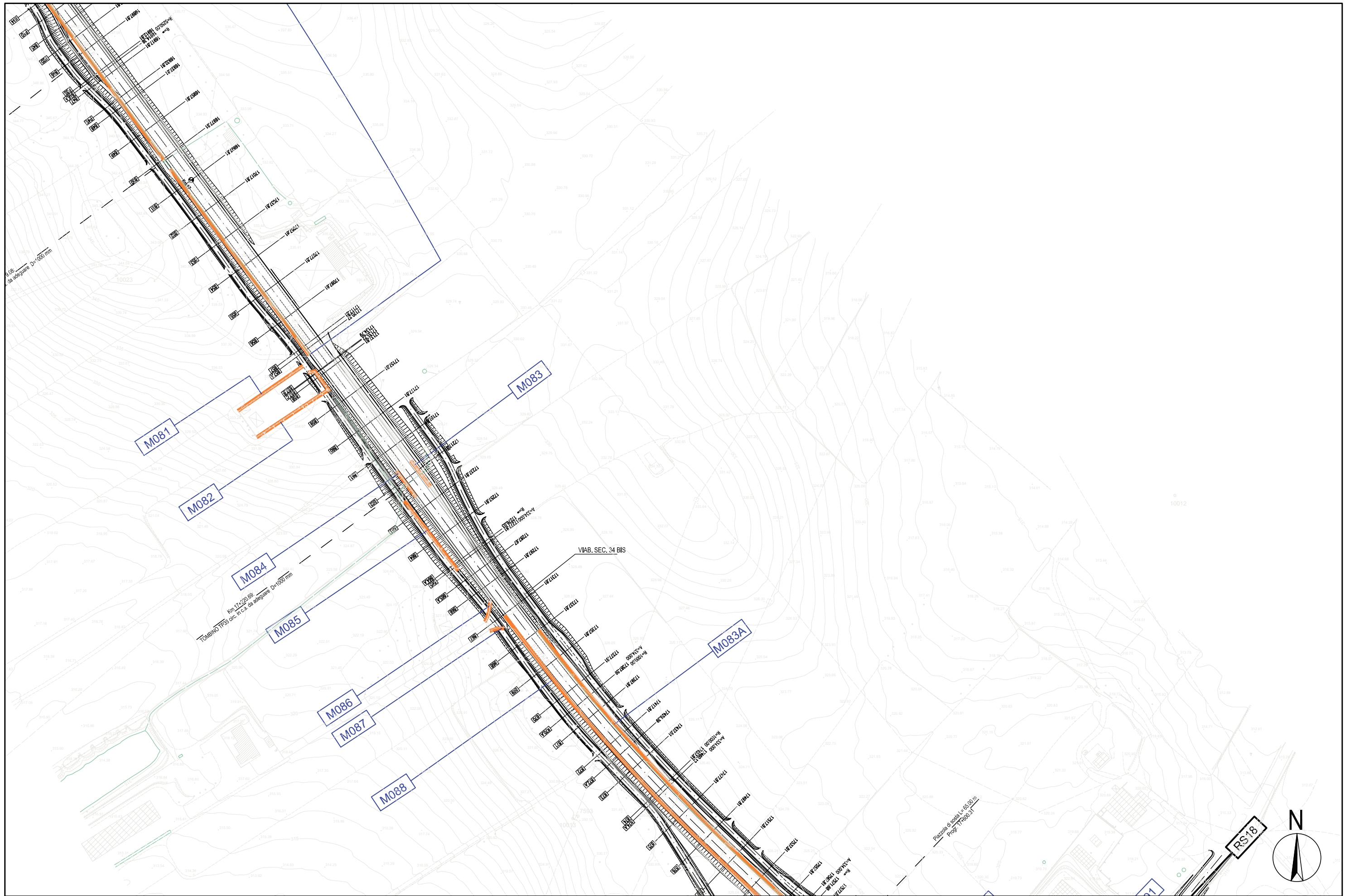


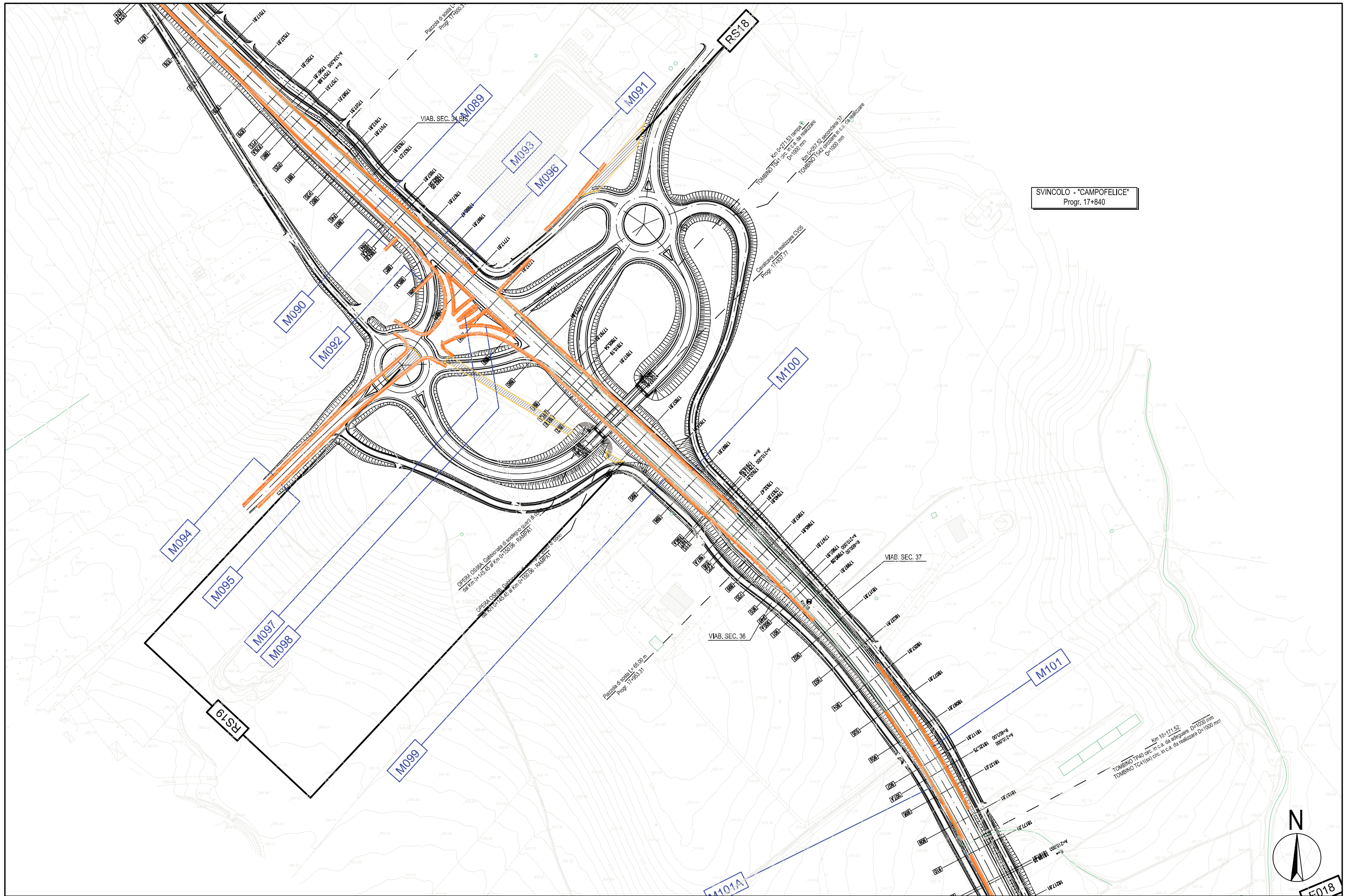
Scala 1:2.000

Tavola n. 25



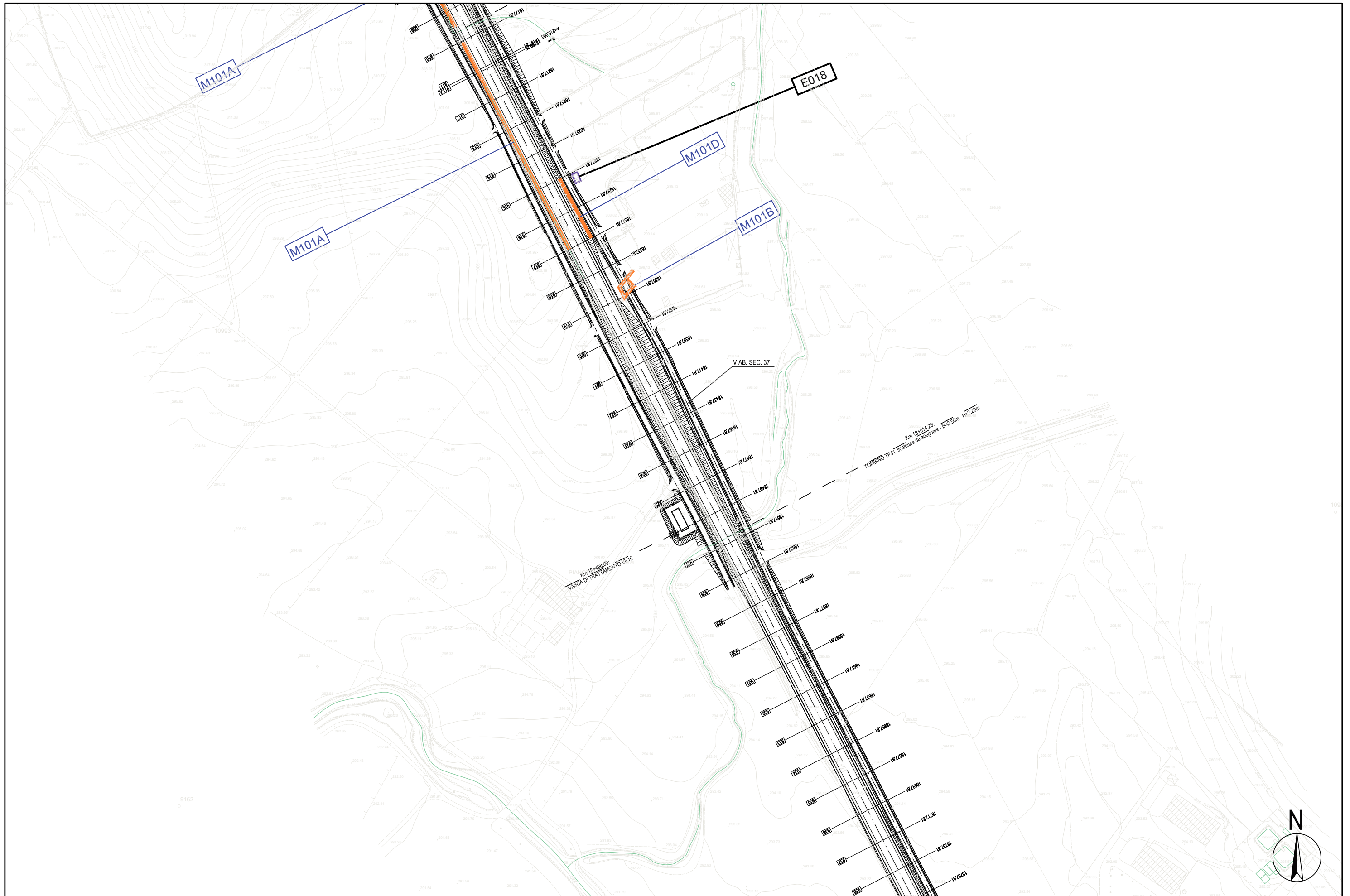
TORINO SpA s.p.a. - 10125 - V.
 TORINO SpA s.p.a. - 10125 - V.
 TORINO SpA s.p.a. - 10125 - V.
 TORINO SpA s.p.a. - 10125 - V.



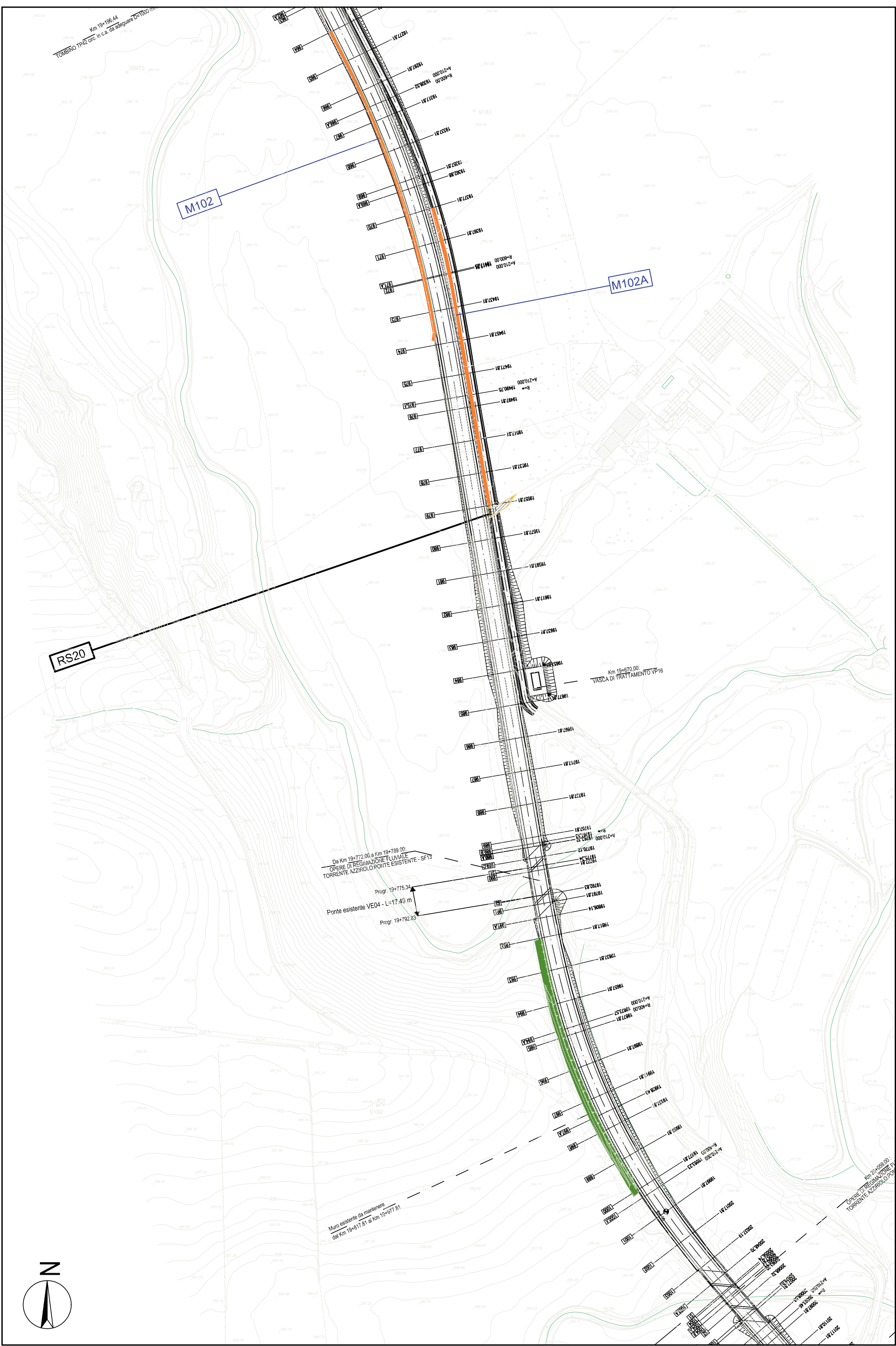


SVINCOLO - "CAMPOFELICE"
Progr. 17+840









Km 19+186.44
Tombino TP42 circ. in ca. da adeguare D=1000 mm

M102

M102A

RS20

Km 19+670.00
Vasca di trattamento VP16

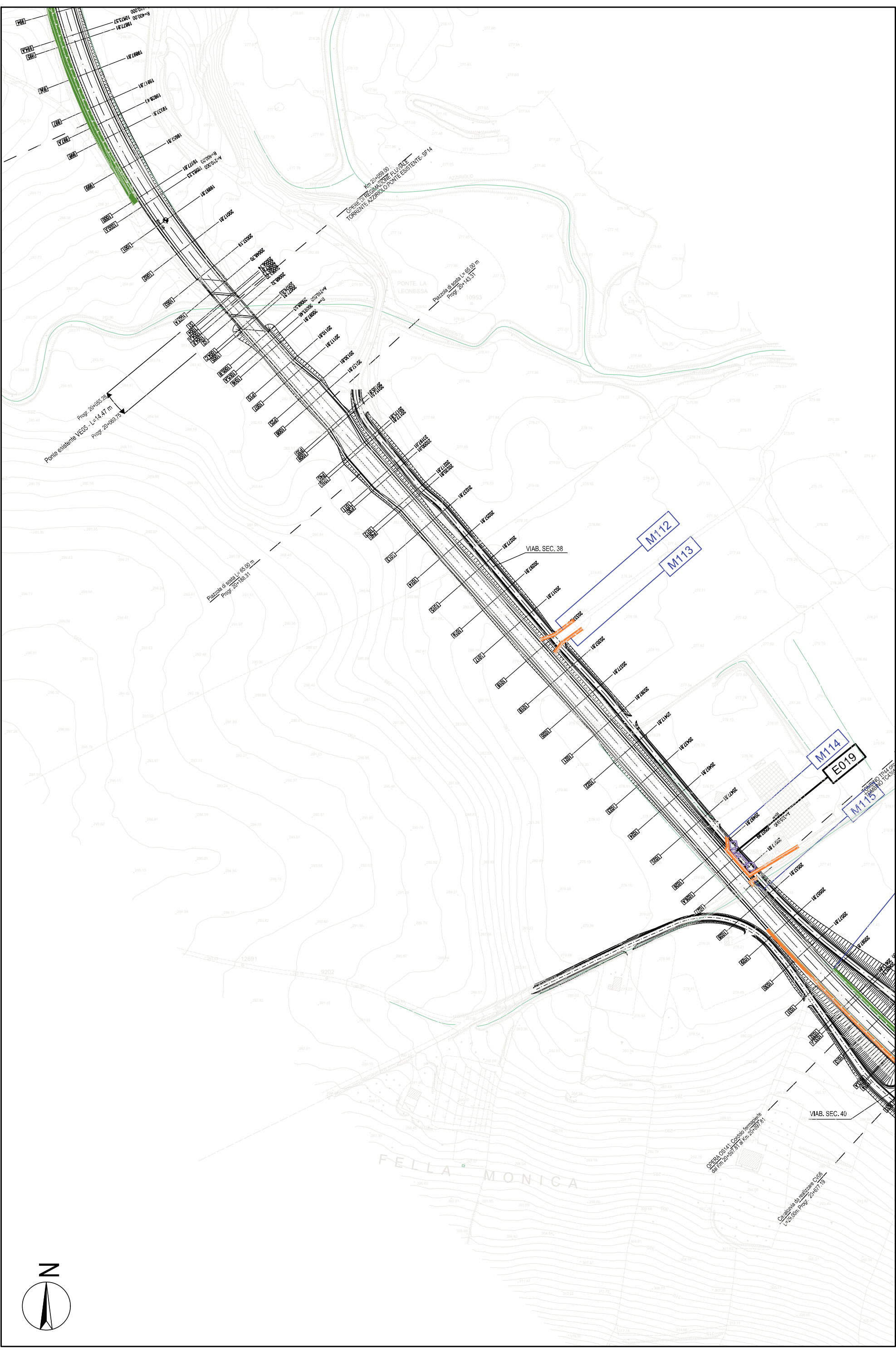
Da Km 19+772.00 e Km 19+789.00:
Opere di regolazione fluviale
torrente Azzirolo. Ponte esistente - SF13

Progr. 19+775.34
Ponte esistente VE04 - L=17.49 m
Progr. 19+792.83

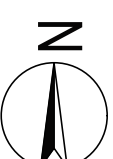
Muro esistente da mantenere
dal Km 19+617.81 al Km 19+977.81

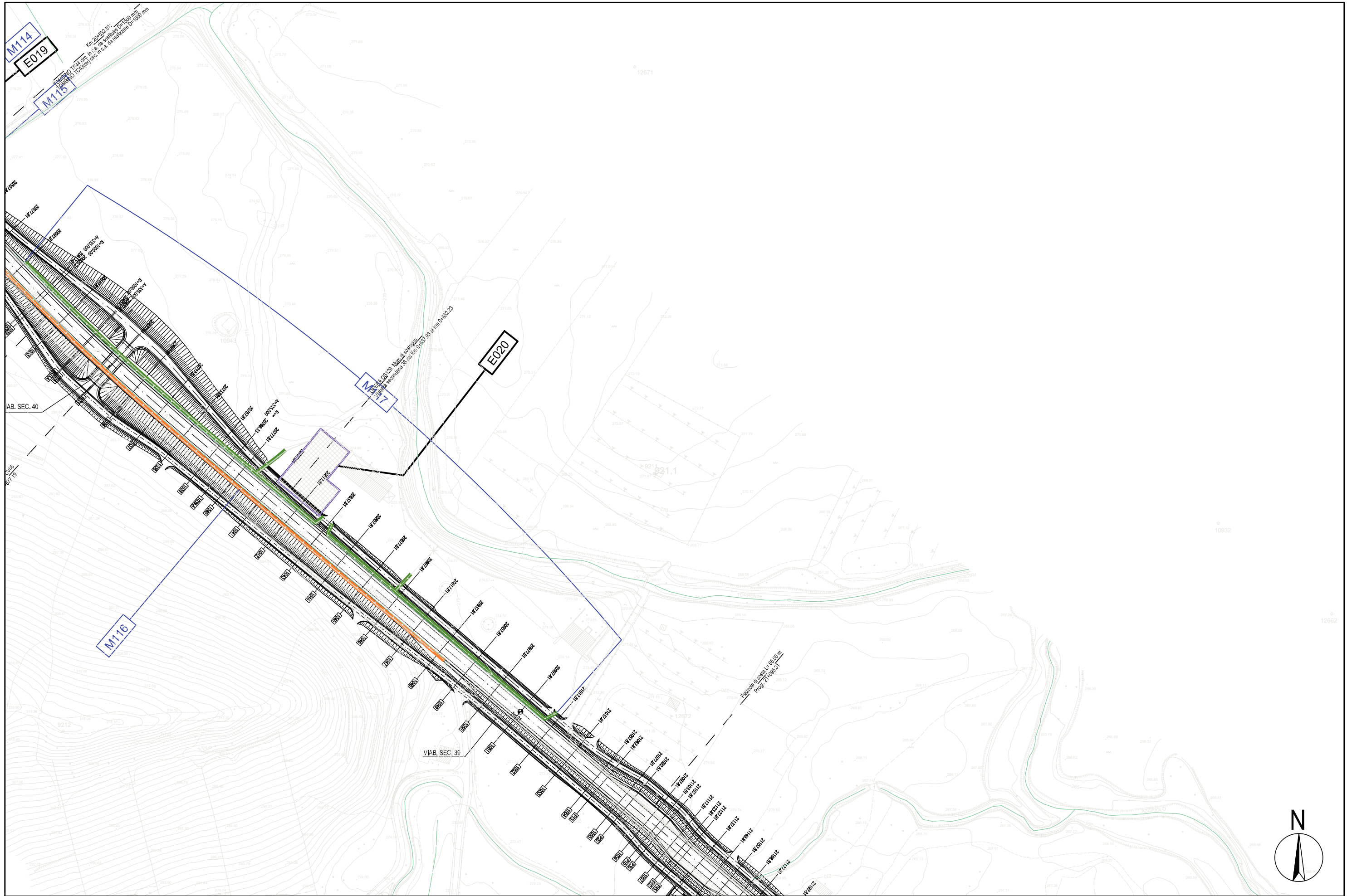
Km 19+2089.00
Opere di regolazione fluviale
torrente Azzirolo. Ponte esistente - SF13

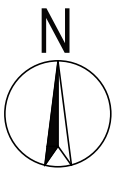
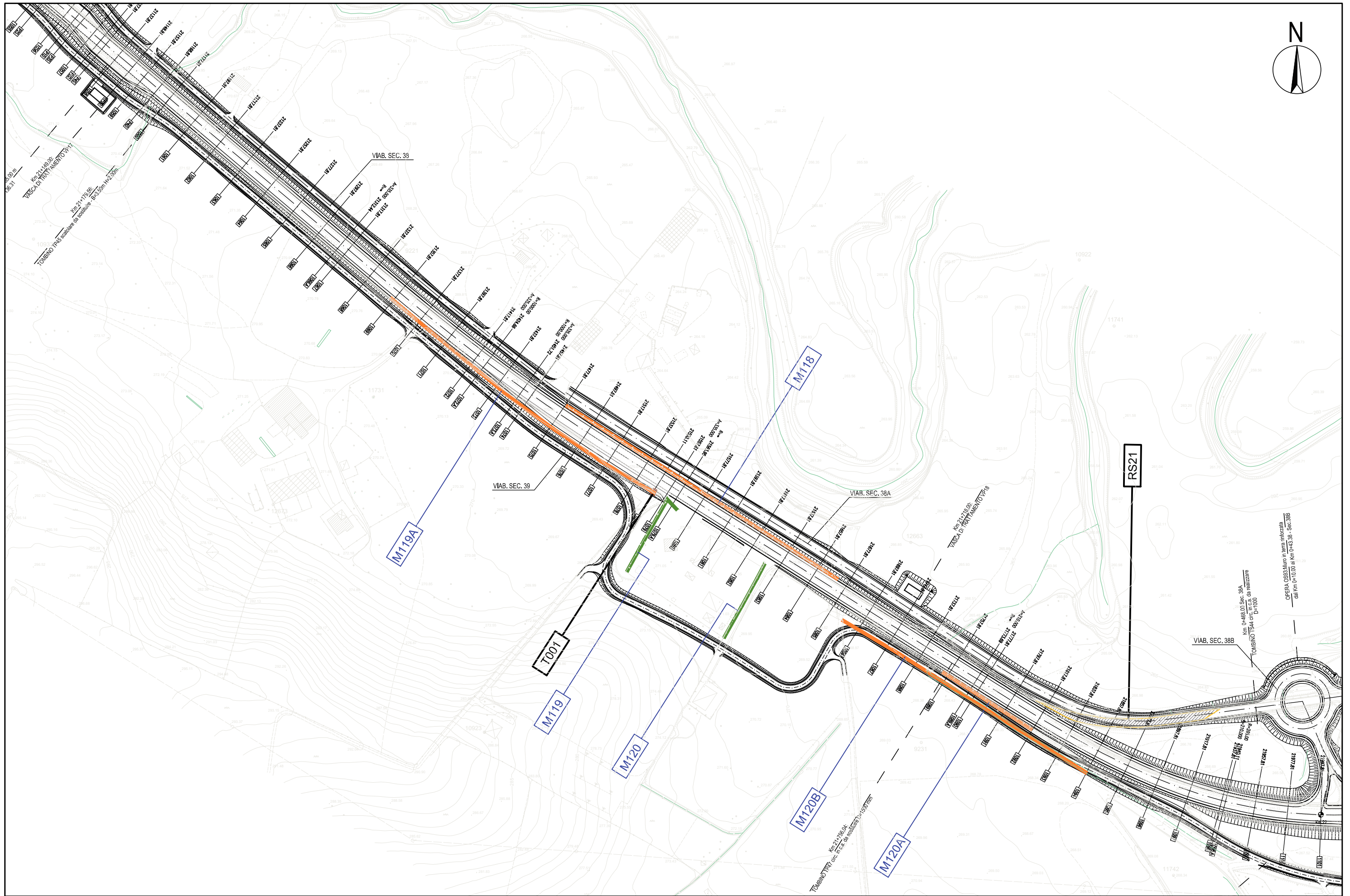


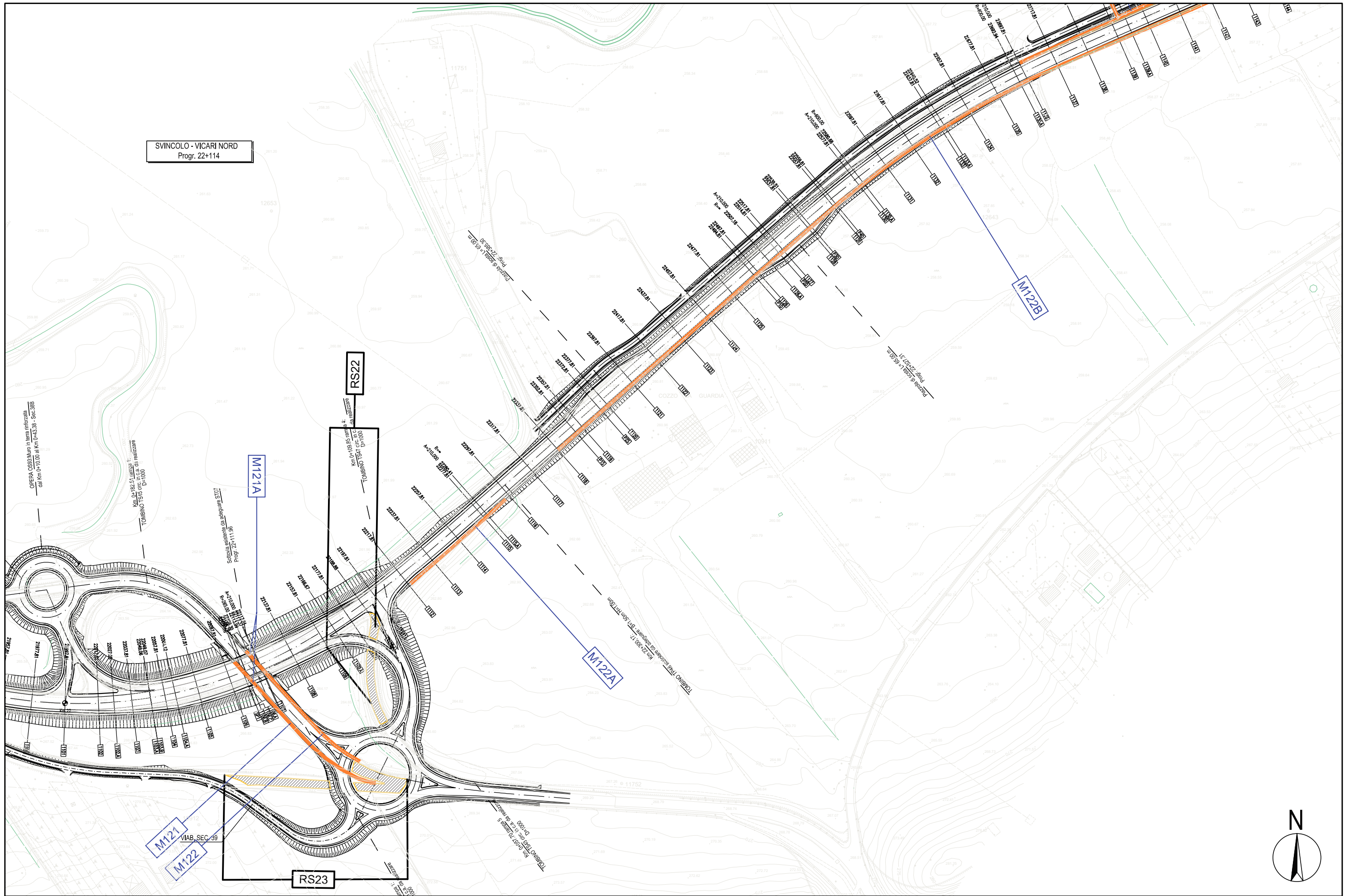


FELLA MONICA









SVINCOLO - VICARI NORD
Progr. 22+114

RS22

M121A

M121

M122

RS23

M122A

M122B



