

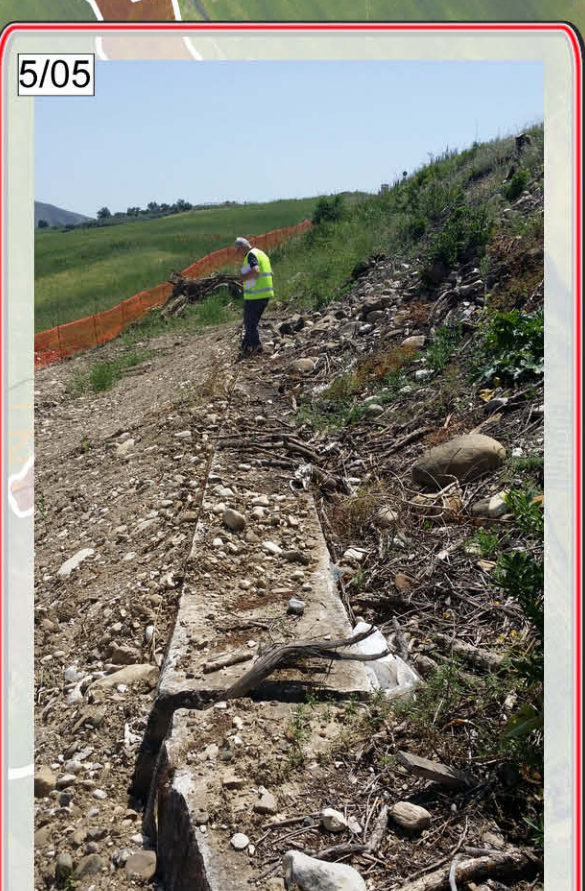
5/01 Livelli di falda freatica a quote prossime al piano campagna con diffuse emergenze e ristagni idrici interferenti con il piano di posa dei rilevati



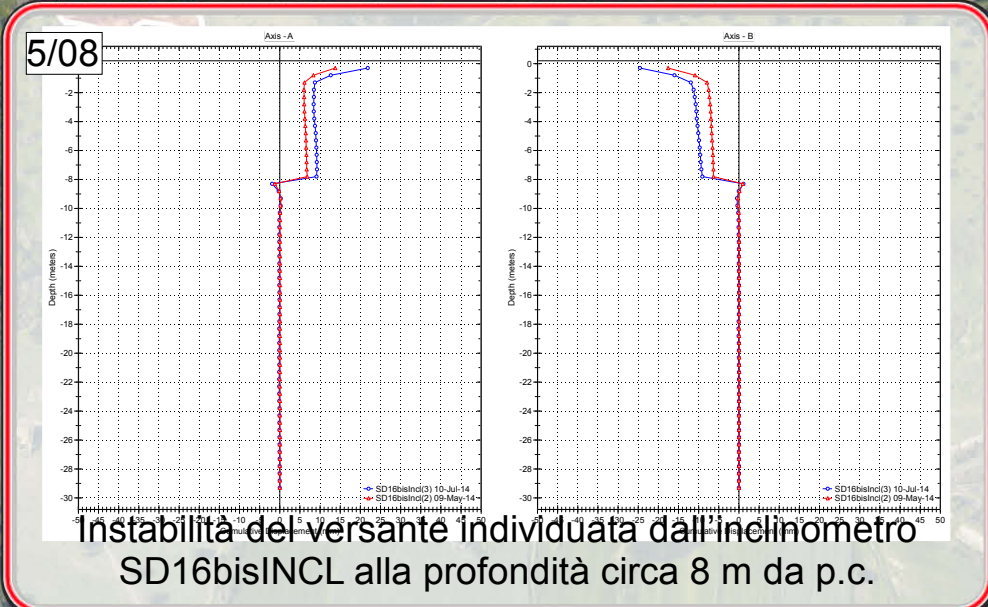
5/02 Fenomeni di instabilità di versante potenzialmente interferenti con i fronti di scavo per la viabilità secondaria



5/04 Fenomeni di instabilità di versante con ripercussioni sulla stabilità del rilevato stradale ed evidenti lesioni e dissesti sui manufatti esistenti



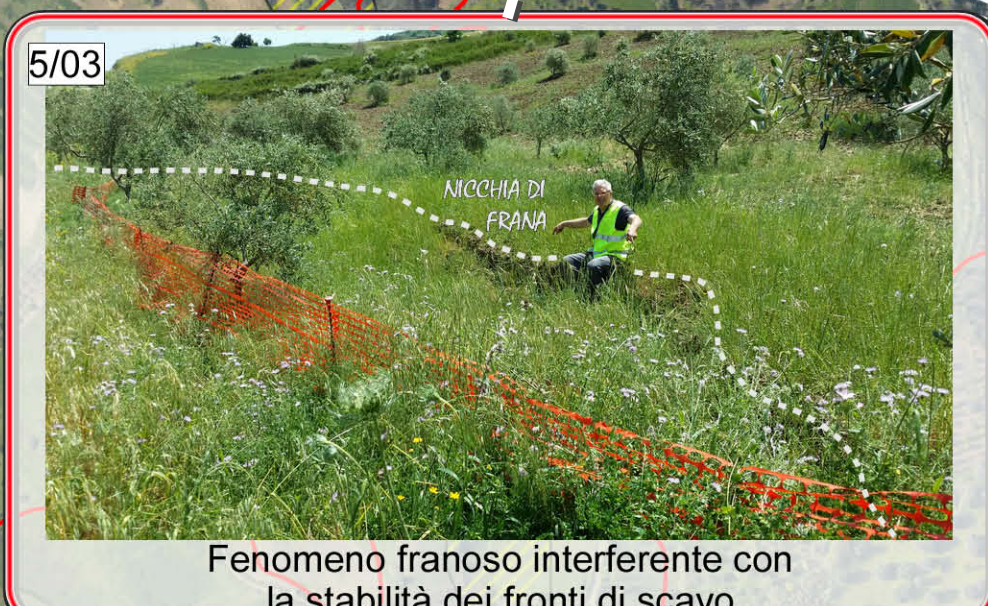
5/05 Instabilità della scarpata di valle del rilevato esistente



5/08 Instabilità del versante individuata dall'incinometro SD16bisINCL alla profondità circa 8 m da p.c.



5/09 Estesi fenomeni gravitativi in retrogressione a valle del Viadotto Ferruzze 1



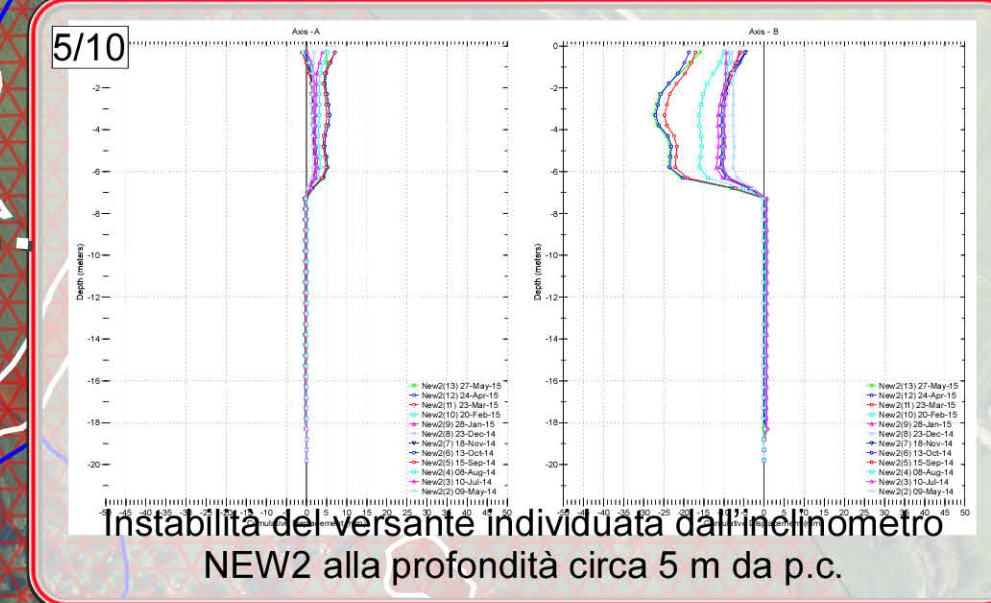
5/03 Fenomeno franoso interferente con la stabilità dei fronti di scavo



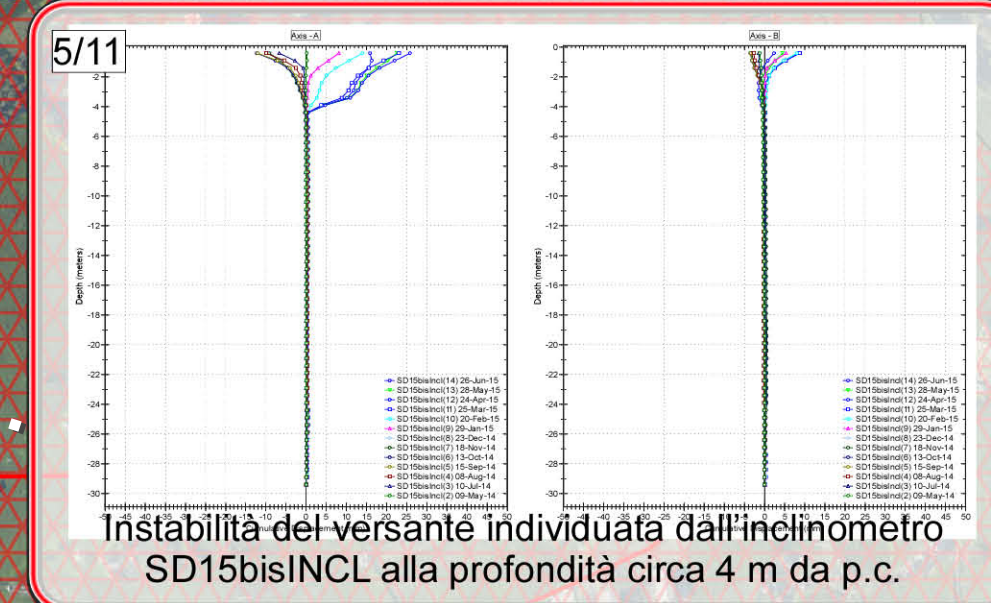
5/06 Instabilità dei fronti di scavo



5/07 Instabilità dei fronti di scavo



5/10 Instabilità del versante individuata dall'incinometro NEW2 alla profondità circa 5 m da p.c.



5/11 Instabilità del versante individuata dall'incinometro SD15bisINCL alla profondità circa 4 m da p.c.



5/12 Instabilità dei fronti di scavo



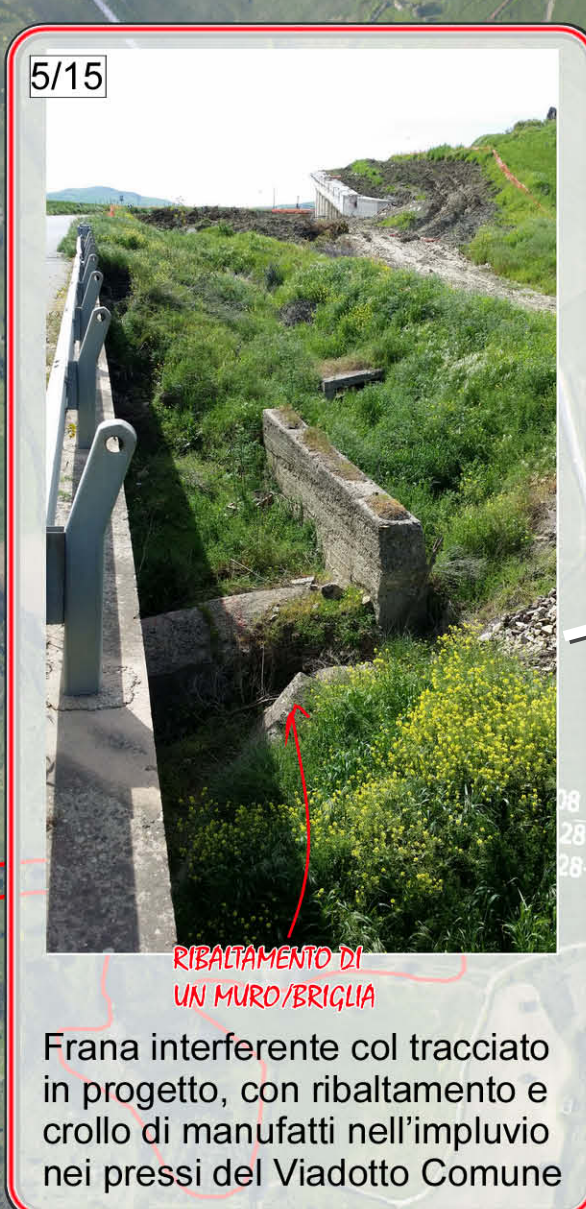
5/16 Esteso movimento gravitativo di recente riattivazione localizzato sul versante Nord-Ovest di Vicari



5/13 Lenti fenomeni deformativi del versante con traslazione in blocco verso valle del rilevato stradale (circa 1 mt.) e fenomeni fessurativi e deformativi su pavimentazioni e manufatti

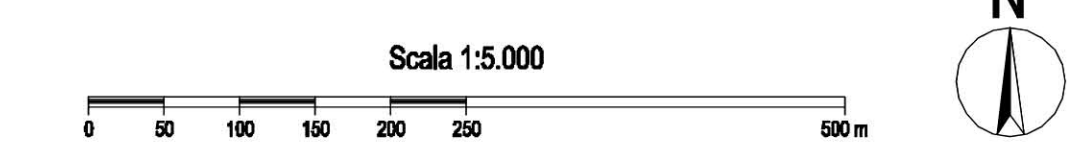


5/14 Instabilità dei fronti di scavo



5/15 Frana interferente col tracciato in progetto, con ribaltamento e crollo di manufatti nell'impulso nei pressi del Viadotto Comune

- LEGENDA**
- PERIMETRAZIONE PAI - AREA A PERICOLOSITÀ MOLTO BASSA (P0)
 - PERIMETRAZIONE PAI - AREA A PERICOLOSITÀ MODERATA (P1)
 - PERIMETRAZIONE PAI - AREA A PERICOLOSITÀ MEDIA (P2)
 - PERIMETRAZIONE PAI - AREA A PERICOLOSITÀ ELEVATA (P3)
 - PERIMETRAZIONE PAI - AREA A PERICOLOSITÀ MOLTO ELEVATA (P4)
 - AREE IN DISSESTO ATTIVO DA P.E.A.
 - AREE IN DISSESTO QUIESCENTE DA P.E.A.
 - DEFORMAZIONE GRAVITATIVA PROFONDA (DGP) DA P.E.A.
 - AREE CON EVIDENZE RECENTI DI MOVIMENTO DA RILIEVO DI CAMPAGNA E ORTOFOTO PRIMAVERA 2015
 - FALDA SUPERFICIALE E/O RISTAGNANTE DA RILIEVO DI CAMPAGNA PRIMAVERA 2015
 - EROSIONE SPONDALE SUI CORSI D'ACQUA IN PROSSIMITÀ DEL TRACCIATO
 - INSTABILITÀ DI SCARPATA ANTROPICA E/O NATURALE
 - INFRASTRUTTURE IN PROGETTO



ANAS S.p.A.
DIREZIONE REGIONALE PER LA SICILIA

PA17/08
Affidamento a Contratto Generale dei Lavori di ammodernamento del tratto Palermo - Lercara Friddi, lotto funzionale del km 14.4 (km. 0.0 del Loto 2) compreso il tratto di raccordo della rotonda Bolognetta, al km 48.0 (km. 33.8 del Loto 2 - Svincolo Mangano Includo) compresi i raccordi con le attuali SS n.189 e SS n.121

Bolognetta S.c.p.a.

- PERIZIA DI VARIANTE N.2 -

GEOLOGIA GEOTECNICA E SISMICA
Geologia geomorfologia e idrogeologia
Studio idrogeologico 2015 - Tratto da Pk 23+000 a Pk 29+000

Codice Unico Progetto (CUP): F41B03000230001

OPERA: P.V. ARROTIAMENTO: G.E. DOC. E PROJ.: P.062 FASE: 5 REVISIONE: 0

Codice elaborato: PA17/08 P.V. G.E. P.062 5 0

CARTELLA: FILE NAME: PVGEPO2_50_4137 NOTE: PRCT: 4 1 3 7 SCALA: 1:5000

REV. 0 PRIMA EMISSIONE: APRILE 2017 S.FERRO S.FORTINO D.TIRONE

Progettista: **ENSER** SOCIETÀ DI INGEGNERIA

Il Progettista Responsabile: Prof. Ing. Gianfranco Mancini
Il Geologo: Dott. Geol. Ferraro
Il Coordinatore per la Sicurezza: Prof. Francesco Cocciante
Il Direttore dei Lavori: Ing. Sandro Favaro

ANAS S.p.A.
DATA: _____ PROTOCOLLO: _____ VISTO IL RESPONSABILE DEL PROCEDIMENTO

CODICE PROGETTO: L04100E11011
Dati: Ing. Ettore de Cebron de la Grametel