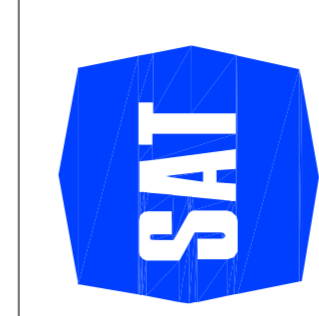
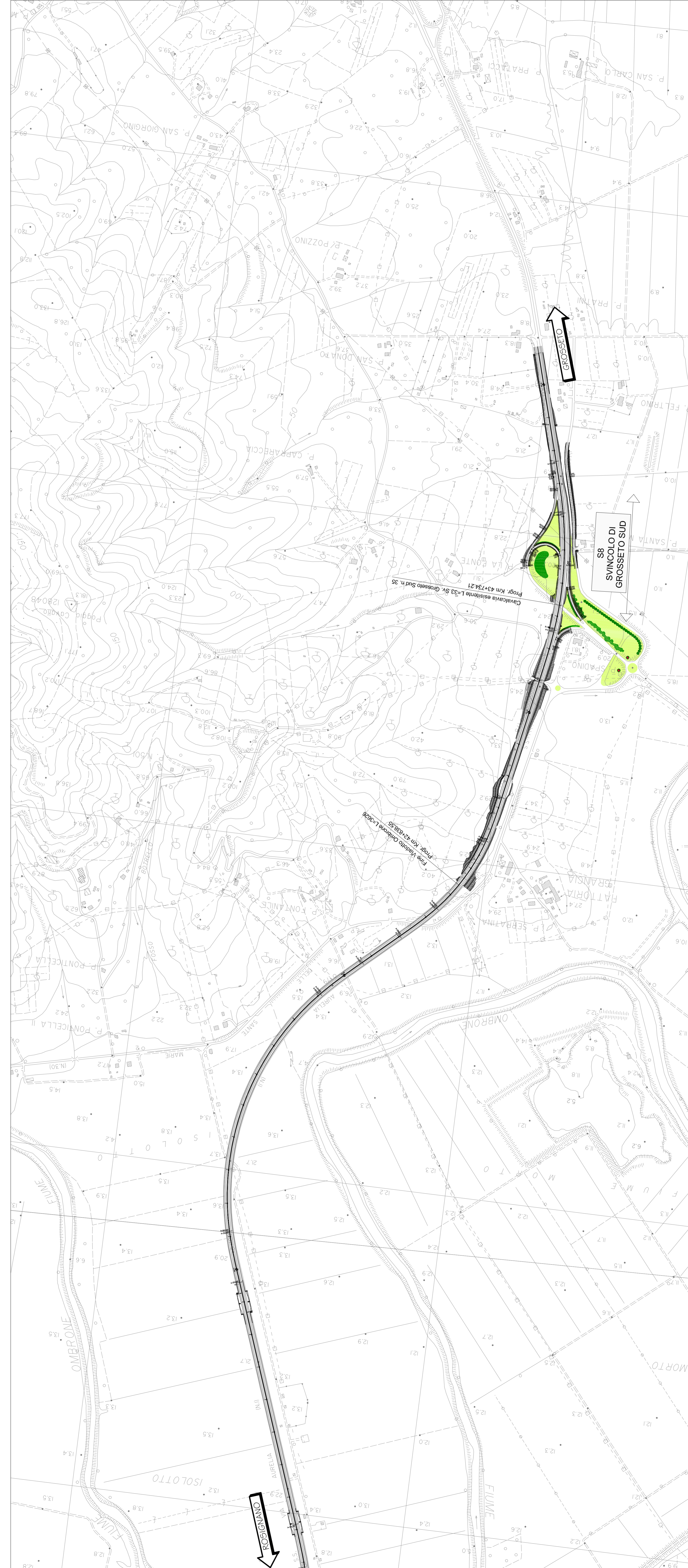
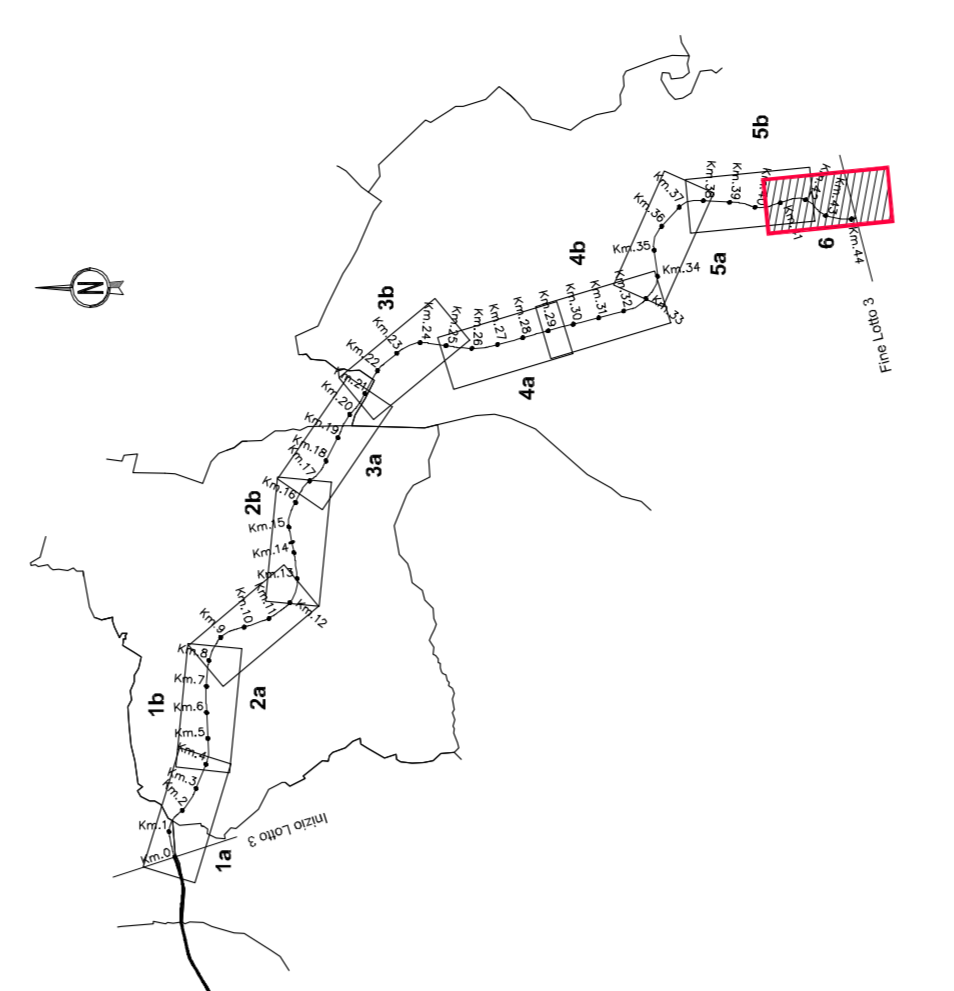


- LEGENDA**
- TRACCIATO DI PROGETTO
 - P1 - PRATO MESPLO
 - P2 - PRATO GROFLO
 - P0 - ESEMPLARE ISOLATO DI PRIMA GRANDEZZA
 - F1 - FILARE DI ALBERI DI PRIMA GRANDEZZA A CHIOMA ESPANSA
 - F2A - FILARE DI ALBERI DI SECONDA GRANDEZZA A CHIOMA ESPANSA
 - F2B - FILARE DI ALBERI DI SECONDA GRANDEZZA A SESTO RADIO
 - F3 - FILARE DI ALBERI DI SECONDA GRANDEZZA A PORTAMENTO COLONNARE
 - F4 - FILARE DI ALBERI METI
 - M1 - MACCHIA ARBUSTIVA
 - M2 - MACCHIA ARBUSTIVA GROFOLA
 - S1 - SIEPE ARBUSTIVA
 - S2 - SIEPE ARBUSTIVA GROFOLA
 - S3 - SIEPE ARBUSTIVA
 - S4 - SIEPE ARBUSTIVA GROFOLA
 - F41 - FASCIA ARBORATA
 - F42 - FASCIA ARBORATA GROFOLA
 - B1 - BOSCO
 - B2 - BOSCO GROFLO
 - M1 - SISTEMAZIONE AEREA IN MASSI
 - M2 - SISTEMAZIONE AEREA IN MASSI



Società Autostrada Tirrenica p.a.
GRUPPO AUTOSTRADALE PER L'ITALIA S.p.A.

AUTOSTRADA (A12) : ROSIGNANO – CIVITAVECCHIA
LOTTO 3

TRATTO: SCARLINO – GROSSETO SUD

PROGETTO DEFINITIVO
INFRASTRUTTURA STRATEGICA DI PREMINENTE INTERESSE NAZIONALE LE CUI PROCEDURE DI APPROVAZIONE SONO REGOLATE DALL' ART. 161 DEL D.LGS. 163/2006

AU – CORPO AUTOSTRADALE
INTERVENTI DI INSERIMENTO E RIQUALIFICAZIONE AMBIENTALE OPERE A VERDE
Lotto3 (da km 62+398.06 al km 106+893.50)
Planimetria di progetto Tav.6/6

I. RESPONSABILE PROGETTAZIONE Ing. Ferruccio Biondi Via. S. Maria, 10 05012 Grosseto (GR)		II. RESPONSABILE INTERVENZIONE Ing. Ferruccio Biondi Via. S. Maria, 10 05012 Grosseto (GR)		III. DIRETTORE TECNICO Ing. Maurizio Terenzi Via. S. Maria, 10 05012 Grosseto (GR)	
RESPONSABILE STUDIO AMBIENTALE COOPERATIVA AMBIENTE SPA		RESPONSABILE STUDIO AMBIENTALE COOPERATIVA AMBIENTE SPA		RESPONSABILE STUDIO AMBIENTALE COOPERATIVA AMBIENTE SPA	
DATA: 12/12/10		DATA: 25/01/11		DATA: 15/02/2011	
SCALE: 1:5000		SCALE: 1:5000		SCALE: 1:5000	
spaa Ingegneria ambiente		spaa Ingegneria ambiente		spaa Ingegneria ambiente	
RESPONSABILE DI COMANDA Ing. Ferruccio Biondi Via. S. Maria, 10 05012 Grosseto (GR)		RESPONSABILE DI COMANDA Ing. Ferruccio Biondi Via. S. Maria, 10 05012 Grosseto (GR)		RESPONSABILE DI COMANDA Ing. Ferruccio Biondi Via. S. Maria, 10 05012 Grosseto (GR)	
COORDINATORE OPERATIVO DI PROGETTO Ing. Ferruccio Biondi Via. S. Maria, 10 05012 Grosseto (GR)		COORDINATORE OPERATIVO DI PROGETTO Ing. Ferruccio Biondi Via. S. Maria, 10 05012 Grosseto (GR)		COORDINATORE OPERATIVO DI PROGETTO Ing. Ferruccio Biondi Via. S. Maria, 10 05012 Grosseto (GR)	