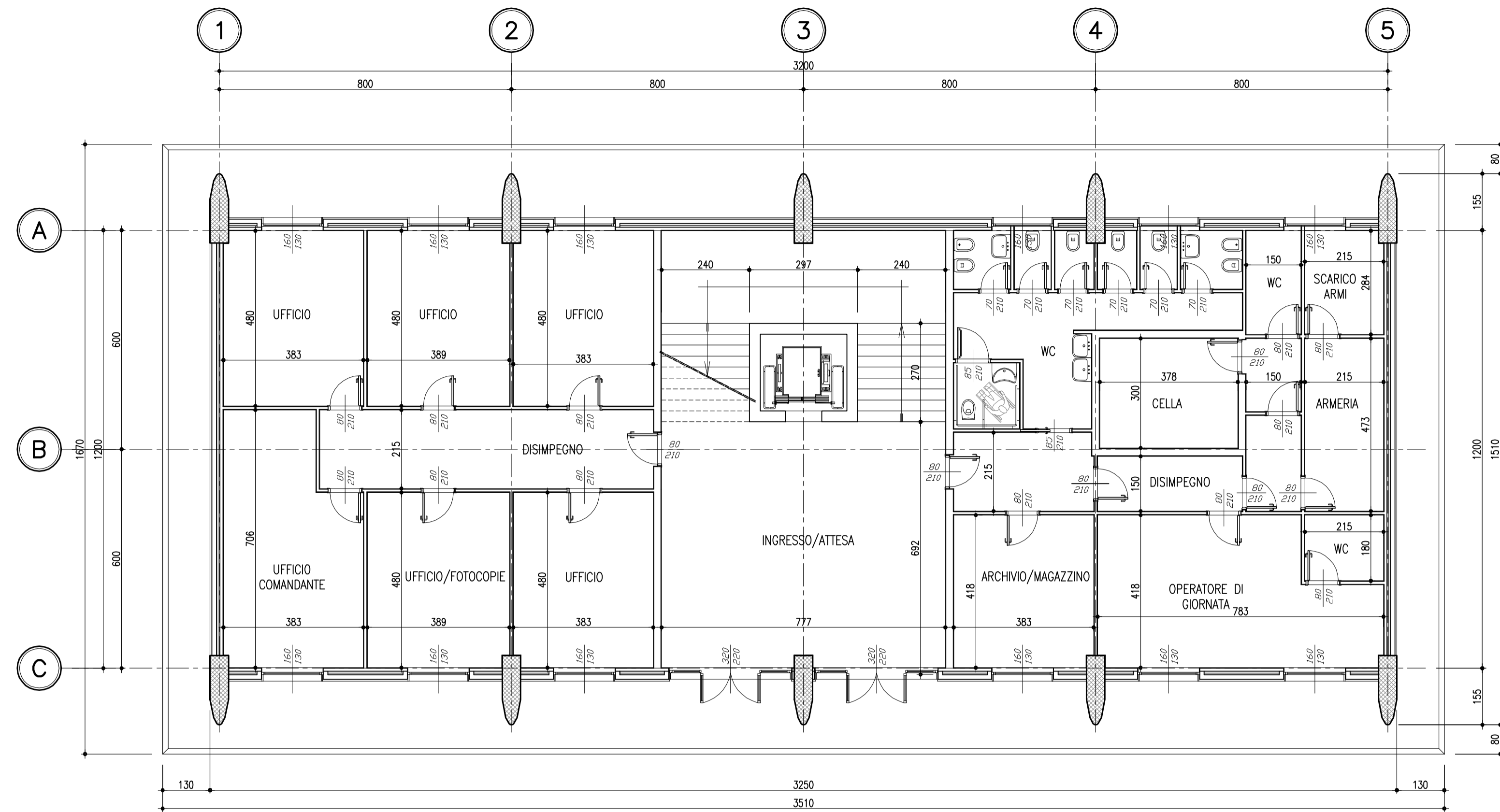


NOTE GENERALI

- TUTTE LE DIMENSIONI SONO ESPRESSE IN CENTIMETRI
- TUTTE LE QUOTE ALTIMETRICHE E LE COORDINATE SONO ESPRESSE IN METRI
- LE QUOTE ESPRESSE SONO DI PROGETTO

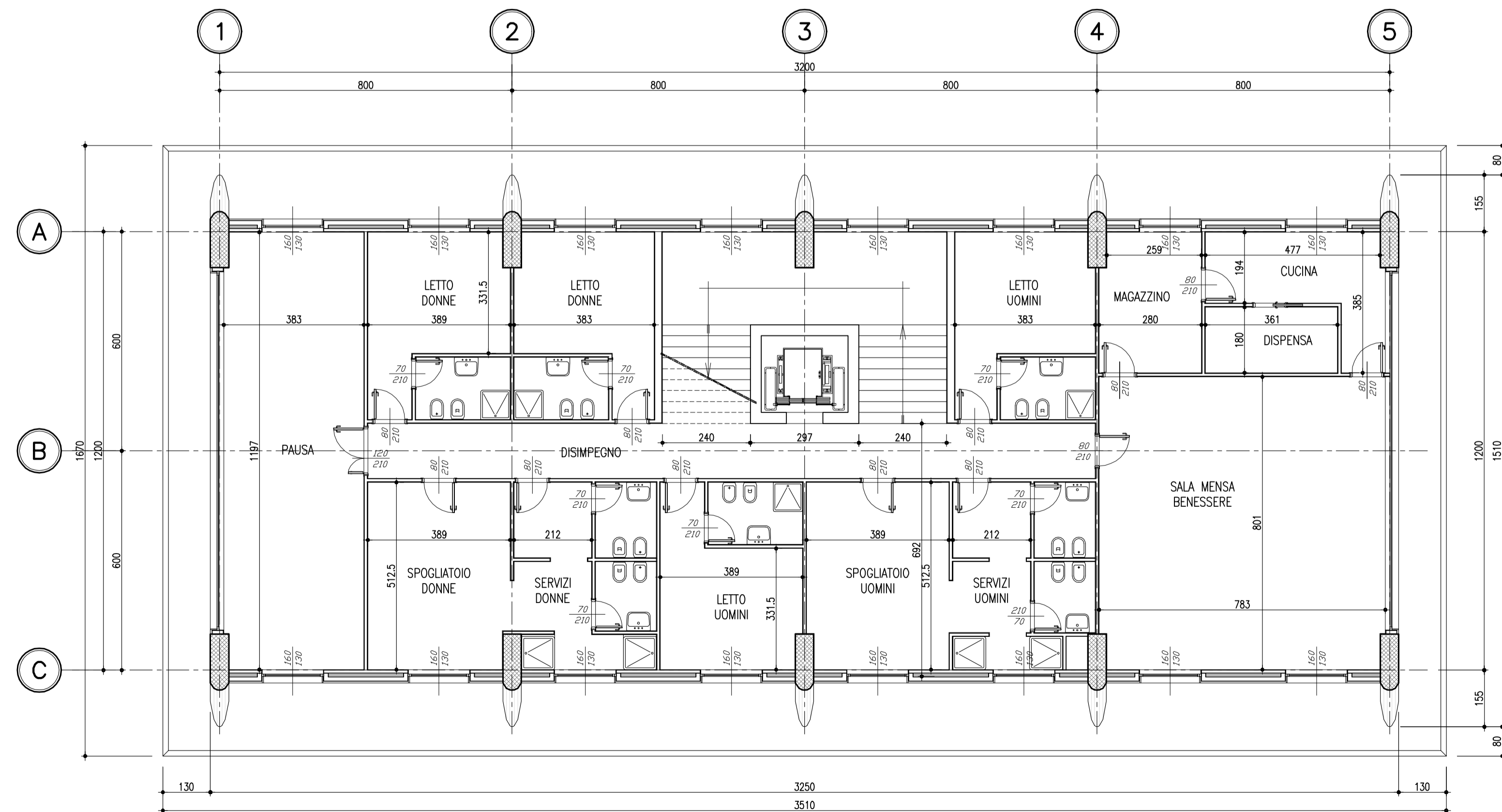
PIANTA PIANO TERRA

Rapp. 1:100



PIANTA PIANO PRIMO

Rapp. 1:100



Società Autostrada Tirrenica p.A.  
GRUPPO AUTOSTRADALE PER L'ITALIA S.p.A.

**AUTOSTRADA (A12) : ROSIGNANO – CIVITAVECCHIA**  
LOTTO 3

TRATTO: SCARLINO – GROSSETO SUD  
**PROGETTO DEFINITIVO**

INFRASTRUTTURA STRATEGICA DI PREMINENTE INTERESSE  
NAZIONALE LE CUI PROCEDURE DI APPROVAZIONE SONO REGOLATE  
DALL' ART. 161 DEL D.LGS. 163/2006

**C1 – CENTRO DI ESERCIZIO DI BRACCAGNI**

PARTE STRADALE  
CASERMA DI POLIZIA  
PIANTA PIANO TERRA E PIANO PRIMO

<p><b>IL RESPONSABILE PROGETTAZIONE SPECIALISTICA</b> Ing. Fulvio Di Taddeo Ord. Ingg. Teramo N.368 RESPONSABILE UFFICIO SVE/PCM</p>	<p><b>IL RESPONSABILE INTEGRAZIONE PRESTAZIONI SPECIALISTICHE</b> Ing. Alessandro Aifi Ord. Ingg. Milano N. 20015 COORDINATORE GENERALE APS</p>	<p><b>IL DIRETTORE TECNICO</b> Ing. Maurizio Torreali Ord. Ingg. Milano N. 16492 RESPONSABILE DIREZIONE SVILUPPO INFRASTRUTTURE</p>
--------------------------------------------------------------------------------------------------------------------------------------------------	-------------------------------------------------------------------------------------------------------------------------------------------------------------	-------------------------------------------------------------------------------------------------------------------------------------------------

<p>RIFERIMENTO ELABORATO</p>	<p>DIRETTORE</p>	<p>FILE</p>	<p>DATA: FEBBRAIO 2011</p>	<p>REVISIONE</p>
<p>codice commessa</p>	<p>AlProg</p>	<p>unità</p>	<p>n. progressivo</p>	<p>n.</p>
<p>12121202</p>	<p>2</p>	<p>PCM250</p>	<p>SCALA: 1:100</p>	<p>data</p>

<p><b>spea</b> ingegneria europea</p>	<p>ELABORAZIONE GRAFICA A CURA DI : ELABORAZIONE PROGETTUALE A CURA DI :</p>
<p>CONSULENZA A CURA DI :</p>	<p>IL RESPONSABILE UFFICIO/UNITA' Ing. Fulvio Di Taddeo - O.I. Teramo N.368</p>

<p>RESPONSABILE DI COMMESSA Ing. Michele Parrilla Ord. Ingg. Avellino N. 933</p>	<p>VISTO DEL COMMITTENTE </p>	<p>VISTO DEL CONCEDENTE </p>
------------------------------------------------------------------------------------------	-----------------------------------	----------------------------------

IL PRESENTE DOCUMENTO NON POTRA' ESSERE COPIATO, RIPRODOTTO O ALTRIMENTI PUBBLICATO, IN TUTTO O IN PARTE, SENZA IL CONSENSO SCRITTO DELLA SOC. AUTOSTRADALE PER L'ITALIA S.P.A. OGNI UTILIZZO NON AUTORIZZATO SARANNO PERSEGUITO A NORMA DI LEGGE. THIS DOCUMENT MAY NOT BE COPIED, REPRODUCED OR PUBLISHED, EITHER IN PART OR IN ITS ENTIRETY, WITHOUT THE WRITTEN PERMISSION OF SOC. AUTOSTRADALE PER L'ITALIA S.P.A. UNAUTHORIZED USE WILL BE PROSECUTED BY LAW.