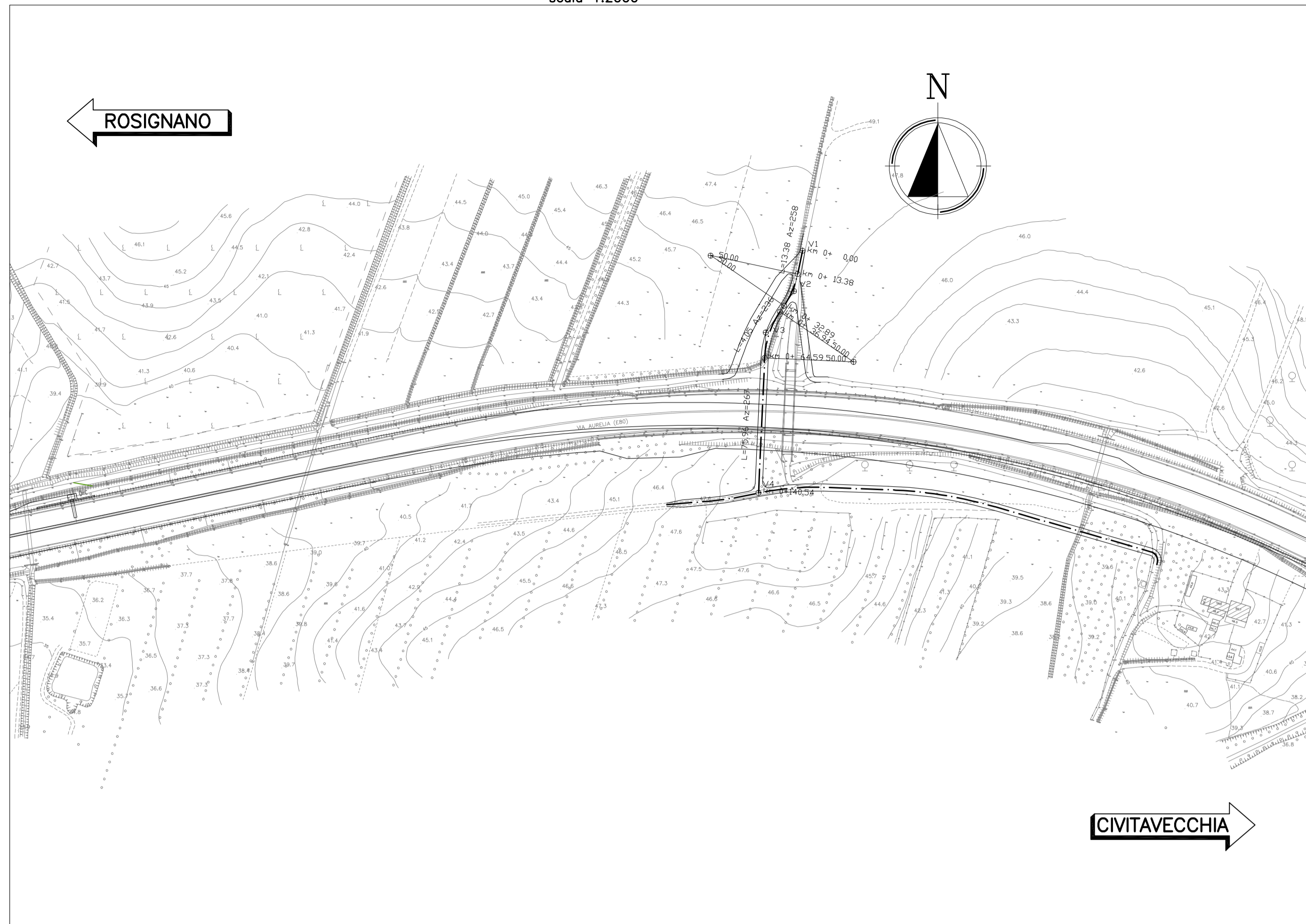
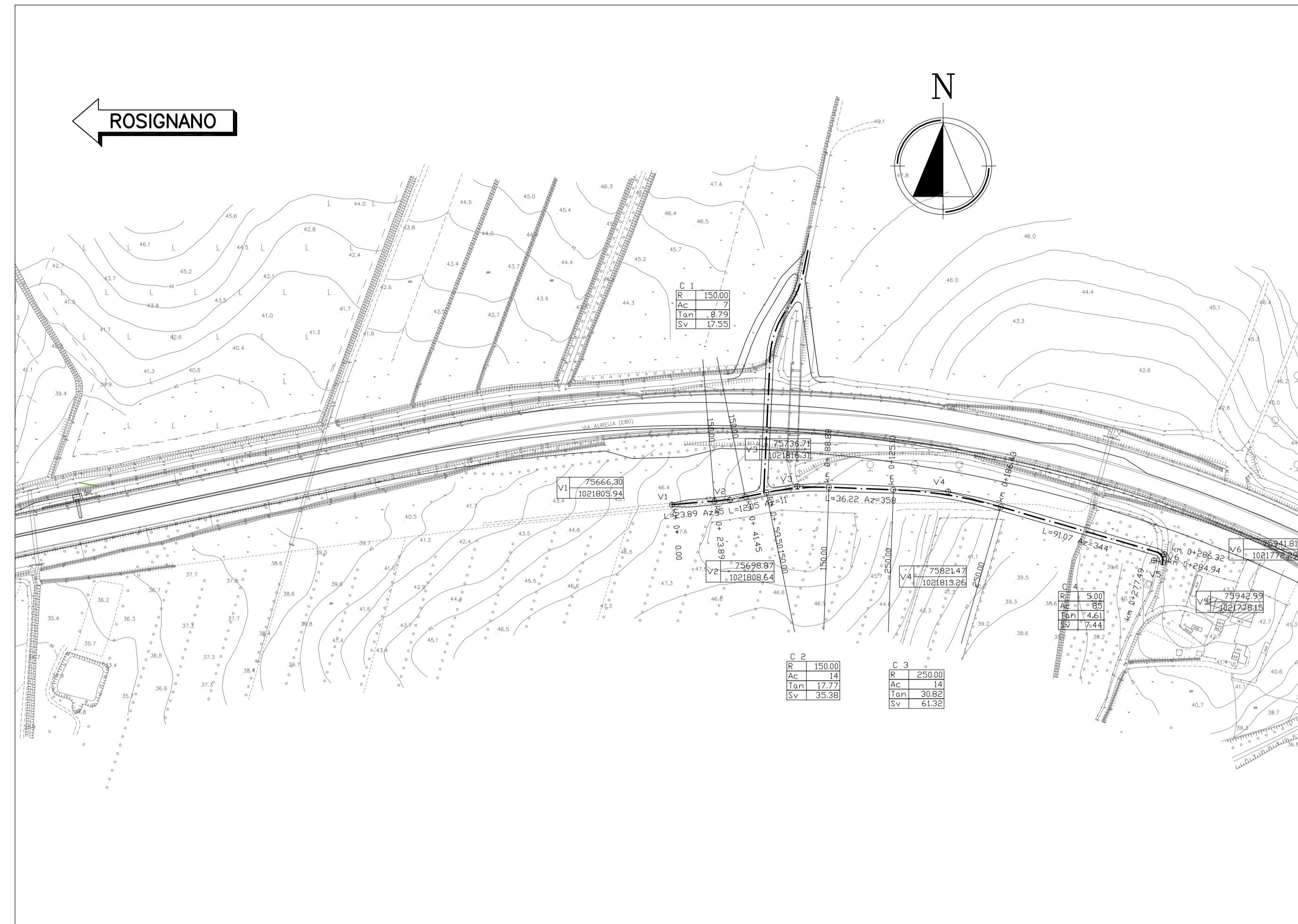


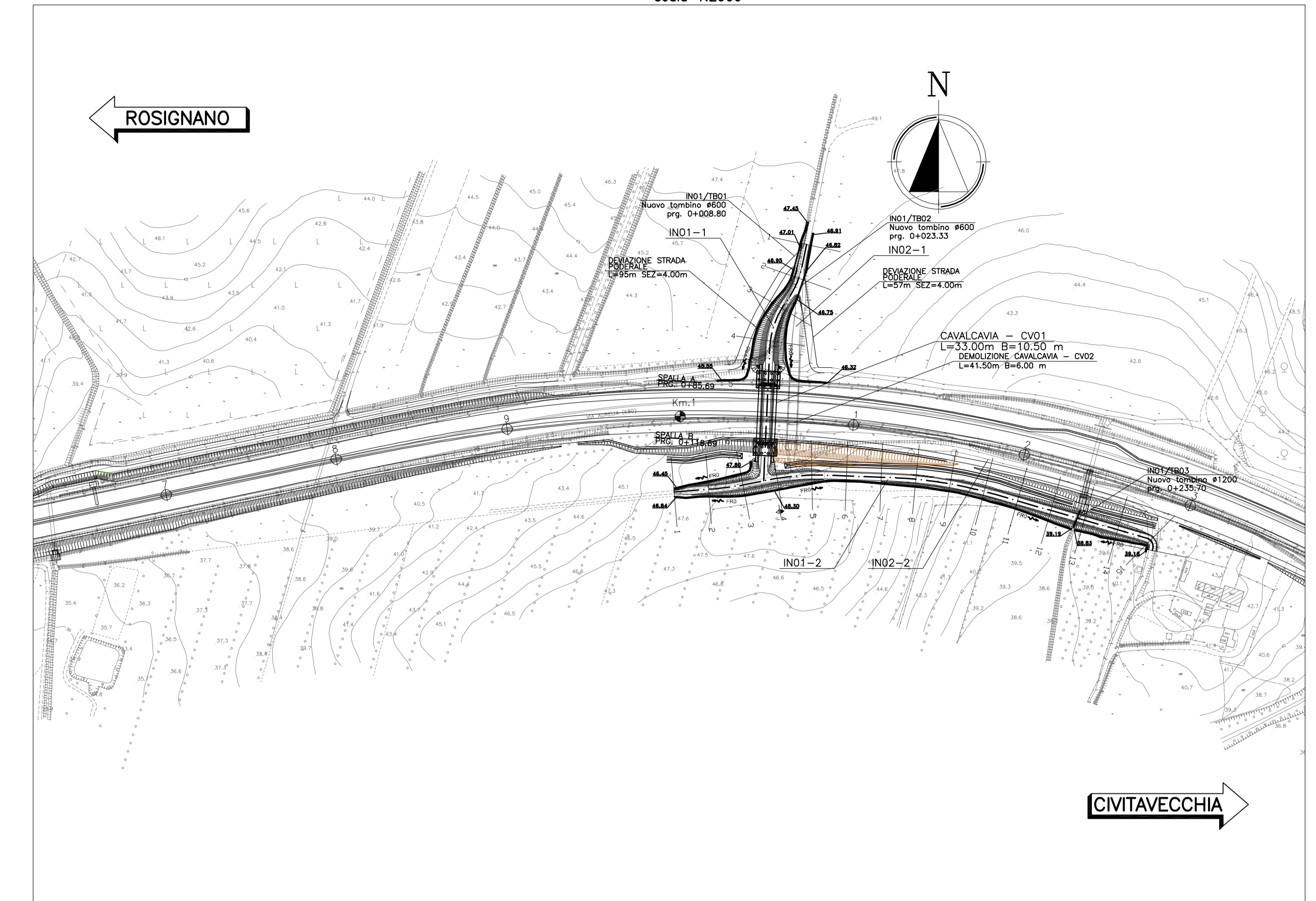
PLANIMETRIA DI TRACCIAMENTO-ASSE 1
scala 1:2000



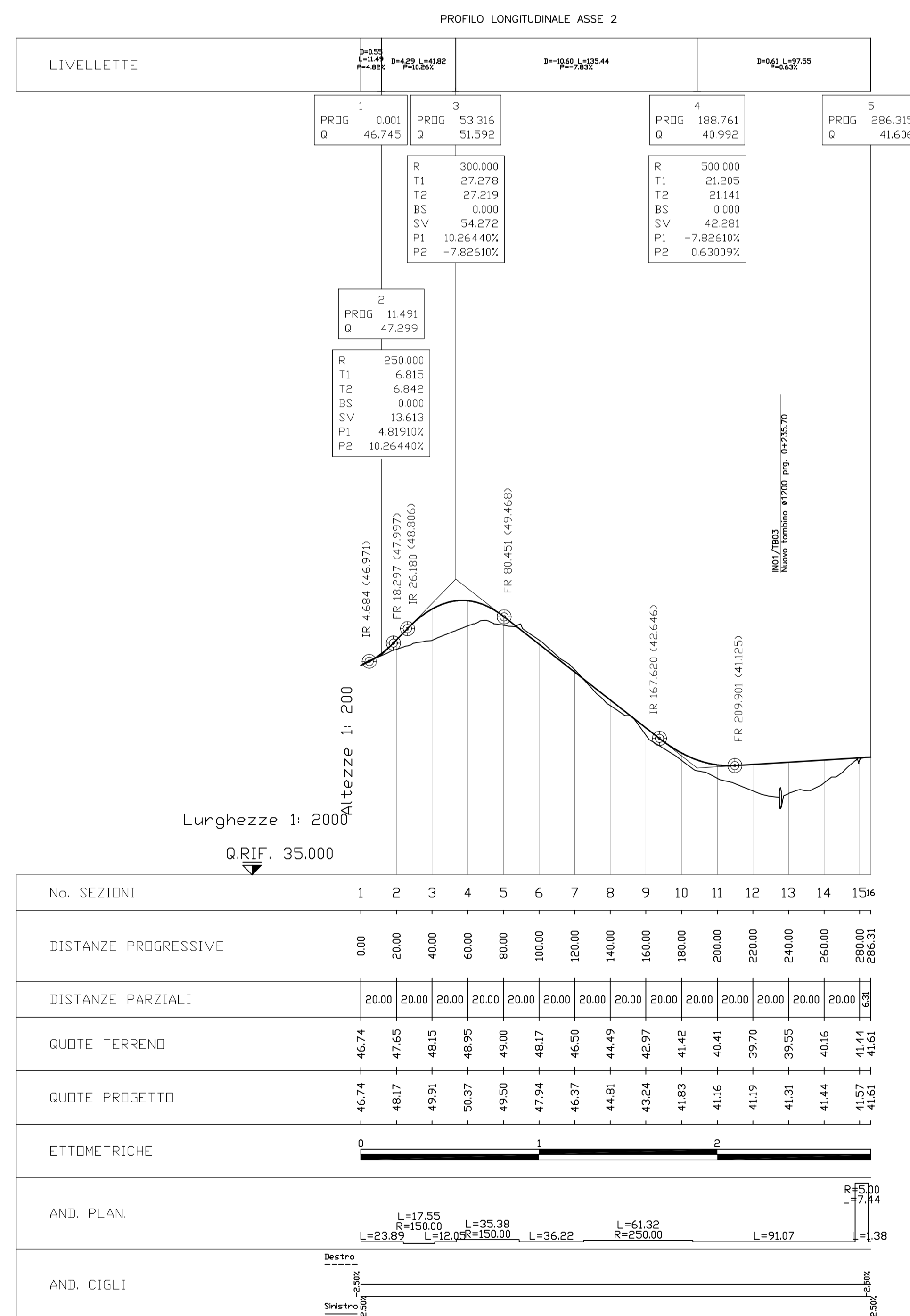
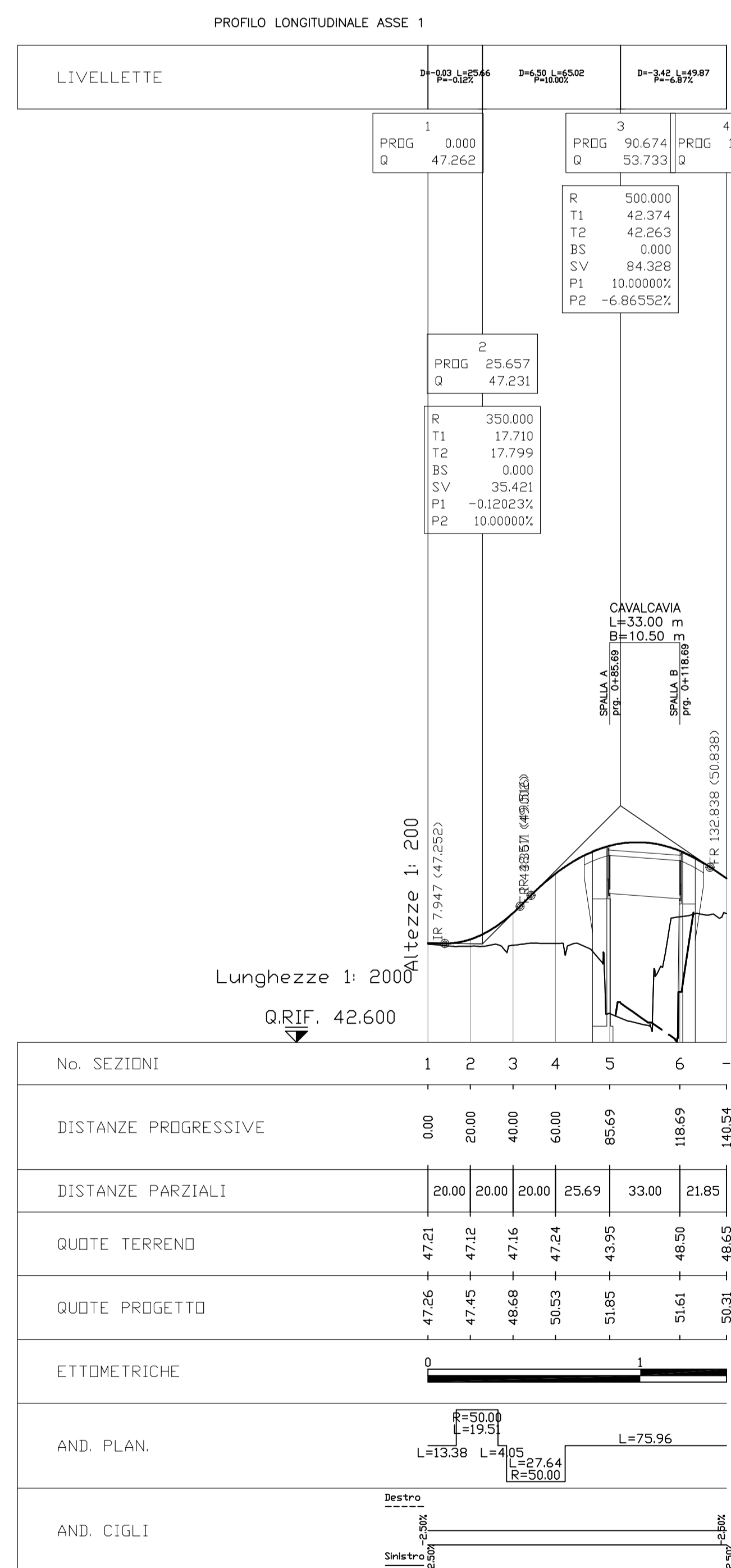
PLANIMETRIA DI TRACCIAMENTO-ASSE 2
scala 1:2000



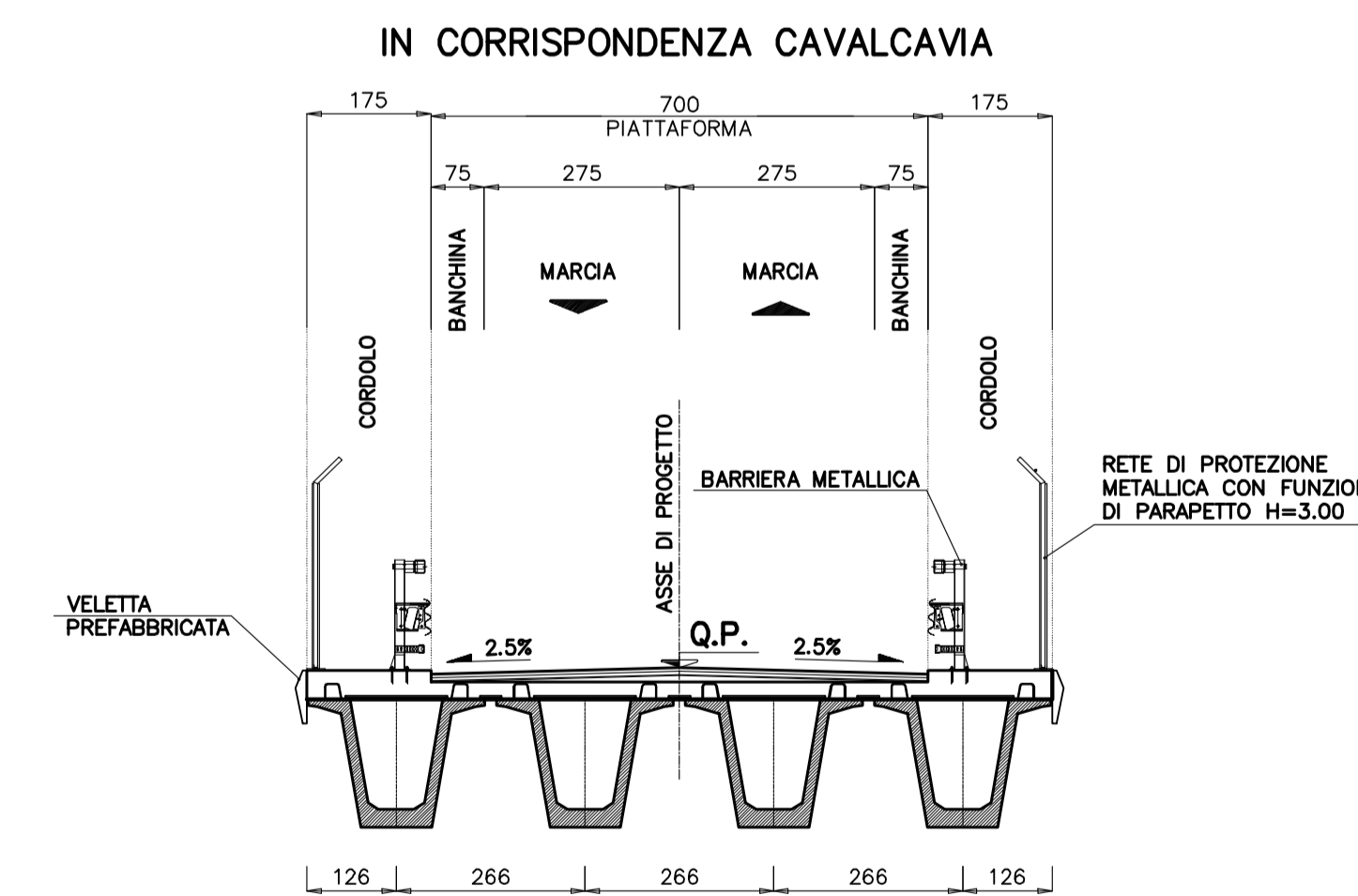
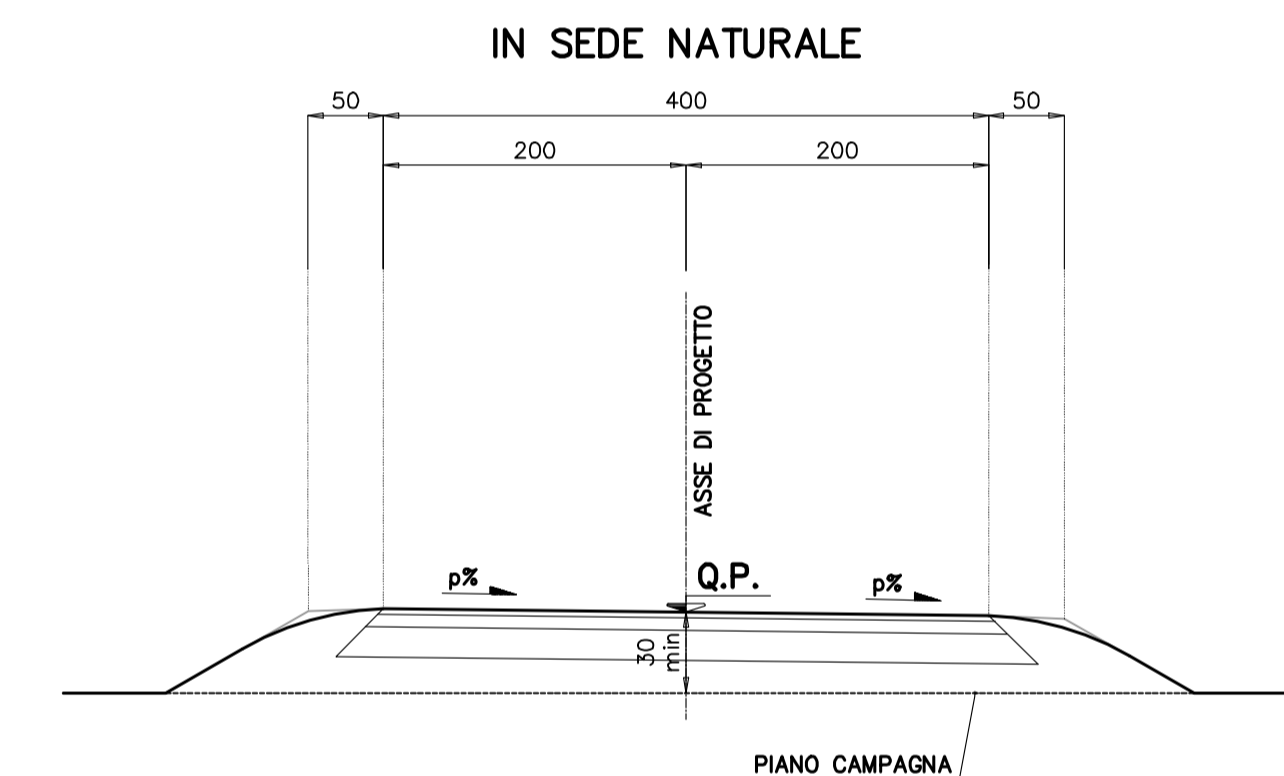
PLANIMETRIA DI PROGETTO ED IDRAULICA
scala 1:2000



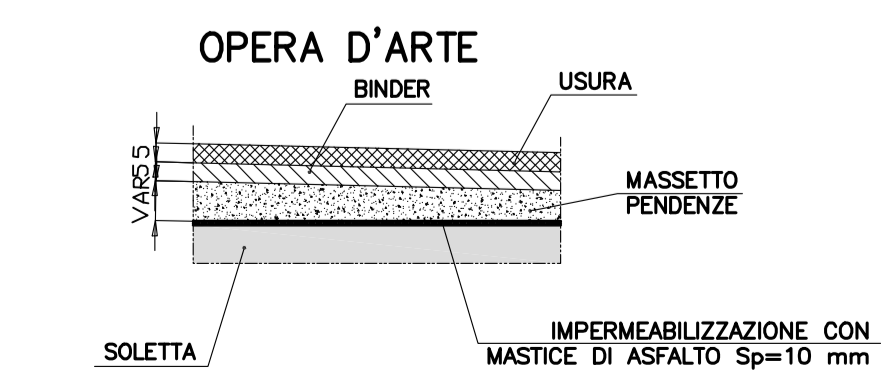
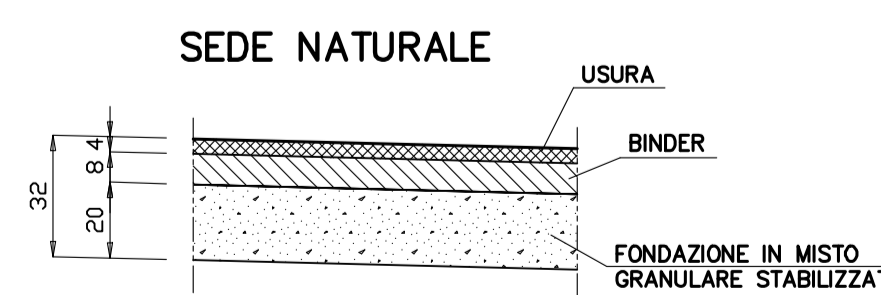
PROFILI LONGITUDINALI
scala 1:2000/200



SEZIONI TIPO
scala 1:100



PARTICOLARE PAVIMENTAZIONI
scala 1:20



LEGENDA IDRAULICA	
	COLLETTORE IN ACCIAIO (SU VIADOTTI) DN (mm)
	COLLETTORE - DN (mm)
	EMBRICI
	FOSSI DI GUARDIA / CANALETTE
	CADITOIA SU VIADOTTO
	POZZETTO CON CADITOIA
	DIREZIONE DEFLUSSO COLLETTORI
	IMPLUVIO
	COLMO

SAT Società Autostrada Tirrenica p.a.
GRUPPO AUTOSTRADALE PER L'ITALIA S.p.a.

AUTOSTRADA (A12) : ROSIGNANO - CIVITAVECCHIA
LOTTO 3

TRATTO: SCARLINO - GROSSETO SUD
PROGETTO DEFINITIVO
INFRASTRUTTURA STRATEGICA DI PREMINENTE INTERESSE NAZIONALE LE CUI PROCEDURE DI APPROVAZIONE SONO REGOLATE DALL' ART. 161 DEL D.LGS. 163/2006

VL-VIABILITA' INTERFERITA
PARTE STRADALE
PLANIMETRIE PROFILO LONGITUDINALE
E SEZIONE TIPO

IL RESPONSABILE PROGETTAZIONE SPECIFICA Ing. Massimo Giocobbi Dir. Pogg. Milano N. 20748 RESPONSABILE UFFICIO STD		IL RESPONSABILE INTERAZIONE PROIEZIONE SPECIFICA Ing. Maurizio Torrali Dir. Pogg. Milano N. 20013 COORDINATORE GENERALE APS		IL DIRETTORE TECNICO Ing. Maurizio Torrali Dir. Pogg. Milano N. 16492 RESPONSABILE DIREZIONE SVILUPPO INFRASTRUTTURE	
REFERENZIALE ELABORATO IN01	DIRETTORE codice contratto	IN CARICA N. Proj.	FILE N. progetto	DATA FEBBRAIO 2011	REVISIONE N.
COORDINAZIONE GRAFICA A CURA DI 12121202		SCALE ST1300		VARIE	
CONFESSIONE A CURA DI spea ingegneria europes		COORDINAZIONE PROGETTAZIONALE A CURA DI Ing. Daniele D'Alessandro - O.I. L'Aquila N.1503		IL RESPONSABILE UFFICIO GRAFICA Ing. Massimiliano Giocobbi - O.I. Milano N.20748	
RESPONSABILE DI COMITATA Ing. Michele Pirella Dir. Ingg. Anzio N. 933 COORDINATORE OPERATIVO DI PROGETTO		VISTO DEL COMMITENTE SAT		VISTO DEL CONCESSIONARIO	