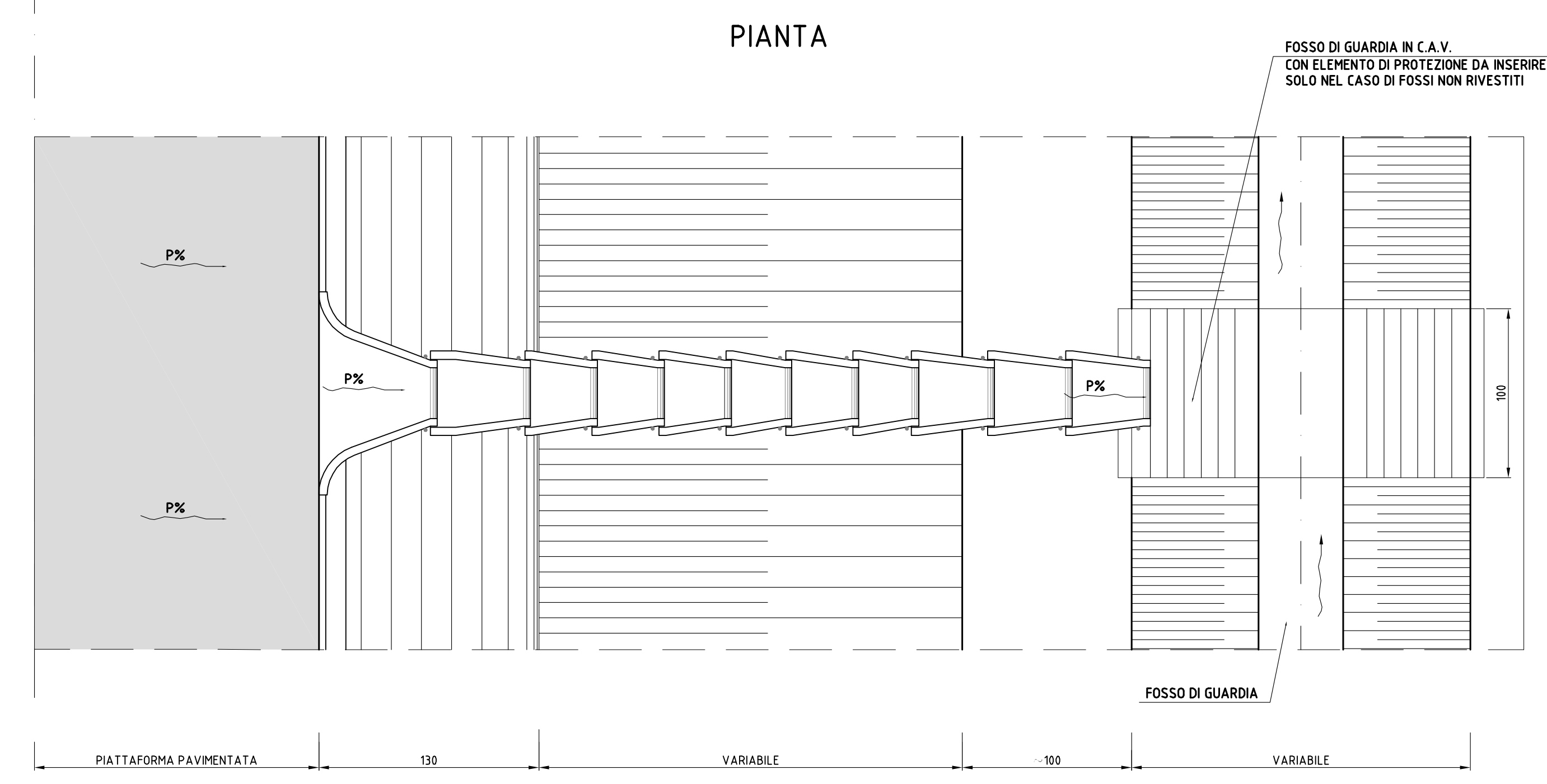
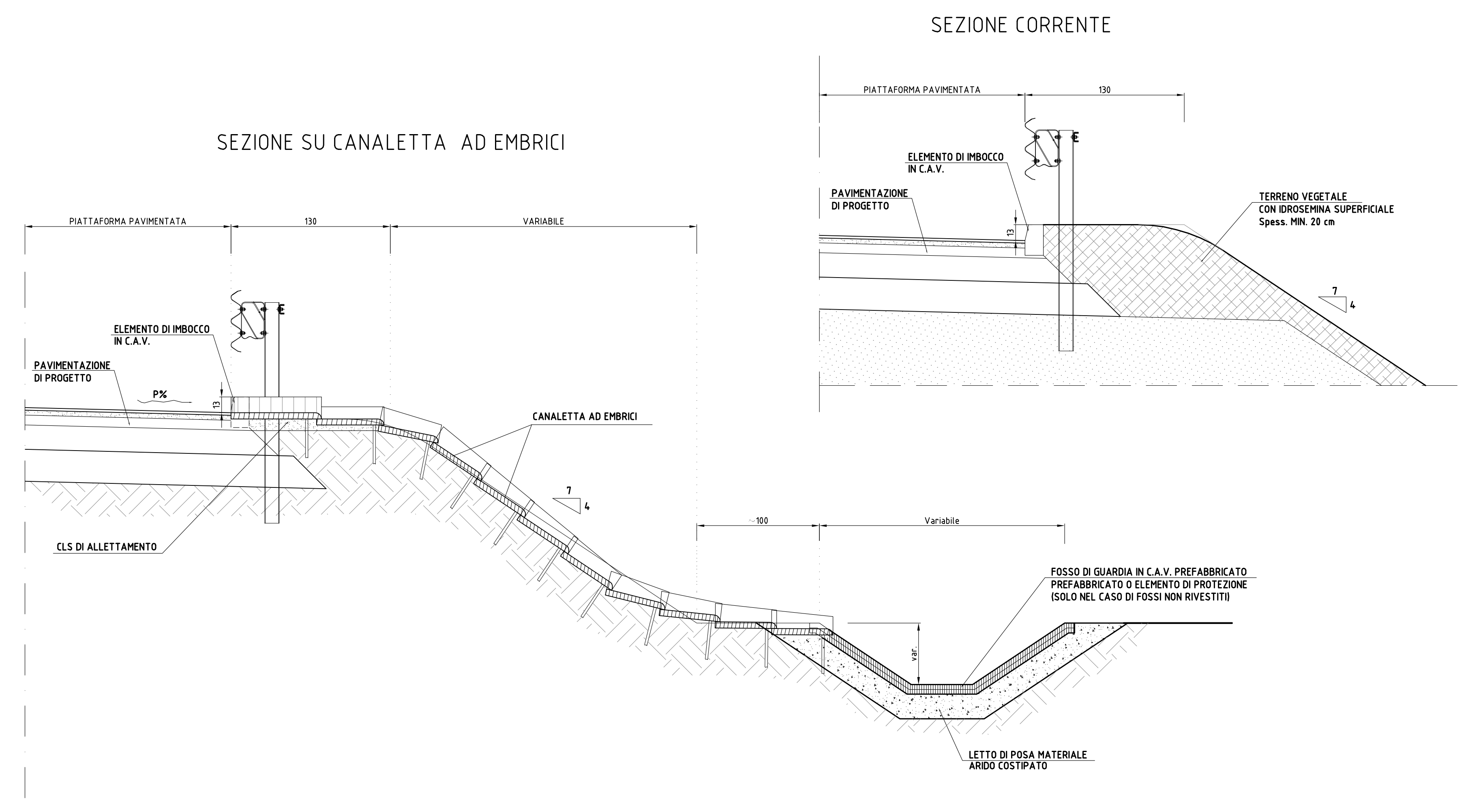
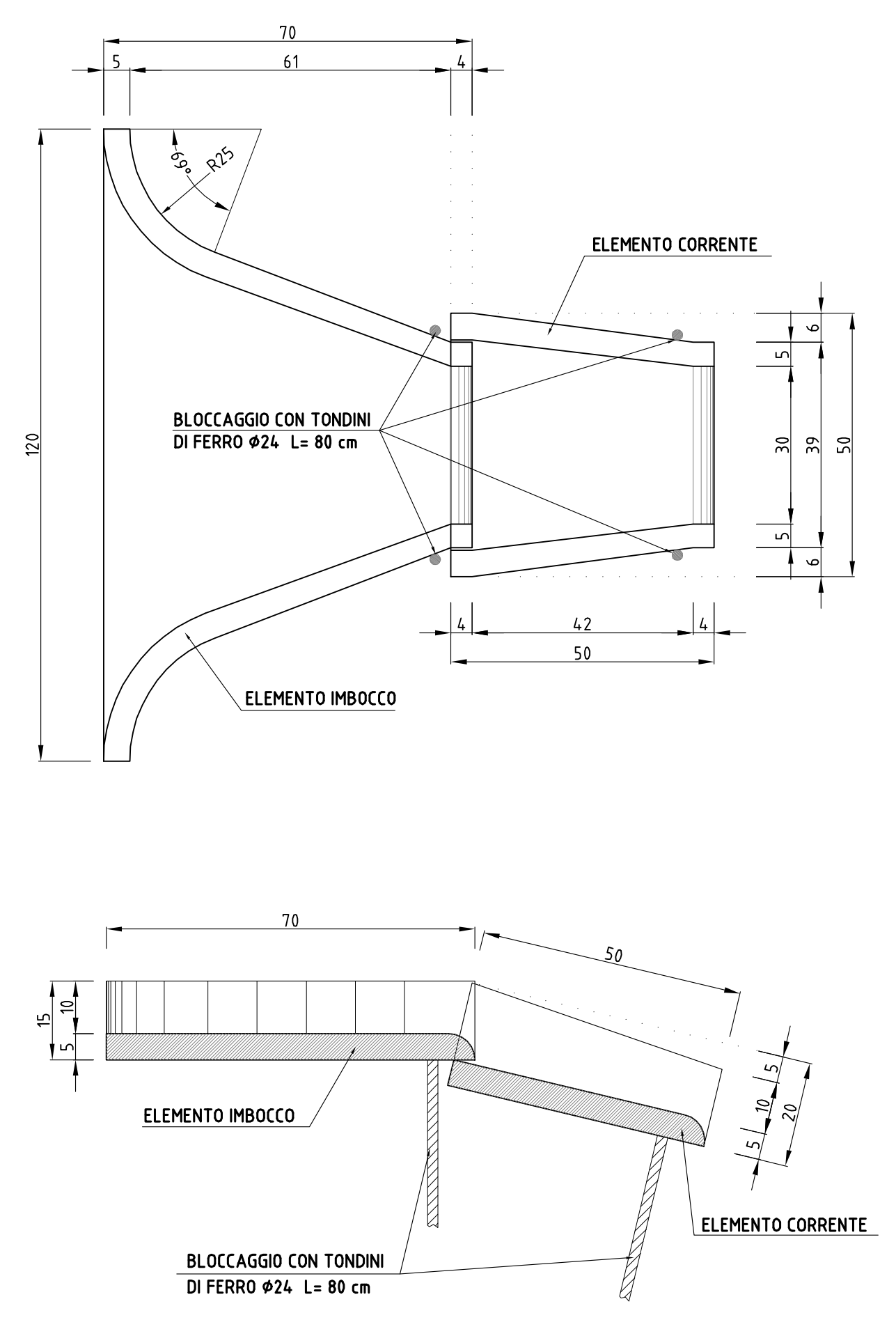


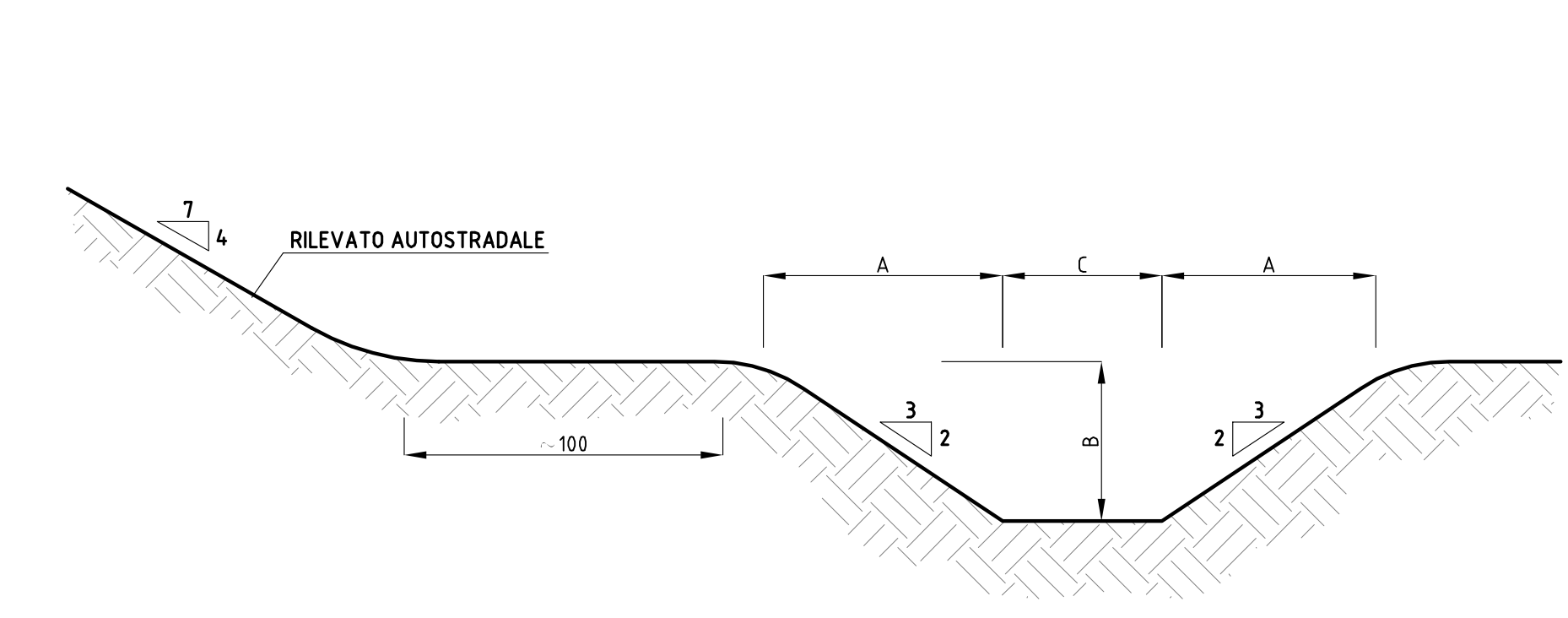
**SISTEMAZIONE CANALETTA AD EMBRICI
CON RILEVATO TRADIZIONALE**
SCALA 1:25



DETTAGLIO EMBRICI
scala 1:10



**FOSSI INERBITI
TIPOLOGIA "FI"**
scala 1:20



NOTA: INERBITO MEDIANTE SEMINA A SPALLO DI PESSIGLIO DI ERBE DA PRATO PERENNI IN MISURA DI 200 kg DI SEME PER ETTARO

TABELLA DIMENSIONI (in cm)

FI	A	B	C
1	75	50	75
2	112,5	75	112,5

**FOSSI RIVESTITI
TIPOLOGIA "FR"**
scala 1:20

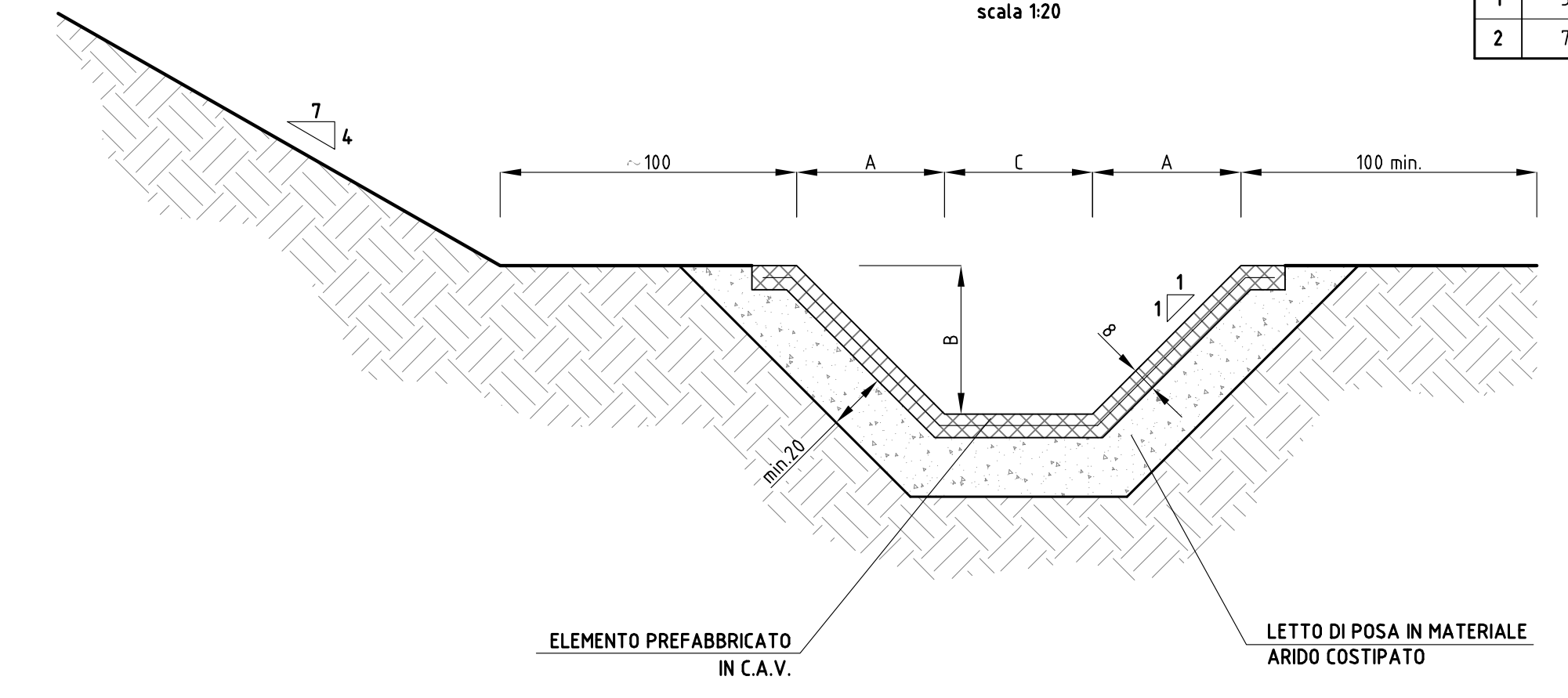
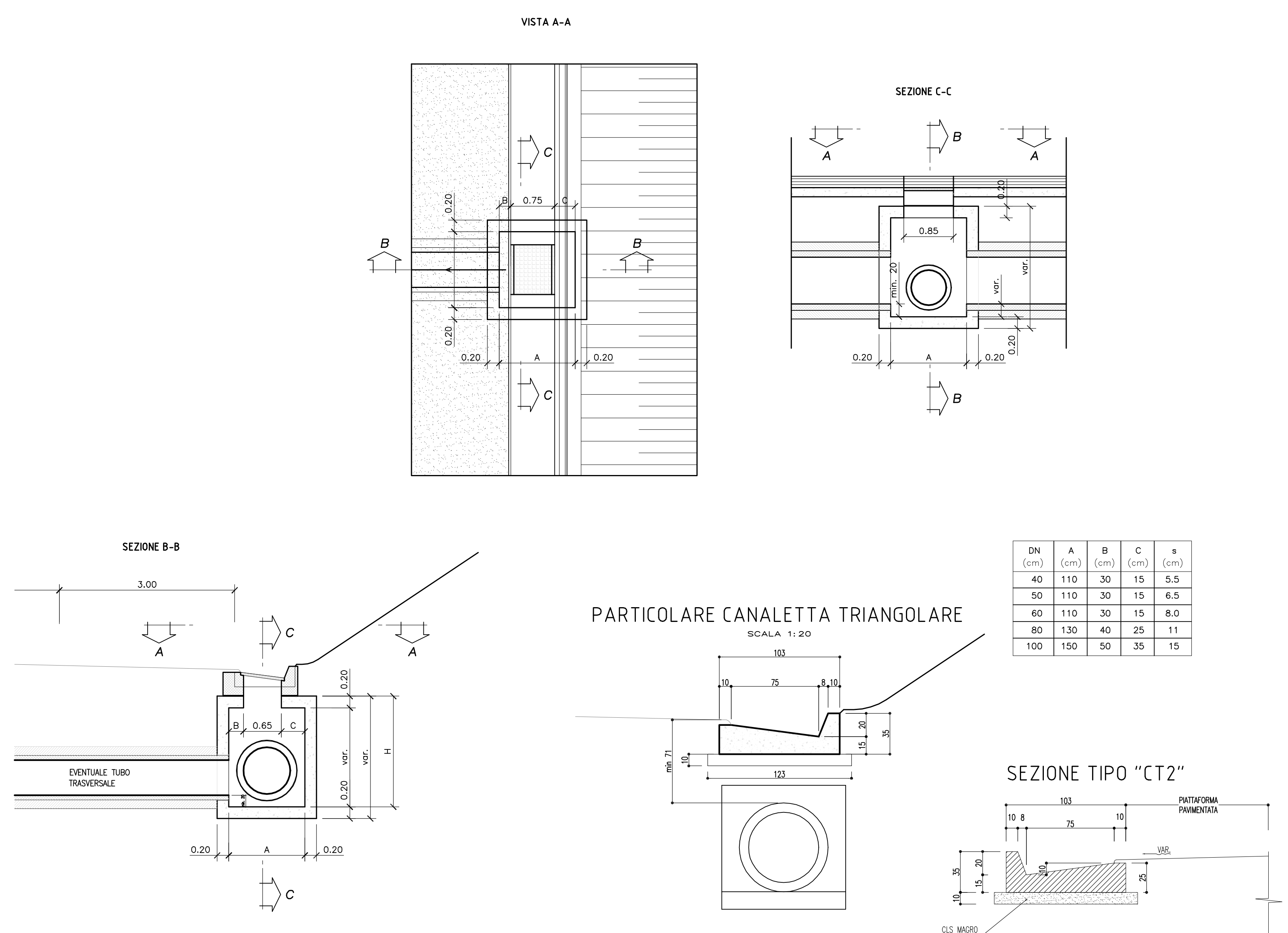


TABELLA DIMENSIONI (in cm)

FR	A	B	C
0	37,5	37,5	37,5
1	50	50	50
2	75	75	75

**SISTEMAZIONE IN TRINCEA
CON CUNETTA TRIANGOLARE**
SCALA 1:50



SAT Società Autostrada Tirrenica p.A.
GRUPPO AUTOSTRADE PER L'ITALIA S.p.A.

**AUTOSTRADA (A12) : ROSIGNANO – CIVITAVECCHIA
LOTTO 3**

TRATTO: SCARLINO – GROSSETO SUD
PROGETTO DEFINITIVO

INFRASTRUTTURA STRATEGICA DI PREMINENTE INTERESSE NAZIONALE LE CUI PROCEDURE DI APPROVAZIONE SONO REGOLATE DALL' ART. 161 DEL D.LGS. 163/2006

**VL-VIABILITA' INTERFERITE
IDROLOGIA E IDRAULICA**

Sistema di drenaggio – Particolari costruttivi idraulici

IL RESPONSABILE PROGETTAZIONE SPECIALISTICA Ing. Massimo Arii Ord. Reg. Min. n. 20115	IL RESPONSABILE ITERAZIONE PRESTAZIONI SPECIALISTICHE Ing. Massimo Arii Ord. Reg. Min. n. 20115 COORDINATORE GENERALE APS	IL DIRETTORE TECNICO Ing. Maurizio Torreali Ord. Reg. Min. n. 16492 RESPONSABILE DIREZIONE SALVOP. INFRASTRUTTURE
REVISIONI DATA: FEBBRAIO 2011 N. 0010	ELABORAZIONE 12/12/2021 DR300 SCALE: VARIE	
spea ingegneria europea	ELABORAZIONE OPERAZIONE A CURA DI ELABORAZIONE PROGETTUALE A CURA DI Ing. Maurizio Torreali - O.L. Milano N. 16492	
RESPONSABILE DI COMESISA Ing. Michele Pizzarello Ord. Reg. Min. n. 933 COORDINATORE OPERATIVO DI PROGETTO	VISTO DEL COMMITTENTE SAT	VISTO DEL CONCESSIONARIO SAT