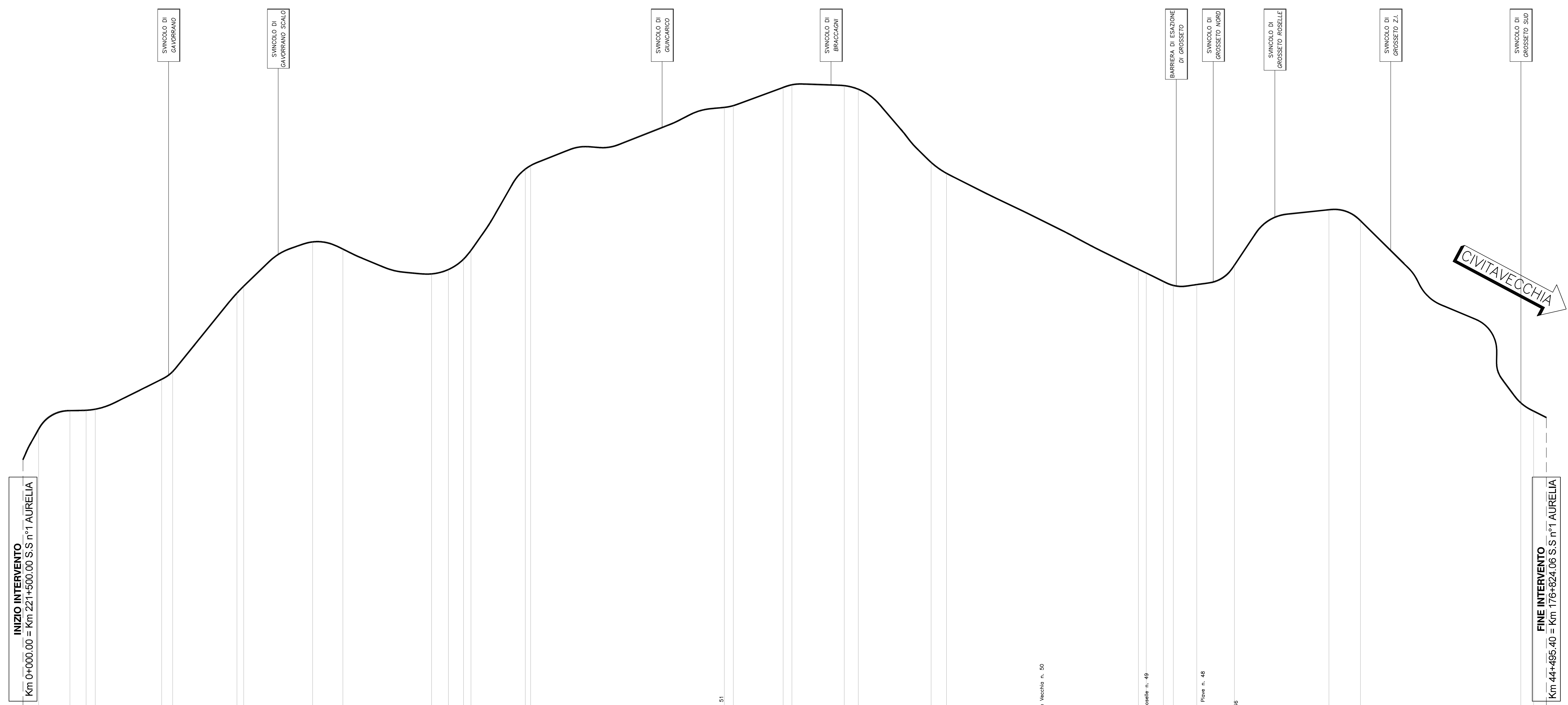


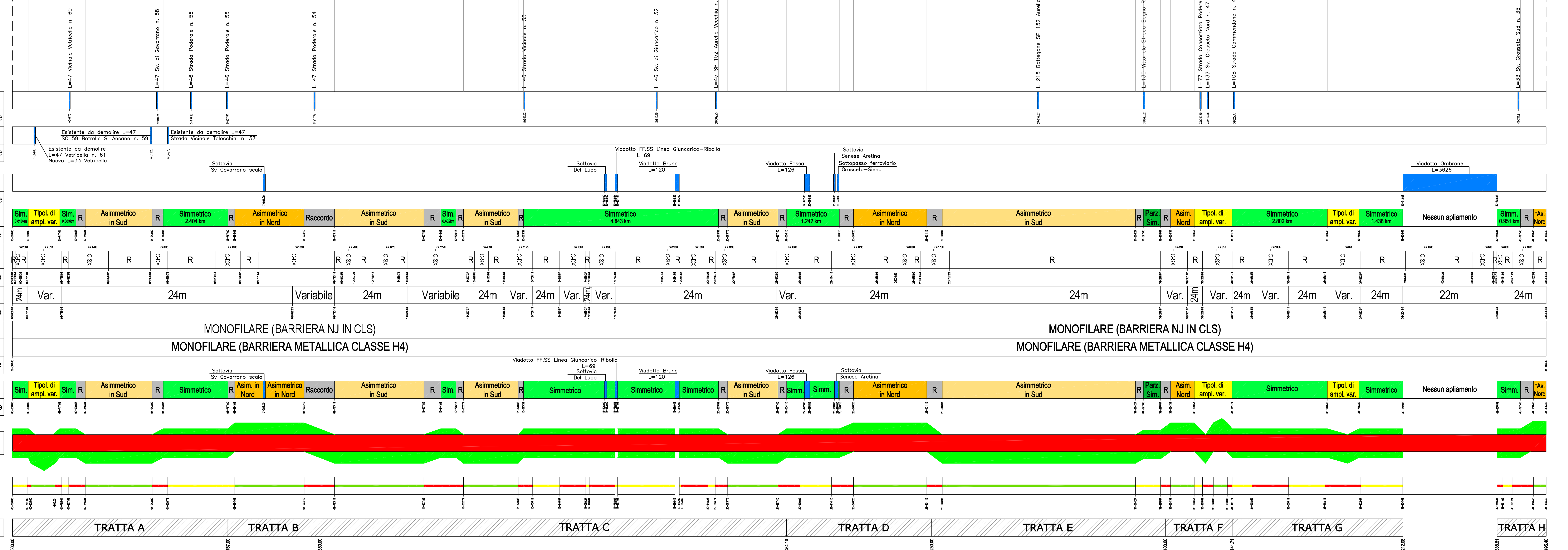
LEGENDA SEZIONI TIPO DI AMPLIAMENTO

R = RETTIFILLO C-DX = CURVA A DESTRA C-SX = CURVA A SINISTRA
 (PA) SEZIONE PARZIALMENTE ASIMMETRICA, L'AMPLIAMENTO VIENE ESEGUITO SIA IN DESTRA CHE IN SINISTRA MA IN UNA DELLE DUE PARTI L'AMPLIAMENTO E' MAGGIORE.
 (**) IN QUESTO CASO L'AMPLIAMENTO ASIMMETRICO VIENE ESEGUITO ABANDONANDO UNA PARTE DI CARREGGIATA ESISTENTE, QUINDI LA PIATTAFORMA VIENE ALLARGATA SOLO DA UNA PARTE PER UNA LARGHEZZA MAGGIORE RISPETTO ALLA Ax (o Ax').
 NOTA
 TRATTO DI RACCORDO : TRATTO DI PASSAGGIO TRA UNA ZONA AD AMPLIAMENTO ASIMMETRICO E AD AMPLIAMENTO SIMMETRICO.

- █ TRATTI IN CUI SONO NECESSARIE LE FASI 1BS E 1NOTTURNA
- █ TRATTI IN CUI E' NECESSARIA LA FASE 4
- █ TRATTI IN CUI NON SONO NECESSARIE FASI ALTERNATIVE



Cavalcavia esistenti	progressive
Cavalcavia nuovi	progressive
Cavalcavia esistenti da demolire	progressive
Opere d'arte maggiori	progressive
Tipologia ampliamento	progressive
Elementi geometrici	progressive
Larghezza carreggiata di progetto	progressive
Spartitraffico esistente	progressive
Spartitraffico di progetto	progressive
TIPOLOGIE SEZIONI	progressive
SCHEMA PLANIMETRICO	progressive
CANTIERI	progressive





Società Autostrada Tirrenica p.A.
GRUPPO AUTOSTRADE PER L'ITALIA S.p.A.

AUTOSTRADA (A12) : ROSIGNANO – CIVITAVECCHIA
LOTTO 3

TRATTO: SCARLINO – GROSSETO SUD
PROGETTO DEFINITIVO
INFRASTRUTTURA STRATEGICA DI PREMINENTE INTERESSE NAZIONALE LE CUI PROCEDURE DI APPROVAZIONE SONO REGolate DALL' ART. 161 DEL D.LGS. 163/2006

CN – CANTIERIZZAZIONE E FASI COSTRUTTIVE
FASIZZAZIONE DEI LAVORI
PLANIMETRIA SINOTTICA D'INTERVENTO

IL RESPONSABILE PROGETTAZIONE SPECIALE Geom. Maurizio Pibardi Via. S. Maria n. 10174 RESPONSABILE OFFICIO CAP		IL RESPONSABILE INTERPRETAZIONE PRESSIONE SPECIALE Ing. Maurizio Tardelli Via. S. Maria n. 10174 COORDINATORE GENERALE APS		IL DIRETTORE TECNICO Ing. Maurizio Tardelli Via. S. Maria n. 10174 RESPONSABILE DIREZIONE D'IMPRESA INFRASTRUTTURE	
DATA: FEBBRAIO 2011 SCALA:		DATA: FEBBRAIO 2011 SCALA:		DATA: FEBBRAIO 2011 SCALA:	


 Ingegneria europea
 LABORAZIONE A CARICHI DI PROGETTAZIONE E CALCOLO

RESPONSABILE DI COMESSA Ing. Michele Pirelli Via. S. Maria n. 10174	VISTO DEL COMMITTENTE 	VISTO DEL CONCESSIONARIO 
---	--	---