



Società Autostrada Tirrenica p.A.
GRUPPO AUTOSTRADALE PER L'ITALIA S.p.A.

AUTOSTRADA (A12) : ROSIGNANO – CIVITAVECCHIA
LOTTO 3

TRATTO: SCARLINO – GROSSETO SUD

PROGETTO DEFINITIVO


INFRASTRUTTURA STRATEGICA DI PREMINENTE INTERESSE
NAZIONALE LE CUI PROCEDURE DI APPROVAZIONE SONO REGOLATE
DALL' ART. 161 DEL D.LGS. 163/2006

CN – CANTIERIZZAZIONE E FASI COSTRUTTIVE

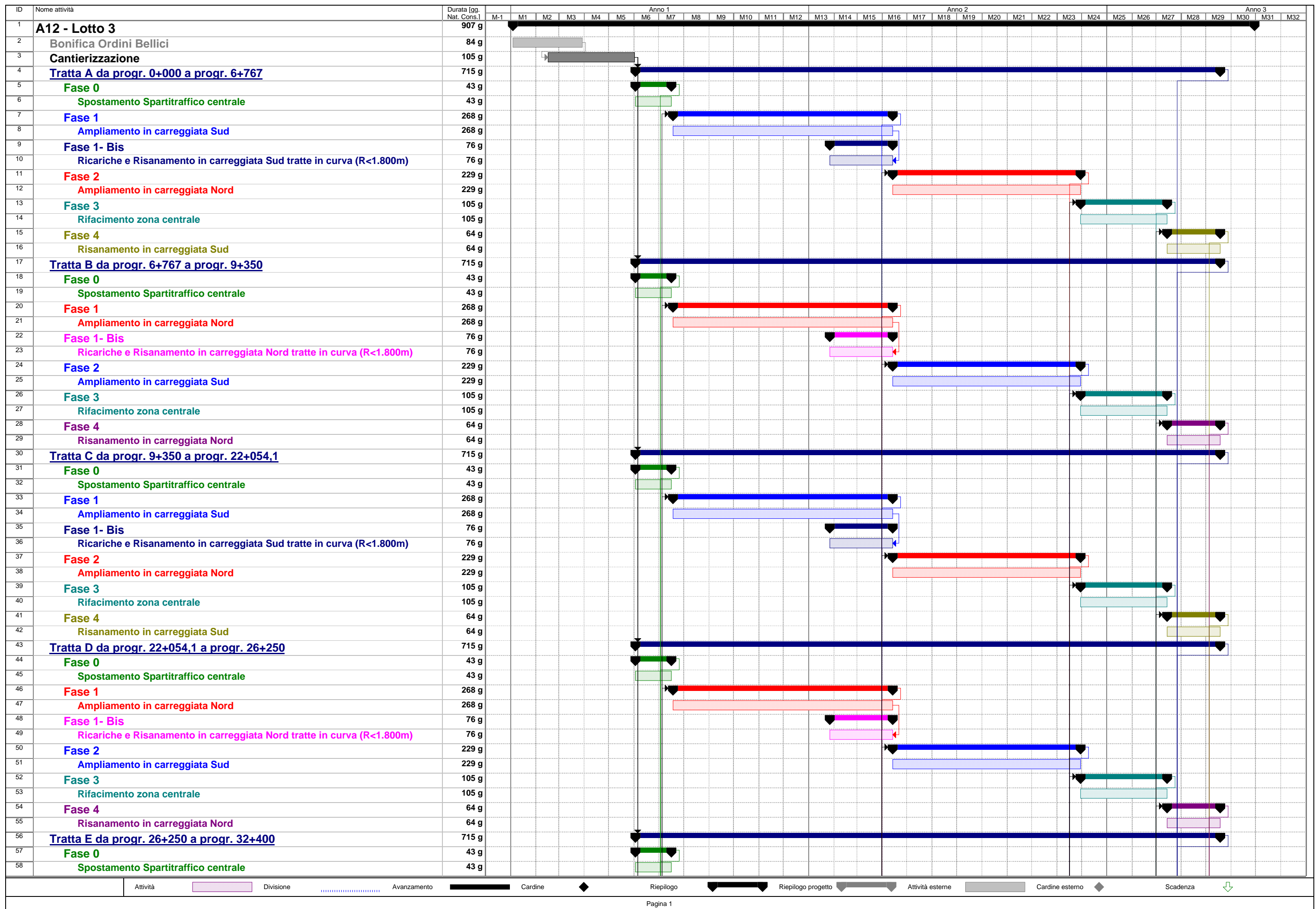
DIAGRAMMA LAVORI

IL RESPONSABILE PROGETTAZIONE SPECIALISTICA Geom. Maurizio Plebani Ord. Geom. Prov. Milano N. 8574 RESPONSABILE UFFICIO CAP	IL RESPONSABILE INTEGRAZIONE PRESTAZIONI SPECIALISTICHE Ing. Alessandro Alfì Ord. Ingg. Milano N. 20015 COORDINATORE GENERALE APS	IL DIRETTORE TECNICO Ing. Maurizio Torresi Ord. Ingg. Milano N. 16492 RESPONSABILE DIREZIONE SVILUPPO INFRASTRUTTURE
--	--	---

RIFERIMENTO ELABORATO				DATA: FEBBRAIO 2011		REVISIONE	
DIRETTORIO		FILE				n. data	
codice commessa	N.Prog.	unita'	n. progressivo				
12	12	1202	CAP001--	SCALA: -			

 ingegneria europea	ELABORAZIONE GRAFICA A CURA DI :	
	ELABORAZIONE PROGETTUALE A CURA DI :	
CONSULENZA A CURA DI :	IL RESPONSABILE UFFICIO/UNITA'	Geom. Maurizio Plebani

RESPONSABILE DI COMMESSA Ing. Michele Parrella Ord. Ingg. Avellino N. 933 COORDINATORE OPERATIVO DI PROGETTO	VISTO DEL COMMITTENTE 	VISTO DEL CONCEDENTE 
---	---	--



Attività
 Divisione
 Avanzamento
 Cardine
 Riepilogo
 Riepilogo progetto
 Attività esterne
 Cardine esterno
 Scadenza

