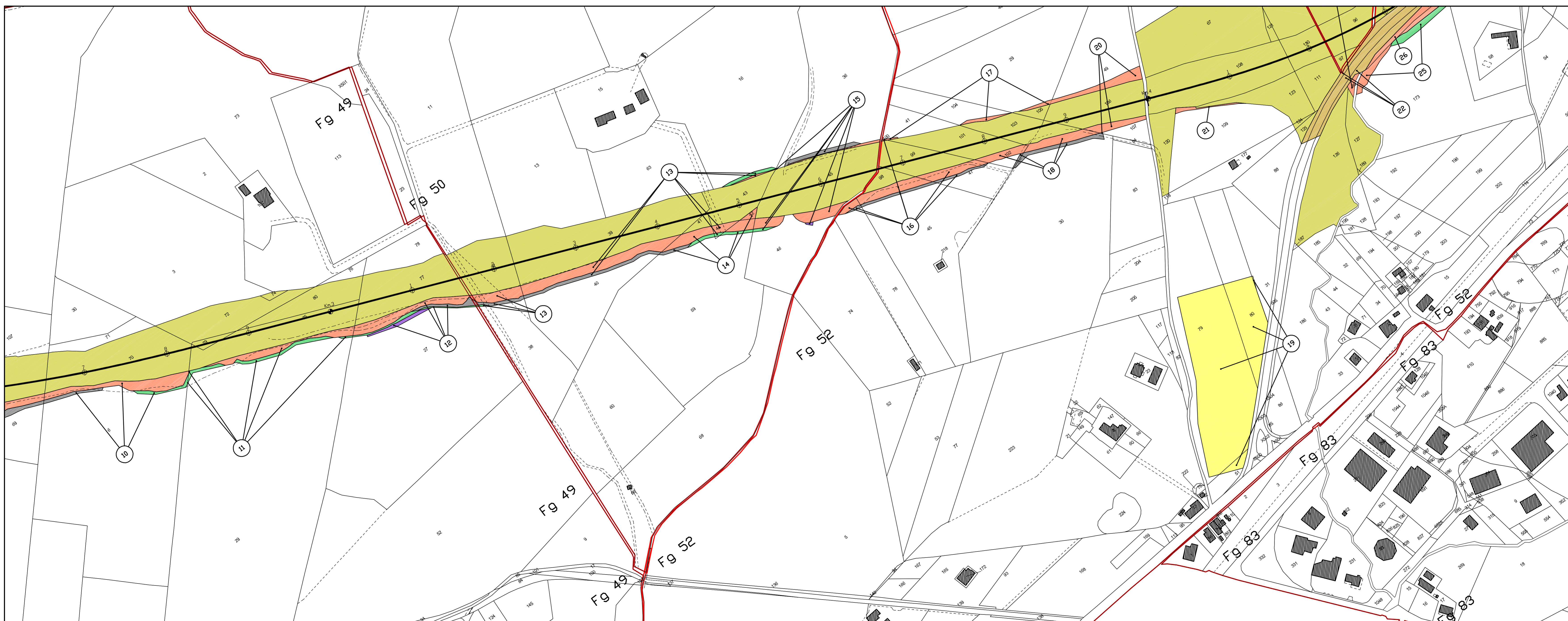


LEGENDA

- Sede autostrada, pertinenze autostradali, ecc.
- Deviazione fossato, sede strada deviazione strada, ecc.
- Servitù di passo U.T./U.P., di viadotto, di galleria
- Servitù di Drenaggio
- Reliquato
- Occupazione Temporanea
- Servitù per Interferenze
- Mitigazione Ambientale
- Proprietà ANAS e/o Demanio Rano Strade
- Sede Variante Aurelia



Società Autostrada Tirrenica p.A.
GRUPPO AUTOSTRADE PER L'ITALIA S.p.A.

**AUTOSTRADA (A12) : ROSIGNANO – CIVITAVECCHIA
LOTTO 3**

TRATTO: SCARLINO – GROSSETO SUD
PROGETTO DEFINITIVO
INFRASTRUTTURA STRATEGICA DI PREMINENTE INTERESSE NAZIONALE LE CUI PROCEDURE DI APPROVAZIONE SONO REGOLATE DALL' ART. 161 DEL D.LGS. 163/2006

SOMME A DISPOSIZIONE

**ESPROPRI
PIANO PARTICELLARE
COMUNE DI GAVORRANO Tav.1/6
(Provincia di Grosseto)**

IL RESPONSABILE PROGETTAZIONE SPECIALISTICA P.E. Fabio Cerchioni Dir. Proj. Ing. Corso N.1087 RESPONSABILE UFFICIO ES0	IL RESPONSABILE INTERAZIONE PROGETTAZIONE SPECIALISTICA Ing. Assessore ART Dir. Proj. Milano N. 20113 COORDINATORE GENERALE	IL DIRETTORE TECNICO Ing. Maurizio Torrali Dir. Proj. Milano N. 16483 RESPONSABILE UFFICIO INFRASTRUTTURE
--	---	--

DISEGNIATO 12121202	ELABORATO ECS281-1	DATA FEBBRAIO 2011	REVISIONE 1 GIUGNO 2011
------------------------	-----------------------	-----------------------	----------------------------

COORDINATORE GENERALE P.E. Fabio Cerchioni O.P.I. Como N.1087	COORDINATORE GENERALE Ing. Assessore ART Dir. Proj. Milano N. 20113	COORDINATORE GENERALE Ing. Maurizio Torrali Dir. Proj. Milano N. 16483
--	---	--

RESPONSABILE DI COMITATA Ing. Michele Parnello Dir. Proj. Anversa N. 833	VISTO DEL COMMITENTE SAT	VISTO DEL CONCESSIONARIO
--	-----------------------------	--------------------------

IL PRESENTE DOCUMENTO HA SCOPO PURAMENTE INFORMATIVO. IL SUO CONTENUTO NON HA VALORE GIURIDICO. IL SUO UTILIZZO È SOTTOPOSTO ALL'ACCETTAZIONE DEL CONCESSIONARIO. IL CONCESSIONARIO NON È RESPONSABILE DEL CONTENUTO DEL PRESENTE DOCUMENTO.