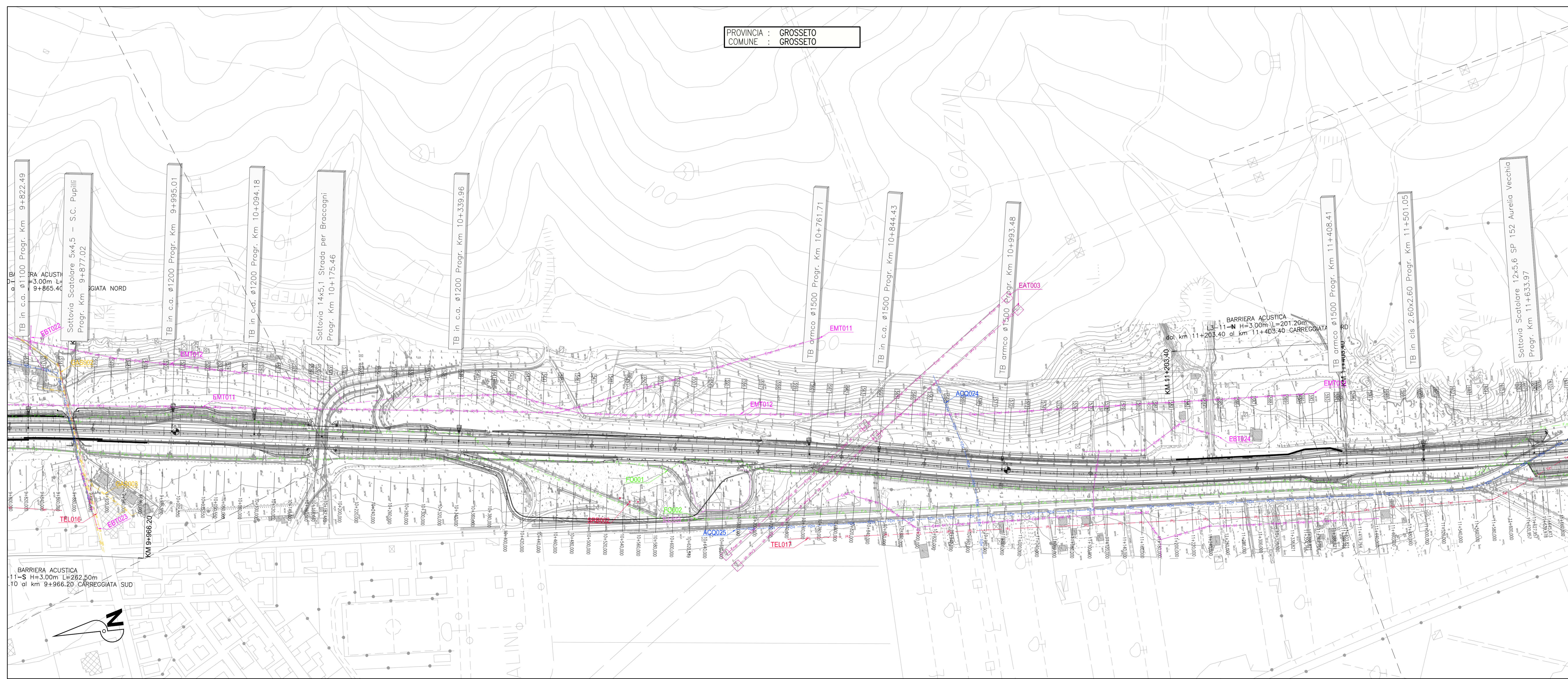
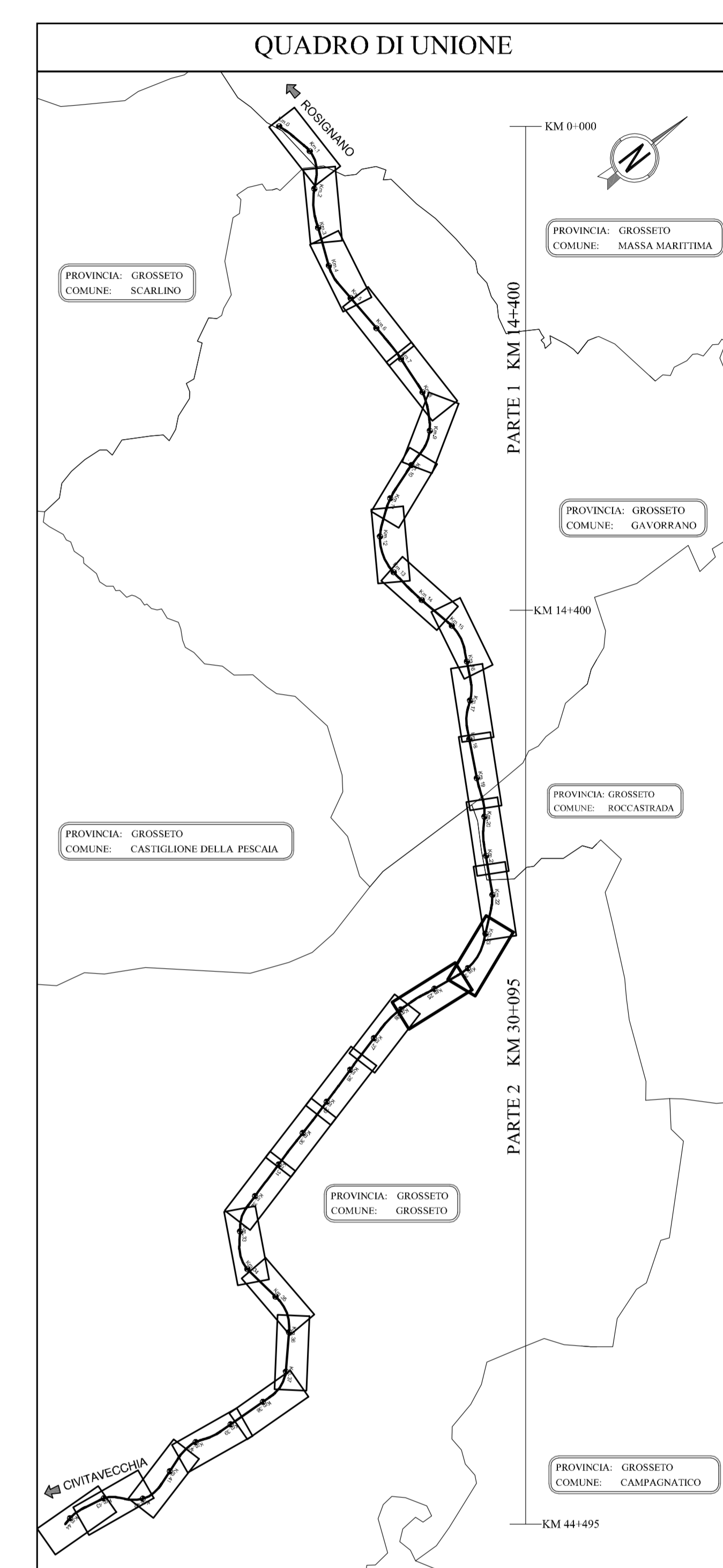


LEGENDA INTERFERENZE

	LINEA ACQUEDOTTO COMUNALE
	LINEA ELETTRICA B.T. 380V AEREA
	LINEA ELETTRICA B.T. 380V INTERRATA
	LINEA ELETTRICA M.T. 15KV AEREA
	LINEA ELETTRICA M.T. 15KV INTERRATA
	LINEA ELETTRICA A.T. AEREA
	LINEA FOGNATURA
	LINEA GASDOTTO
	LINEA GASDOTTO SNAM
	LINEA ILLUMINAZIONE PUBBLICA
	LINEA IRRIGAZIONE
	LINEA TELECOM AEREA
	LINEA TELECOM INTERRATA
	LINEA FIBRE OTTICHE
	STAZIONI RADIO BASE



SAT Società Autostrada Tirrenica p.A.
GRUPPO AUTOSTRADE PER L'ITALIA S.p.A.

AUTOSTRADA (A12) : ROSIGNANO – CIVITAVECCHIA
LOTTO 3
TRATTO: SCARLINO – GROSSETO SUD
PROGETTO DEFINITIVO
INFRASTRUTTURA STRATEGICA DI PREMINENTE INTERESSE NAZIONALE LE CUI PROCEDURE DI APPROVAZIONE SONO REGOLATE DALL' ART. 161 DEL D.LGS. 163/2006

SOMME A DISPOSIZIONE
PLANIMETRIA INTERFERENZE
Tav.8

IL RESPONSABILE PROGETTAZIONE SPECIALISTICA P.L. Fabio Cervellini Dir. Proj. del Comune di Scarlino RESPONSABILE UFFICIO ESC	IL RESPONSABILE INTERFERENZE SPECIALISTICA Ing. Massimo Torralba Dir. Proj. Milano N. 20013 COORDINATORE GENERALE APS	IL DIRETTORE TECNICO Ing. Maurizio Torralba Dir. Proj. Milano N. 16492 RESPONSABILE DIREZIONE SULLIOP INFRASTRUTTURE
REPERIMENTI ELABORATI	DATA FEBBRAIO 2011	REVISIONE
codice contratto 12121202	FILE ESC387	SCALE 1:2.000
COORDINAZIONE A CURA DI 	COORDINAZIONE GRAFICA A CURA DI 	COORDINAZIONE PROGETTUALE A CURA DI
COORDINAZIONE A CURA DI Ing. Michele Porello Dir. Proj. Anversa N. 933	IL RESPONSABILE UFFICIO INFRASTRUTTURE P.L. Fabio Cervellini Dir. Proj. del Comune di Scarlino	IL RESPONSABILE UFFICIO INFRASTRUTTURE P.L. Fabio Cervellini Dir. Proj. del Comune di Scarlino
RESPONSABILE DI COMANDA Ing. Michele Porello Dir. Proj. Anversa N. 933	VISTO DEL COMMITTENTE 	VISTO DEL CONCESSIONARIO
COORDINATORE OPERATIVO DI PROGETTO		