



ANAS S.p.A.

DIREZIONE REGIONALE PER LA SICILIA

PA17/08

Affidamento a Contraente Generale dei "Lavori di ammodernamento del tratto Palermo - Lercara Friddi, lotto funzionale dal km 14,4 (km. 0,0 del Lotto 2) compreso il tratto di raccordo della rotonda Bolognetta, al km 48,0 (km. 33,6 del Lotto 2 - Svincolo Manganaro incluso) compresi raccordi con le attuali SS n.189 e SS n.121

Bolognetta S.c.p.a.

Contraente Generale:
Ing. Pierfrancesco Paglini

Il Responsabile Ambientale:
Dott. Maurizio D'angelo

- PERIZIA DI VARIANTE N.2 -

BOLOGNETTA S.c.p.a.



Titolo elaborato:

CANTIERIZZAZIONE E GESTIONE MATERIE Layout cantieri tipologici di linea

Codice Unico Progetto (CUP) : F41B03000230001

Codice elaborato:	OPERA	ARGOMENTO	DOC. E PROG.	FASE	REVISIONE
PA17/08	PV	CA	X001	5	0

CARTELLA:	FILE NAME:	NOTE:	PROT.	SCALA:
1 1	PVCAX001_50_4137	1=1	4 1 3 7	-
5				
4				
3				
2				
1				
0	PRIMA EMISSIONE		Agosto 2017	S. Fortino S. Fortino D. Tironi
REV.	DESCRIZIONE	DATA	REDATTO	VERIFICATO APPROVATO

Progettisti :

Capogruppo:

POLITECNICA

INGEGNERIA E ARCHITETTURA

Viale Amendola, 6 - 50121 Firenze
tel 055/2001660 fax 055/2344856
e-mail polifi@politecnica.it

Mandante:

ACS ingegneri

Via Catani, 28/c - 59100 Prato
tel 0574.527864 fax 0574.568066
E-mail acs@acsingegneri.it

Il Progettista Responsabile
Ing. Marcello Mancone



Il Geologo
Dott. Pietro Accolti Gil



Il Coordinatore per la Sicurezza
in fase di esecuzione:
Ing. Francesco Cocciante

Il Coordinatore per la sicurezza
in fase di Esecuzione
Ing. Francesco Cocciante

Il Direttore dei Lavori:
Ing. Sandro Favero

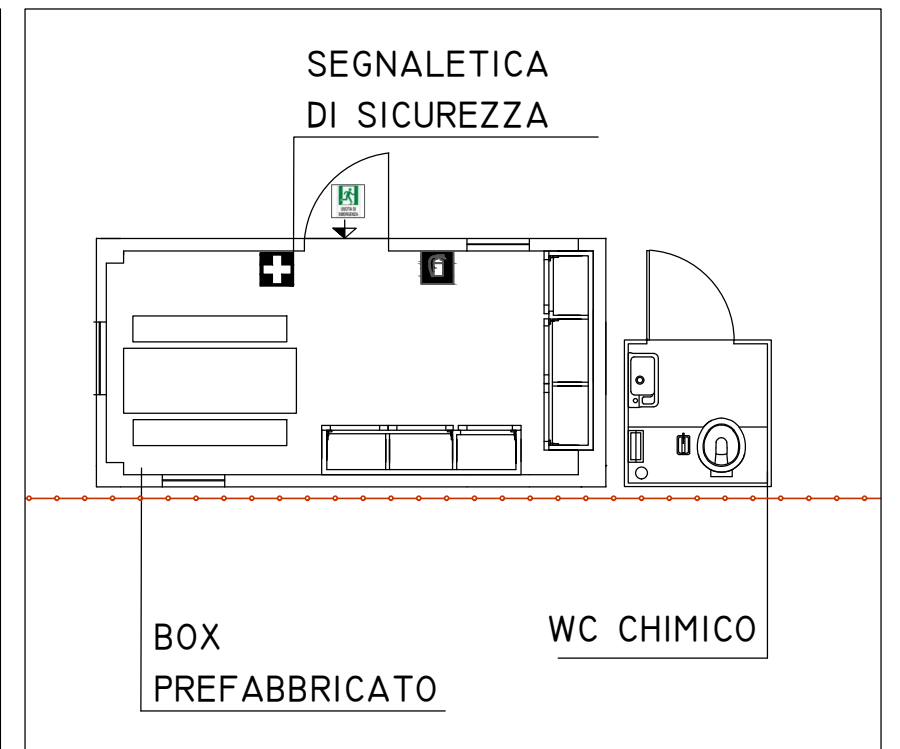
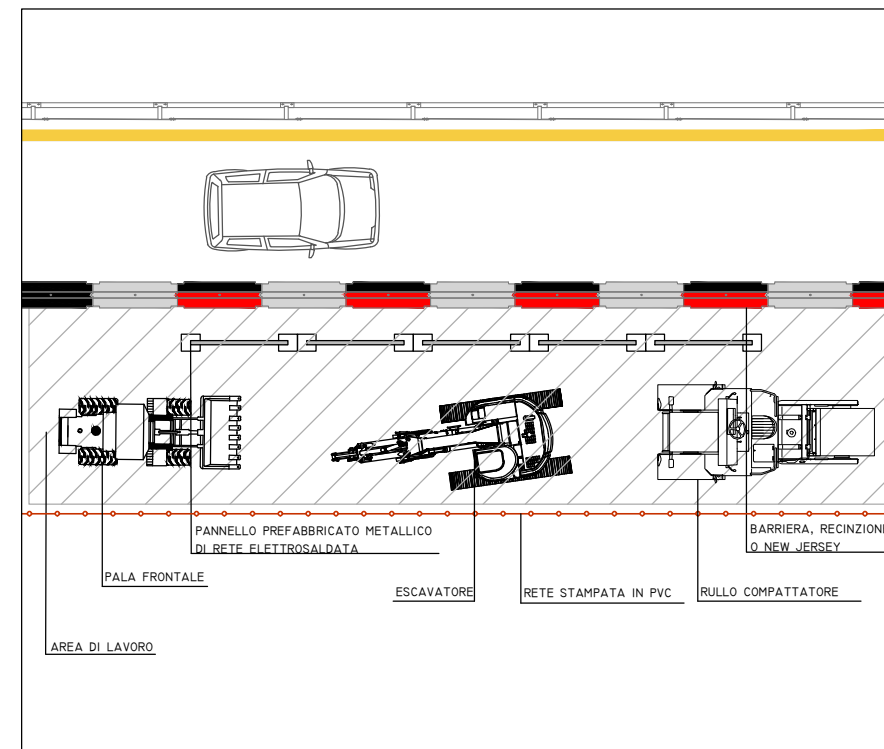
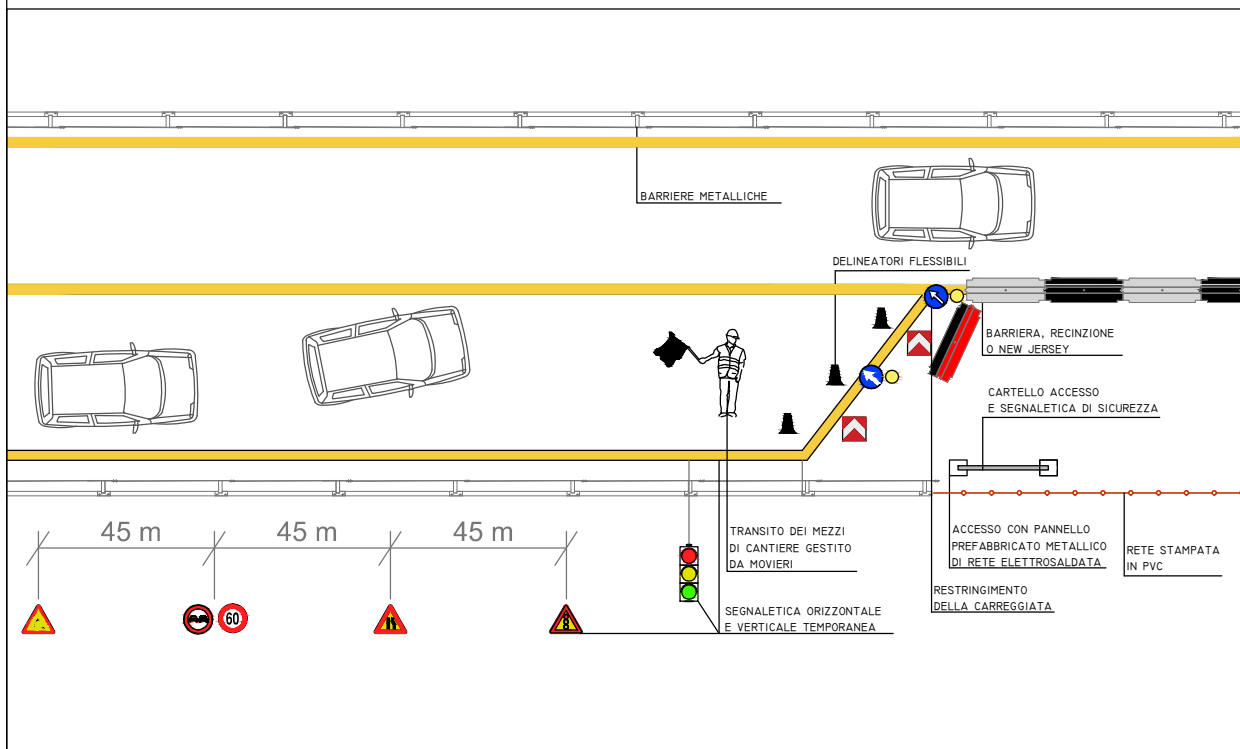
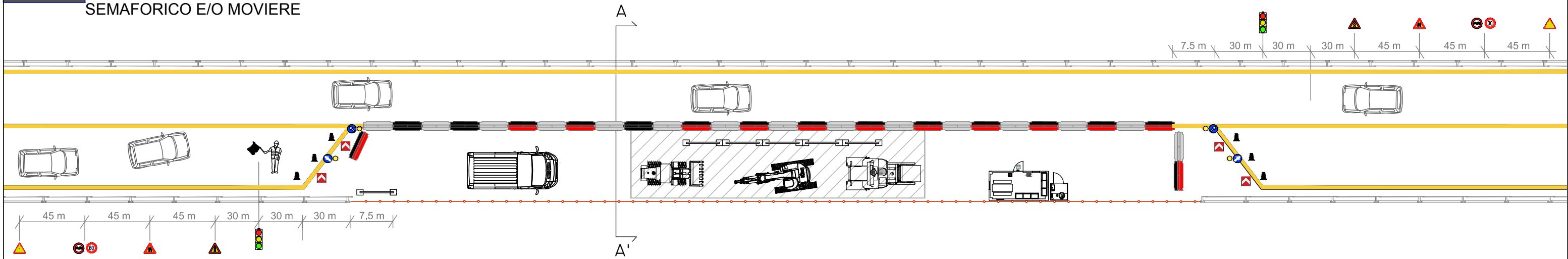
Il Direttore dei Lavori
Ing. Sandro Favero

ANAS S.p.A.

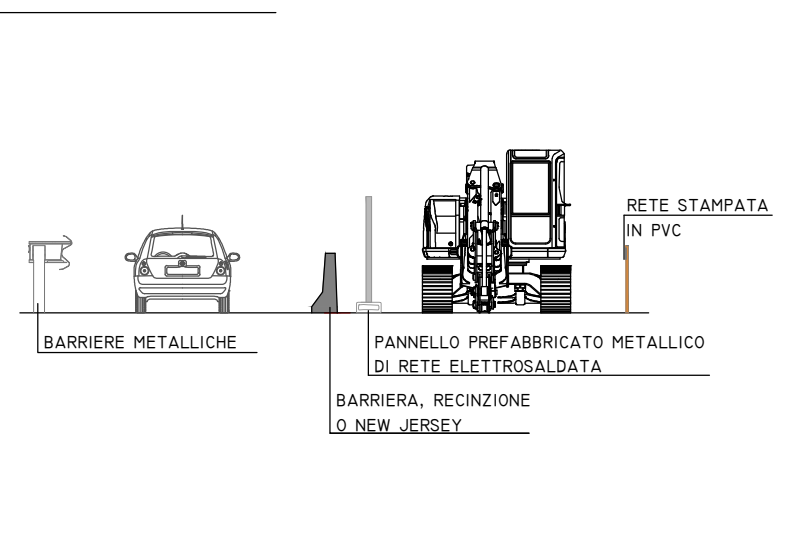
DATA: _____ PROTOCOLLO: _____ VISTO: IL RESPONSABILE DEL PROCEDIMENTO

CODICE PROGETTO **LO410C E 1101**

Dott. Ing. Ettore de Cesbron de la Grennelais



SEZIONE AA'

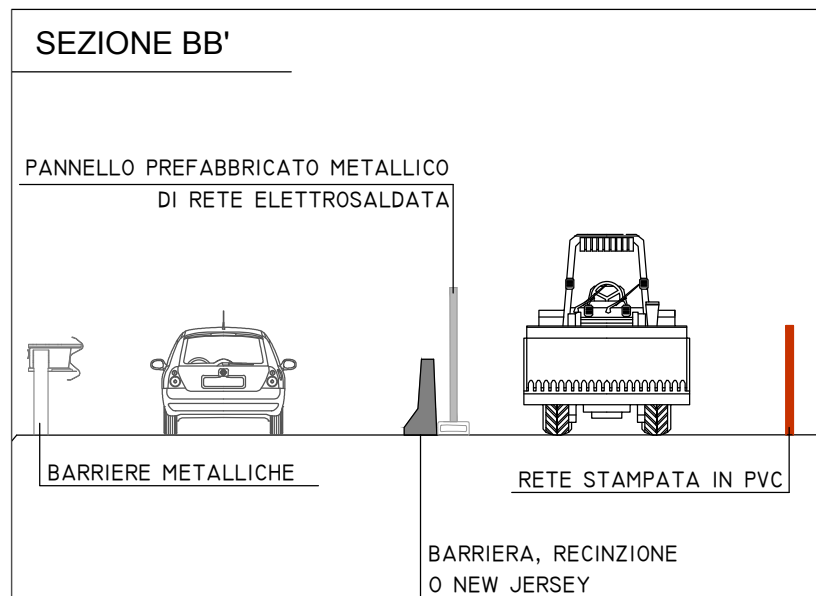
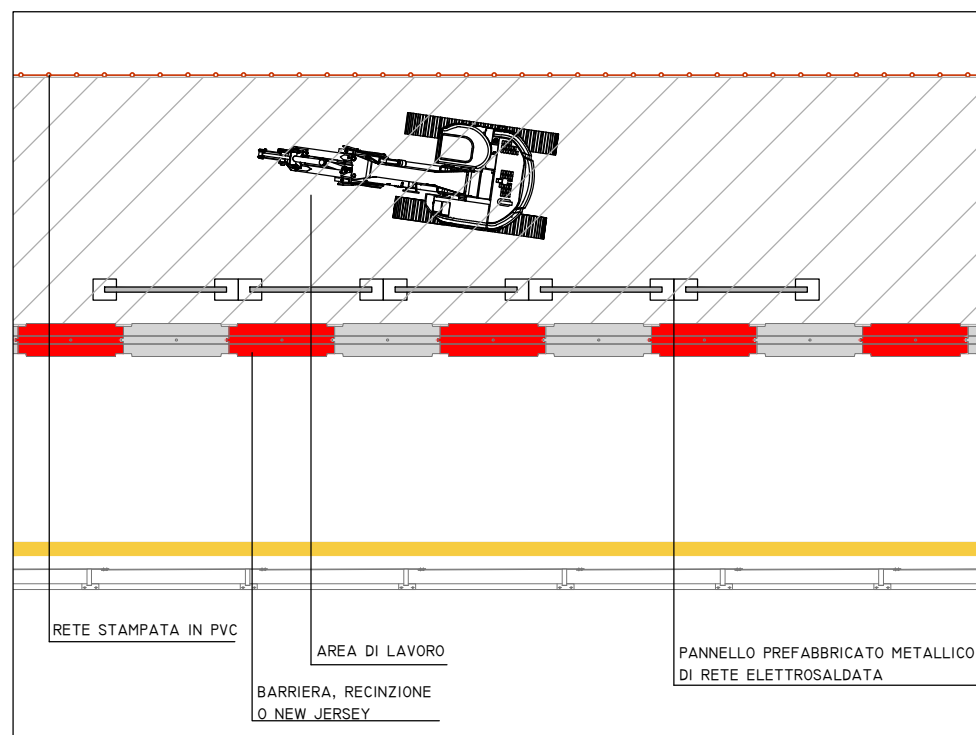
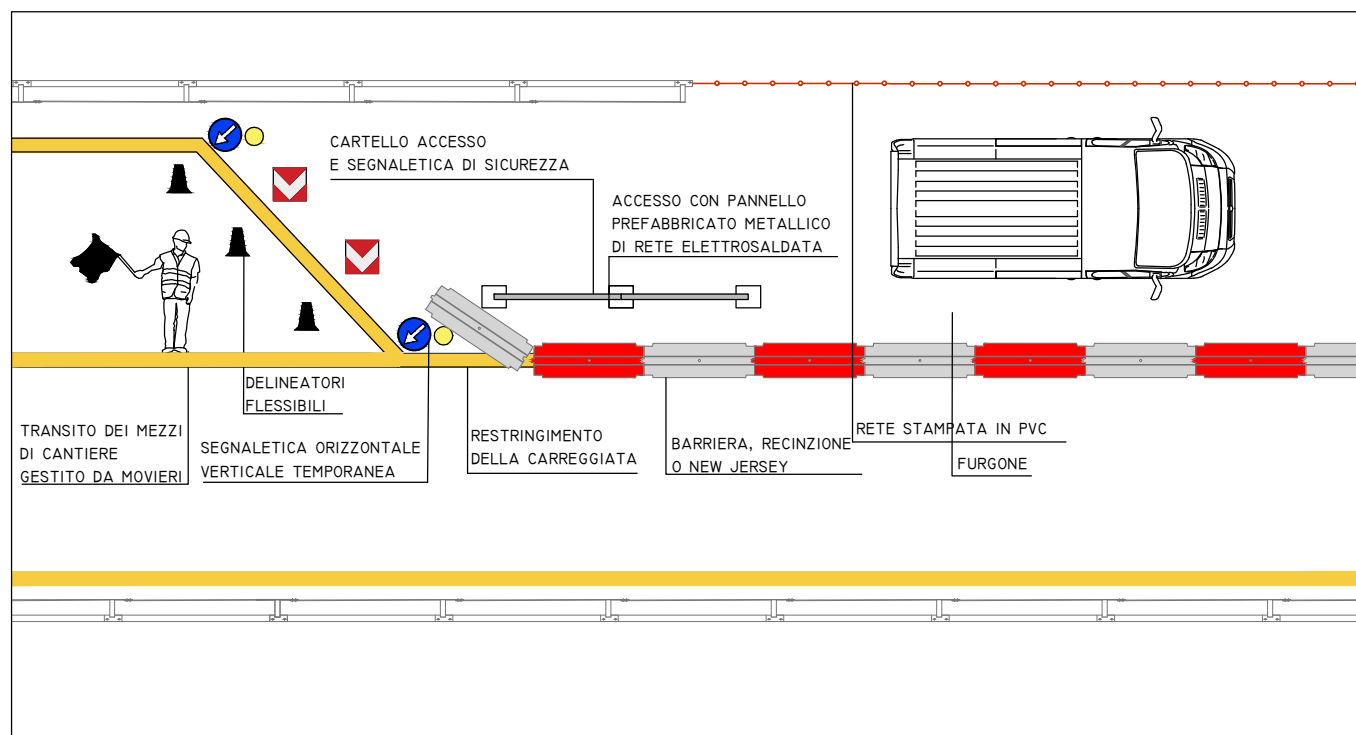
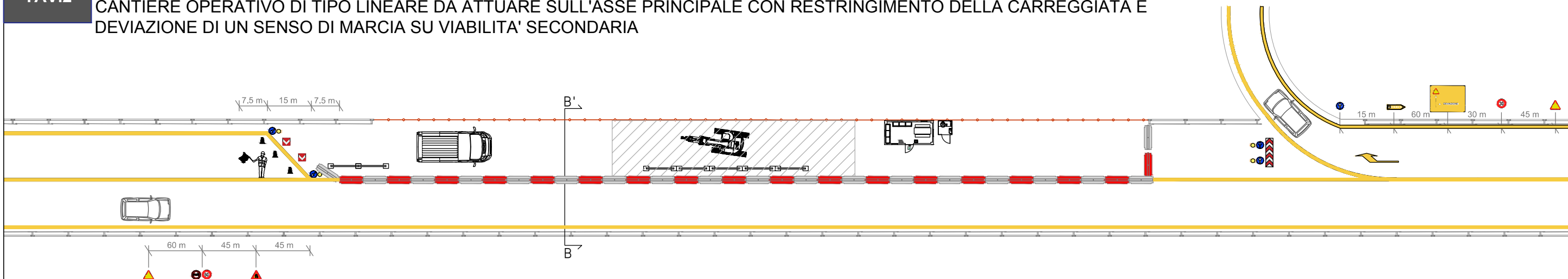


CARTELLONISTICA

CARTELLONISTICA DI CANTIERE	PROTEZIONI OBBLIGATORIE	CARTELLONISTICA STRADALE
<p>15 VELOCITA' MAX. CONSENTITA</p> <p>VIETATO L'ACCESSO AI NON ADDETTI</p> <p>NON SOSTARE NEL RAGGIO D'AZIONE DELLE MACCHINE</p> <p>ACCESSO N.102</p> <p>MURO TERRA ARMATA QS39</p> <p>USCITA DI EMERGENZA</p> <p>VIETATO L'ACCESSO AI NON ADDETTI AI LAVORI</p> <p>La ditta non risponde di eventuali danni a persone o cose.</p>	<p>E' OBBLIGATORIO USARE INDUMENTI AD ALTA VISIBILITA'</p> <p>INDOSSARE IL CASCO PROTETTIVO</p> <p>E' OBBLIGATORIO USARE I GUANTI</p> <p>E' OBBLIGATORIO USARE LE MASCHERE</p> <p>INDOSSARE LE SCARPE PROTETTIVE</p> <p>E' OBBLIGATORIO PROTEGGERE L'UDITO</p> <p>E' OBBLIGATORIA LA CINTURA DI SICUREZZA</p> <p>E' OBBLIGATORIO PROTEGGERE GLI OCCHI</p>	<p>Warning signs: pedestrian crossing, road works, narrow road.</p> <p>Regulatory signs: 60 km/h limit, one-way road.</p>

IN OGNI AREA DI CANTIERE SONO PREVISTI DEI SERVIZI IGIENICO-ASSISTENZIALI E UN BOX PREFABBRICATO. LE AREE INTERESSATE DALLE LAVORAZIONI SONO DELIMITATE DA RETE STAMPATA IN PVC, BARRIERE, RECINZIONI O NEW JERSEY. SONO PREVISTI PANNELLI PREFABBRICATI METALLICI MUNITI DI TELI IN CORRISPONDENZA DELLE DEMOLIZIONI AL FINE DI EVITARE LE PROIEZIONI DI MATERIALI SUGLI AUTOVEICOLI IN TRANSITO. L'ACCESSO E L'USCITA DEI MEZZI DI CANTIERI SONO GESTITI DA MOVIERI CHE RALLENTERANNO IL TRAFFICO SEGNALANDO IL PERICOLO AGLI AUTOVEICOLI.

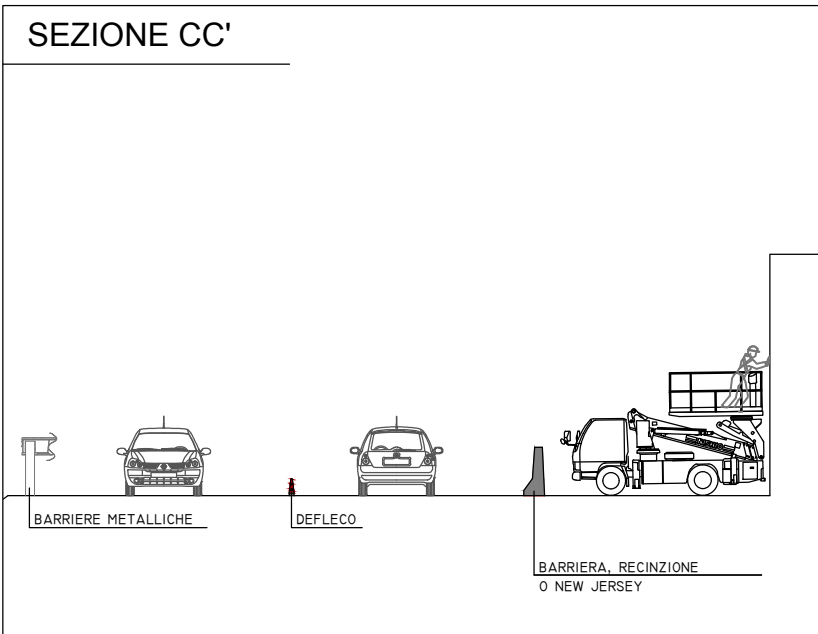
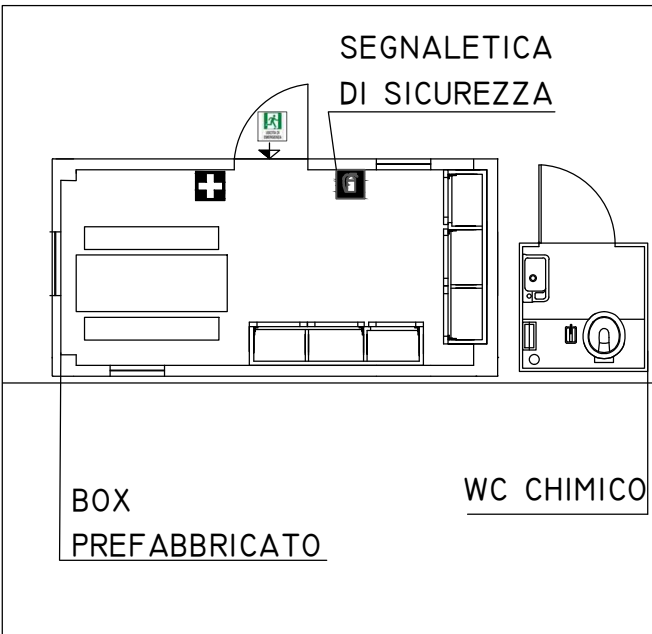
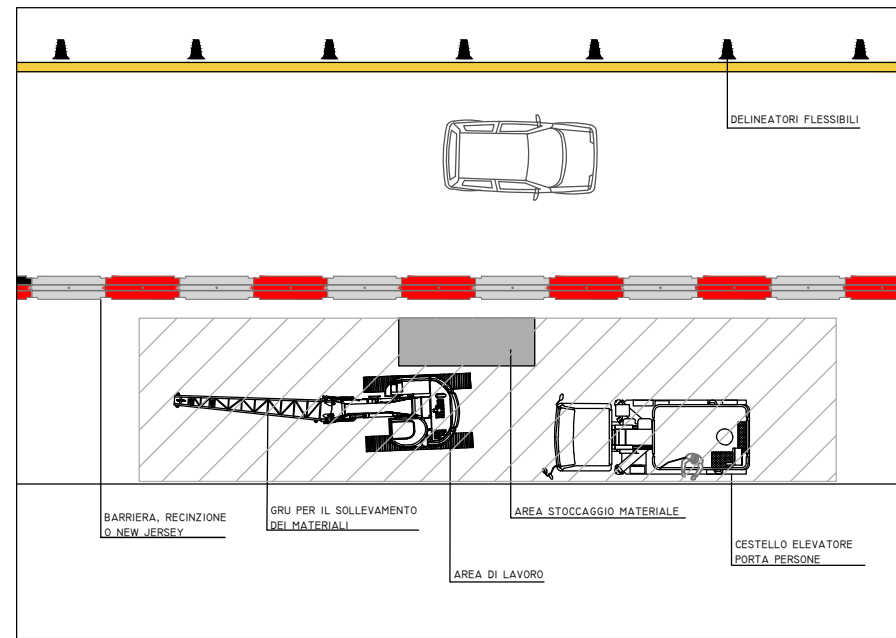
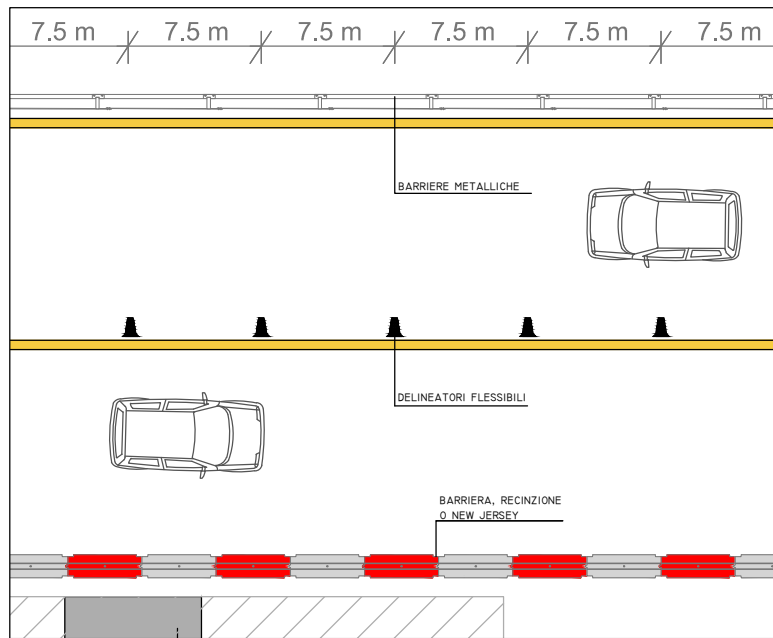
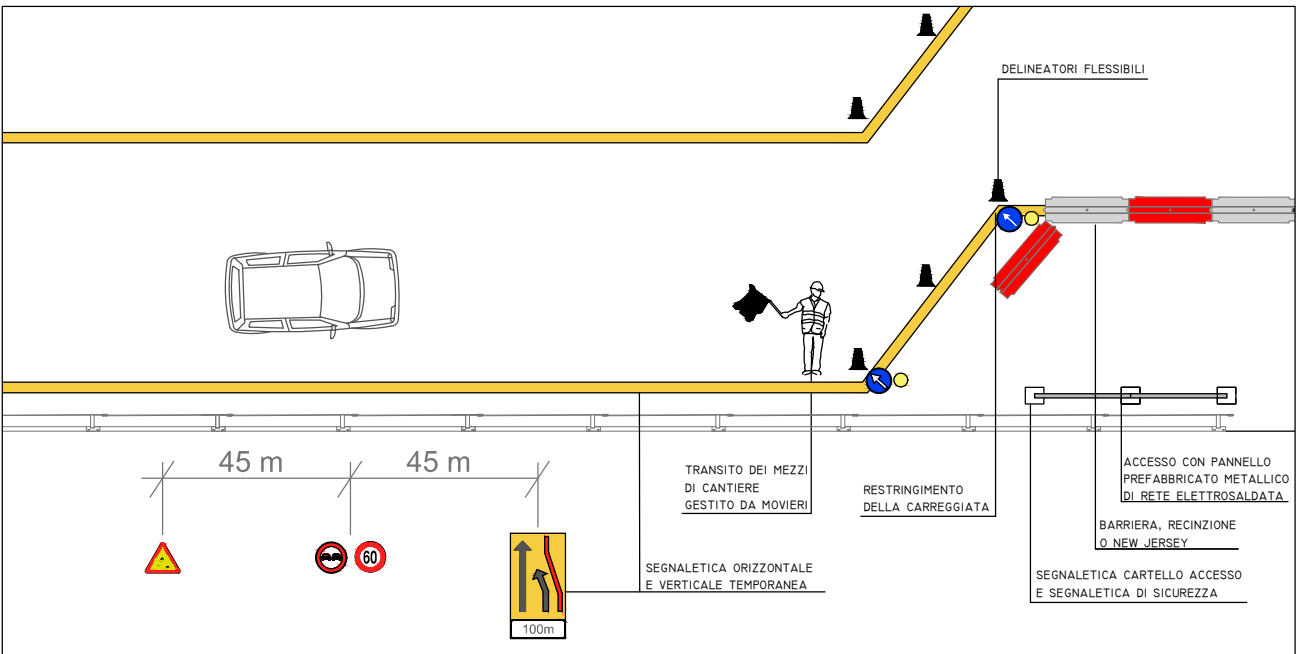
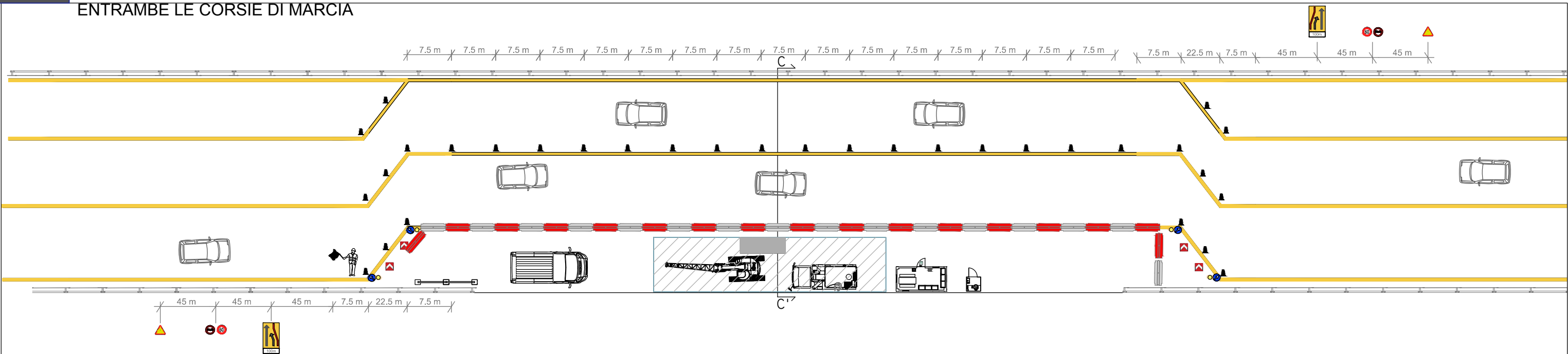
SCHEMA TIPO CANTIERIZZAZIONE N. 2
CANTIERE OPERATIVO DI TIPO LINEARE DA ATTUARE SULL'ASSE PRINCIPALE CON RESTRINGIMENTO DELLA CARREGGIATA E
DEVIAZIONE DI UN SENSO DI MARCIA SU VIABILITA' SECONDARIA



CARTELLONISTICA

CARTELLONISTICA DI CANTIERE	PROTEZIONI OBBLIGATORIE	CARTELLONISTICA STRADALE
<ul style="list-style-type: none"> 15 VELOCITA' MAX CONSENTITA VIETATO L'ACCESSO AI NON ADDETTI NON SOSTARE NEL RAGGIO D'AZIONE DELLE MACCHINE ACCESSO N.102 MURO TERRA ARMATA OS39 USCITA DI EMERGENZA VIETATO L'ACCESSO AI NON ADDETTI AI LAVORI 	<ul style="list-style-type: none"> E' OBBLIGATORIO USARE INDUMENTI AD ALTA VISIBILITA' INDOSSARE IL CASCO PROTETTIVO E' OBBLIGATORIO USARE I GUANTI E' OBBLIGATORIO USARE LE MASCHERE INDOSSARE LE SCARPE PROTETTIVE E' OBBLIGATORIO PROTEGGERE L'UDITO E' OBBLIGATORIA LA CINTURA DI SICUREZZA E' OBBLIGATORIO PROTEGGERE GLI OCCHI 	<ul style="list-style-type: none"> DEVIAZIONE D DEVIAZIONE 60 Arrow signs for lane changes

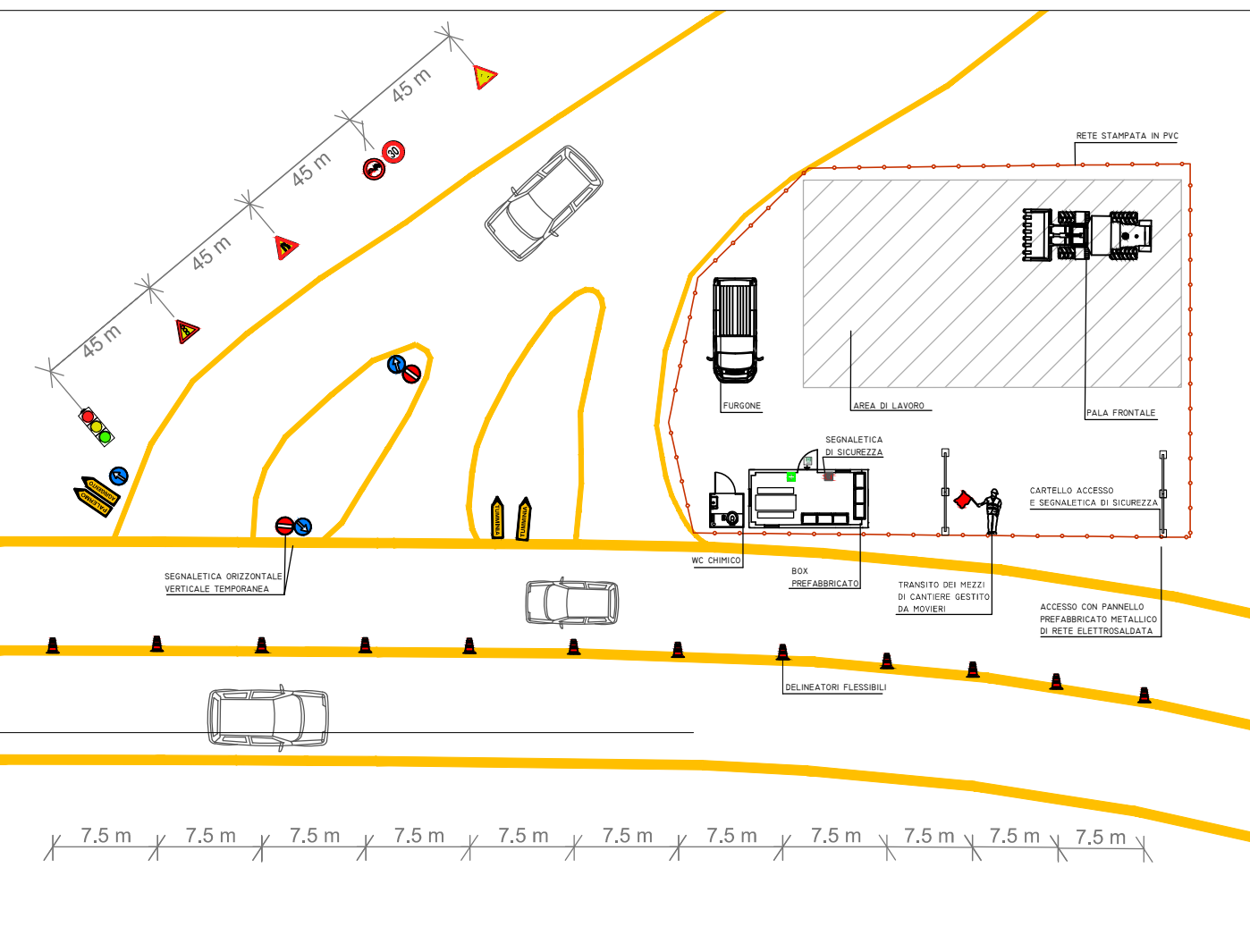
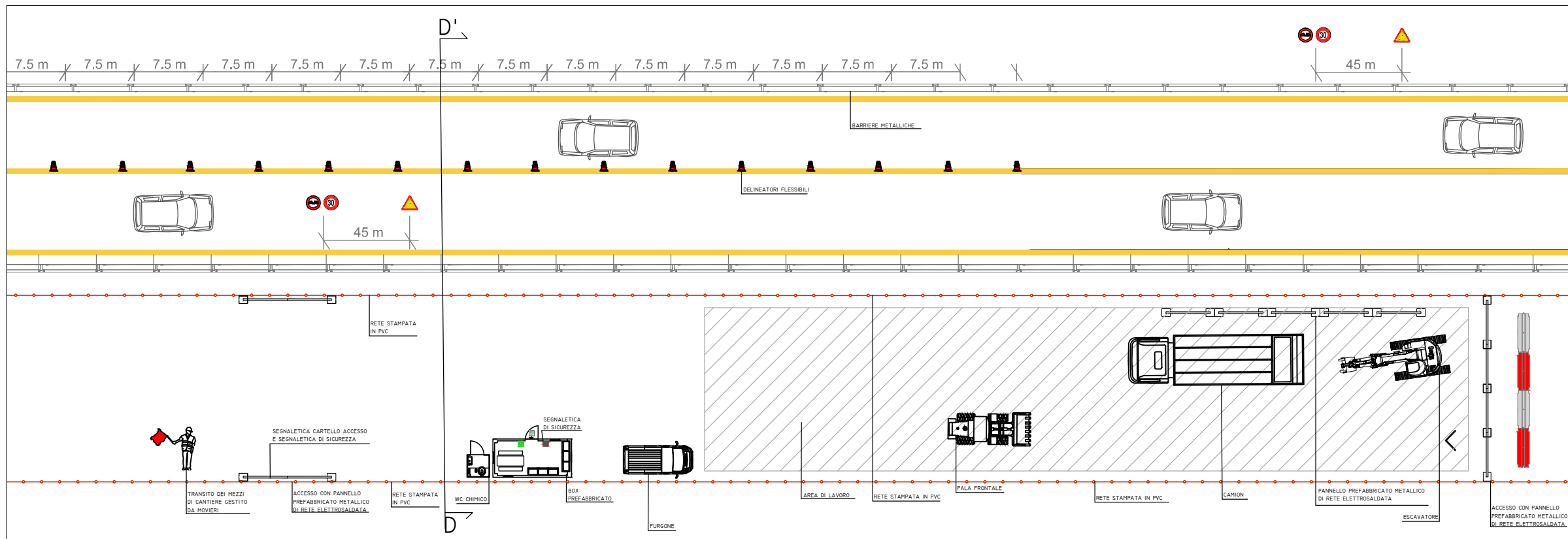
IN OGNI AREA DI CANTIERE SONO PREVISTI DEI SERVIZI IGIENICO-ASSISTENZIALI E UN BOX PREFABBRICATO. LE AREE INTERESSATE DALLE LAVORAZIONI SONO DELIMITATE DA RETE STAMPATA IN PVC, BARRIERE, RECINZIONI O NEW JERSEY. SONO PREVISTI PANNELLI PREFABBRICATI METALLICI MUNITI DI TELI IN CORRISPONDENZA DELLE DEMOLIZIONI AL FINE DI EVITARE LE PROIEZIONI DI MATERIALI SUGLI AUTOVEICOLI IN TRANSITO. L'ACCESSO E L'USCITA DEI MEZZI DI CANTIERI SONO GESTITI DA MOVIERI RALLENTERANNO IL TRAFFICO SEGNALANDO IL PERICOLO AGLI AUTOVEICOLI.



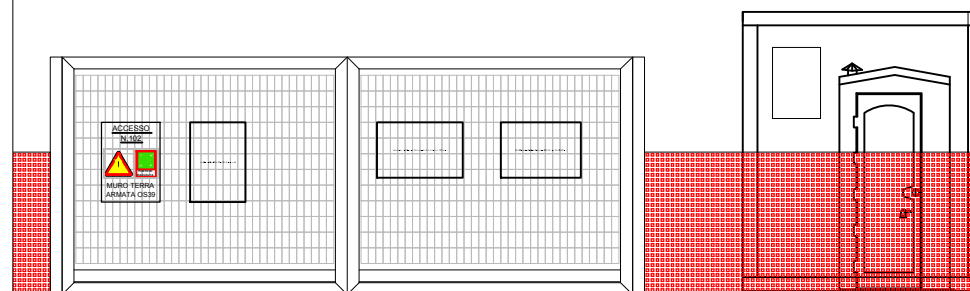
CARTELLONISTICA

CARTELLONISTICA DI CANTIERE			PROTEZIONI OBBLIGATORIE				CARTELLONISTICA STRADALE		

IN OGNI AREA DI CANTIERE SONO PREVISTI DEI SERVIZI IGIENICO-ASSISTENZIALI E UN BOX PREFABBRICATO SONO PREVISTE DELLE AREE DI STOCCAGGIO DEI MATERIALI ALL'INTERNO DELL'AREA DI CANTIERE. TUTTI GLI ADDETTI CHE LAVORANO ALL'INTERNO DEL CESTELLO ELEVATORE PORTA PERSONE, DEVONO ESSERE ADEGUATAMENTE IMBRACATI CON CORDINI LEGATI AL CESTELLO STESSO. L'ACCESSO E L'USCITA DEI MEZZI DI CANTIERI SONO GESTITI DA MOVIERI CHE RALLENTERANNO IL TRAFFICO SEGNALANDO IL PERICOLO AGLI AUTOVEICOLI.



SEZIONE DD'



CARTELLONISTICA

CARTELLONISTICA DI CANTIERE



PROTEZIONI OBBLIGATORIE

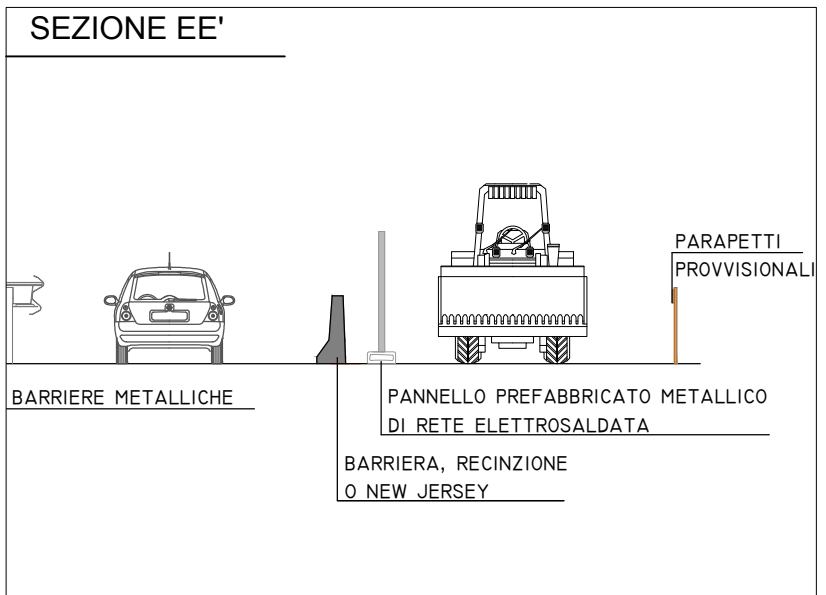
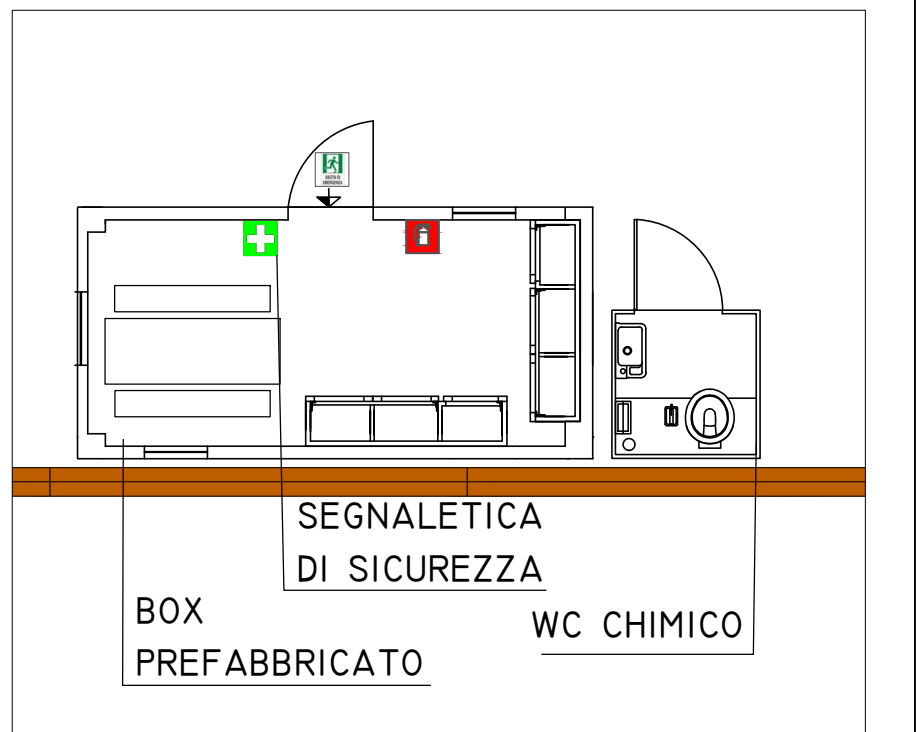
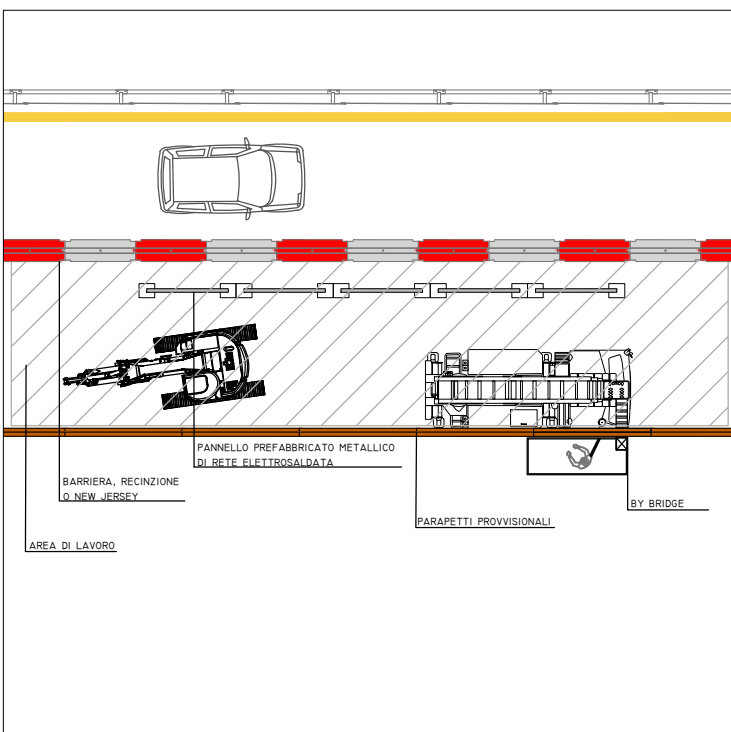
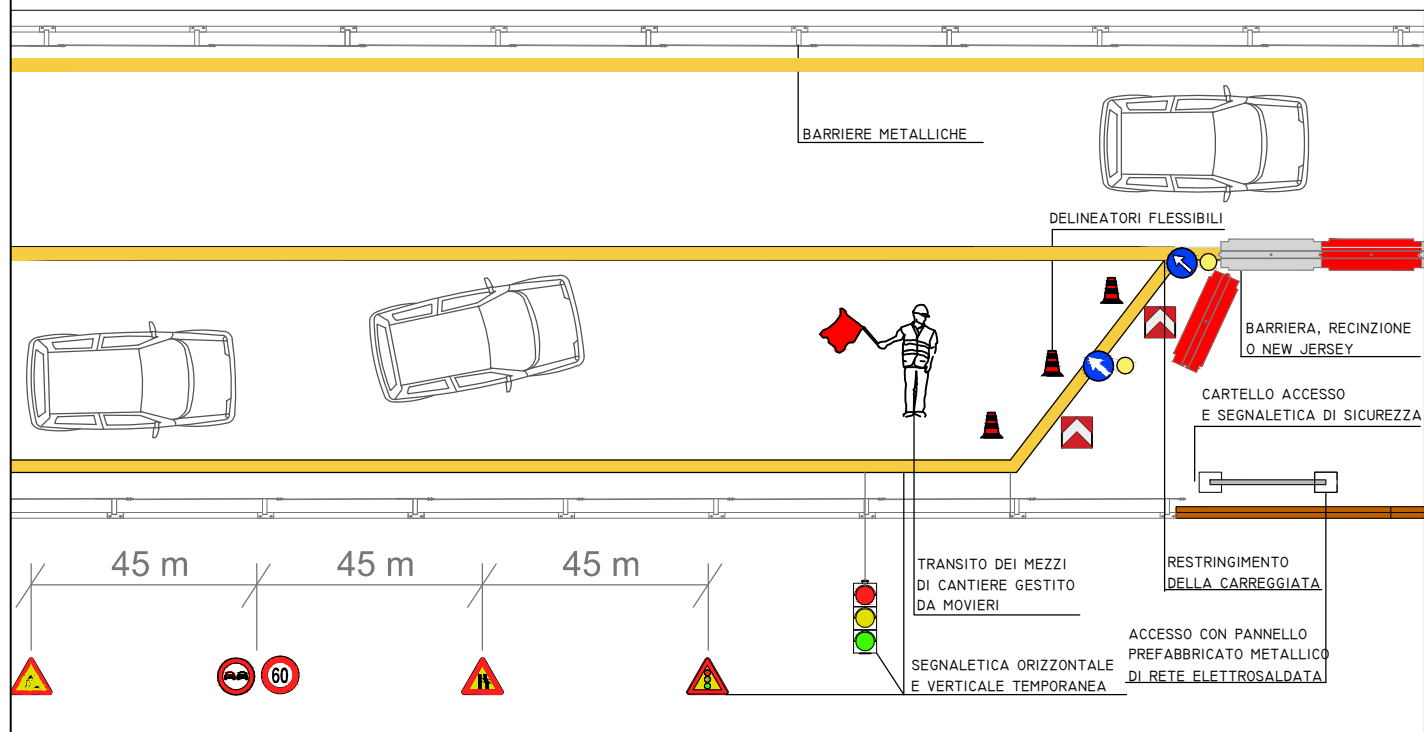
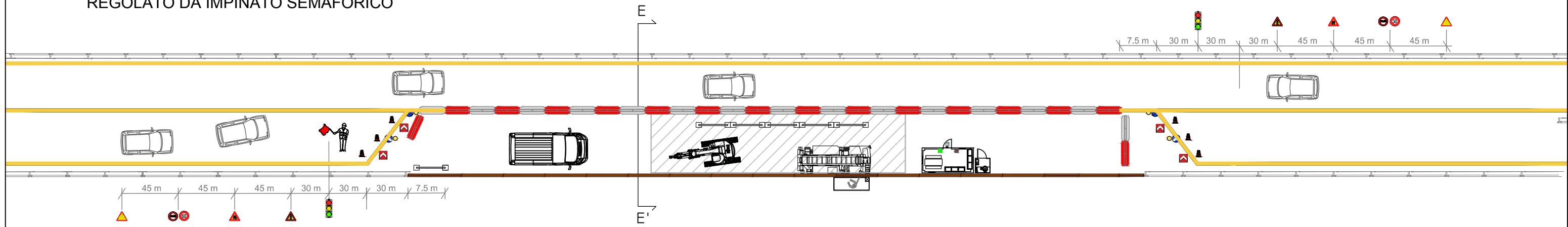


CARTELLONISTICA STRADALE



IN OGNI AREA DI CANTIERE SONO PREVISTI DEI SERVIZI IGIENICO-ASSISTENZIALI E UN BOX PREFABBRICATO.
LE AREE INTERESSATE DALLE LAVORAZIONI SONO DELIMITATE DA RETE STAMPATA IN PVC, BARRIERE, RECINZIONI O NEW JERSEY.
SONO PREVISTI PANNELLI PREFABBRICATI METALLICI MUNITI DI TELI IN CORRISPONDENZA DELLE DEMOLIZIONI AL FINE DI EVITARE LE PROIEZIONI DI MATERIALI SUGLI AUTOVEICOLI IN TRANSITO.
L'ACCESSO E L'USCITA DEI MEZZI DI CANTIERI SONO GESTITI DA MOVIERI RALLENTERANNO IL TRAFFICO SEGNALANDO IL PERICOLO AGLI AUTOVEICOLI.

SCHEMA TIPO CANTIERIZZAZIONE N. 5
CANTIERE OPERATIVO DI TIPO LINEARE DA ATTUARE SULL' RIPRISTINO VIADOTTI ESISTENTI CON RESTRINGIMENTO DELLA CARREGGIATA A SENSO UNICO DI MARCIA
REGOLATO DA IMPINATO SEMAFORICO



CARTELLONISTICA

CARTELLONISTICA DI CANTIERE			PROTEZIONI OBBLIGATORIE			CARTELLONISTICA STRADALE		

IN OGNI AREA DI CANTIERE SONO PREVISTI DEI SERVIZI IGIENICO-ASSISTENZIALI COME UN BOX PREFABBRICATO. LE AREE INTERESSATE DELLE LAVORAZIONI IN CUI SI RENDE NECESSARIO LO SMONTAGGIO DELLE BARRIERE METALLICHE DI SICUREZZA SONO PROTETTE DA PARAPETTI PROVVISORIALI AL FINE DI EVITARE IL PERICOLO DI CADUTA DALL'ALTO E DELIMITATE DA BARRIERE, RECINZIONI O NEW JERSEY. SONO PREVISTI PANNELLI PREFABBRICATI METALLICI MUNITI DI TELI IN CORRISPONDENZA DELLE DEMOLIZIONI AL FINE DI EVITARE PROIEZIONI DI MATERIALI SUGLI AUTOVEICOLI IN TRANSITO. TUTTI GLI ADDETTI CHE LAVORANO IN PROSSIMITA' DEI CORDOLI PERIMETRALI O NEL BY BRIDGE, DEVONO ESSERE ADEGUATAMENTE IMBRACATI CON CORDINI LEGATI ALLE LINEE VITA E/O A UN PUNTO FISSO ALL' INTERNO DEL CESTELLO. L'ACCESSO E L'USCITA DEI MEZZI DI CANTIERI SONO GESTITI DA MOVIERI CHE RALLENTERANNO IL TRAFFICO SEGNALANDO IL PERICOLO AGLI AUTOVEICOLI..