

LEGENDA

COPERTURE SENZA ATTRIBUZIONE DI ETÀ

- 01 - Coperte di sabbie e limi e argille con interstratificazioni di argille e calcaree.
- 02 - Coperte di sabbie e limi e argille con interstratificazioni di argille e calcaree.
- 03 - Coperte di sabbie e limi e argille con interstratificazioni di argille e calcaree.

DEPOSITI QUATERNARI

- H16 - Maremma Toscana: Limi e argille con interstratificazioni di argille e calcaree.
- H17 - Maremma Toscana: Limi e argille con interstratificazioni di argille e calcaree.
- H18 - Maremma Toscana: Limi e argille con interstratificazioni di argille e calcaree.

DEPOSITI NEOGENICI

- MAC - Macigno: Sabbie e limi con interstratificazioni di argille e calcaree.
- ACC - Argille e calcaree di Cacciato: Argille e calcaree con interstratificazioni di argille e calcaree.

UNITÀ TETTONICHE SUB-ALPINE

- U1 - Verrucano: Gneiss e graniti.

UNITÀ TETTONICHE TOSCANE

- U2 - Toscana: Gneiss e graniti.

UNITÀ DELLA VACCARECCIA

- U3 - Vaccareccia: Gneiss e graniti.

UNITÀ DEI MONTI DELL'UCCELINA

- U4 - Monti dell'Ucciellina: Gneiss e graniti.

DEPOSITI EMOFANI

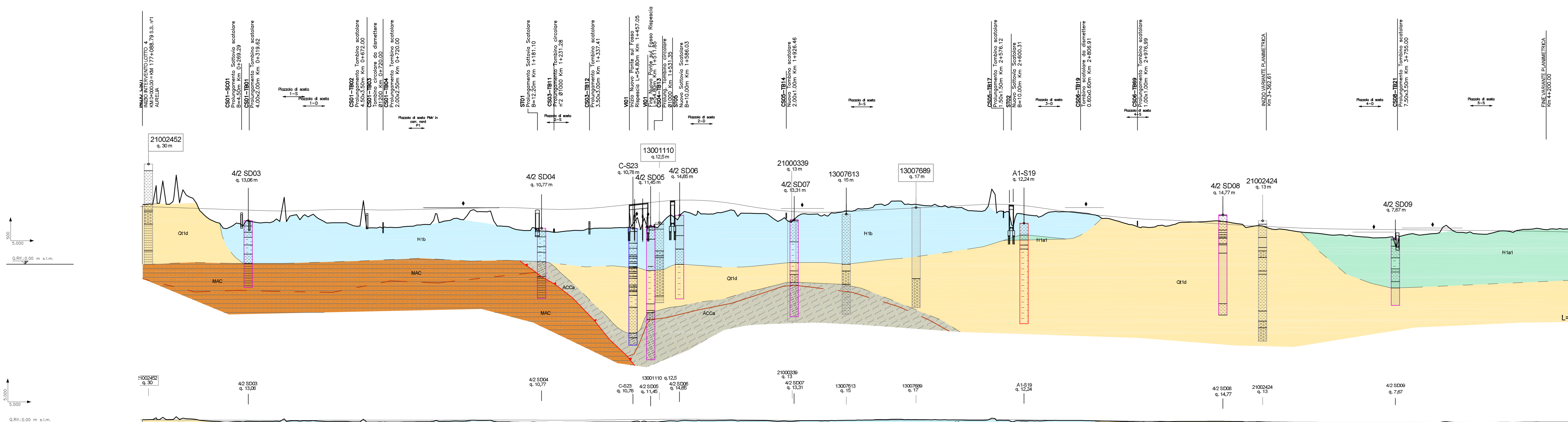
- U5 - Emofani: Gneiss e graniti.

INVESTIMENTI E PROIEZIONI

- IP1 - Infrastruttura ferroviaria: Linee ferroviarie.
- IP2 - Infrastruttura stradale: Autostrade.

INVESTIMENTI E PROIEZIONI

- IP3 - Infrastruttura ferroviaria: Linee ferroviarie.
- IP4 - Infrastruttura stradale: Autostrade.



QUOTE PROGETTO	17.955	17.956	17.957	17.958	17.959	17.960	17.961	17.962	17.963	17.964	17.965	17.966	17.967	17.968	17.969	17.970	17.971	17.972	17.973	17.974	17.975	17.976	17.977	17.978	17.979	17.980	17.981	17.982	17.983	17.984	17.985	17.986	17.987	17.988	17.989	17.990	17.991	17.992	17.993	17.994	17.995	17.996	17.997	17.998	17.999	18.000																																																							
ETOMETRICHE	0+000	0+050	0+100	0+150	0+200	0+250	0+300	0+350	0+400	0+450	0+500	0+550	0+600	0+650	0+700	0+750	0+800	0+850	0+900	0+950	1+000	1+050	1+100	1+150	1+200	1+250	1+300	1+350	1+400	1+450	1+500	1+550	1+600	1+650	1+700	1+750	1+800	1+850	1+900	1+950	2+000	2+050	2+100	2+150	2+200	2+250	2+300	2+350	2+400	2+450	2+500	2+550	2+600	2+650	2+700	2+750	2+800	2+850	2+900	2+950	3+000	3+050	3+100	3+150	3+200	3+250	3+300	3+350	3+400	3+450	3+500	3+550	3+600	3+650	3+700	3+750	3+800	3+850	3+900	3+950	4+000	4+050	4+100	4+150	4+200	4+250	4+300	4+350	4+400	4+450	4+500	4+550	4+600	4+650	4+700	4+750	4+800	4+850	4+900	4+950	5+000
DIST. PARZIALI	0+000	0+050	0+100	0+150	0+200	0+250	0+300	0+350	0+400	0+450	0+500	0+550	0+600	0+650	0+700	0+750	0+800	0+850	0+900	0+950	1+000	1+050	1+100	1+150	1+200	1+250	1+300	1+350	1+400	1+450	1+500	1+550	1+600	1+650	1+700	1+750	1+800	1+850	1+900	1+950	2+000	2+050	2+100	2+150	2+200	2+250	2+300	2+350	2+400	2+450	2+500	2+550	2+600	2+650	2+700	2+750	2+800	2+850	2+900	2+950	3+000	3+050	3+100	3+150	3+200	3+250	3+300	3+350	3+400	3+450	3+500	3+550	3+600	3+650	3+700	3+750	3+800	3+850	3+900	3+950	4+000	4+050	4+100	4+150	4+200	4+250	4+300	4+350	4+400	4+450	4+500	4+550	4+600	4+650	4+700	4+750	4+800	4+850	4+900	4+950	5+000
PROGRESSIVE	0+000	0+050	0+100	0+150	0+200	0+250	0+300	0+350	0+400	0+450	0+500	0+550	0+600	0+650	0+700	0+750	0+800	0+850	0+900	0+950	1+000	1+050	1+100	1+150	1+200	1+250	1+300	1+350	1+400	1+450	1+500	1+550	1+600	1+650	1+700	1+750	1+800	1+850	1+900	1+950	2+000	2+050	2+100	2+150	2+200	2+250	2+300	2+350	2+400	2+450	2+500	2+550	2+600	2+650	2+700	2+750	2+800	2+850	2+900	2+950	3+000	3+050	3+100	3+150	3+200	3+250	3+300	3+350	3+400	3+450	3+500	3+550	3+600	3+650	3+700	3+750	3+800	3+850	3+900	3+950	4+000	4+050	4+100	4+150	4+200	4+250	4+300	4+350	4+400	4+450	4+500	4+550	4+600	4+650	4+700	4+750	4+800	4+850	4+900	4+950	5+000

Società Autostrada Tirrenica p.a.
GRUPPO AUTOSTRADE PER LITALIA S.p.A.

AUTOSTRADA (A12) : ROSIGNANO – CIVITAVECCHIA

LOTTO 4

TRATTO: GROSSETO SUD – FONTEBLANDA

PROGETTO DEFINITIVO

INFRASTRUTTURA STRATEGICA DI PREMINENTE INTERESSE NAZIONALE LA CUI PROCEDURE DI APPROVAZIONE SONO REGOLATE DALL' ART. 161 DEL D.LGS. 163/2006

DOCUMENTAZIONE GENERALE

GEOLOGIA E IDROGEOLOGIA

PLANIMETRIA E PROFILO GEOLOGICO

DA INIZIO INTERVENTO AL km 4+200

IL GEOLOGO Dott. Mirko Basso Ord. Geol. Lombardi N. 794 RESPONSABILE UFFICIO GEO-LOGICO		IL RESPONSABILE INTERAZIONE PRESSIONI SPECIALIZZATE Ing. Massimo Rossi Ord. Geol. Lombardi N. 6492 RESPONSABILE UFFICIO GEOTECNICO		IL DIRETTORE TECNICO Ing. Massimo Rossi Ord. Geol. Lombardi N. 6492 RESPONSABILE UFFICIO INFRASTRUTTURE	
REDAZIONE (ELABORAZIONE) Ing. Massimo Rossi Ord. Geol. Lombardi N. 794		REDAZIONE (ELABORAZIONE) Ing. Massimo Rossi Ord. Geol. Lombardi N. 6492		REDAZIONE (ELABORAZIONE) Ing. Massimo Rossi Ord. Geol. Lombardi N. 6492	
DATA FEBBRAIO 2011		SCALE 1:5000/500 1:5000/5000		REVISIONE N. 01	
COORDINATA A CURA DI Ing. Massimo Rossi Ord. Geol. Lombardi N. 794		COORDINATA A CURA DI Ing. Massimo Rossi Ord. Geol. Lombardi N. 6492		COORDINATA A CURA DI Ing. Massimo Rossi Ord. Geol. Lombardi N. 6492	
RESPONSABILE DI COMANDA Ing. Massimo Rossi Ord. Geol. Lombardi N. 794		VISTO DEL COMMITTENTE Ing. Massimo Rossi Ord. Geol. Lombardi N. 794		VISTO DEL CONCESSIONARIO Ing. Massimo Rossi Ord. Geol. Lombardi N. 794	