

ITINERARIO INTERNAZIONALE E78

S.G.C. GROSSETO - FANO

Adeguamento a 4 Corsie nel Tratto Grosseto - Siena
(S.S. 223 "DI PAGANICO") dal Km 27+200 al Km 30+038 - Lotto 4

MONITORAGGIO AMBIENTALE

COD. **FI13**

IL SOGGETTO ESECUTORE DELLE ATTIVITÀ DI MONITORAGGIO AMBIENTALE ANTE OPERA



IL RESPONSABILE U.O. AMBIENTE, TERRITORIO, ARCHITETTURA E ARCHEOLOGIA :

Arch. Giovanni MAGARÒ

VISTO: IL RESPONSABILE DEL PROCEDIMENTO:

Ing. Alessandro SCALAMANDRÈ

PIANO DI MONITORAGGIO AMBIENTALE

Schede monografiche stazioni

CODICE PROGETTO			NOME FILE	REVISIONE	SCALA:
PROGETTO	LIV. PROG.	N. PROG.	T01-M007-MOA-SC01		
L O 7 0 2 B	E	1 7 0 1	CODICE ELAB. T 0 1 M 0 0 7 M O A S C 0 1	A	-
C					
B					
A	Emissione		Set 2018	-	-
REV.	DESCRIZIONE		DATA	REDATTO	VERIFICATO APPROVATO

SCHEDA STAZIONE	
codice stazione	VEG01
componente monitorata	Monitoraggio della vegetazione, flora e fauna
coordinata X	11°17'19.09"E
coordinata Y	42°59'56.48"N
provincia (nome e codice ISTAT)	Grosseto 053011
comune (nome e codice ISTAT)	Civitella Paganico 053008
tipo stazione (puntuale, areale, transetto)	Areale
tipo rilievo/misura	• rilievo fitosociologico
descrizione stazione	L'area di monitoraggio presenta aree coltivate, fasce arboreo-arbustive di separazione tra i coltivi, boschi e scarsa presenza di abitazioni. Si osserva inoltre la presenza di aree a incolto (la cui composizione specifica sarà oggetto di monitoraggio). A sud dell'area, i boschi sono caratterizzati da cerro, una quercia tipica dei boschi mesofili collinari

STRALCIO ORTOFOTO



STRALCIO PLANIMETRICO AL 2:000

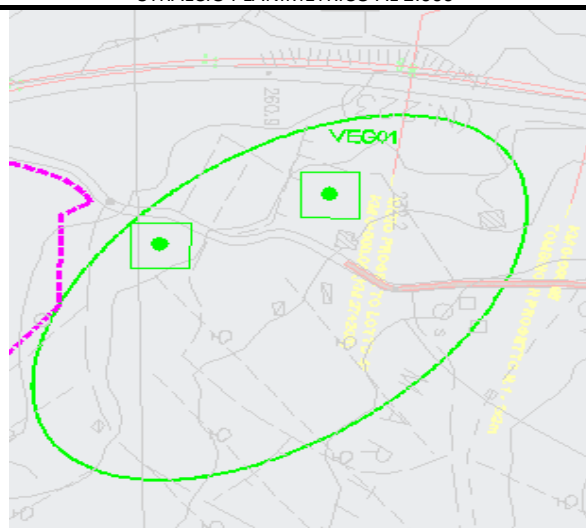
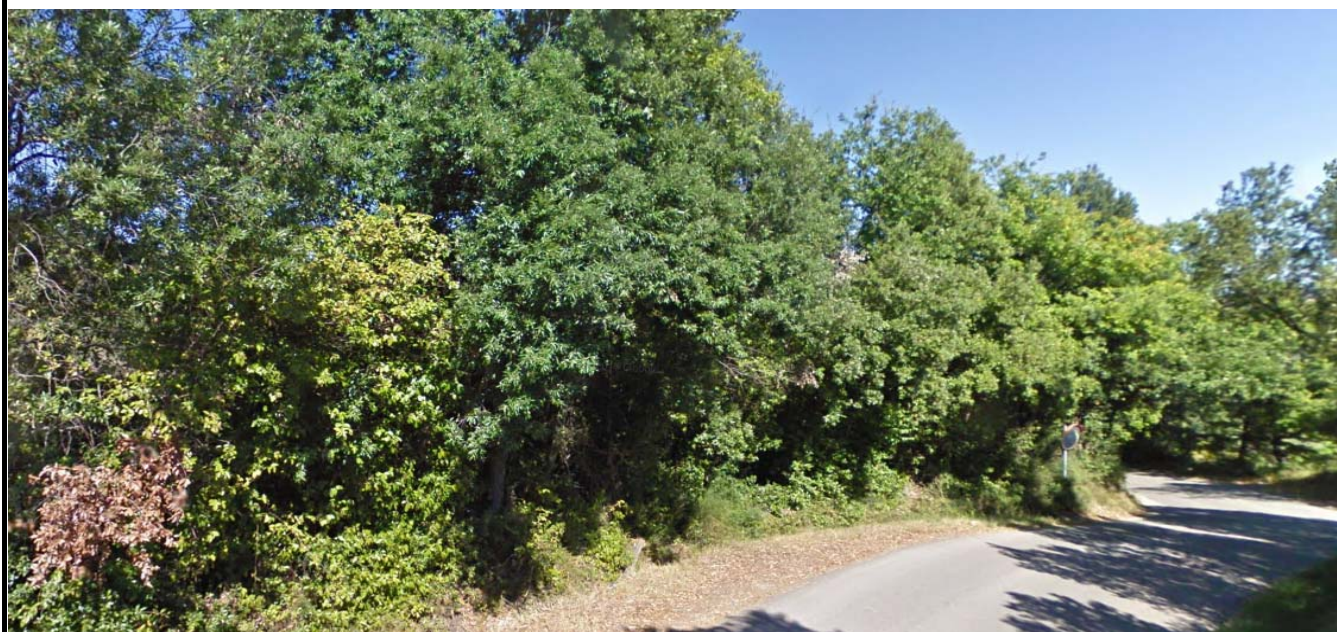


FOTO RAPPRESENTATIVA DELLA STAZIONE



SCHEDA STAZIONE

codice stazione	VEG02
componente monitorata	Monitoraggio della vegetazione, flora e fauna
coordinata X	11°17'15.15"E
coordinata Y	43° 0'20.22"N
provincia (nome e codice ISTAT)	Grosseto 053011
comune (nome e codice ISTAT)	Civitella Paganico 053008
tipo stazione (puntuale, areale, transetto)	Areale
tipo rilievo/misura	• rilievo fitosociologico
descrizione stazione	L'area è caratterizzata da boschi pressochè continui, dominati da roverella nelle stazioni più assolate, da cerro in quelle più mesofile. Spesso le due latifoglie codominano lo strato arboreo e sono accompagnate da Castanea sativa. Nei tratti dove domina la roverella, si ha la presenza anche di altre specie più calcofile, come Fraxinus ornus e Sorbus domestica, nonché Coronilla emerus e Cytisus sessilifolius. Dove domina il cerro, la compagine è più meso-acidofila e si annoverano ad esempio Erica arborea, Cytisus scoparius, oltre che, raramente, Quercus petraea. Le pendenze sono medio-alte.
STRALCIO ORTOFOTO	STRALCIO PLANIMETRICO AL 2:000

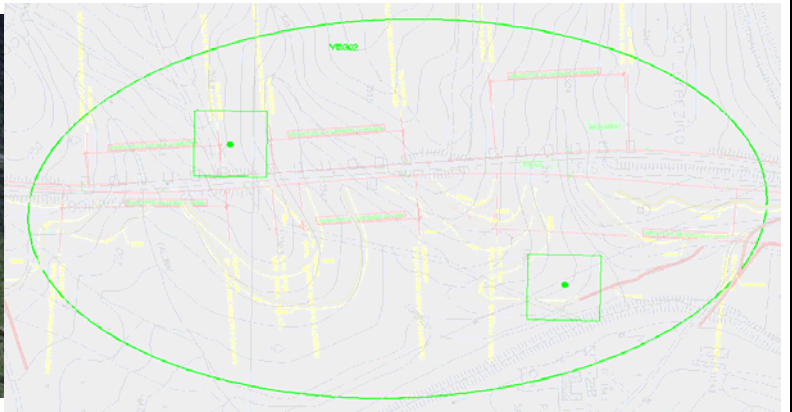

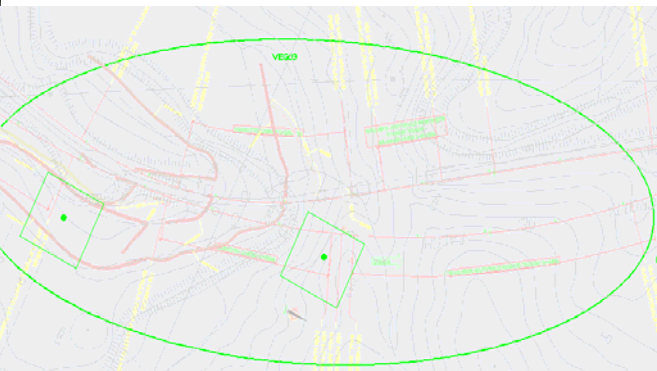



FOTO RAPPRESENTATIVA DELLA STAZIONE



SCHEDA STAZIONE	
codice stazione	VEG03
componente monitorata	Monitoraggio della vegetazione, flora e fauna
coordinata X	11°17'20.06"E
coordinata Y	43° 0'47.22"N
provincia (nome e codice ISTAT)	Grosseto 053011
comune (nome e codice ISTAT)	Civitella Paganico 053008
tipo stazione (puntuale, areale, transetto)	Areale
tipo rilievo/misura	• rilievo fitosociologico
descrizione stazione	<p>L'area è caratterizzata da boschi dominati da roverella nelle stazioni più assolate, da cerro in quelle più mesofile. Spesso le due latifoglie codominano lo strato arboreo e sono accompagnate da Castanea sativa. Nei tratti dove domina la roverella, si ha la presenza anche di altre specie più calcofile, come Fraxinus ornus e Sorbus domestica, nonché Coronilla emerus e Cytisus sessilifolius. Dove domina il cerro, la compagine è più meso-acidofila e si annoverano ad esempio Erica arborea, Cytisus scoparius, oltre che, raramente, Quercus petraea. Le pendenze sono medie.</p> <p>In questo tratto l'opera di progetto interseca il fiume Lanzo, che crea delle anse nella valle, piuttosto ampia. Lungo le sponde del fiume, e più in generale nella valle, sono presenti fasce discontinue a salici e olmi, tipici di condizioni di umidità del suolo.</p> <p>La porzione più a est è caratterizzata da coltivi.</p>
STRALCIO ORTOFOTO	STRALCIO PLANIMETRICO AL 2:000
	
FOTO RAPPRESENTATIVA DELLA STAZIONE	
	

SCHEDA STAZIONE	
codice stazione	VEG04
componente monitorata	Monitoraggio della vegetazione e flora
coord X	11°16'56.56"E
coord Y	43° 1'22.35"N
provincia (nome e codice ISTAT)	Grosseto 053011
comune (nome e codice ISTAT)	Civitella Paganico 053008
tipo stazione (puntuale, areale, transetto)	Areale
tipo rilievo/misura	• rilievo fitosociologico
descrizione stazione	L'area è caratterizzata da boschi dominati da roverella nelle stazioni più assolate, da cerro in quelle più mesofile. Spesso le due latifoglie codominano lo strato arboreo e sono accompagnate da Castanea sativa. Nei tratti dove domina la roverella, si ha la presenza anche di altre specie più calcofile, come Fraxinus ornus e Sorbus domestica, nonché Coronilla emerus e Cytisus sessilifolius. Dove domina il cerro, la compagine è più meso-acidofila e si annoverano ad esempio Erica arborea, Cytisus scoparius, oltre che, raramente, Quercus petraea. Le pendenze sono medie.
STRALCIO ORTOFOTO	STRALCIO PLANIMETRICO AL 2:000

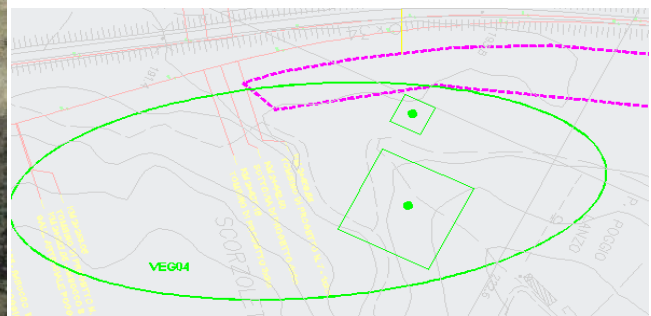
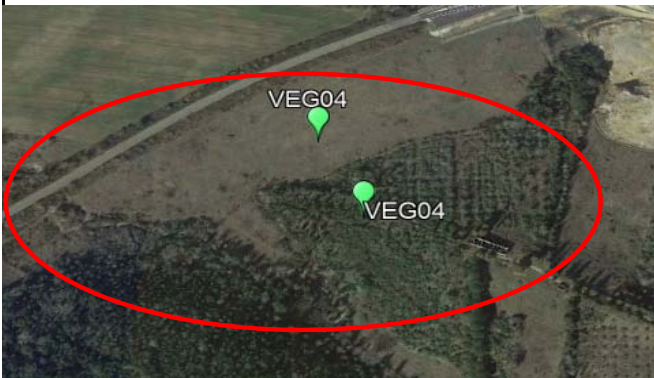


FOTO RAPPRESENTATIVA DELLA STAZIONE

