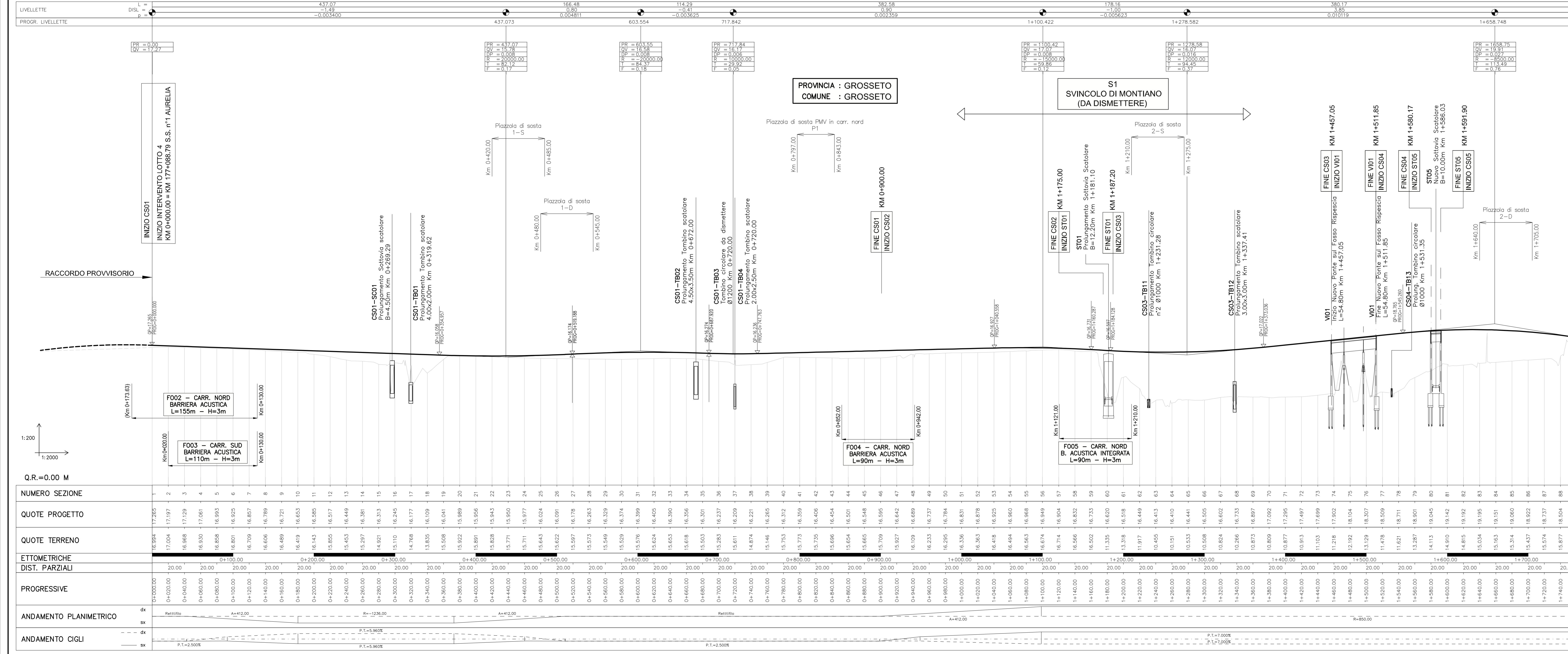


Profilo longitudinale Scala 1:2000/1:200



SAT Società Autostrada Tirrenica p.a.
GRUPPO AUTOSTRADE PER LITALIA S.p.A.

AUTOSTRADA (A12) : ROSIGNANO – CIVITAVECCHIA
LOTTO 4
TRATTO: GROSSETO SUD – FONTEBLANDA

PROGETTO DEFINITIVO
INFRASTRUTTURA STRATEGICA DI PREMINENTE INTERESSE NAZIONALE LE CUI PROCEDURE DI APPROVAZIONE SONO REGOLATE DALL' ART. 161 DEL D.LGS. 163/2006

AU – CORPO AUTOSTRADALE
PARTE STRADALE
Planimetrica e Profilo di Progetto
Tavola 1 di 9
dal Km. 0+000.00 al Km. 1+750.00

R. RESPONSABILE PROIEZIONE SPECIALE Ing. Massimo Giocobbi Dir. Ing. Marco N. 20748 RESPONSABILE UFFICIO STD	R. RESPONSABILE ITERAZIONE PRESSIONI SPECIALISTICA Ing. Massimo APF Dir. Ing. Marco N. 20748 COORDINATORE GENERALE APS	R. DIRETTORE TECNICO Ing. Maurizio Tomasi Dir. Ing. Marco N. 14442
---	--	---

12	12	14	1	STD	400
----	----	----	---	-----	-----

1:2000
1:2000/200

spca Ingegneria europea

SAT