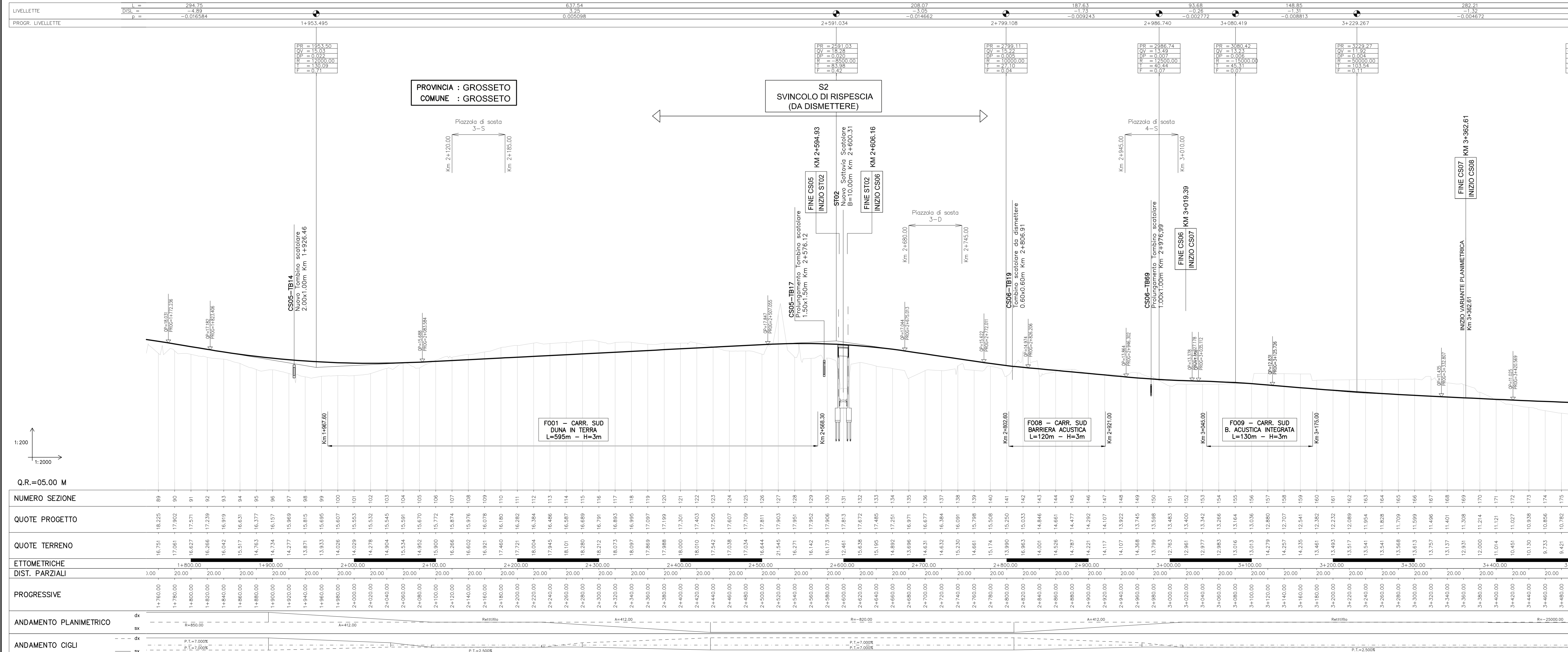



Profilo longitudinale Scala 1:2000/1:200





**Società Autostrada Tirrenica p.A.**  
GRUPPO AUTOSTRADE PER ITALIA S.p.A.

**AUTOSTRADA (A12) : ROSIGNANO – CIVITAVECCHIA**  
LOTTO 4  
TRATTO: GROSSETO SUD – FONTEBLANDA

**PROGETTO DEFINITIVO**  
INFRASTRUTTURA STRATEGICA DI PREMINENTE INTERESSE NAZIONALE LA CUI PROCEDURE DI APPROVAZIONE SONO REGOLATE DALL' ART. 161 DEL D.LGS. 163/2006

**AU – CORPO AUTOSTRADALE**  
PARTE STRADALE  
Planimetria e Profilo di Progetto  
Tavola 2 di 9  
dal Km. 1+750.00 al Km. 3+500.00

<b>IL RESPONSABILE PROGETTAZIONE</b> Ing. Massimo Giacobbi Dir. Prog. Milano N. 20748 RESPONSABILE UFFICIO STD		<b>IL RESPONSABILE INTERAZIONE</b> PROIEZIONE SPECIALIZZATA Ing. Massimo Giacobbi Dir. Prog. Milano N. 20748 COORDINATORE GENERALE APS		<b>IL DIRETTORE TECNICO</b> Ing. Maurizio Torrali Dir. Prog. Milano N. 16482 RESPONSABILE DIREZIONE GRUPPO INFRASTRUTTURE	
<b>REDAZIONE</b> Elaborato	<b>DIRETTORE</b> Ing. Massimo Giacobbi	<b>PROGETTAZIONE</b> Ing. Massimo Giacobbi	<b>VERIFICA</b> Ing. Massimo Giacobbi	<b>DATA</b> FEBBRAIO 2011	<b>REVISIONE</b> 
<b>12121401STD4011</b>			Scala: 1:2000 / 1:2000/200		
<b>CONFERMA</b> A CURA DI		<b>CONFERMA</b> A CURA DI		Ing. Michele Angelo Pirelli O.E. Arezzo N.833 Ing. Massimiliano Giacobbi - O.E. Milano N.20748	
<b>RESPONSABILE DI CONSEGNA</b> Ing. Gabriella Brancaccio Dir. Prog. Roma N. 18710		<b>VISTO DEL COMMITTENTE</b> SAT		<b>VISTO DEL CONCESSIONARIO</b>	