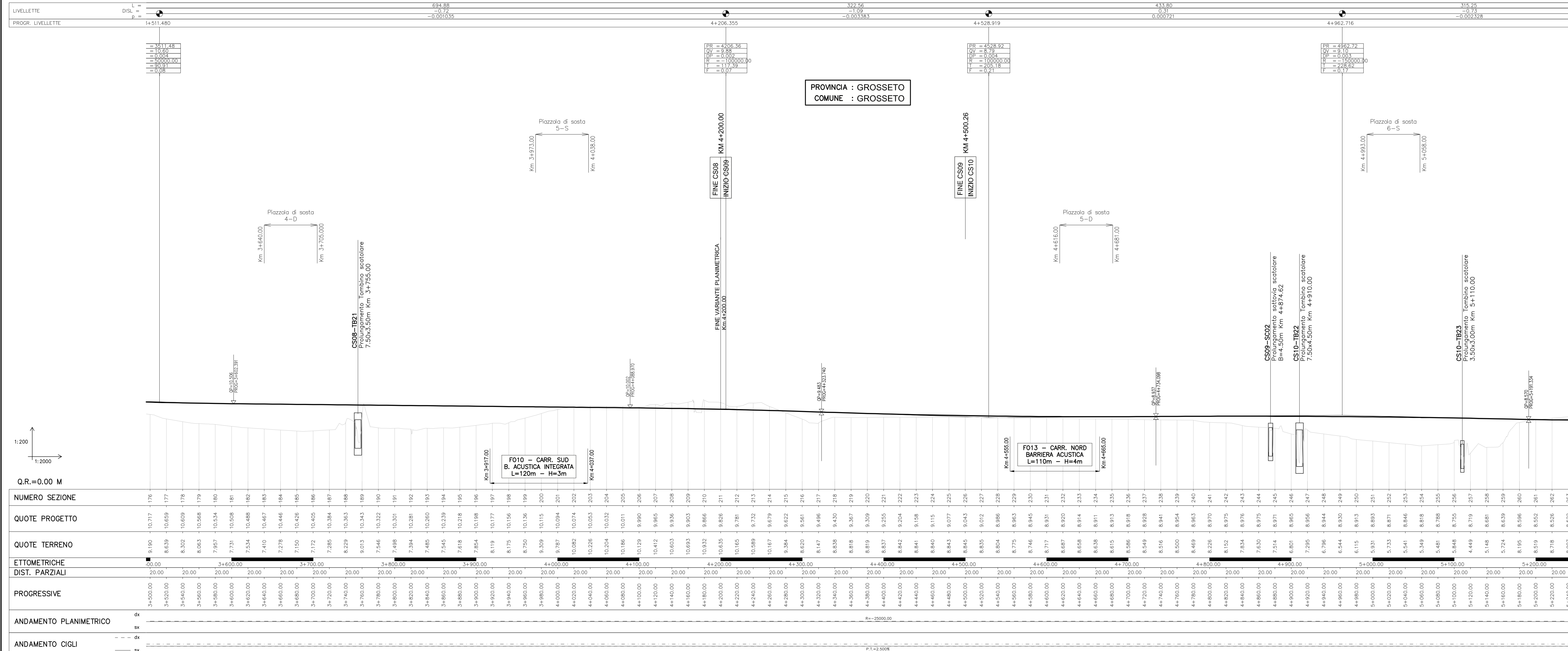


Profilo longitudinale Scala 1:2000/1:200





**Società Autostrada Tirrenica p.A.**  
GRUPPO AUTOSTRADE PER LITALIA S.p.A.

**AUTOSTRADA (A12) : ROSIGNANO – CIVITAVECCHIA**  
LOTTO 4  
TRATTO: GROSSETO SUD – FONTEBLANDA

**PROGETTO DEFINITIVO**  
INFRASTRUTTURA STRATEGICA DI PREMINENTE INTERESSE NAZIONALE LA CUI PROCEDURE DI APPROVAZIONE SONO REGolate DALL' ART. 161 DEL D.LGS. 163/2006

**AU – CORPO AUTOSTRADALE**  
PARTE STRADALE

Planimetria e Profilo di Progetto  
Tavola 3 di 9  
dal Km. 3+500.00 al Km. 5+250.00

<b>IL RESPONSABILE PROGETTAZIONE</b> SPECIALISTICA Ing. Massimo Gioacchi Dir. Prog. Milano N. 20748 RESPONSABILE UFFICIO STD		<b>IL RESPONSABILE INTERAZIONE</b> PROIEZIONE SPECIALISTICA Ing. Massimo Gioacchi Dir. Prog. Milano N. 20748 COORDINATORE GENERALE APS		<b>IL DIRETTORE TECNICO</b> Ing. Maurizio Torrali Dir. Prog. Milano N. 16482 RESPONSABILE DIREZIONE GRUPPO INFRASTRUTTURE	
<b>REDAZIONE (ELABORAZIONE)</b> AUTOREGOLAMENTO 12/12/14 01STD402		<b>DATA</b> FEBBRAIO 2011		<b>REVISIONE</b> n. 1 01	
<b>CONFESSIONE</b> A CURA DI spea ingegneria europea		<b>COORDINATORE GENERALE</b> Ing. Massimo Gioacchi		<b>RESPONSABILE DIREZIONE GRUPPO INFRASTRUTTURE</b> Ing. Michele Angelo Pirelli O.I. Arezzo N.833 Ing. Massimiliano Gioacchi - O.I. Milano N.20748	
<b>RESPONSABILE DI CONSEGNA</b> Ing. Gianfranco Braccioni Dir. Prog. Roma N. 18710		<b>VISTO DEL COMMITTENTE</b> SAT		<b>VISTO DEL CONCESSIONARIO</b> 	
<b>COORDINATORE OPERATIVO DI PROGETTO</b>					