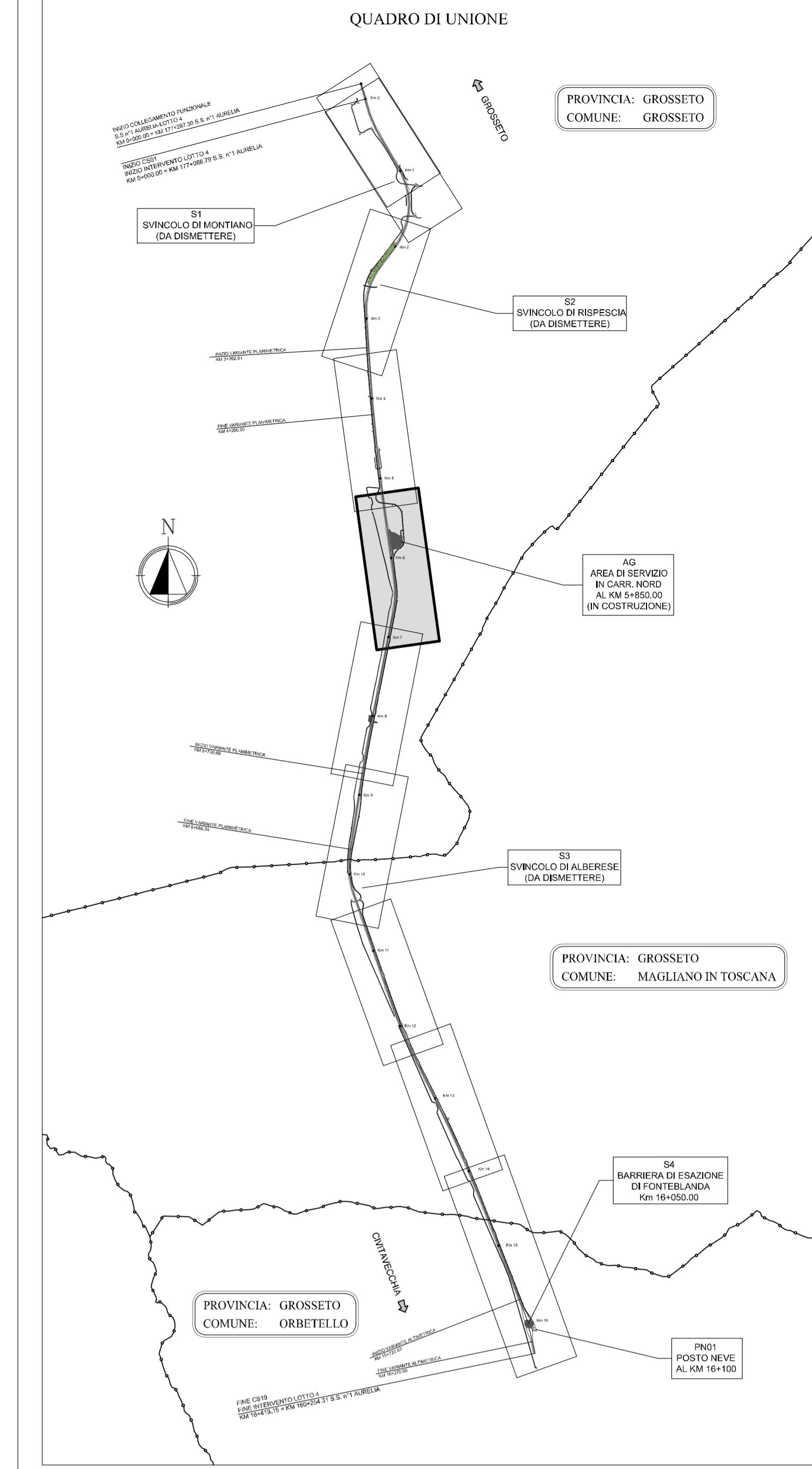
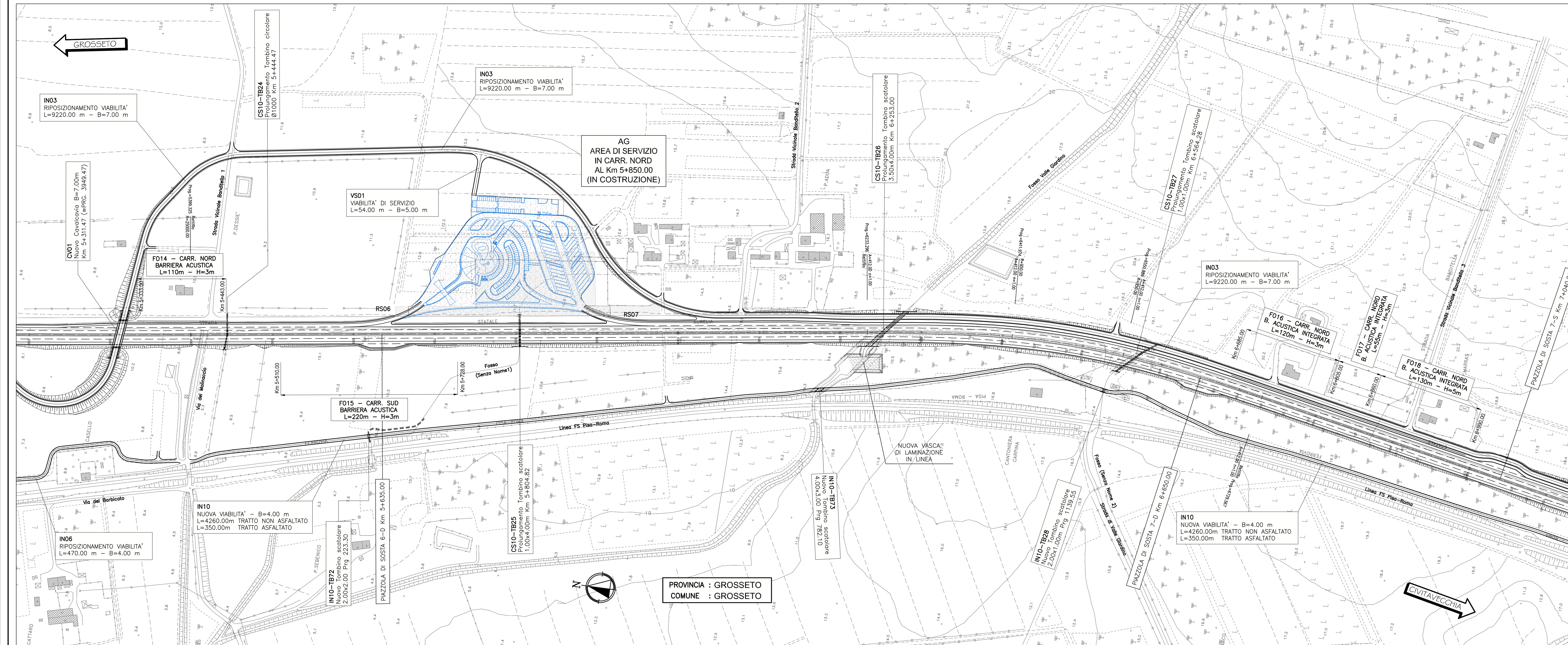
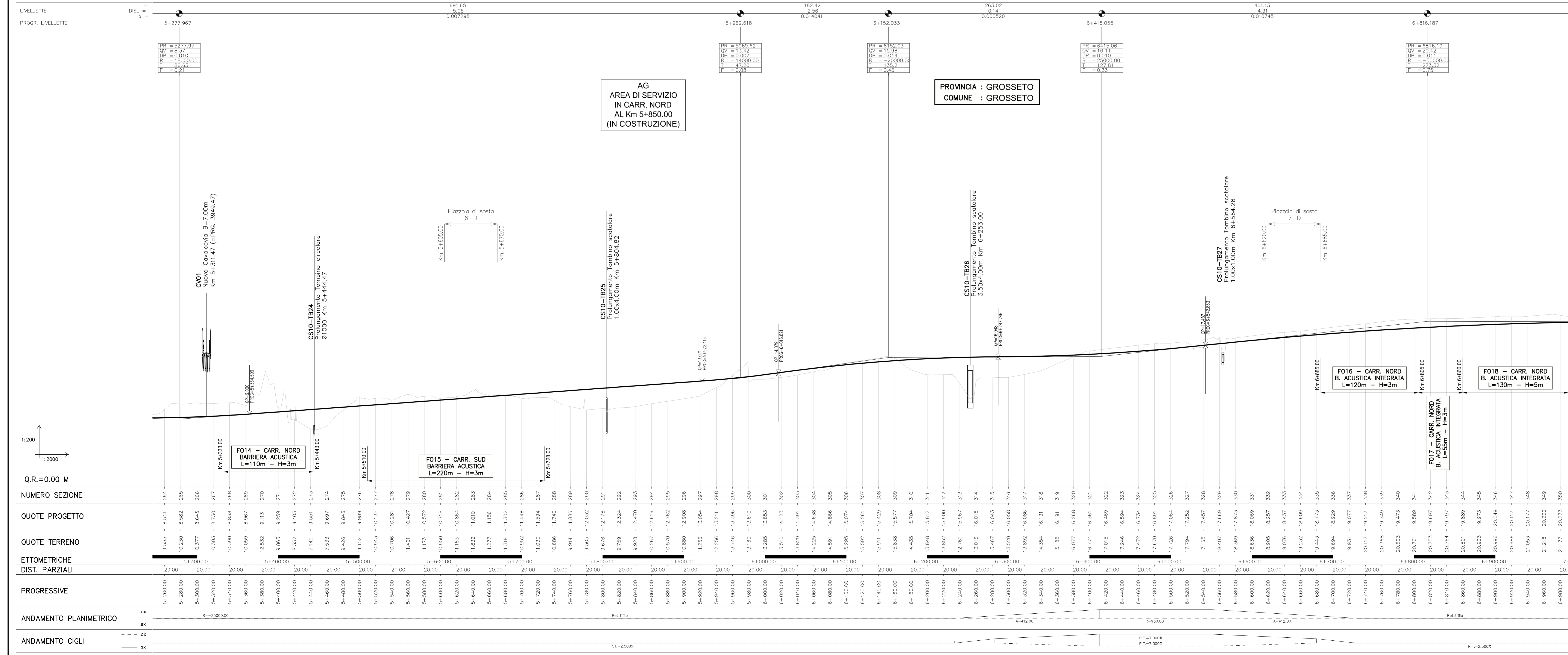


Planimetria di progetto Scala 1:2000



Profilo longitudinale Scala 1:2000/1:200





Società Autostrada Tirrenica p.A.
GRUPPO AUTOSTRADE PER LITALIA S.p.A.

AUTOSTRADA (A12) : ROSIGNANO - CIVITAVECCHIA
LOTTO 4
TRATTO: GROSSETO SUD - FONTEBLANDA

PROGETTO DEFINITIVO
INFRASTRUTTURA STRATEGICA DI PREMINENTE INTERESSE NAZIONALE LE CUI PROCEDURE DI APPROVAZIONE SONO REGOLATE DALL' ART. 161 DEL D.LGS. 163/2006

AU - CORPO AUTOSTRADALE
PARTE STRADALE

Planimetria e Profilo di Progetto
Tavola 4 di 9
dal Km. 5+250.00 al Km. 7+000.00

IL RESPONSABILE PROGETTAZIONE SPECIALISTICA Ing. Massimo Giacobbi Dir. Prog. Milano N. 20740	IL RESPONSABILE INTERAZIONE PRESSIONI SPECIALIZZATE Ing. Massimo Ariani Dir. Prog. Milano N. 20013	IL DIRETTORE TECNICO Ing. Maurizio Torrali Dir. Prog. Milano N. 16482
COORDINATORE GENERALE APS		RESPONSABILE DIREZIONE GRUPPO INFRASTRUTTURE

REDAZIONE: ELABORAZIONE	DATA: FEBBRAIO 2011	REVISIONE
12121401	ST403	1

CONFESSIONE A CURA DI spea ingegneria europea	COORDINATORE GENERALE APS Ing. Michele Angelo Pirelli O.I. Arezzo N.933	RESPONSABILE INTERAZIONE PRESSIONI SPECIALIZZATE Ing. Massimo Ariani Dir. Prog. Milano N. 20013
RESPONSABILE DI CONSEGNA Ing. Giustino Braccioni Dir. Prog. Roma N. 19710	VISTO DEL COMMITTENTE SAT	VISTO DEL CONCESSIONARIO

COORDINATORE OPERATIVO DI PROGETTO