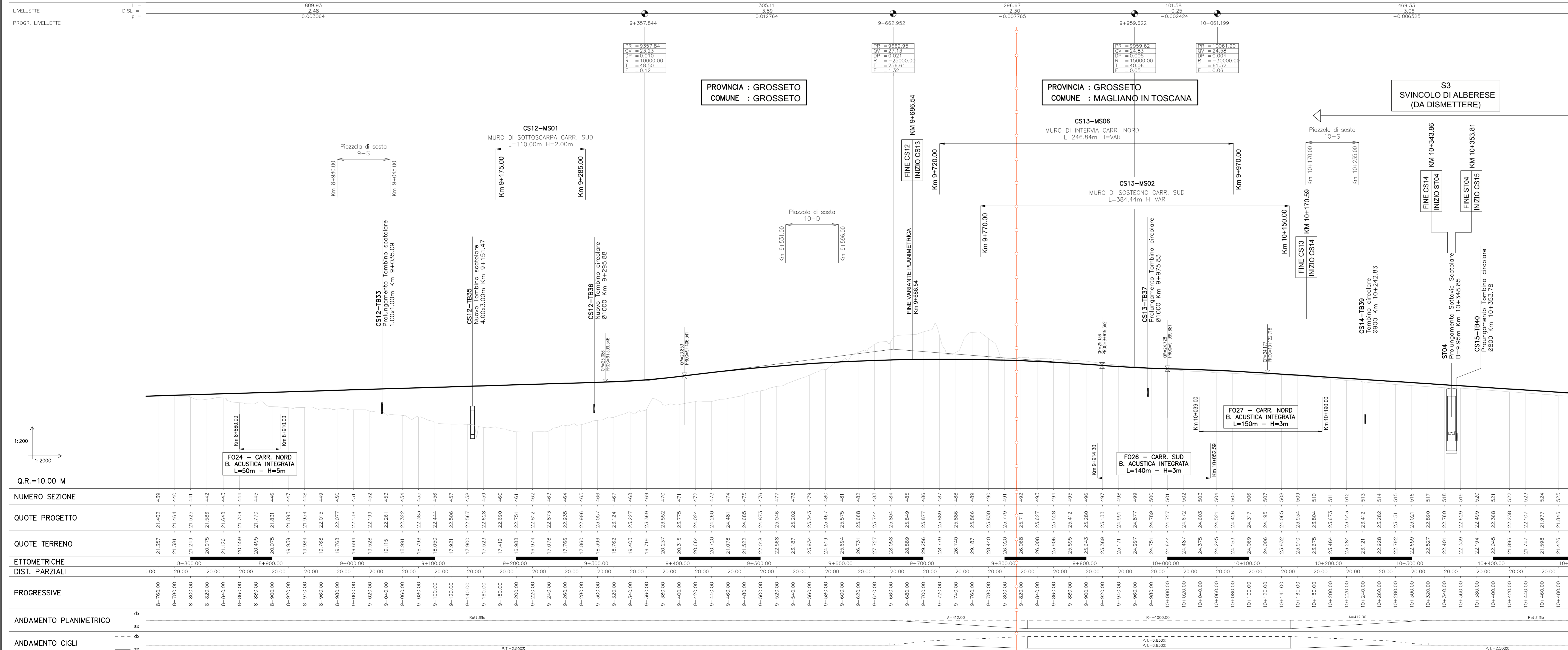


Profilo longitudinale Scala 1:2000/1:200





**Società Autostrada Tirrenica p.A.**  
GRUPPO AUTOSTRADE PER LITALIA S.p.A.


**AUTOSTRADA (A12) : ROSIGNANO – CIVITAVECCHIA**  
LOTTO 4  
TRATTO: GROSSETO SUD – FONTEBLANDA

**PROGETTO DEFINITIVO**  
INFRASTRUTTURA STRATEGICA DI PREMINENTE INTERESSE NAZIONALE LE CUI PROCEDURE DI APPROVAZIONE SONO REGOLATE DALL' ART. 161 DEL D.LGS. 163/2006

**AU – CORPO AUTOSTRADALE**  
PARTE STRADALE  
Planimetria e Profilo di Progetto  
Tavola 6 di 9  
dal Km. 8+750.00 al Km. 10+500.00

<b>IL RESPONSABILE PROGETTAZIONE SPECIALISTICA</b> Ing. Massimo Giosso Dir. Psp. Milano N. 20746	<b>IL RESPONSABILE INTERAZIONE PRESSIONI SPECIALIZZATE</b> Ing. Massimo Giosso Dir. Psp. Milano N. 20746	<b>IL DIRETTORE TECNICO</b> Ing. Maurizio Torrali Dir. Psp. Milano N. 16482
<b>COORDINATORE OPERATIVO STUDIO</b>		<b>RESPONSABILE DIREZIONE GRUPPO INFRASTRUTTURE</b>

<b>REVISIONI</b> 12121401STD405	DATA: FEBBRAIO 2011 SCALE: 1:2000 / 1:2000/200	RESPONSABILE INTERAZIONE PRESSIONI SPECIALIZZATE Ing. Michele Angelo Paretto O.I. Arellino N.833
------------------------------------	---	---

<b>RESPONSABILE DI CONSEGNA</b> Ing. Gianfranco Brancaccio Dir. Psp. Roma N. 18710	<b>VISTO DEL COMMITTENTE</b> 	<b>VISTO DEL CONCESSIONARIO</b> 
--	---	--