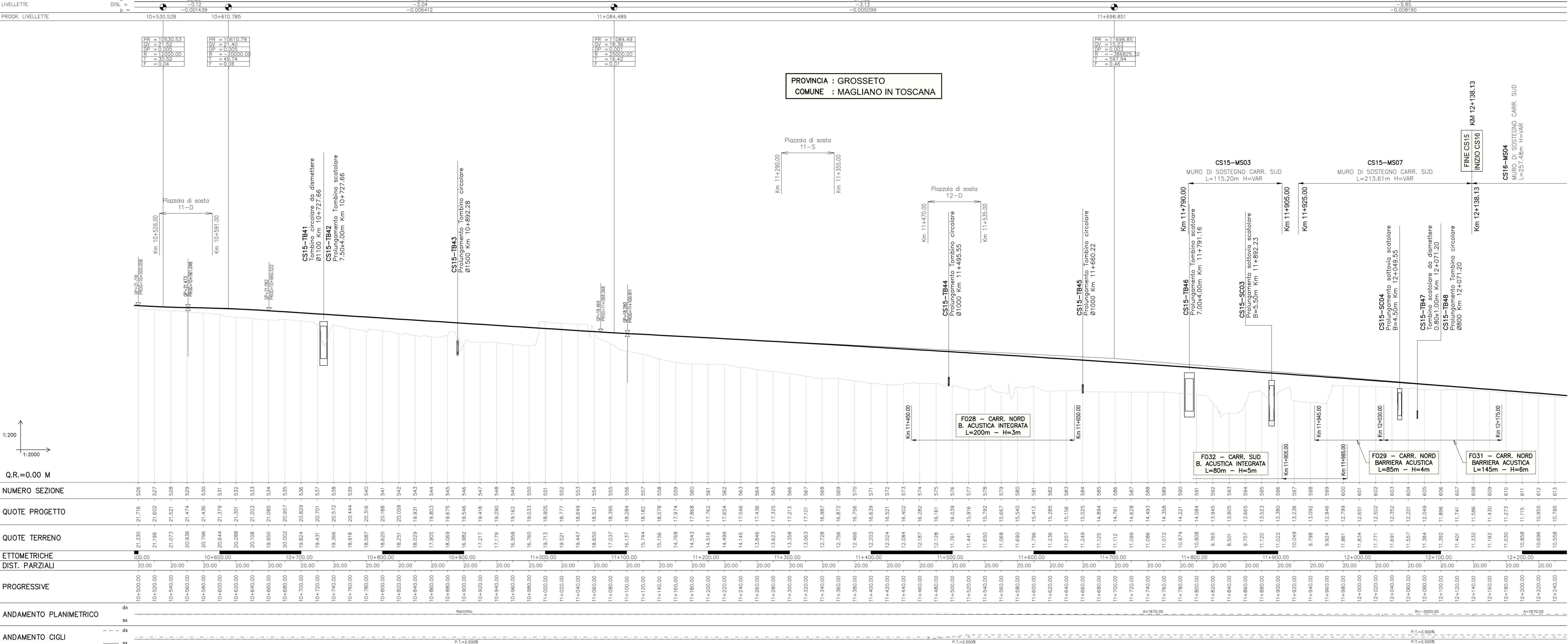


Profilo longitudinale Scala 1:2000/1:200



SAT Società Autostrada Tirrenica p.A.
GRUPPO AUTOSTRADE PER LITALIA S.p.A.

**AUTOSTRADA (A12) : ROSIGNANO – CIVITAVECCHIA
LOTTO 4**

TRATTO: GROSSETO SUD – FONTEBLANDA

PROGETTO DEFINITIVO

INFRASTRUTTURA STRATEGICA DI PREMINENTE INTERESSE NAZIONALE LA CUI PROCEDURE DI APPROVAZIONE SONO REGOLATE DALL' ART. 161 DEL D.LGS. 163/2006

AU – CORPO AUTOSTRADALE

PARTE STRADALE

Planimetria e Profilo di Progetto
Tavola 7 di 9
dal Km. 10+500.00 al Km. 12+250.00

IL RESPONSABILE PROGETTAZIONE SPECIALISTICA Ing. Massimo Giacobbi Cof. Pogg. Milano n. 20748 RESPONSABILE UFFICIO STD	IL RESPONSABILE INTERAZIONE PROIEZIONE SPECIALISTICA Ing. Massimo Arié Cof. Pogg. Milano n. 20013 COORDINATORE GENERALE APS	IL DIRETTORE TECNICO Ing. Maurizio Torrali Cof. Pogg. Milano n. 16482 RESPONSABILE DIREZIONE GRUPPO INFRASTRUTTURE
REDAZIONE ELABORATO: 12/12/14 01ST406	DATA: FEBBRAIO 2011	REVISIONE
CONFESSIONE A CURA DI: spea ingegneria europea	SCALA: 1:2000 / 1:2000/200	PROIEZIONE UTM COORDINATE: X=4631000 Y=5310000 DATUM: ROMA 40 AZIMUT: 34.45° ING. Michele Angelo Parrolo O.E. Avellino N.833 ING. Massimiliano Giacobbi - O.E. Milano N.20748
RESPONSABILE DI CONSEGNA Ing. Giambattista Brancaccio Cof. Ing. Roma N. 19310	VISTO DEL COMMITTENTE SAT	VISTO DEL CONCESSIONARIO