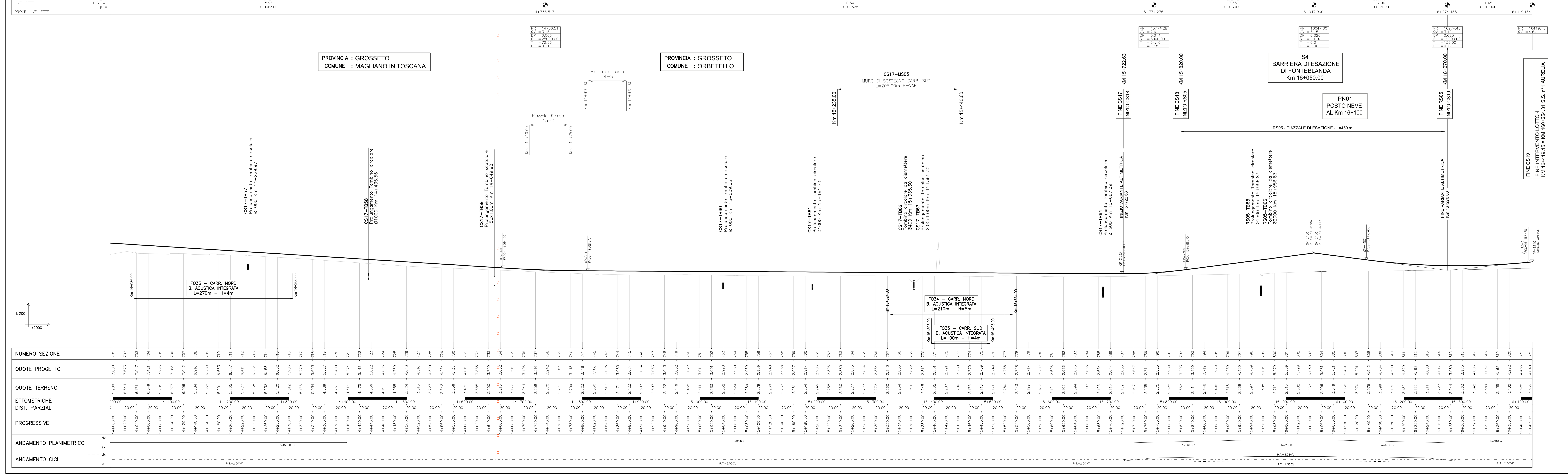


Profilo longitudinale Scala 1:2000/1:200



SAT Società Autostrada Tirrenica p.a.
GRUPPO AUTOSTRADE PER LITALIA S.p.A.

AUTOSTRADA (A12) : ROSIGNANO – CIVITAVECCHIA LOTTO 4
TRATTO: GROSSETO SUD – FONTEBLANDA

PROGETTO DEFINITIVO
INFRASTRUTTURA STRATEGICA DI PREMINENTE INTERESSE NAZIONALE LE CUI PROCEDURE DI APPROVAZIONE SONO REGOLATE DALL' ART. 161 DEL D.LGS. 163/2006

AU – CORPO AUTOSTRADALE
PARTE STRADALE
Planimetria e Profilo di Progetto
Tavola 9 di 9
dal Km. 14+000.00 al Km. 16+419.15

IL RESPONSABILE PROIEZIONE SPECIALE Ing. Massimo Sestini Dist. Pogg. Siena N. 20746	IL RESPONSABILE INTERPRETAZIONE SPECIALE Ing. Massimo Sestini Dist. Pogg. Siena N. 20746	IL DIRETTORE TECNICO Ing. Michele Torneri Dist. Pogg. Siena N. 19492
IL RESPONSABILE OFFICIO STD Ing. Massimo Sestini Dist. Pogg. Siena N. 20746	IL RESPONSABILE INTERPRETAZIONE STRADALE Ing. Massimo Sestini Dist. Pogg. Siena N. 20746	IL RESPONSABILE INTERPRETAZIONE STRADALE Ing. Massimo Sestini Dist. Pogg. Siena N. 20746

FEBRAIO 2011

SCALA: 1:2000 / 1:2000/200

CONFERMA A CARTE 2011

RESPONSABILE DI COMESSA
Ing. Giancarlo Borsari
Dist. Pogg. Siena N. 20746

VEDO DEL COMMITTEE
SAT

VEDO DEL CONDISENTE
Ing. Michele Angelo Panella G.I. Anello N.3231
Ing. Massimo Sestini G.I. Anello N.20746