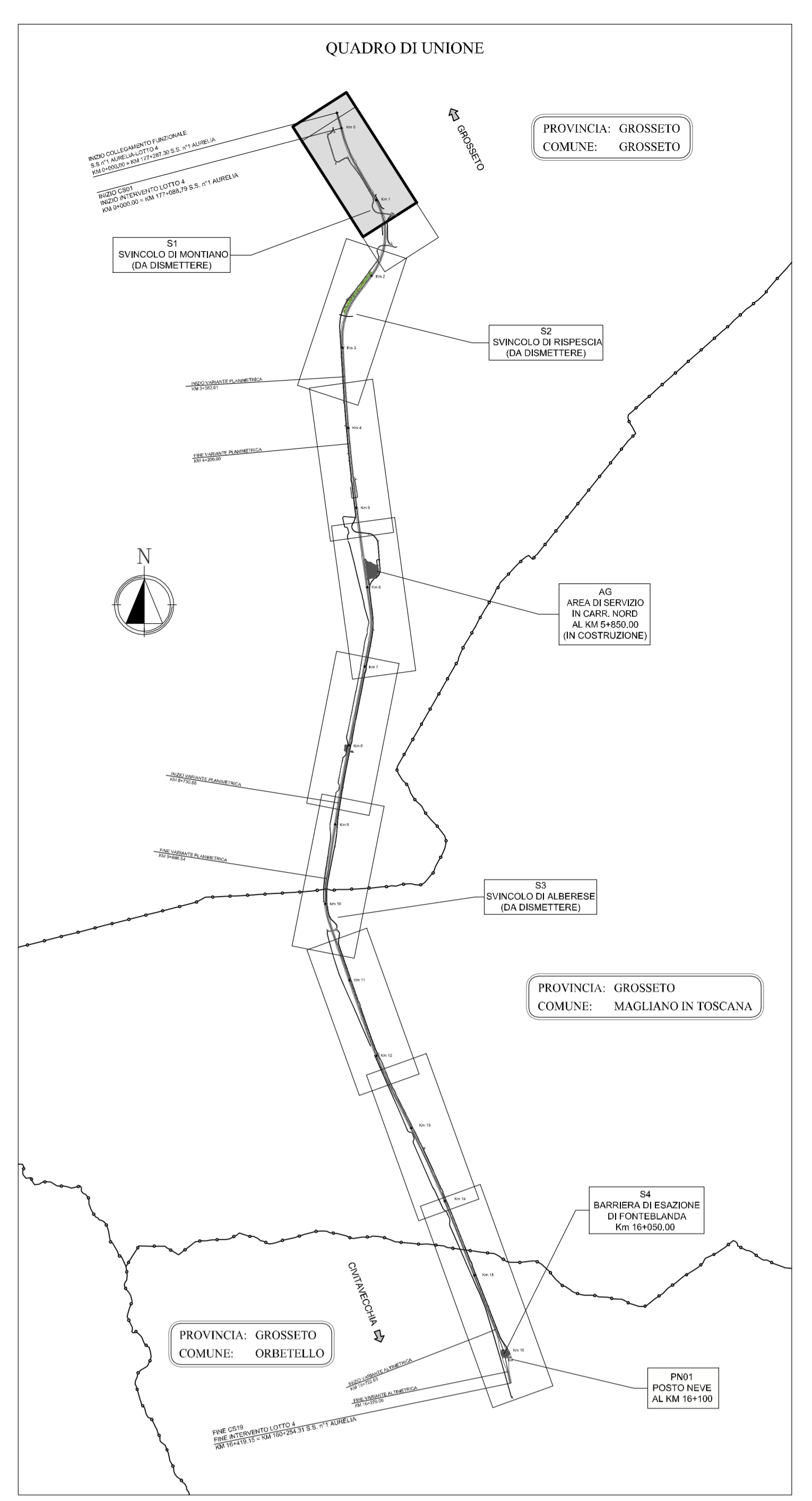
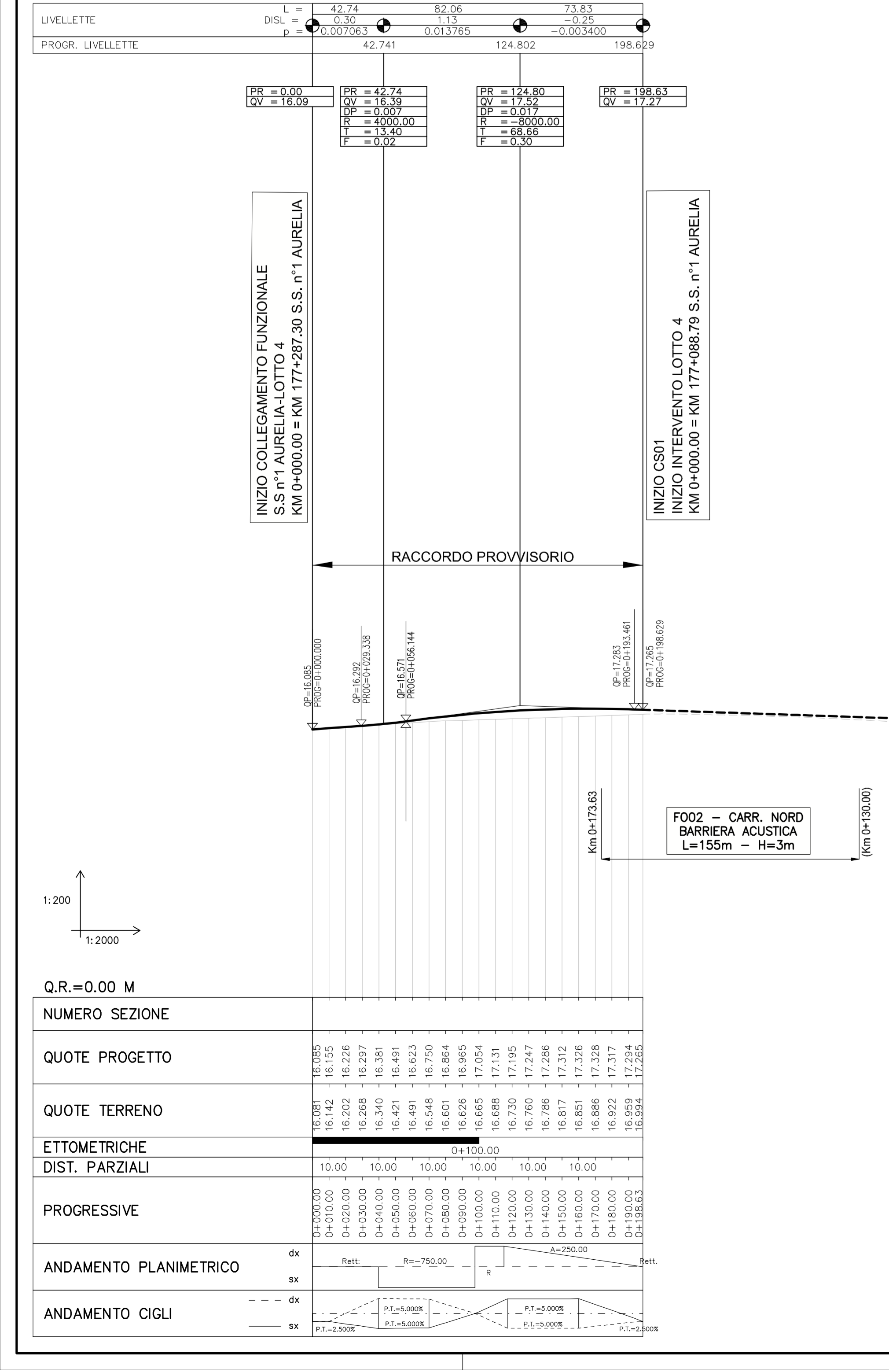


Profilo longitudinale Scala 1:2000/1:200



Società Autostrada Tirrenica p.a.
GRUPPO AUTOSTRADALE PER L'ITALIA S.p.a.

AUTOSTRADA (A12) : ROSIGNANO – CIVITAVECCHIA
LOTTO 4
TRATTO: GROSSETO SUD – FONTEBLANDA
PROGETTO DEFINITIVO
INFRASTRUTTURA STRATEGICA DI PREMINENTE INTERESSE NAZIONALE LE CUI PROCEDURE DI APPROVAZIONE SONO REGOLATE DALL' ART. 161 DEL D.LGS. 163/2006

AU – CORPO AUTOSTRADALE
PARTE STRADALE
Planimetria e Profilo di Progetto
Raccordo funzionale
dal Km. 0+000.00 al Km. 0+198.63

IL RESPONSABILE PROGETTAZIONE SPECIALE Ing. Massimiliano Giocobbi Dir. Ing. Marco N. 20748 RESPONSABILE UFFICIO STD		IL RESPONSABILE INTEGRAZIONE PRESTAZIONI SPECIALISTICHE Ing. Assunzione APF Dir. Ing. Marco N. 20748 COORDINATORE GENERALE APS		IL DIRETTORE TECNICO Ing. Maurizio Torralba Dir. Ing. Marco N. 19442 RESPONSABILE DIREZIONE SVILUPPO INFRASTRUTTURE	
REFERIMENTO ELABORAZIONE codice contratto: 12121401 	FILE 1STD409	DATA FEBBRAIO 2011	REVISIONE n. 005		
INGEGNERIA EUROPEA		Ing. Michele Angelo Panella O.I. Anellino N.933 Ing. Massimiliano Giocobbi - O.I. Milano N.20748			
RESPONSABILE DI CONSEGNA Ing. Gianmario Baccarini Dir. Ing. Marco N. 10710		VOTO DEL COMMITTENTE SAT		VOTO DEL CONCESSIONE	