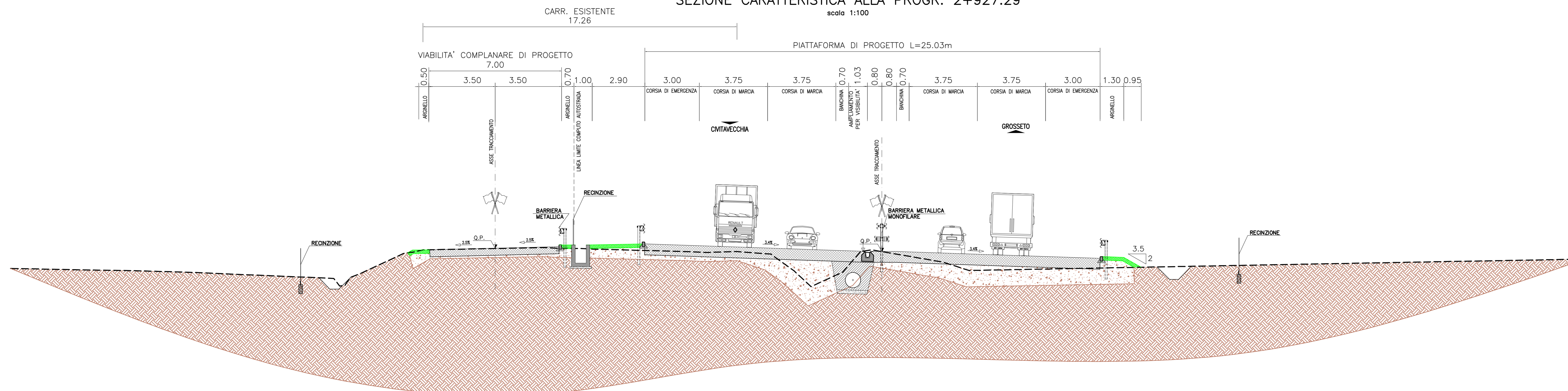


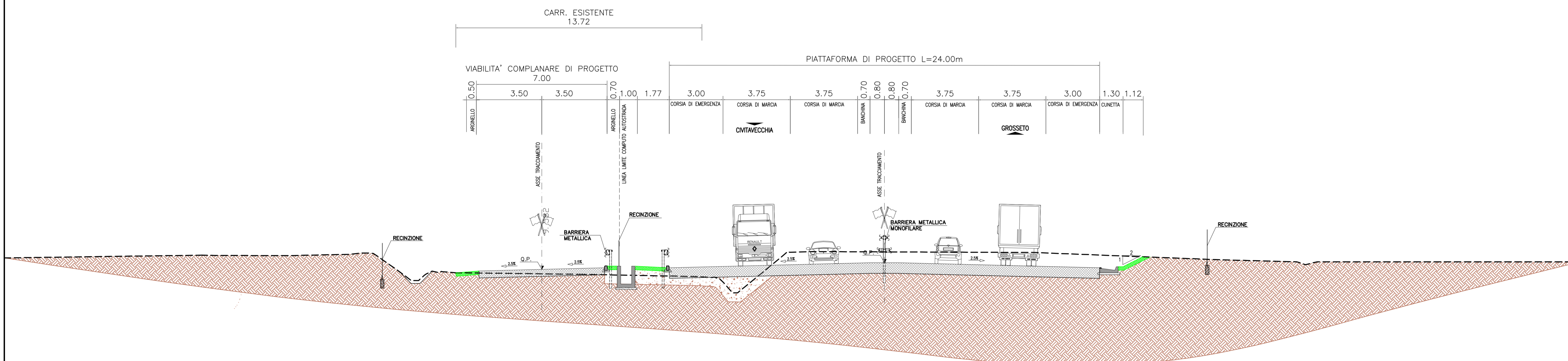
SEZIONE CARATTERISTICA ALLA PROGR. 2+927.29

scala 1:100



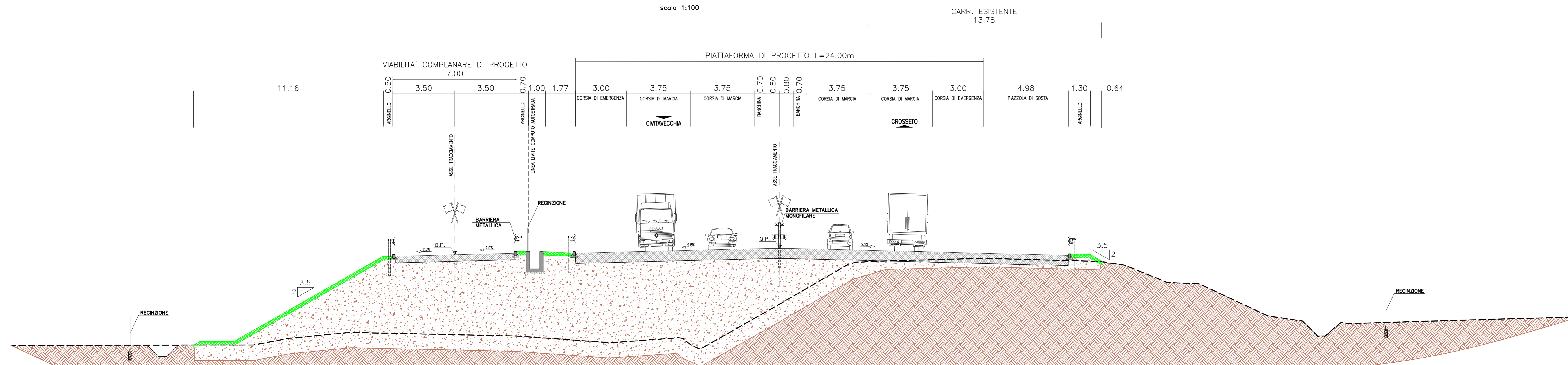
SEZIONE CARATTERISTICA ALLA PROGR. 4+135.86

scala 1:100



SEZIONE CARATTERISTICA ALLA PROGR. 5+032.61

scala 1:100



Società Autostrada Tirrenica p.A.  
GRUPPO AUTOSTRADE PER L'ITALIA S.p.A.

AUTOSTRADA (A12) : ROSIGNANO – CIVITAVECCHIA

LOTTO 4

TRATTO: GROSSETO SUD – FONTEBLANDA

PROGETTO DEFINITIVO

INFRASTRUTTURA STRATEGICA DI PREMINENTE INTERESSE NAZIONALE LE CUI PROCEDURE DI APPROVAZIONE SONO REGOLATE DALL' ART. 161 DEL D.LGS. 163/2006

AU – CORPO AUTOSTRADALE

PARTE STRADALE

SEZIONI CARATTERISTICHE  
2/5

IL RESPONSABILE PROGETTAZIONE SPECIALISTICA Ing. Massimiliano Giacobbi Ord. Pogg. Milano N. 20748 RESPONSABILE UFFICIO STD		IL RESPONSABILE INTERGRAZIONE PROIEZIONE SPECIALISTICA Ing. Massimo Ariotti Ord. Pogg. Milano N. 20513 COORDINATORE GENERALE APS		IL DIRETTORE TECNICO Ing. Maurizio Torrali Ord. Pogg. Milano N. 18482 RESPONSABILE DIREZIONE SVILUPPO INFRASTRUTTURE	
DIRETTORI ELABORAZIONI DIRETTORE Ing. Massimo Giacobbi DIRETTORE Ing. Massimo Ariotti		RILEVAMENTO Ing. Massimo Giacobbi Ing. Massimo Ariotti		DATA FEBBRAIO 2011	
CODICE COMM. 12121401		RILEVAMENTO STD501		SCALA 1:100	
COORDINATORE OPERATIVO DI PROGETTO Ing. Gianluigi Brancaccio Ord. Pogg. Roma N. 18710		VISTO DEL COMMITTENTE SAT		VISTO DEL CONCESSIONARIO Ing. Michele Angelo Parronchi O.I. Avellino N.833 Ing. Massimiliano Giacobbi - O.I. Milano N.20748	