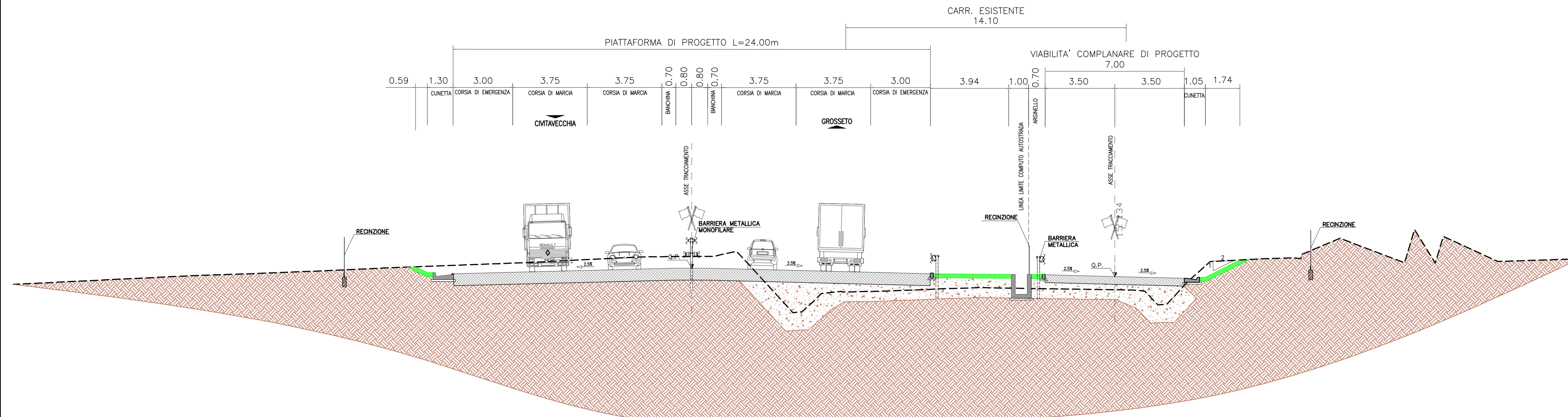
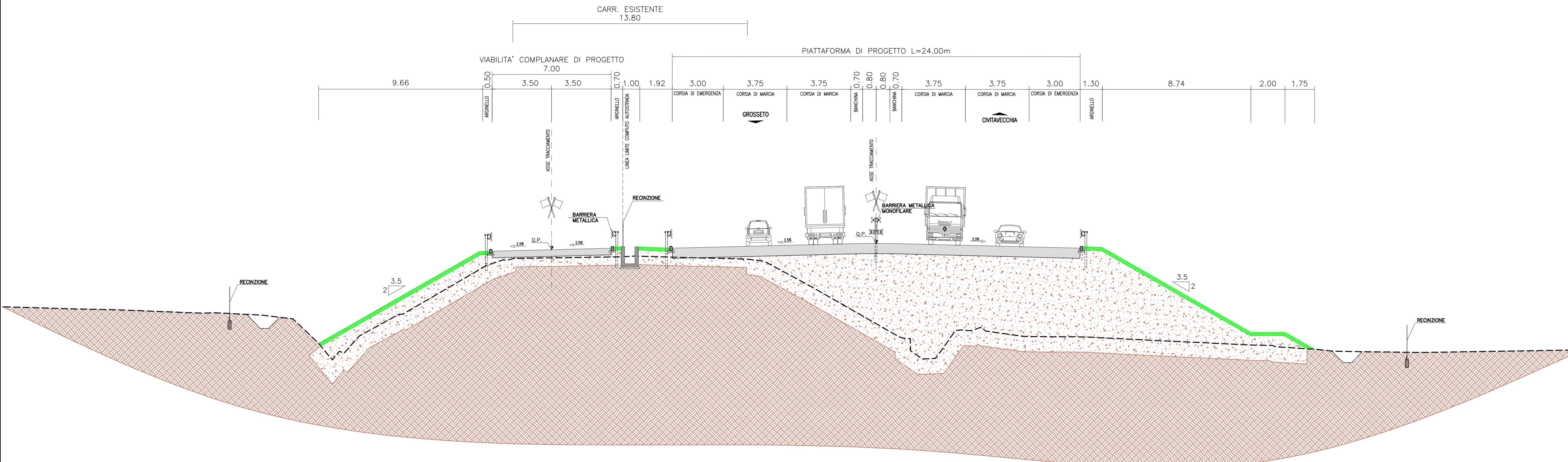


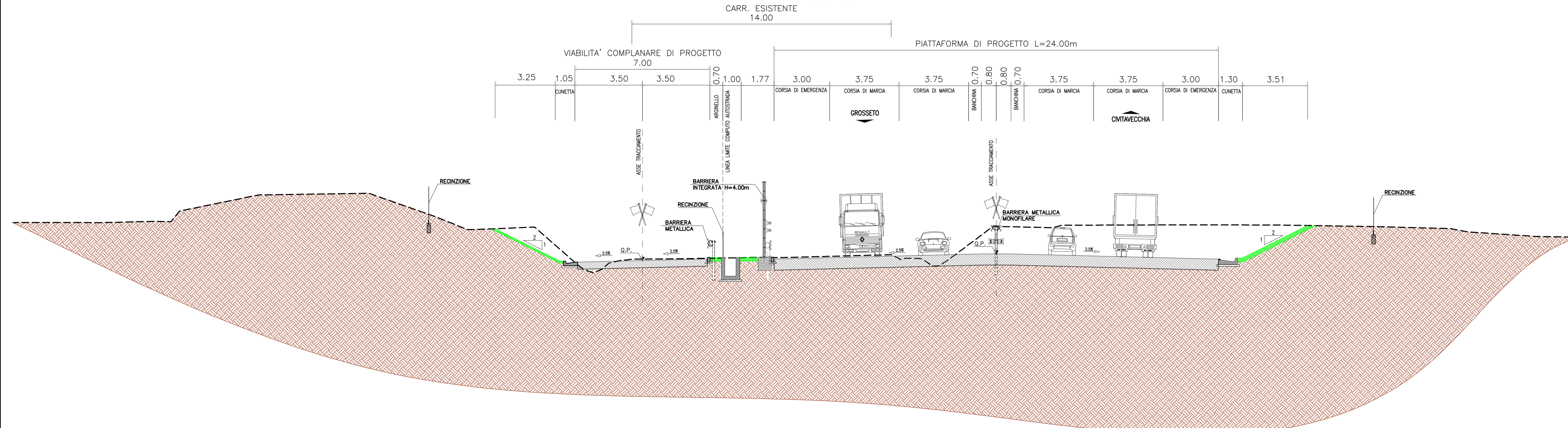
SEZIONE CARATTERISTICA ALLA PROGR. 6+155.35  
scala 1:100



SEZIONE CARATTERISTICA ALLA PROGR. 7+239.90  
scala 1:100



SEZIONE CARATTERISTICA ALLA PROGR. 8+477.03  
scala 1:100



Società Autostrada Tirrenica p.A.  
GRUPPO AUTOSTRADALE PER L'ITALIA S.p.A.

**AUTOSTRADA (A12) : ROSIGNANO – CIVITAVECCHIA**  
**LOTTO 4**

TRATTO: GROSSETO SUD – FONTEBLANDA

**PROGETTO DEFINITIVO**

INFRASTRUTTURA STRATEGICA DI PREMINENTE INTERESSE NAZIONALE LE CUI PROCEDURE DI APPROVAZIONE SONO REGOLATE DALL' ART. 161 DEL D.LGS. 163/2006

**AU – CORPO AUTOSTRADALE**

PARTE STRADALE

SEZIONI CARATTERISTICHE  
3/5

IL RESPONSABILE PROGETTAZIONE SPECIALISTICA Ing. Massimiliano Giacobbi Ord. Pogg. Milano N. 20748 RESPONSABILE UFFICIO STD		IL RESPONSABILE INTERAZIONE PROIEZIONE SPECIALISTICA Ing. Assessorio AET Ord. Pogg. Milano N. 20013 COORDINATORE GENERALE APS		IL DIRETTORE TECNICO Ing. Maurizio Torrali Ord. Pogg. Milano N. 16492 RESPONSABILE DIREZIONE SVILUPPO INFRASTRUTTURE	
DIRETTORE ELABORAZIONE Ing. Massimo... 12/12/14 01		RILEVAMENTO Ing. Massimo... STD 502		DATA FEBBRAIO 2011	
COORDINATORE A CURA DI Ing. Massimo...		COORDINATORE UFFICIO A CURA DI Ing. Massimo...		COORDINATORE UFFICIO A CURA DI Ing. Massimo...	
RESPONSABILE DI CONFERENZA Ing. Gianluigi Brancaccio Ord. Pogg. Roma N. 18710		VISTO DEL COMMITTENTE SAT		VISTO DEL CONCESSIONARIO SAT	