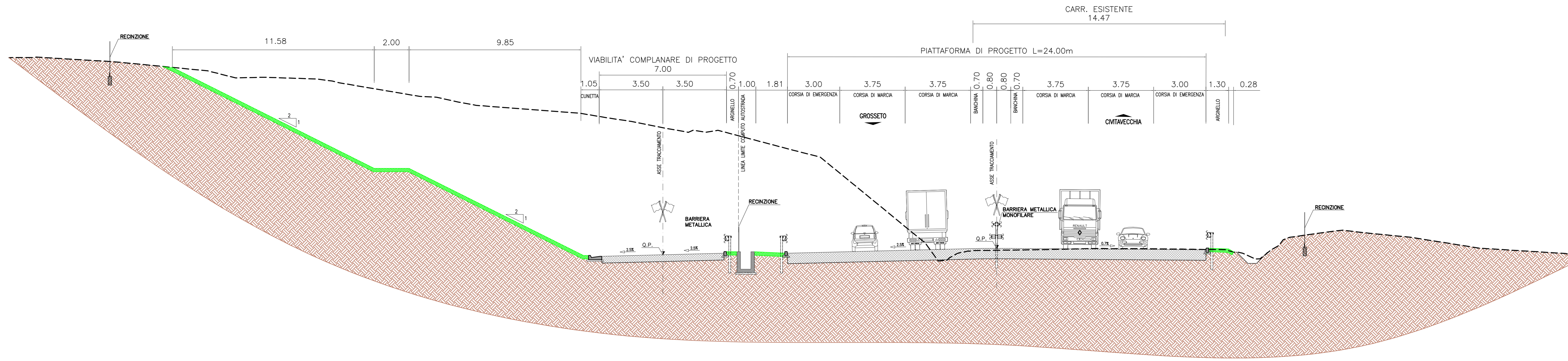
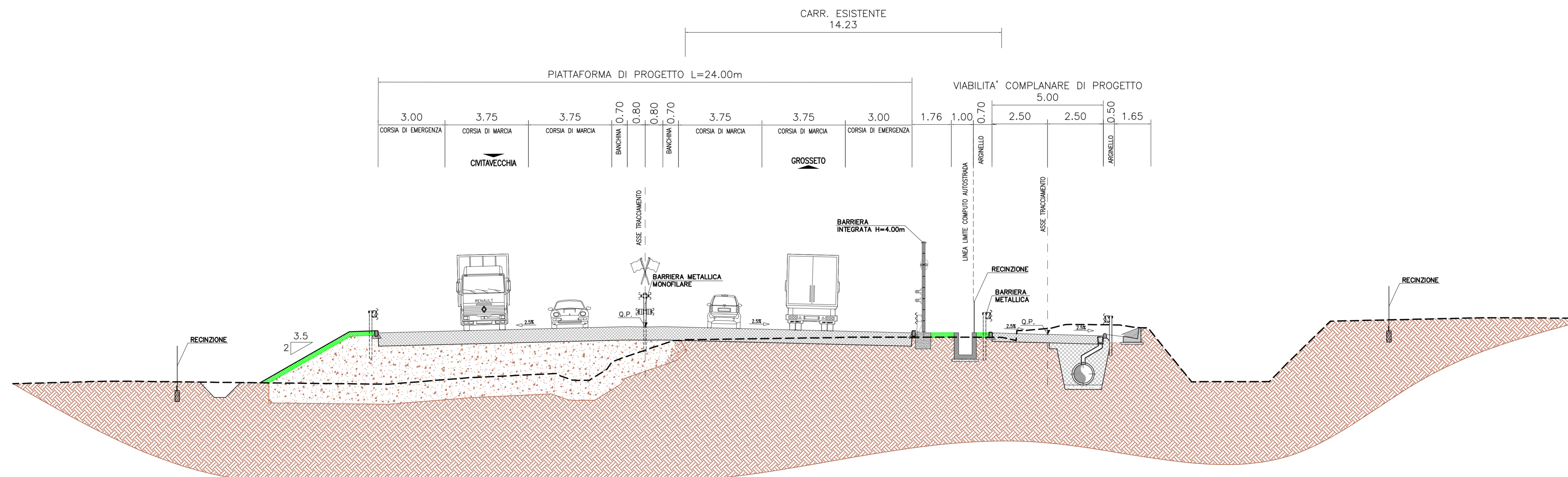


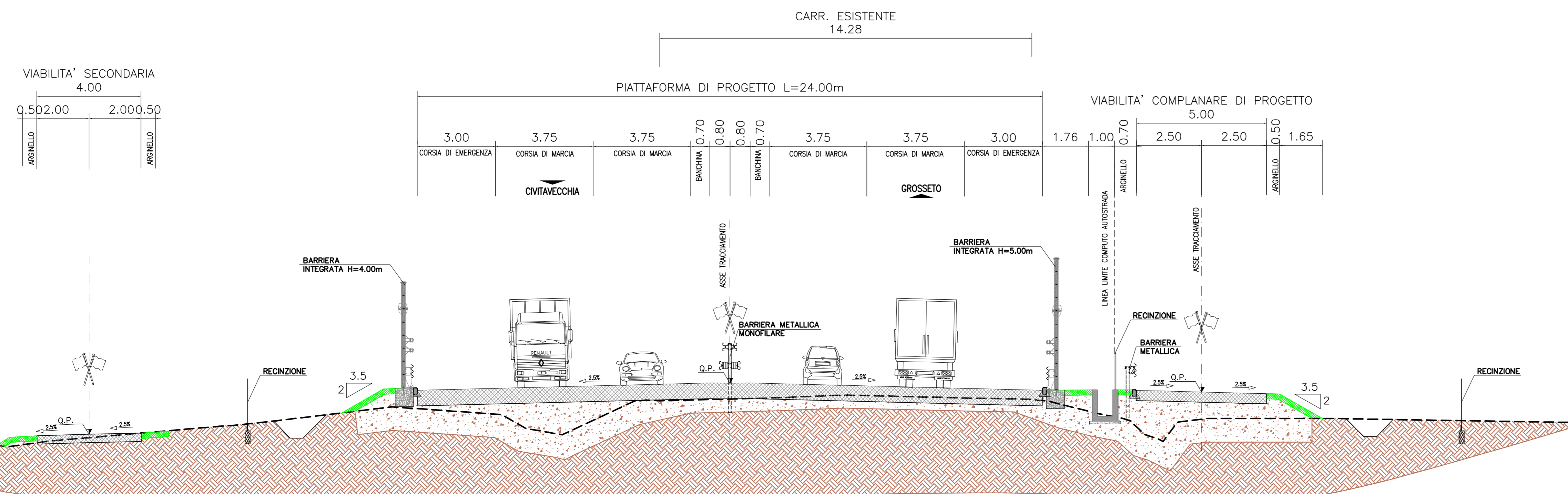
SEZIONE CARATTERISTICA ALLA PROGR. 12+679.74
scala 1:100



SEZIONE CARATTERISTICA ALLA PROGR. 14+108.00
scala 1:100



SEZIONE CARATTERISTICA ALLA PROGR. 15+470.73
scala 1:100



Società Autostrada Tirrenica p.A.
GRUPPO AUTOSTRADALE PER L'ITALIA S.p.A.

AUTOSTRADA (A12) : ROSIGNANO – CIVITAVECCHIA
LOTTO 4
TRATTO: GROSSETO SUD – FONTEBLANDA
PROGETTO DEFINITIVO
INFRASTRUTTURA STRATEGICA DI PREMINENTE INTERESSE NAZIONALE LE CUI PROCEDURE DI APPROVAZIONE SONO REGOLATE DALL' ART. 161 DEL D.LGS. 163/2006

AU – CORPO AUTOSTRADALE
PARTE STRADALE
SEZIONI CARATTERISTICHE
5/5

IL RESPONSABILE PROGETTAZIONE SPECIALISTICA Ing. Massimiliano Giacobbi RESPONSABILE UFFICIO STD		IL RESPONSABILE INTERGRAZIONE PRESSIONI SPECIALISTICHE Ing. Massimo Neri COORDINATORE GENERALE UPS		IL DIRETTORE TECNICO Ing. Maurizio Torrali RESPONSABILE DIREZIONE SVILUPPO INFRASTRUTTURE	
SEZIONAMENTO ELABORATO DIRETTORE codice contratto 12121401	RILEVAMENTO data FEBBRAIO 2011	REVISIONE n. 0010	DATA FEBBRAIO 2011		
CODIFICAZIONE A CURA DI STD504		SCALA 1:100			
COORDINATORE OPERATIVO DI PROGETTO Ing. Gianluigi Brancaccio Ord. Ingg. Roma N. 19710		VISTO DEL COMMITTENTE SAT		VISTO DEL CONCESSIONARIO Ing. Michele Angelo Parronchi O.I. Avellino N.833 Ing. Massimiliano Giacobbi - O.I. Milano N.20746	

IL PRESENTE DOCUMENTO NON PUO' ESSERE COPIATO, RIPRODOTTO O TRASMESSO IN QUALSIASI MODO, SENZA IL CONSENSO SCRITTO DELLO STUDIO. E' vietata espressamente la ristampa o l'uso non autorizzato senza permesso scritto dalla SAT. I diritti sono riservati. Il presente documento e' un prodotto di SAT.