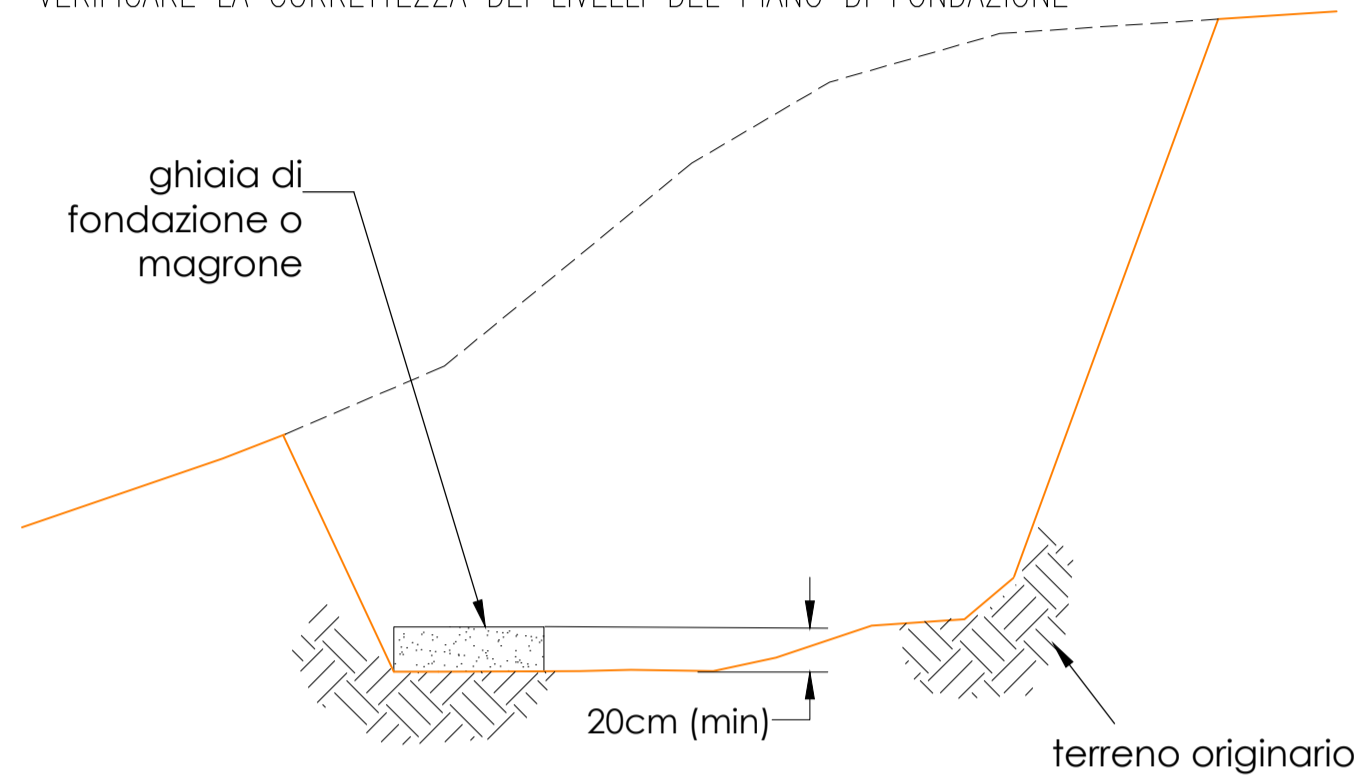


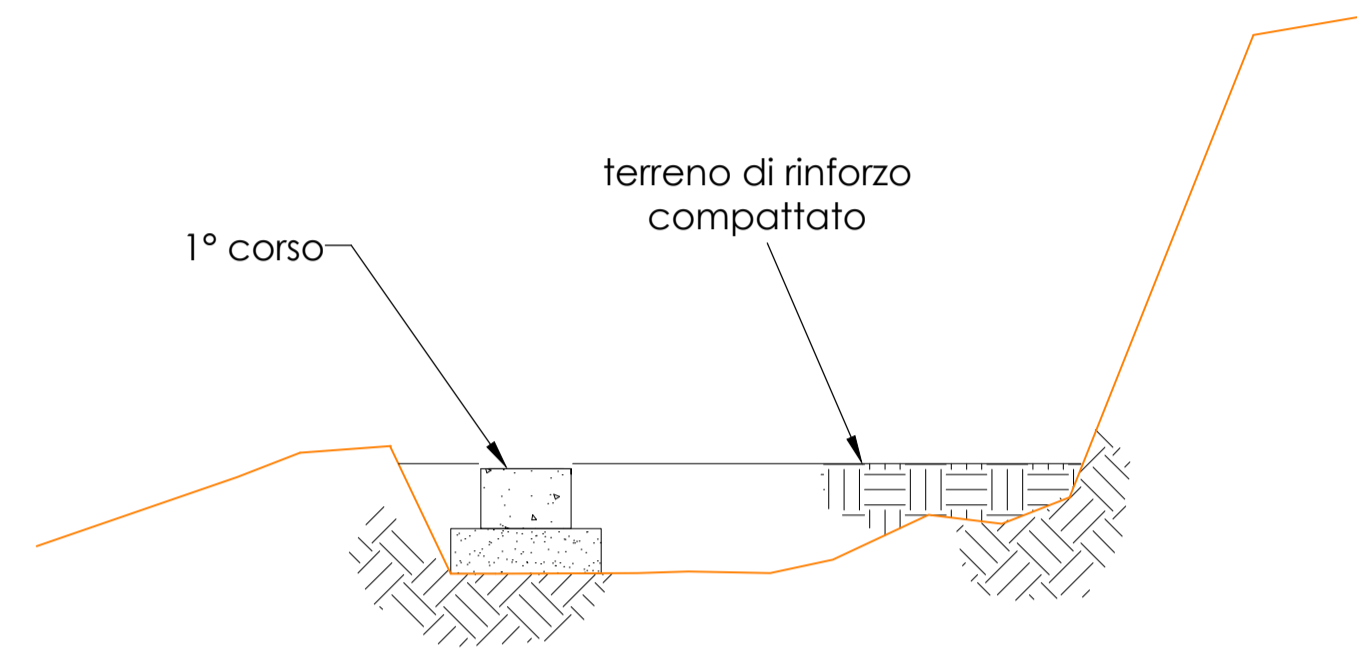
SCHEMI GENERALI

- ESEGUIRE UNO SCAVO A SEZIONE RISTRETTA PER CREARE LA TRINCEA DI FONDAZIONE PER L'AMMORSAMENTO DELLA MURATURA
- RIMUOVERE OGNI MATERIALE ORGANICO RESIDUO, EVENTUALE TERRENO NON IDONEO E COMPATTARE MECCANICAMENTE
- RIPORTARE E COMPATTARE IL MATERIALE GRANULARE DI FONDAZIONE FINO A CREARE UNA SEZIONE DI FONDAZIONE CON SEZIONE 20x60cm
- IN ALTERNATIVA CREARE UN BASAMENTO IN CLS MAGRO (MAGRONE)
- VERIFICARE LA CORRETTEZZA DEI LIVELLI DEL PIANO DI FONDAZIONE



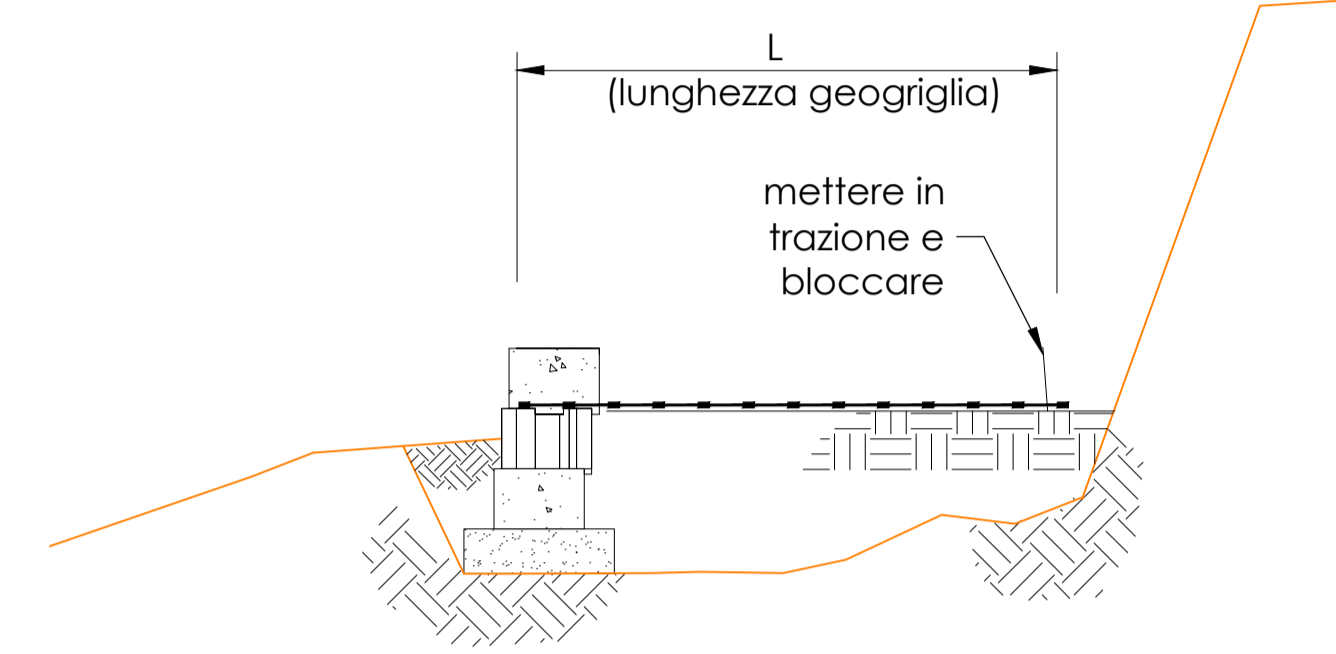
FASE 1

- CONTROLLARE IL TRACCIAMENTO GENERALE DELLA MURATURA
- POSARE IL PRIMO CORSO VERIFICANDO IL LIVELLO DEGLI ELEMENTI DEL PRIMO CORSO
- ALLINEARE IL LATO POSTERIORE DEI BLOCCHI PER ASSICURARE LA UNA POSA PERFETTAMENTE RETTILINEA
- POSARE I BLOCCHI UNO APPOGGIATO ALL'ALTRO
- RIPORTARE A COMPATTARE MECCANICAMENTE, A TERGO DEI BLOCCHI, IL TERRENO DI RINFORZO (MAX 20cm ALLA VOLTA)
- PULIRE LA SOMMITA DEI BLOCCHI
- VERIFICARE ULTERIORMENTE IL LIVELLO DI POSA



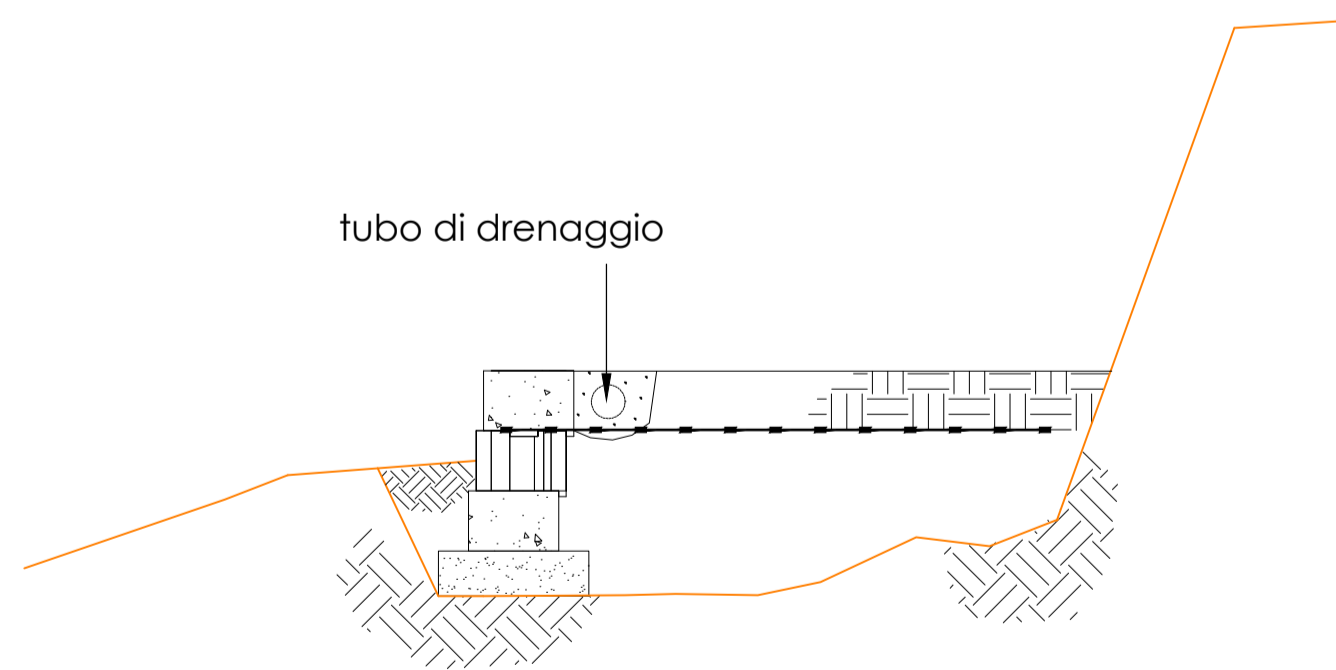
FASE 2

- INSTALLARE IL CORSO SUCCESSIVO SOVRAPPONENDO IL CENTRO DEI BLOCCHI IN PROSSIMITA' DELLA FUGA DEI BLOCCHI SOTTOSTANTI
- RIPORTARE A COMPATTARE MECCANICAMENTE, A TERGO DEI BLOCCHI, IL TERRENO DI RINFORZO (MAX 20cm ALLA VOLTA)
- CONTINUARE LA POSA FINO AL LIVELLO IN CUI E' PREVISTA LA GEOGRIGLIA
- POSIZIONARE LA GEOGRIGLIA (ATTENZIONE ALLA DIREZIONE DI POSA)
- POSIZIONARE IL CORSO SUCCESSIVO SULLA GEOGRIGLIA
- METTERE IN TENSIONE MANUALMENTE LA GEOGRIGLIA E BLOCCARLA A MONTE
- RIPORTARE E COMPATTARE MECCANICAMENTE (SULLA GEOGRIGLIA) IL TERRENO DI RINFORZO



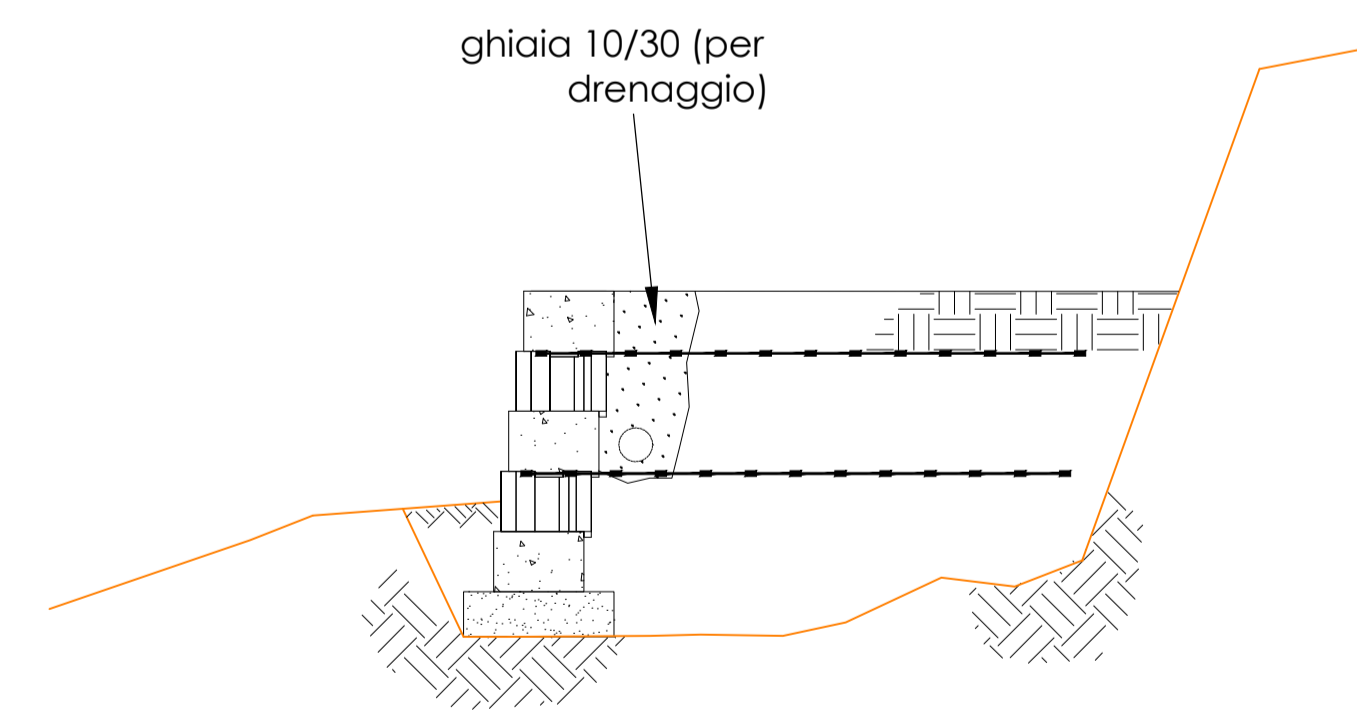
FASE 3

- POSIZIONARE IDONEO TUBO DI DRENAGGIO SU LETTO DI GHIAIA (PEZZATURA 10/30)
- RIPORTARE E COMPATTARE 30cm DI GHIAIA A TERGO DEI BLOCCHI
- RIPORTARE A COMPATTARE MECCANICAMENTE, A TERGO DEI BLOCCHI, IL TERRENO DI RINFORZO (MAX 20cm ALLA VOLTA)
- POSARE TUTTI I CORSI SUCCESSIVI NEL MODO PREVISTO NELLA FASE 3



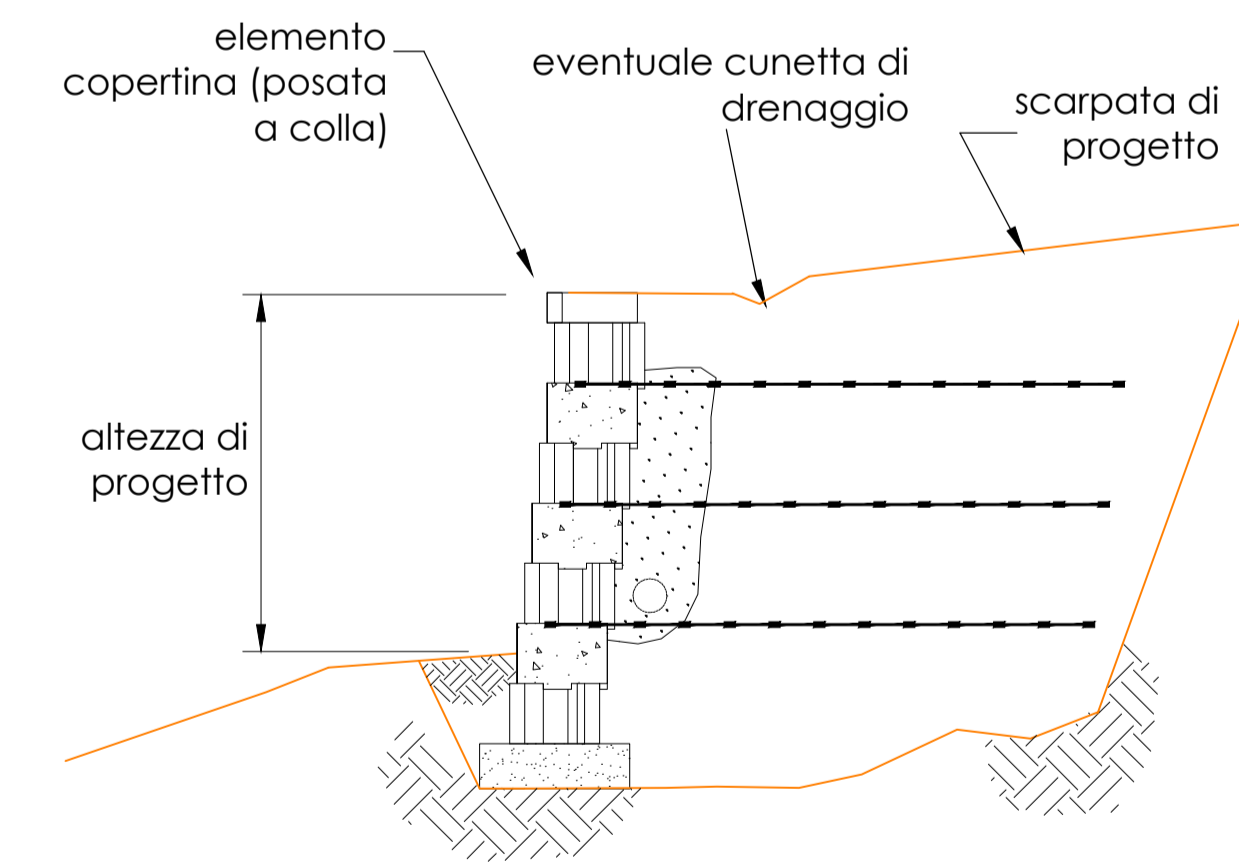
FASE 4

- CONTINUARE LA COSTRUZIONE DEL MURO FINO ALL'ALTEZZA DI PROGETTO
- POSIZIONARE I VARI STRATI DI GEOGRIGLIA CONTROLLANDO LA LORO QUOTA E LUNGHEZZA PREVISTA IN PROGETTO
- RIPETERE QUANTO PREVISTO NELLE FASI 3 E 4

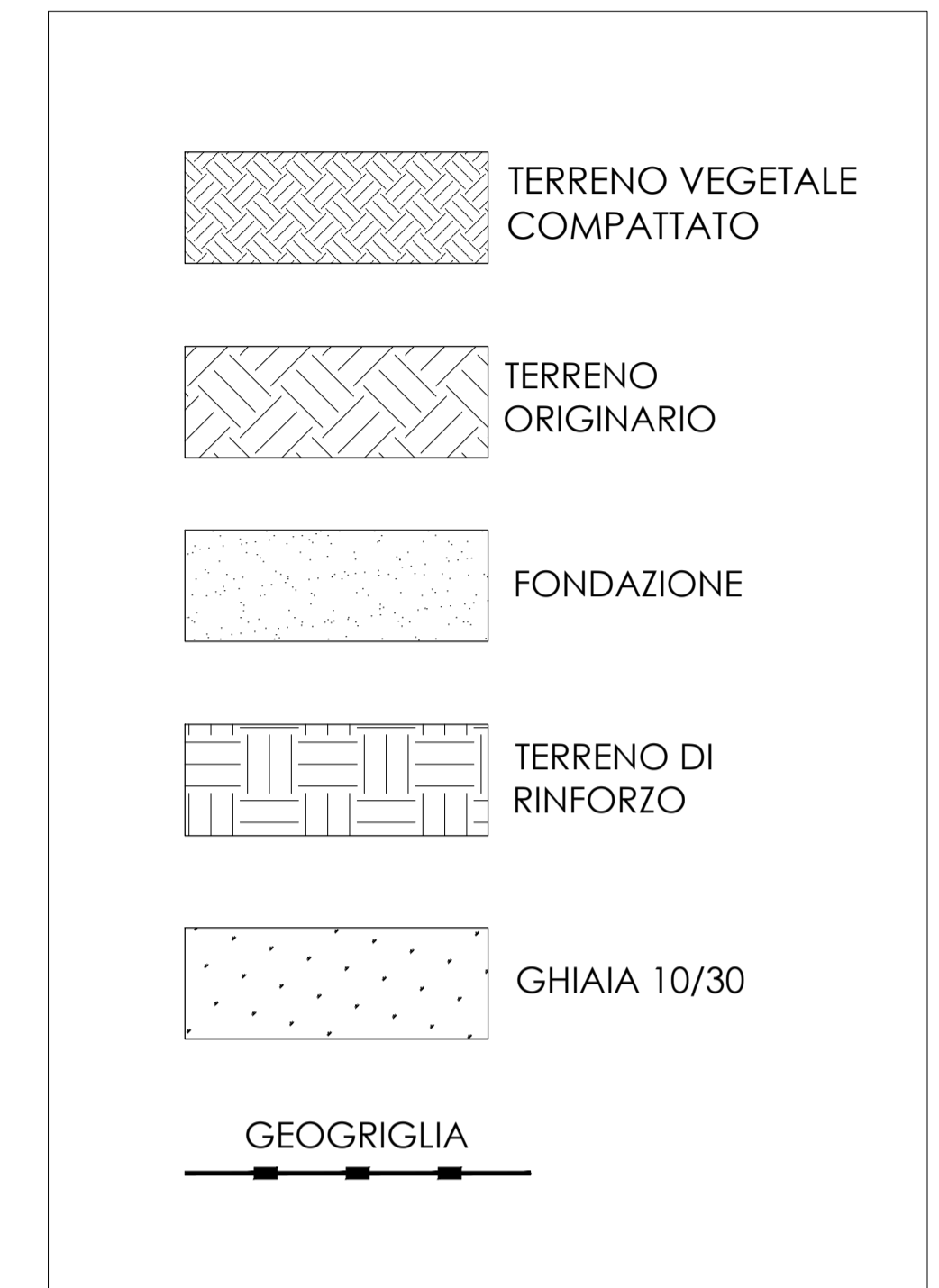


FASE 5

- RIPETERE LE FASI 3 - 4 - 5 FINO ALL'ALTEZZA DI PROGETTO
- POSARE LA COPERTINA ROCKWOOD CON ADESIVO SPECIALE DA ESTERNI
- RIPORTARE IL TERRENO VEGETALE DI COPERTURA FINALE ED ESEGUIRE EVENTUALI ALTRE OPERE DI DRENAGGIO



FASE 6



ANAS S.P.A.

AUTOSTRADA A4 - VARIANTE DI MESTRE

PASSANTE

AUTOSTRADALE

(L.443/2001 D.Lgs. 20.08.2002 N°190)

PROGETTO ESECUTIVO

C.U.P. D51804000060001

IL RESPONSABILE DEL PROCEDIMENTO

GENERAL CONTRACTOR

Passante di Mestre s.c.p.a.

DIREZIONE LAVORI

PROGETTAZIONE ESECUTIVA

CONSULENZA STRUTTURE: **SIST** Studio di Progettazione Strutturale Organici & Bionici

CONSULENZA IMPIANTI: **SINT** Ingegneria

RESPONSABILE DEL PROGETTO: **ZOLLET** Lucio 138

IL RESPONSABILE DEL PROCEDIMENTO

PROGETTO STRADALE

CASELLO DI MARTELLAGO-SCORZE' E VIABILITA' DI COLLEGAMENTO

MURI SCAVALCO PROFILO A - FASI COSTRUTTIVE

CODICE DOCUMENTO

ZLT.5E2.B3507E.PE.FA.001.00

IL RESPONSABILE DEL PROCEDIMENTO

CODIFICA WBS

B3507E

IL RESPONSABILE DEL PROCEDIMENTO

REV.	DATA	DESCRIZIONE	REDATTO	CONTROLLATO	APPROVATO	TAVOLA
00	07/12	EMMISSIONE UFFICIALE	BONA	ZANCHETTIN	ZOLLET	B3507E.PE.FA.001
01						SCALA
02						VARIE
03						SCAD
04						ACAD2004
						<p>NOME FILE: ZLT.5E2.B3507E.PE.FA.001.00.dwg</p>