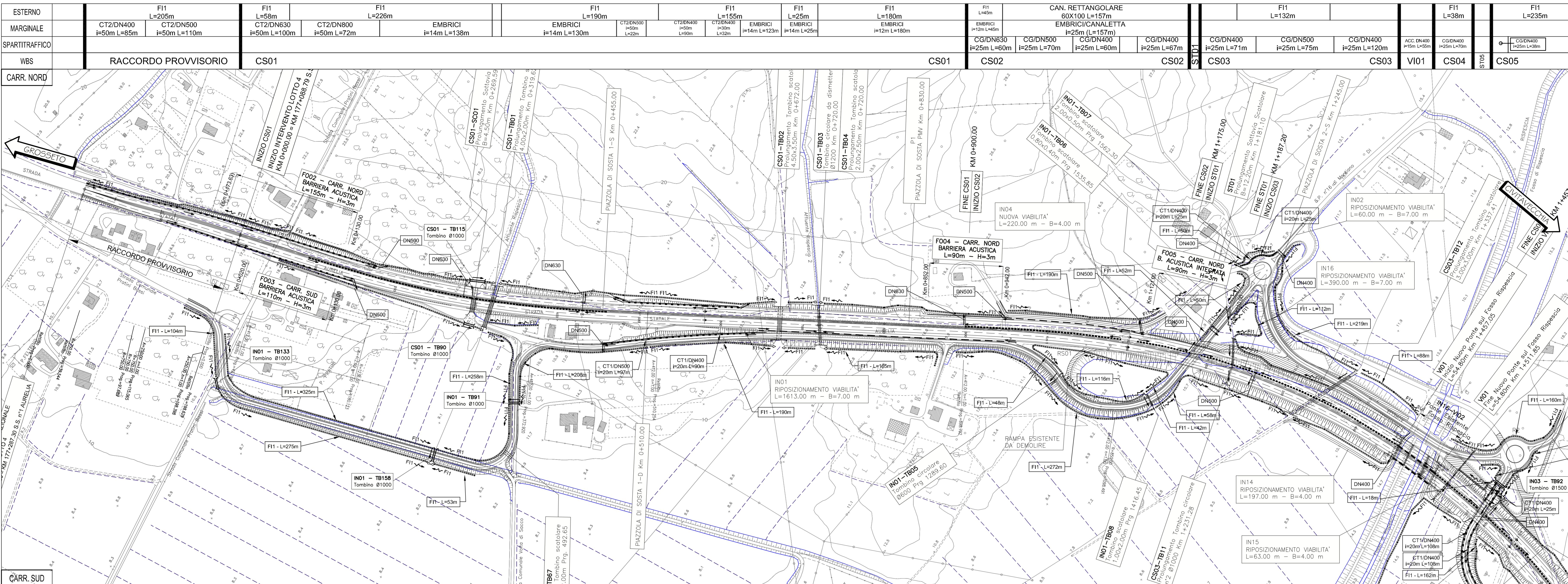
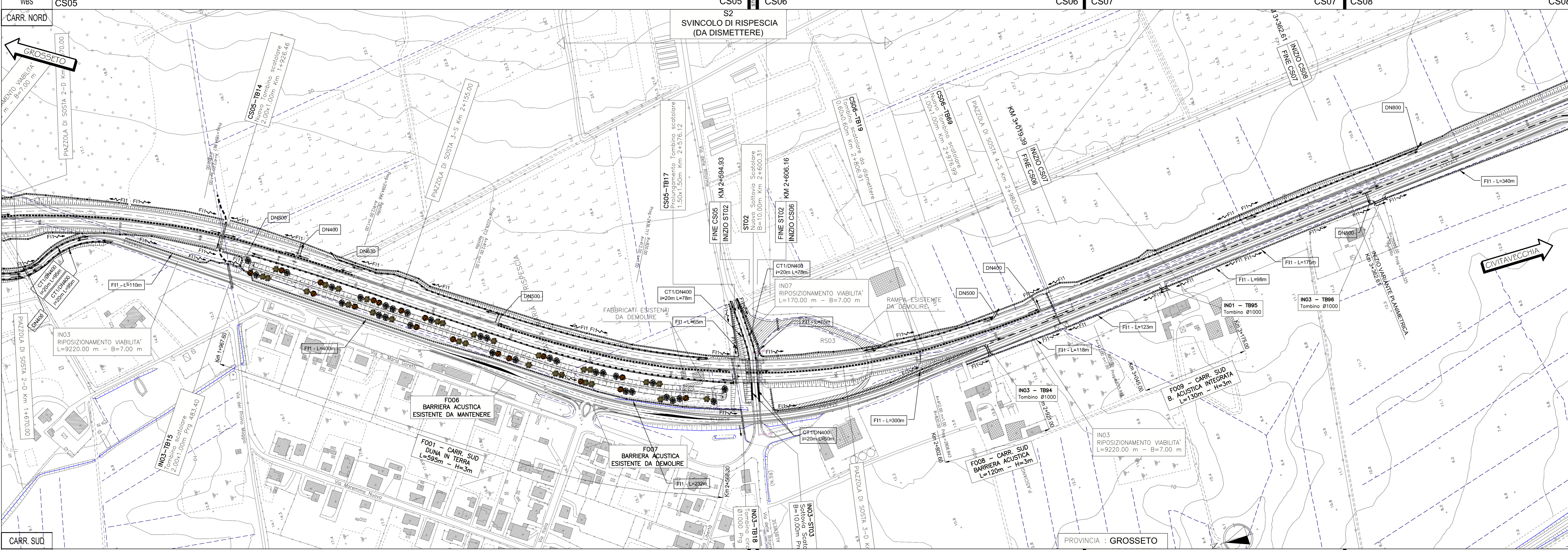


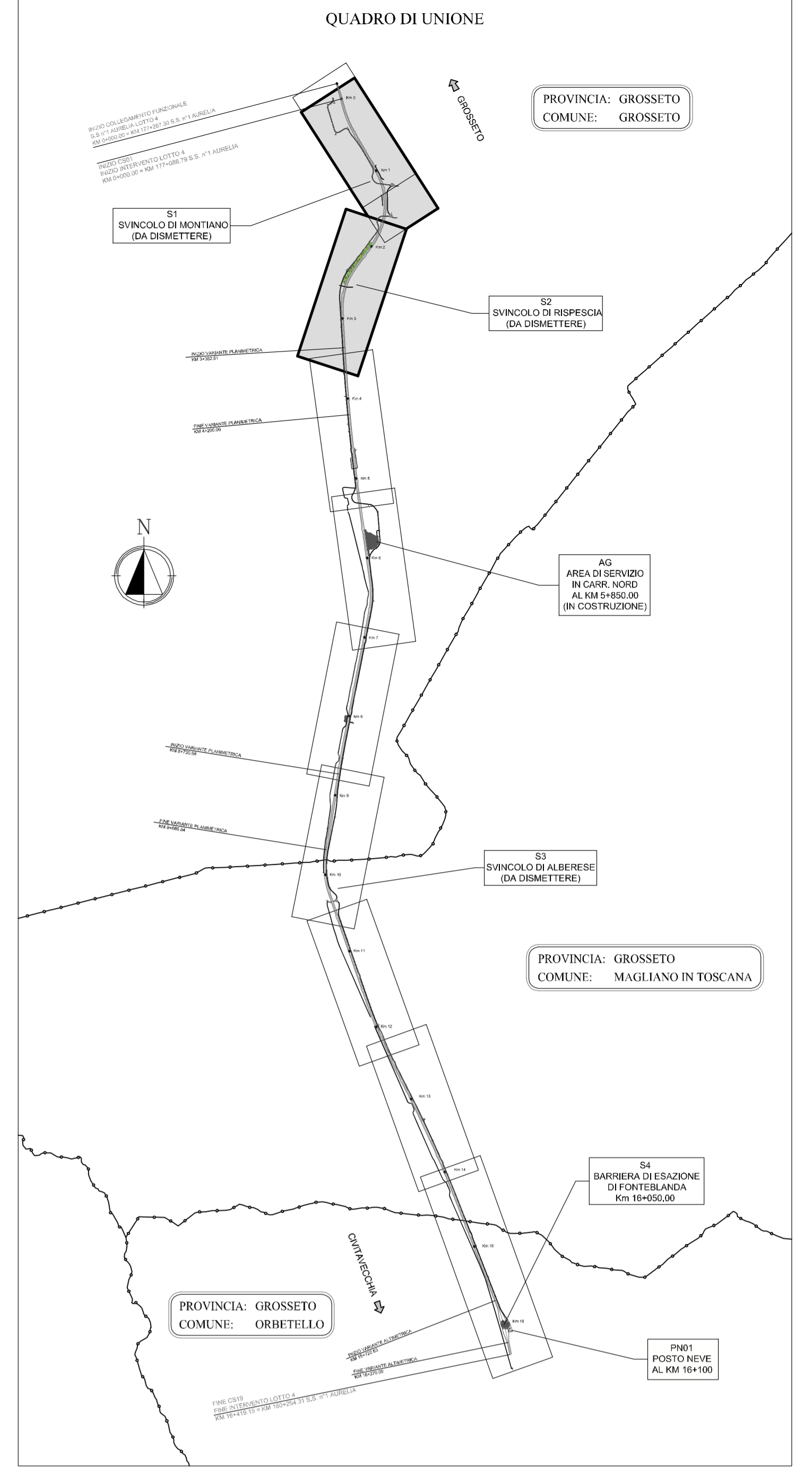
Planimetria di progetto Scala 1:2000



ESTERNO	F11 L=205m	F11 L=59m	F11 L=226m	F11 L=190m	F11 L=155m	F11 L=142m	F11 L=180m	F11 L=180m	F11 L=132m	F11 L=38m	F11 L=235m
MARGINALE	CT2/DN400 i=50m L=85m	CT2/DN500 i=50m L=110m	CT2/DN630 i=50m L=100m	CT2/DN800 i=50m L=72m	EMBRICI i=14m L=138m	EMBRICI i=14m L=130m	EMBRICI i=14m L=123m	EMBRICI i=14m L=125m	EMBRICI i=12m L=163m	EMBRICI i=17m L=132m	EMBRICI i=20m L=128m
SPARTITRAFFICO	RACCORDO PROVVISORIO		CS01		CS01		CS02		CS03		VI01
WBS	RACCORDO PROVVISORIO		CS01		CS01		CS02		CS03		CS04
CARR. NORD	RACCORDO PROVVISORIO		CS01		CS01		CS02		CS03		CS05



ESTERNO	F11 L=235m	F11 L=116m	F11 L=148m	F11 L=298m	F11 L=186m	F11 L=125m	F11 L=169m	F11 L=67m	F11 L=40m	F11 L=20m	F11 L=200m	F11 L=130m	F11 L=105m	F11 L=281m	F11 L=240m
MARGINALE	CG/DN400 i=25m L=90m	CT2/DN500 i=50m L=80m	CT2/DN630 i=50m L=70m	EMBRICI i=25m L=80m	EMBRICI i=25m L=90m	EMBRICI i=20m L=125m	EMBRICI i=20m L=130m	EMBRICI i=20m L=142m	EMBRICI i=20m L=142m	EMBRICI i=20m L=142m	EMBRICI i=20m L=142m	EMBRICI i=20m L=142m	EMBRICI i=20m L=142m	EMBRICI i=20m L=142m	EMBRICI i=20m L=142m
SPARTITRAFFICO	RACCORDO PROVVISORIO		CS01		CS01		CS02		CS03		CS03		VI01	CS04	CS05
WBS	RACCORDO PROVVISORIO		CS01		CS01		CS02		CS03		CS03		VI01	CS04	CS05
CARR. SUD	RACCORDO PROVVISORIO		CS01		CS01		CS02		CS03		CS03		VI01	CS04	CS05



LEGENDA PLANIMETRIE IDRAULICHE	
	IMPIUVIO
	COLMO
	DIREZIONE DEFUSSO
	RECAPITI
CANALIZZAZIONI	
	CUNETTA TRIANGOLARE CON COLLETTORE
	CANALETTA CON GRIGLIA COLLETTORE
	FOSSO INERBITO
	FOSSO RIVESTITO
	COLLETTORE IN C.A.V. DN (mm)
	COLLETTORE IN PP DN (mm)
	COLLETTORE IN PEAD DN (mm)
	CANALETTA RETTANGOLARE IN C.A. 60X100
	CANALETTA RETTANGOLARE IN C.A. 50X50
	COLLETTORE IN ACCIAIO DN (mm)
	ATTRAVERSAMENTO STRADALE
MANUFATTI	
	CADITOIA PER PIAZZALE
	DISOLEATORE
POZZETTI DI ISPEZIONE CANALLETTE GRIGLIE DISPOSTI AD INTERASSE I = 50m	
DISCENDENTI CANALLETTE GRIGLIE DISPOSTI AD INTERASSE I = 25m	

**Società Autostrada Tirrenica p.A.**  
GRUPPO AUTOSTRADE PER LITALIA S.p.A.

**AUTOSTRADA (A12) : ROSIGNANO – CIVITAVECCHIA**  
LOTTO 4  
TRATTO: GROSSETO SUD – FONTEBLANDA

**PROGETTO DEFINITIVO**  
INFRASTRUTTURA STRATEGICA DI PREMINENTE INTERESSE NAZIONALE LE CUI PROCEDURE DI APPROVAZIONE SONO REGolate DALL' ART. 161 DEL D.LGS. 163/2006

**AU – CORPO AUTOSTRADALE**  
IDROLOGIA E IDRAULICA  
SISTEMA DI DRENAGGIO CORPO AUTOSTRADALE  
PLANIMETRIA IDRAULICA  
DAL KM 0+000.00 AL KM 3+500.00

IL RESPONSABILE PROGETTAZIONE SPECIALE Ing. Massimo Neri	IL RESPONSABILE INTEGRAZIONE PRESSIONI SPECIALISTICA Ing. Massimo Neri	IL DIRETTORE TECNICO Ing. Massimo Neri
COORDINATORE A CURA DI	COORDINATORE GENERALE APS	RESPONSABILE DIREZIONE DALL'OPERE INFRASTRUTTURE

REVISIONI (ELABORAZIONI)	DATA	REVISIONE
12121401	DR102	1
SCALA: 1:2000		

INGEGNERIA <b>spea</b>	INGEGNERIA <b>ingegneria europea</b>	ING. Lino Bezzicovich - O.I. Milano N. 22685
CONFERMAZIONE A CURA DI	IL RESPONSABILE LAVORAZIONE	Ing. Maurizio Torresi - O.I. Milano N. 16492
RESPONSABILE DI COMESHA Ing. Gianluigi Brancaccio Ore. Reg. Roma N. 18710	VISTO DEL COMMITTENTE 	VISTO DEL CONCESSIONARIO 