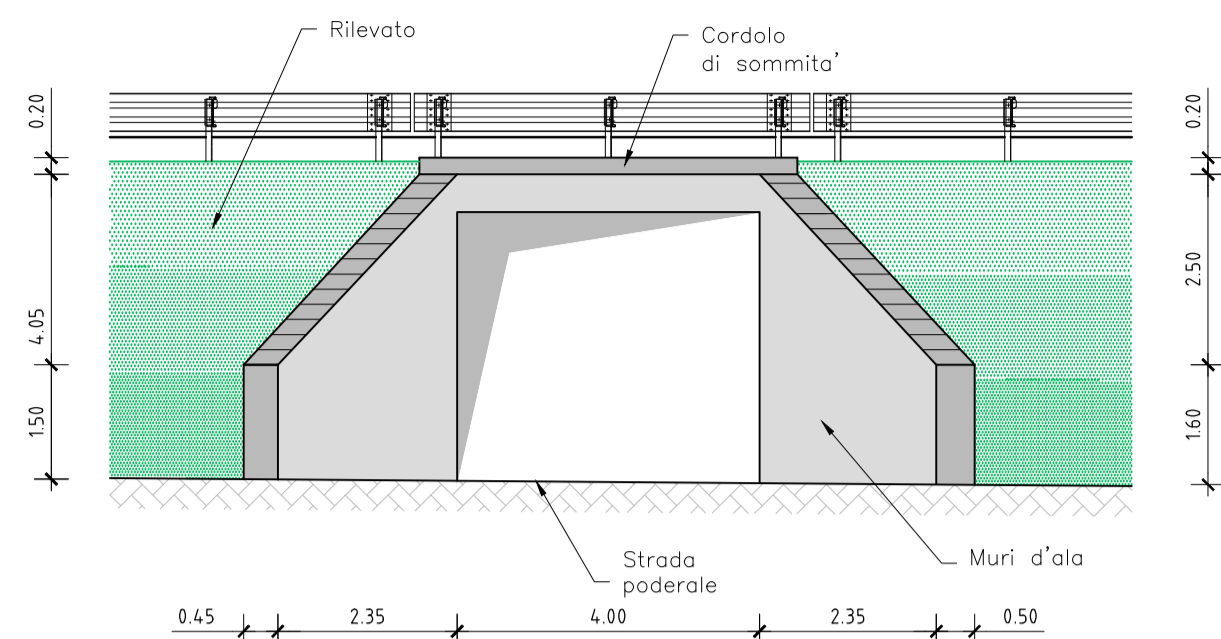


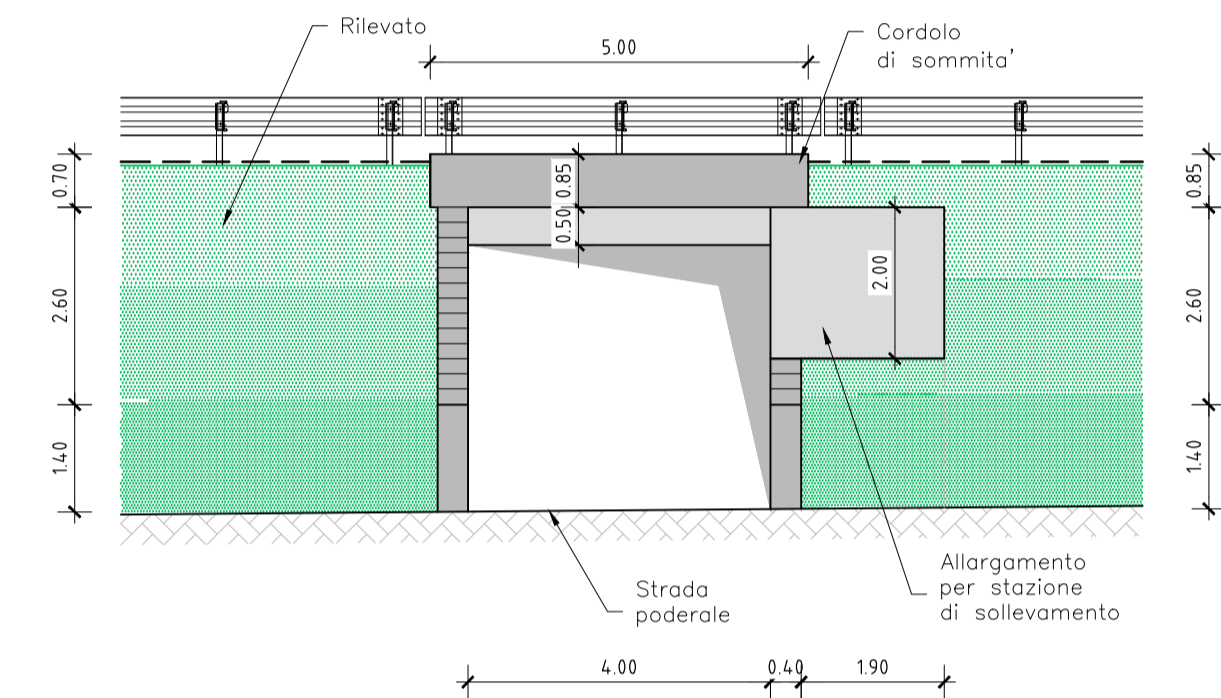
**PROSPETTO NORD**

scala 1:100



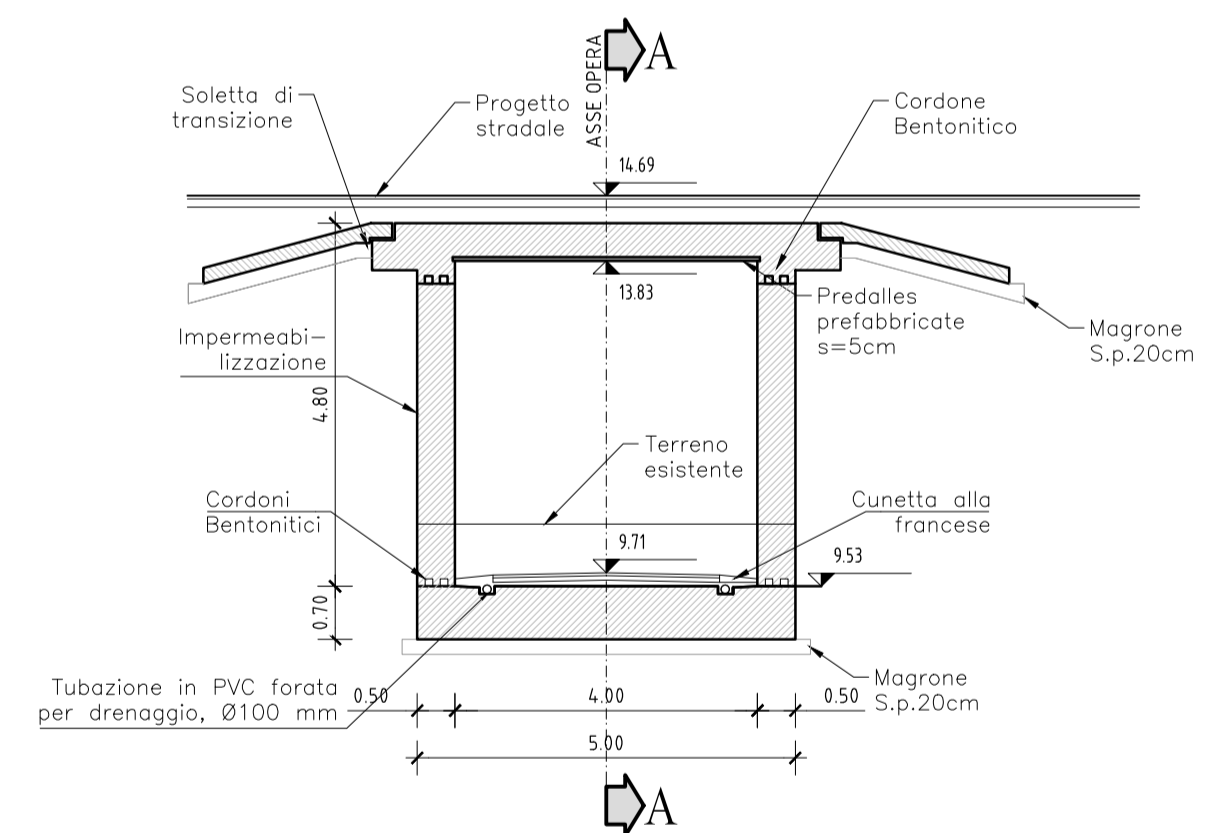
**PROSPETTO SUD**

scala 1:100



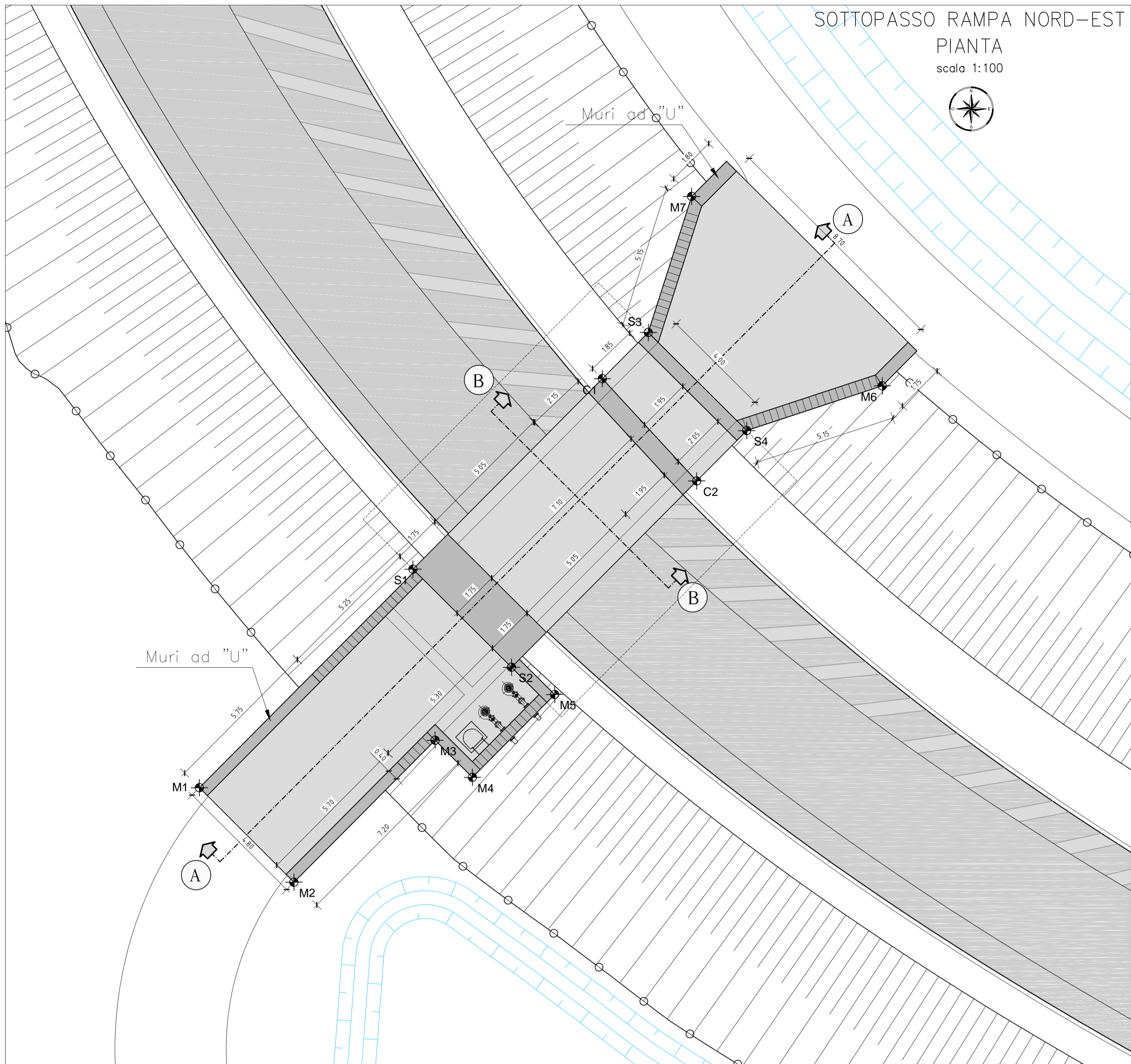
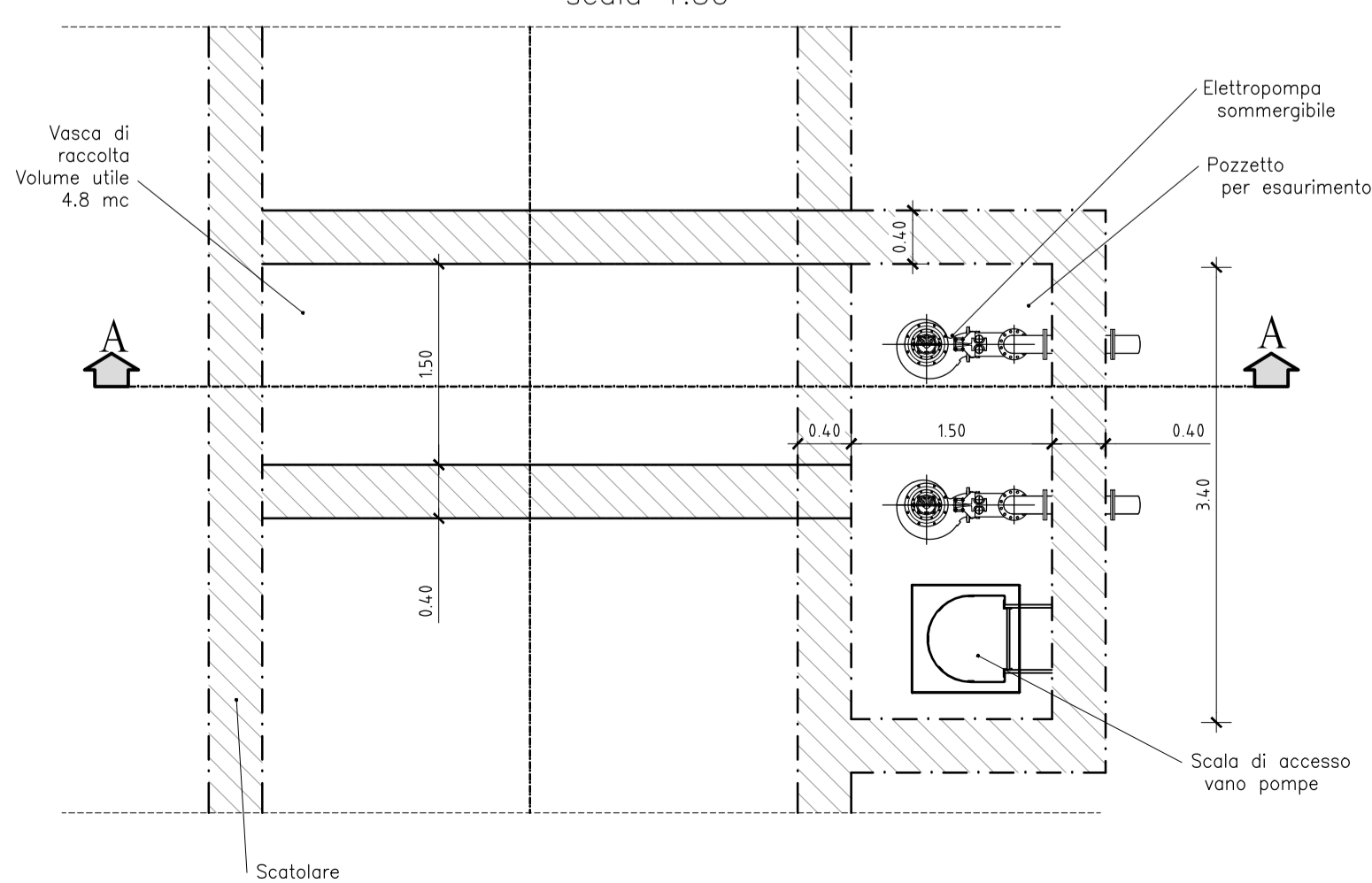
**SEZIONE B-B**

scala 1:100



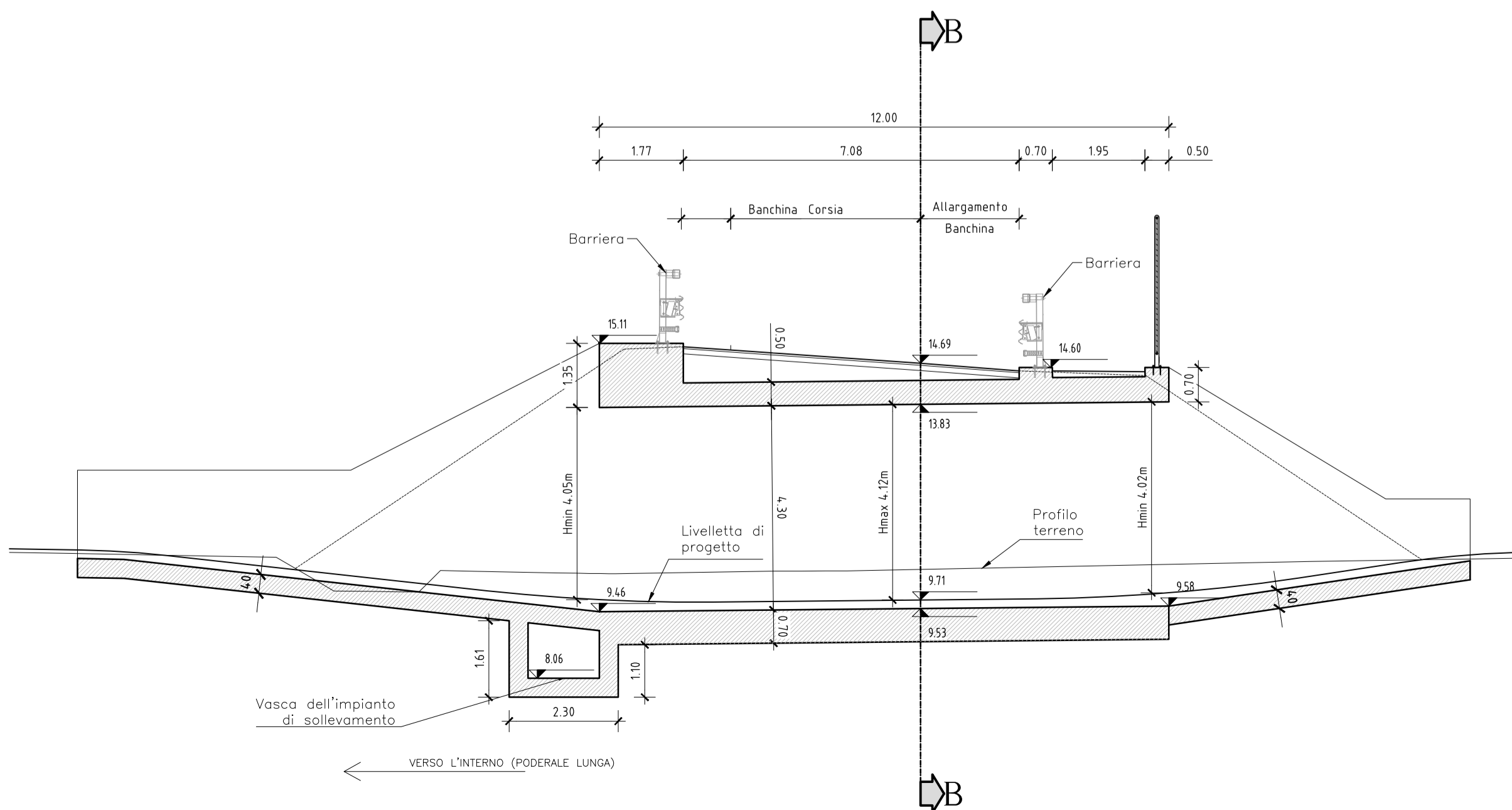
**PARTICOLARE ALLOGGIO IMPIANTI**

scala 1:50



**SEZIONE A-A**

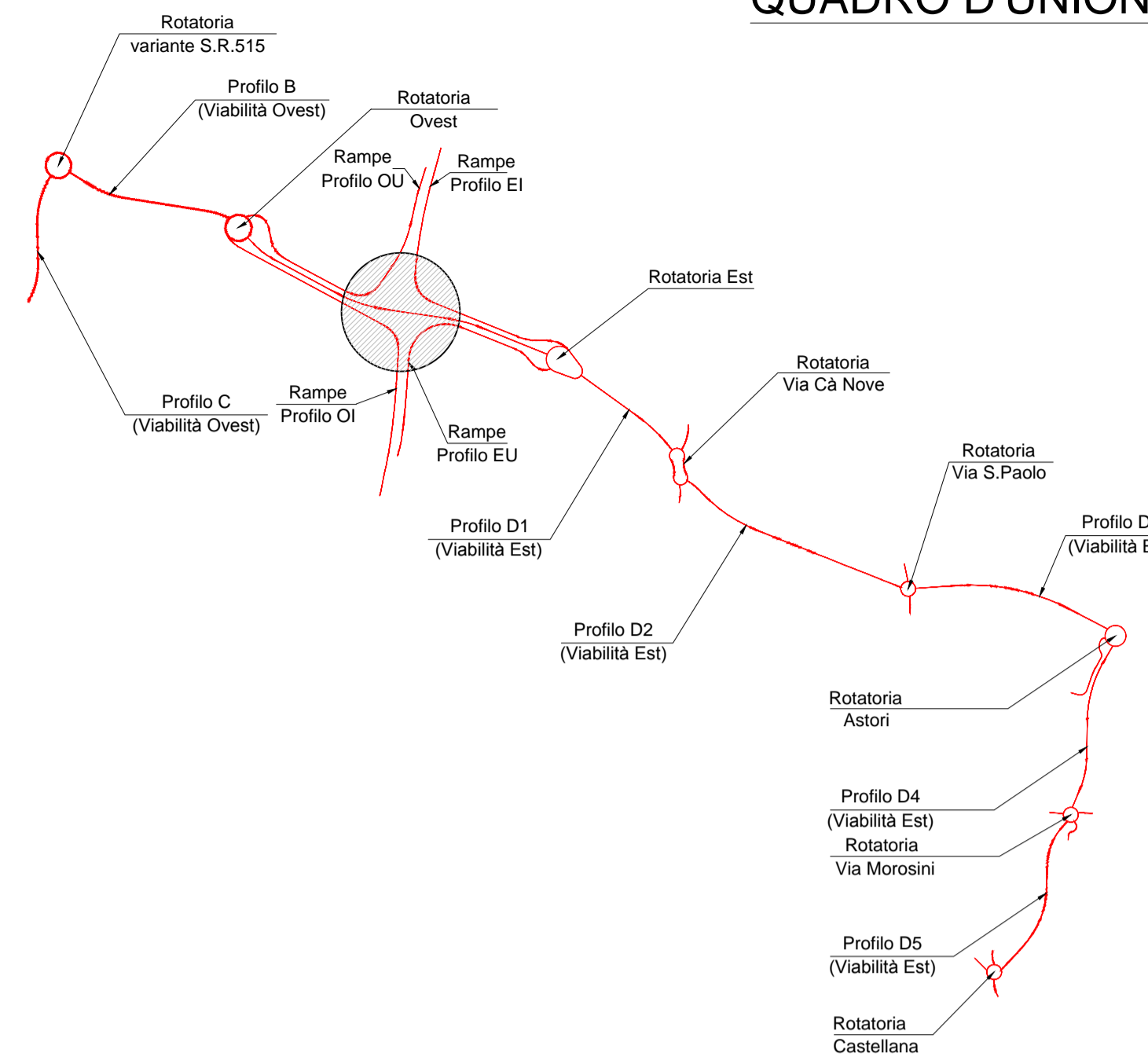
scala 1:100



**COORDINATE TRACCIAMENTO**

Punto	Coordinate X	Coordinate Y
M1	9379.6061	48303.9090
M2	9383.0075	48300.5116
M3	9388.0831	48305.6156
M4	9389.4254	48304.2811
M5	9392.3867	48307.2595
M6	9404.1706	48318.3585
M7	9397.3121	48325.1681
S1	9387.2881	48311.7653
S2	9390.8336	48308.2397
S3	9395.7553	48320.2756
S4	9399.2941	48316.7476
C1	9394.0988	48318.6141
C2	9397.4937	48314.9372

**QUADRO D'UNIONE**



**ANAS S.P.A.**

**AUTOSTRADA A4 - VARIANTE DI MESTRE**

**PASSANTE**

**AUTOSTRADALE**

(L.443/2001 D.Lgs. 20.08.2002 N°190)

PROGETTO ESECUTIVO  
C.U.P. D51B04000060001

IL RESPONSABILE DEL PROCEDIMENTO

GENERAL CONTRACTOR  
**Passante di Mestre s.c.p.a.**

DIREZIONE LAVORI  
**ERGOTECNA**

PROGETTAZIONE ESECUTIVA  
**zollet** CONSULENZA STRUTTURE: **SIST** CONSULENZA IMPIANTI: **SINT** RESPONSABILE DEL PROCEDIMENTO: **ZOLLET LUCIO**

OPERE D'ARTE MINORI  
CASELLO DI MARTELLAGO-SCORZE' E VIABILITA' DI COLLEGAMENTO  
VIABILITÀ PODERALE - SOTTOPASSO RAMPA INGRESSO NORD-EST  
PLANIMETRIA, PROSPETTI, SEZIONI E TRACCIAMENTO

CODICE DOCUMENTO: **ZLT.5E2.B3509F.PD.PZ.001.01**

CODIFICA WBS: **B3509F**

REV.	DATA	DESCRIZIONE	REDATTO	CONTROLLATO	APPROVATO	TAVOLA
00	07/12	EMMISSIONE UFFICIALE	ANTERIS	ZANCHETTIN	ZOLLET	<b>B3509F.PE.PZ.001</b>
01	10/10	ASSEGNAZIONE PROGETTUALE	ANTERIS	ZANCHETTIN	ZOLLET	SCALA 111100
02						GAD ACAD2004
03						NOME FILE ZLT.5E2.B3509F.PE.PZ.001.01.dwg
04						