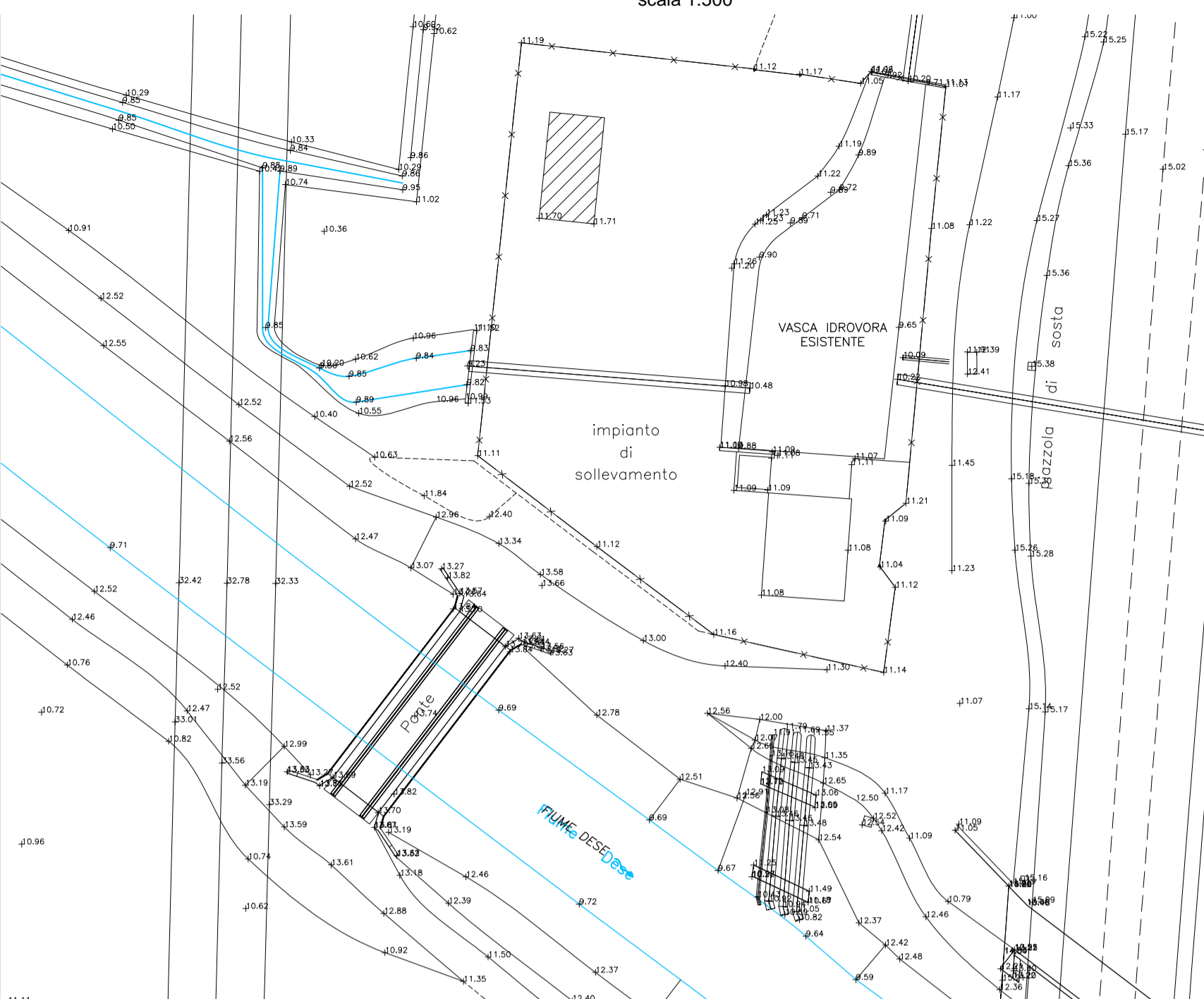
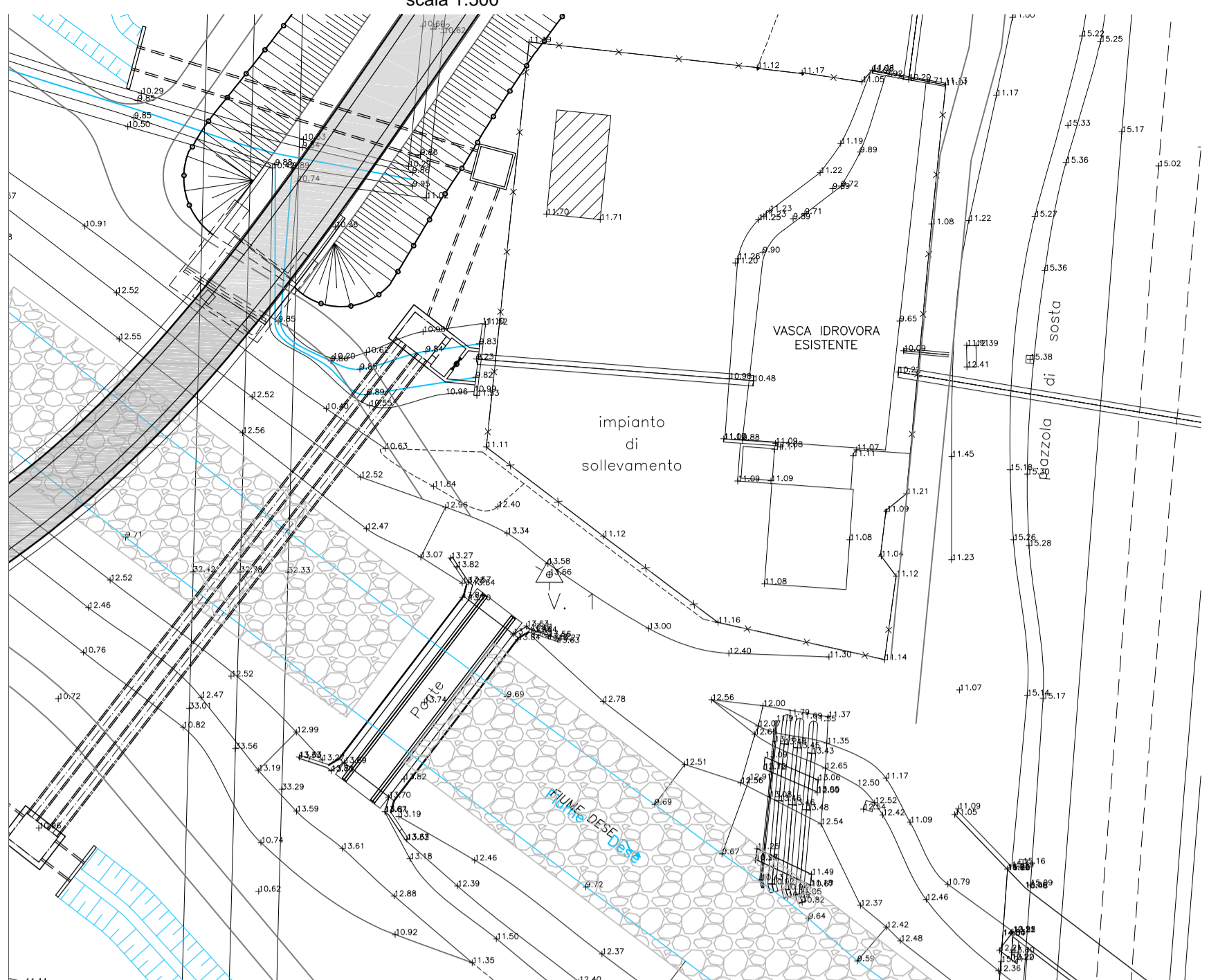


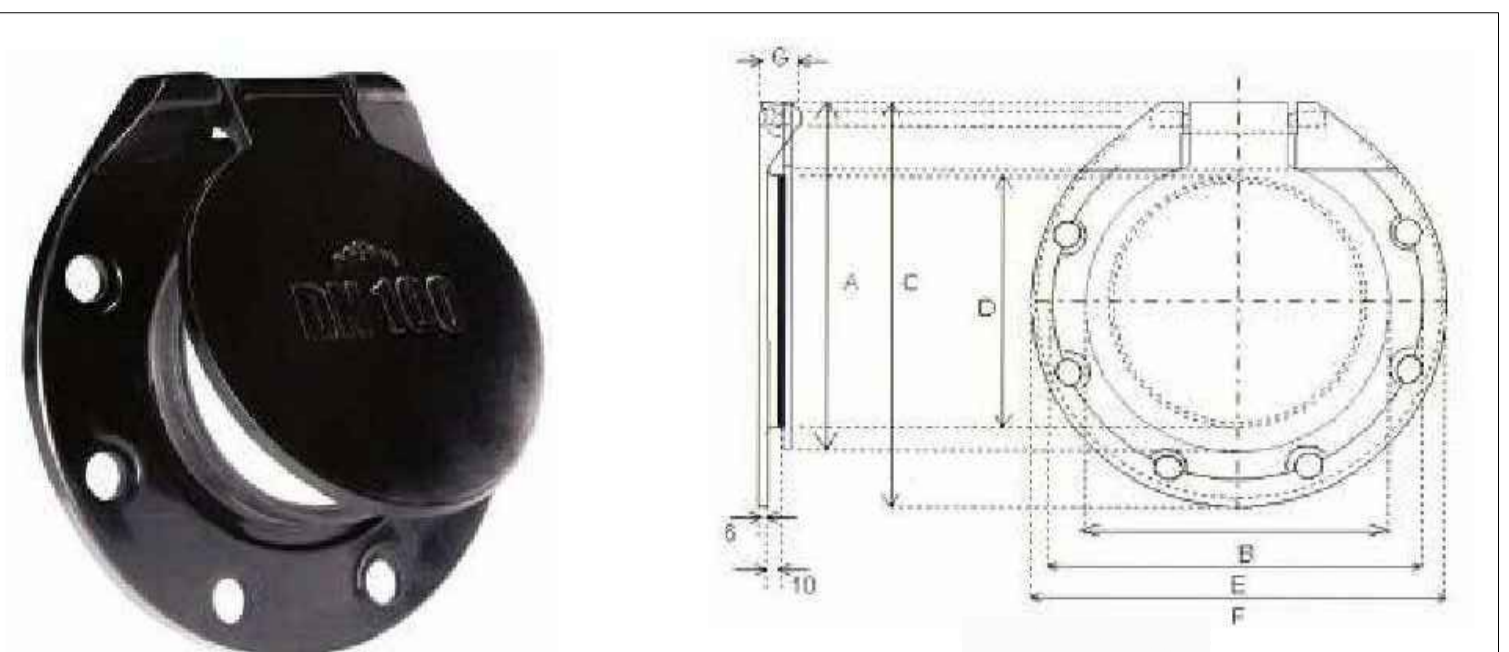
STATO DI FATTO
scala 1:500



PLANIMETRIA PROGETTO
scala 1:500



ESEMPIO INSTALLAZIONE VALVOLA DI NON RITORNO A CLAPET IN TESTA ALLA TUBAZIONE

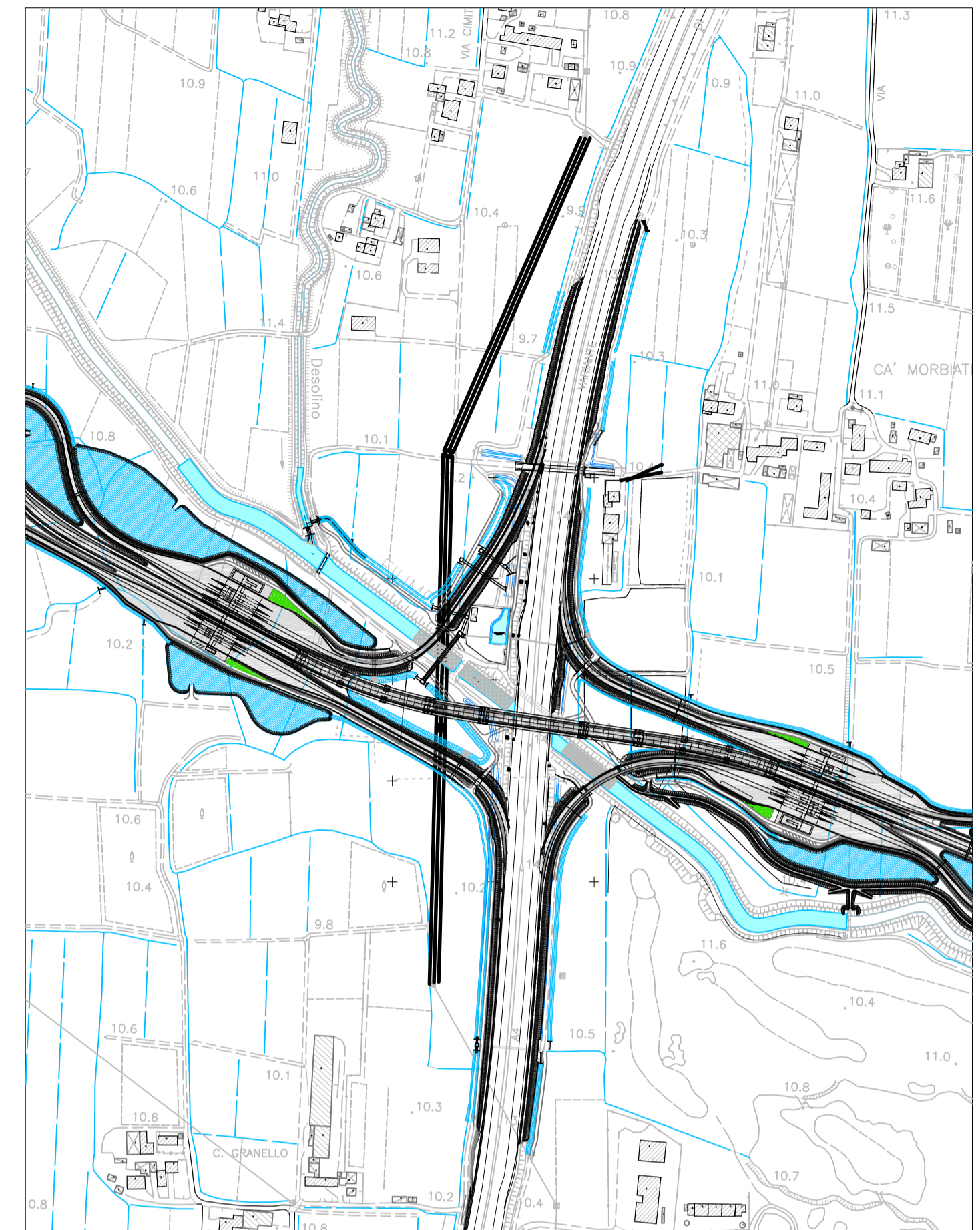


ESEMPIO INSTALLAZIONE MISURATORE PORTATA IN CONDOTTA PIENA E/O PARZIALMENTE PIENA



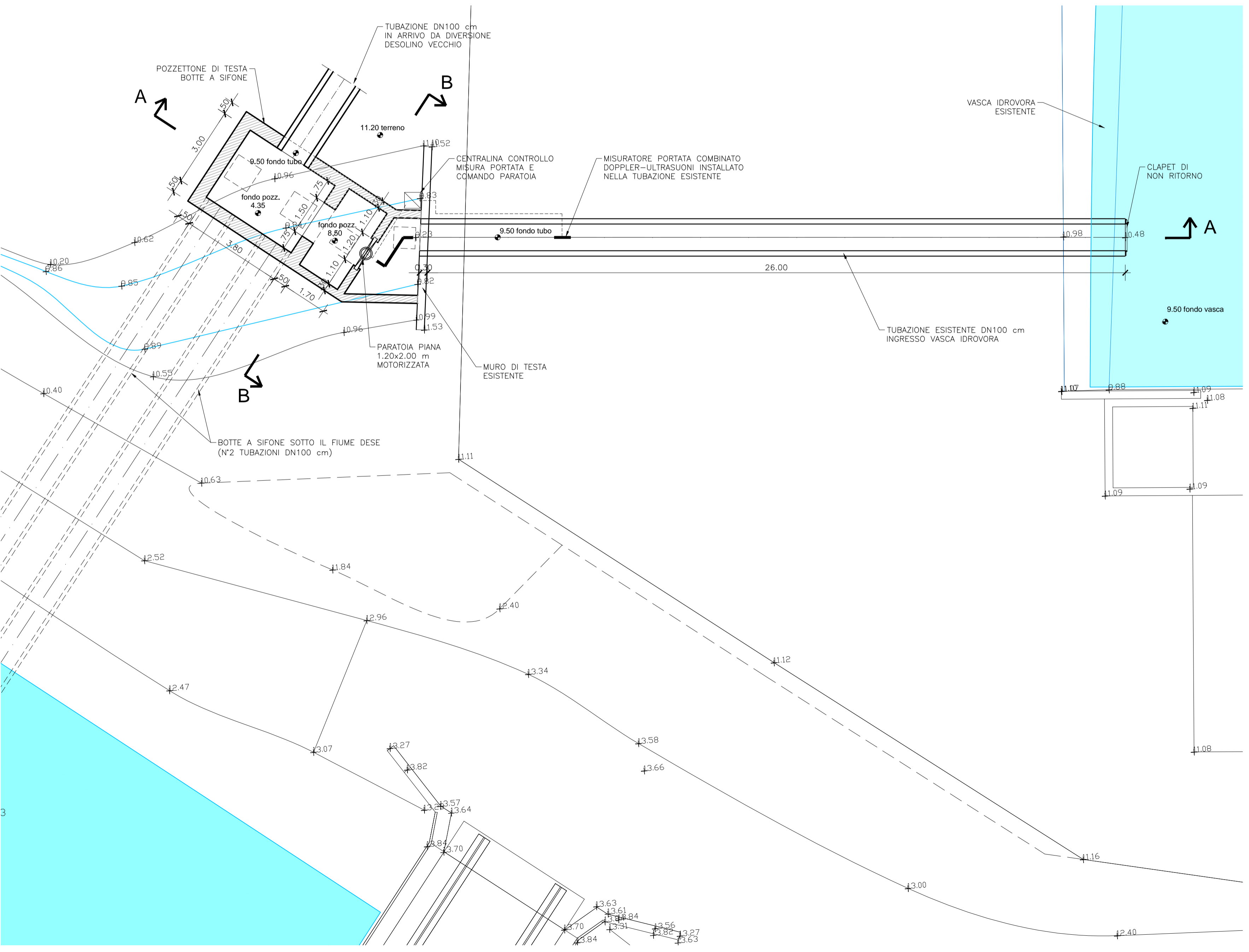
LA MISURA SI BASA SULLA RILEVAZIONE DELLA VELOCITA' DEL LIQUIDO CON UN SENSORE A EFFETTO DOPPLER E UN TRASDUTTORE A ULTRASUONI CHE RILEVA IL BATTENTE DEL LIQUIDO. IMPOSTANDO I PARAMETRI DELLA SEZIONE DELLA TUBAZIONE ED ELABORANDO I SEGNALI DI VELOCITA' E DI BATTENTE SI RICAVA LA PORTATA (MEDIANTE APPPOSITO SOFTWARE E CENTRALINA)

INQUADRAMENTO

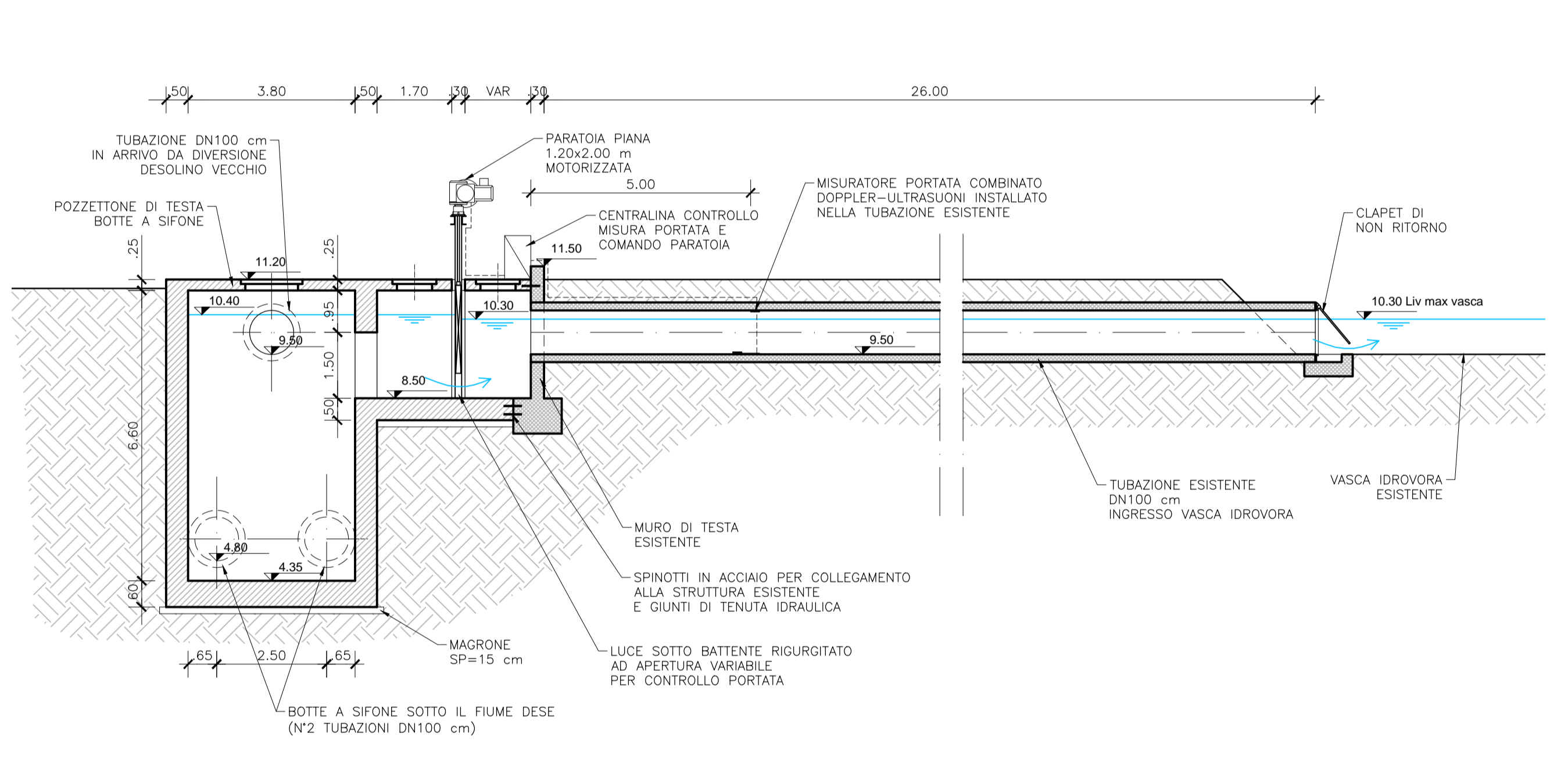


0 50 100 200 300 400 500 m
SCALA 1:5000

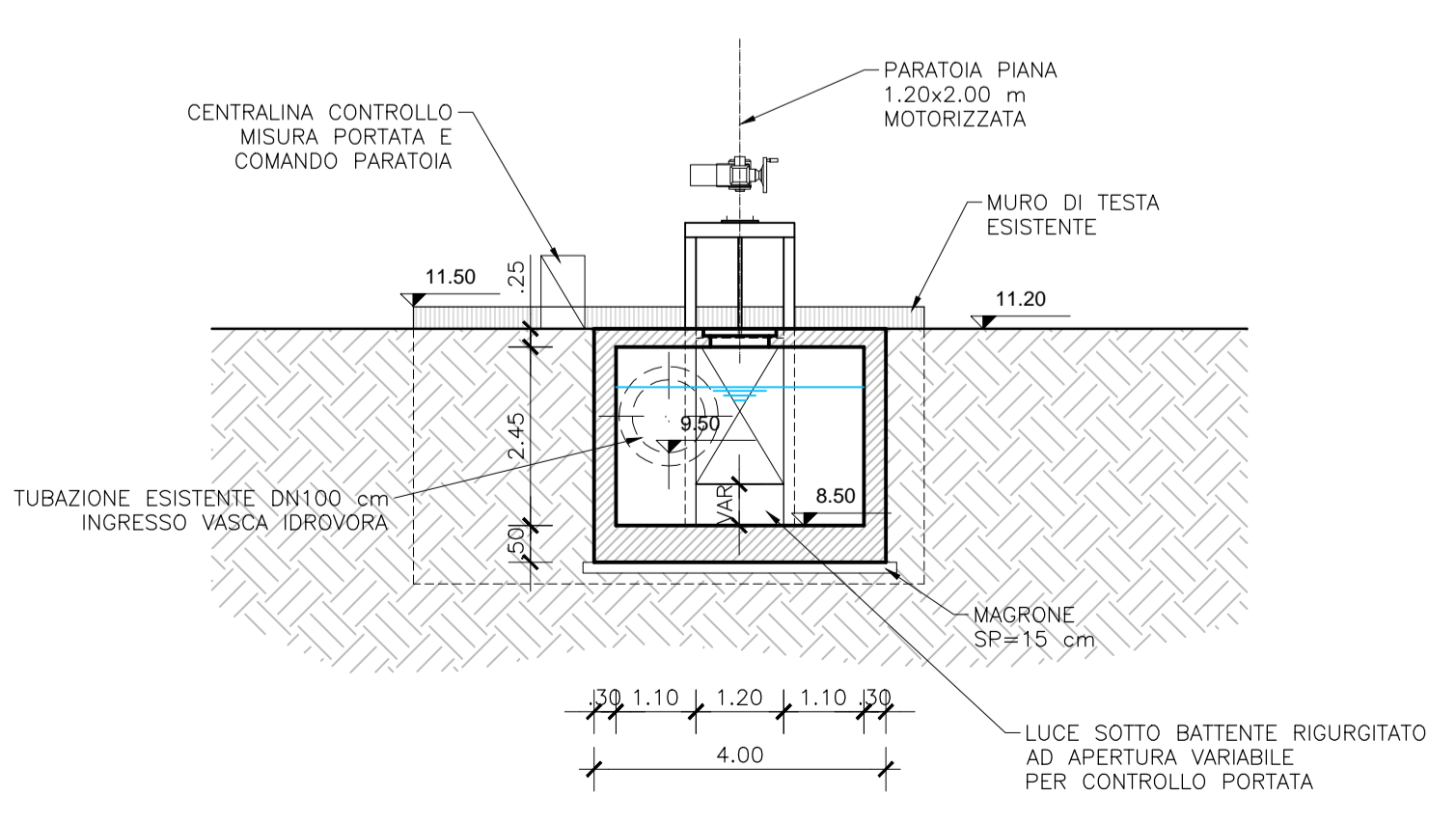
PIANTA
a quota 10,00 m s.m.
scala 1:100



SEZIONE A-A
scala 1:100



SEZIONE B-B
scala 1:100





ANAS S.P.A.



AUTOSTRADA A4 - VARIANTE DI MESTRE
PASSANTE
AUTOSTRADALE
(L.443/2001 D.Lgs. 20.08.2002 N°190)

PROGETTO ESECUTIVO
C.U.P D5180400060001

GENERAL CONTRACTOR
Passante di Mestre s.c.p.a.

DIREZIONE LAVORI
ERGOTECNA

PROGETTAZIONE ESECUTIVA
zollet **SIST** **SINT** **ZOLLET LUCIO**

IMPIANTI DI RACCOLTA E SMALTIMENTO ACQUE
CASELLO DI MARTELAGO-SCORZE' E VIABILITA' DI COLLEGAMENTO
MANUFATTO LIMITATORE DI PORTATA ALL'IDROVORA ESISTENTE

CODICE DOCUMENTO **ZLT.5E2.83510d.PE.01.001.00**

CODIFICA WBS **B3510d**

REV.	DATA	DESCRIZIONE	REDATTO	CONTROLLATO	APPROVATO	TAVOLA
00	07/12	EMISSIONE UFFICIALE	MARTIN	ZANGHETTIN	ZOLLET	B3510d.PE.01.001.00
01						SCALA VARIE
02						SAD ACAD2004
03						WORK FILE ZLT.5E2.83510d.PE.01.001.00.dwg
04						