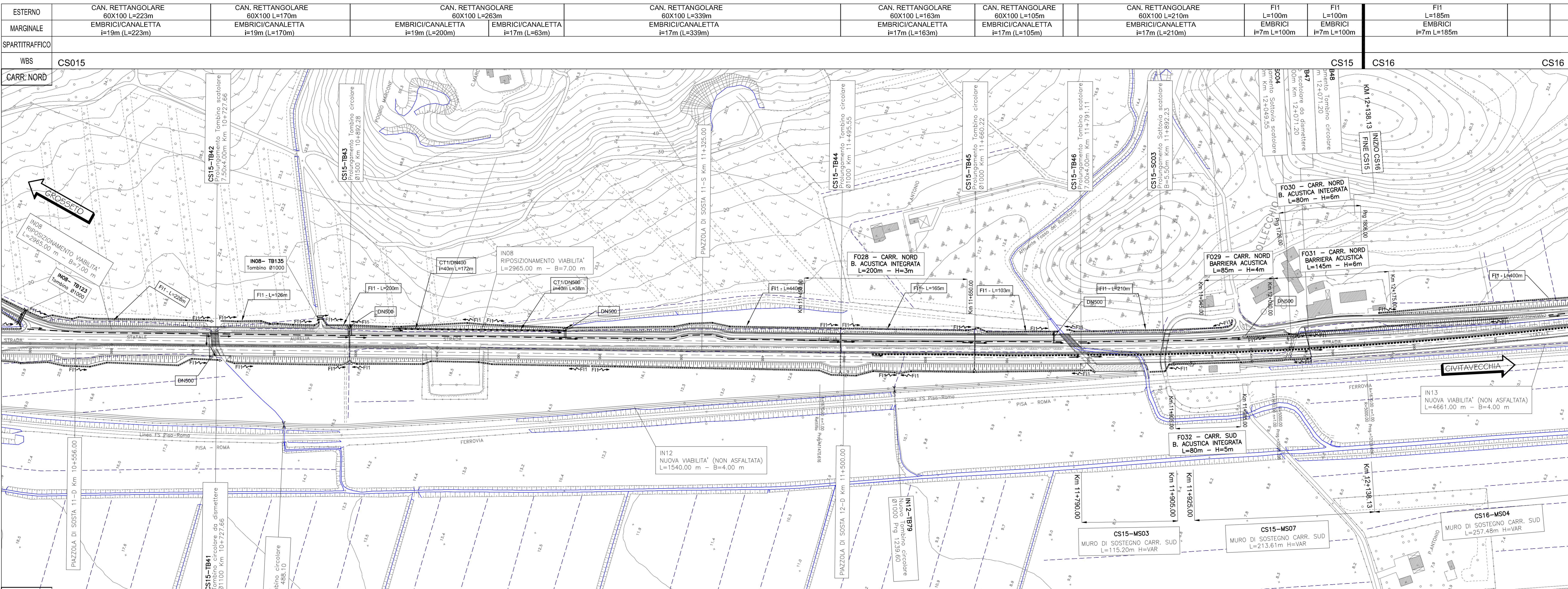
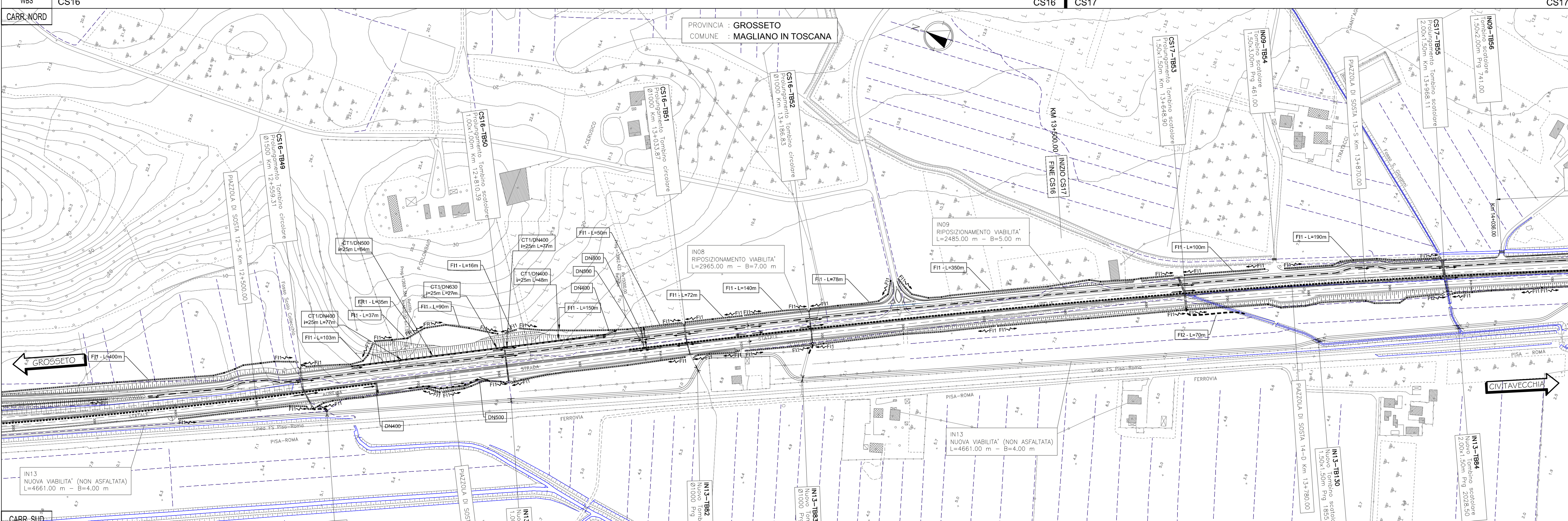


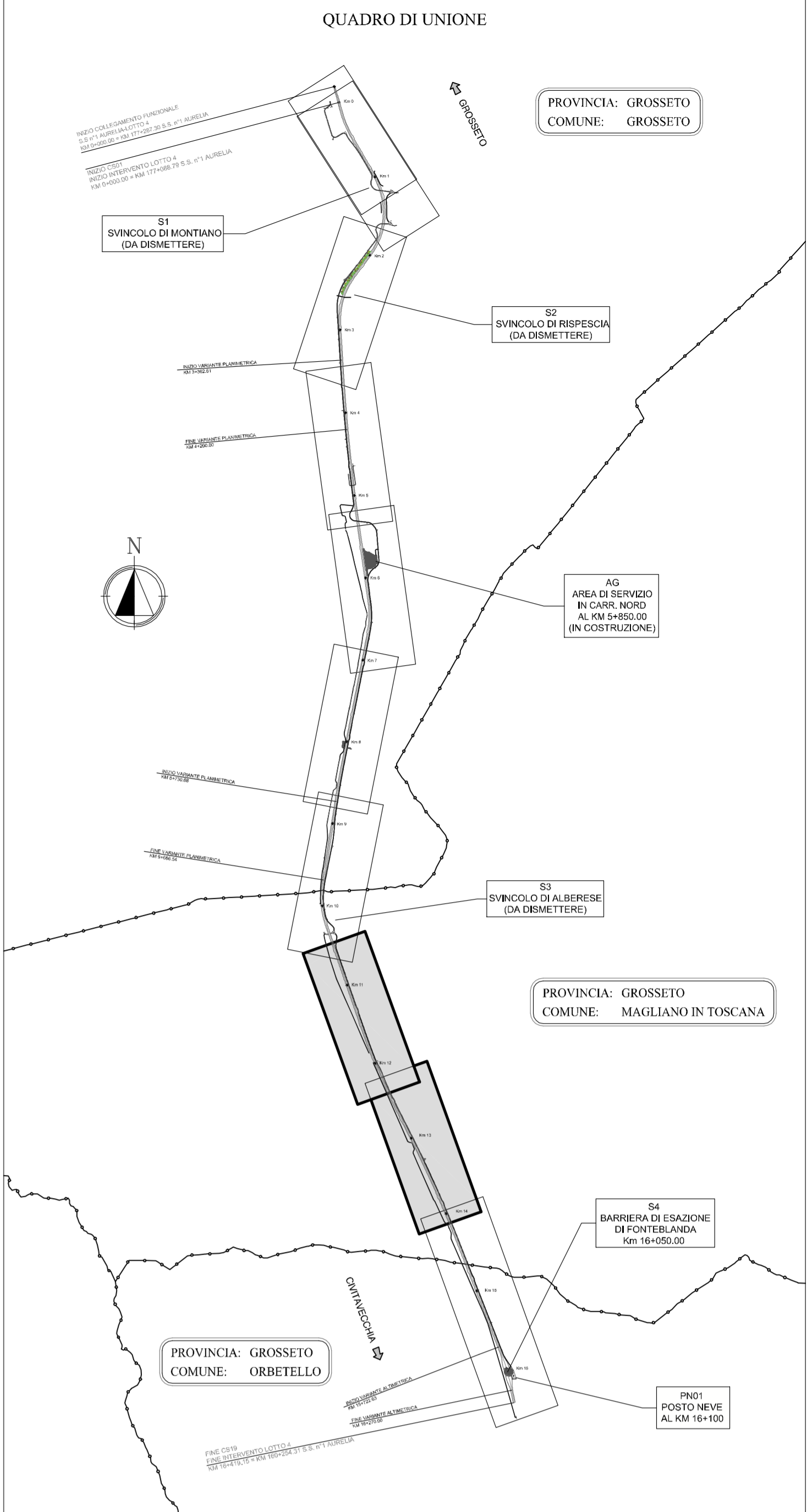
Planimetria di progetto Scala 1:2000



| | | | | | | | | | | | | | | |
|----------------|--|--|-------------------|--|--|-------------------|--|--|-------------------|--|--|-------------------|--|--|
| CARR. SUD | | | WBS CS15 | | | SPARTITRAFFICO | | | ESTERNO | | | MARGINALE | | |
| ESTERNO | | | CAN. RETTANGOLARE | | | CAN. RETTANGOLARE | | | CAN. RETTANGOLARE | | | CAN. RETTANGOLARE | | |
| MARGINALE | | | EMBRICI/CANALETTA | | | EMBRICI/CANALETTA | | | EMBRICI/CANALETTA | | | EMBRICI/CANALETTA | | |
| SPARTITRAFFICO | | | WBS CS16 | | | SPARTITRAFFICO | | | ESTERNO | | | MARGINALE | | |
| ESTERNO | | | CAN. RETTANGOLARE | | | CAN. RETTANGOLARE | | | CAN. RETTANGOLARE | | | CAN. RETTANGOLARE | | |
| MARGINALE | | | EMBRICI/CANALETTA | | | EMBRICI/CANALETTA | | | EMBRICI/CANALETTA | | | EMBRICI/CANALETTA | | |



| | | | | | | | | | | | | | | |
|----------------|--|--|-------------------|--|--|-------------------|--|--|-------------------|--|--|-------------------|--|--|
| CARR. SUD | | | WBS CS16 | | | SPARTITRAFFICO | | | ESTERNO | | | MARGINALE | | |
| ESTERNO | | | CAN. RETTANGOLARE | | | CAN. RETTANGOLARE | | | CAN. RETTANGOLARE | | | CAN. RETTANGOLARE | | |
| MARGINALE | | | EMBRICI/CANALETTA | | | EMBRICI/CANALETTA | | | EMBRICI/CANALETTA | | | EMBRICI/CANALETTA | | |
| SPARTITRAFFICO | | | WBS CS17 | | | SPARTITRAFFICO | | | ESTERNO | | | MARGINALE | | |
| ESTERNO | | | CAN. RETTANGOLARE | | | CAN. RETTANGOLARE | | | CAN. RETTANGOLARE | | | CAN. RETTANGOLARE | | |
| MARGINALE | | | EMBRICI/CANALETTA | | | EMBRICI/CANALETTA | | | EMBRICI/CANALETTA | | | EMBRICI/CANALETTA | | |



| SISTEMA DI DRENAGGIO | |
|---|-------------------------------------|
| LEGENDA PLANIMETRIE IDRAULICHE | |
| IMPIUVIO | DIREZIONE DEFUSSO |
| COLMO | RECAPITI |
| CANALIZZAZIONI | |
| CT (DN) | CINETTA TRIANGOLARE CON COLLETORE |
| CG (DN) | CANALETTA CON GRIGLIO COLLETORE |
| F11 (L) | FOSSO NERBITO |
| DN1 | COLLETORE IN PP DN (mm) |
| DN2 | COLLETORE IN PEAD DN (mm) |
| CA | CANALETTA RETTANGOLARE IN CA 60X100 |
| CA50 | CANALETTA RETTANGOLARE IN CA 50X50 |
| CA100 | COLLETORE IN ACCIAIO DN (mm) |
| CA150 | ATTRAVERSAMENTO STRADALE |
| MANUFATTI | |
| ⊙ | CADITOIA PER PIAZZALE |
| ⊙ | DISOLEATORE |
| POZZETTI DI ISPEZIONE CANALETTE GRIGLiate DISPOSTI AD INTERASSE s=50m | |
| DISCENDENTI CANALETTE GRIGLiate DISPOSTI AD INTERASSE i=25m | |

Società Autostrada Tirrenica p.A.
GRUPPO AUTOSTRADALE PER ITALIA S.p.A.

AUTOSTRADA (A12) : ROSIGNANO - CIVITAVECCHIA
LOTTO 4
TRATTO: GROSSETO SUD - FONTEBLANDA

PROGETTO DEFINITIVO
INFRASTRUTTURA STRATEGICA DI PREMINENTE INTERESSE NAZIONALE LA CUI PROCEDURA DI APPROVAZIONE SONO REGOLATE DALL' ART. 161 DEL D.LGS. 163/2006

AU - CORPO AUTOSTRADALE
IDROLOGIA E IDRAULICA
SISTEMA DI DRENAGGIO CORPO AUTOSTRADALE
PLANIMETRIA IDRAULICA
DAL KM 10+500.00 AL KM 14+000.00

| | | | | | |
|--|---|--|-------------------|---|--|
| IL RESPONSABILE PROGETTAZIONE SPECIALE Ing. Maurizio Torrali Dir. Ing. Milano N. 20115 COORDINATORE GENERALE APS | | IL RESPONSABILE INTERAZIONE PRESSIONI SPECIALISTE Ing. Maurizio Torrali Dir. Ing. Milano N. 9492 COORDINATORE GENERALE APS | | IL DIRETTORE TECNICO Ing. Maurizio Torrali Dir. Ing. Milano N. 16492 RESPONSABILE DIREZIONE GRUPPO INFRASTRUTTURE | |
| REVISIONI (ELABORATO) data: FEBBRAIO 2011 scala: 1:2000 | DIREZIONE codice contratto: 121214011 file: DR105 | | REVISIONE n. 1 | | COORDINATORE OPERATIVO DI PROGETTO Ing. Gianluigi Brancaccio Dir. Ing. Roma N. 19310 |
| VISTO DEL COMMITTENTE Ing. Maurizio Torrali - O.I. Milano N. 16492 | | VISTO DEL CONCESSIONARIO Ing. Loris Bezzicovich - O.I. Roma N. 212655 | | VISTO DEL CONCESSIONARIO Ing. Maurizio Torrali - O.I. Milano N. 16492 | |