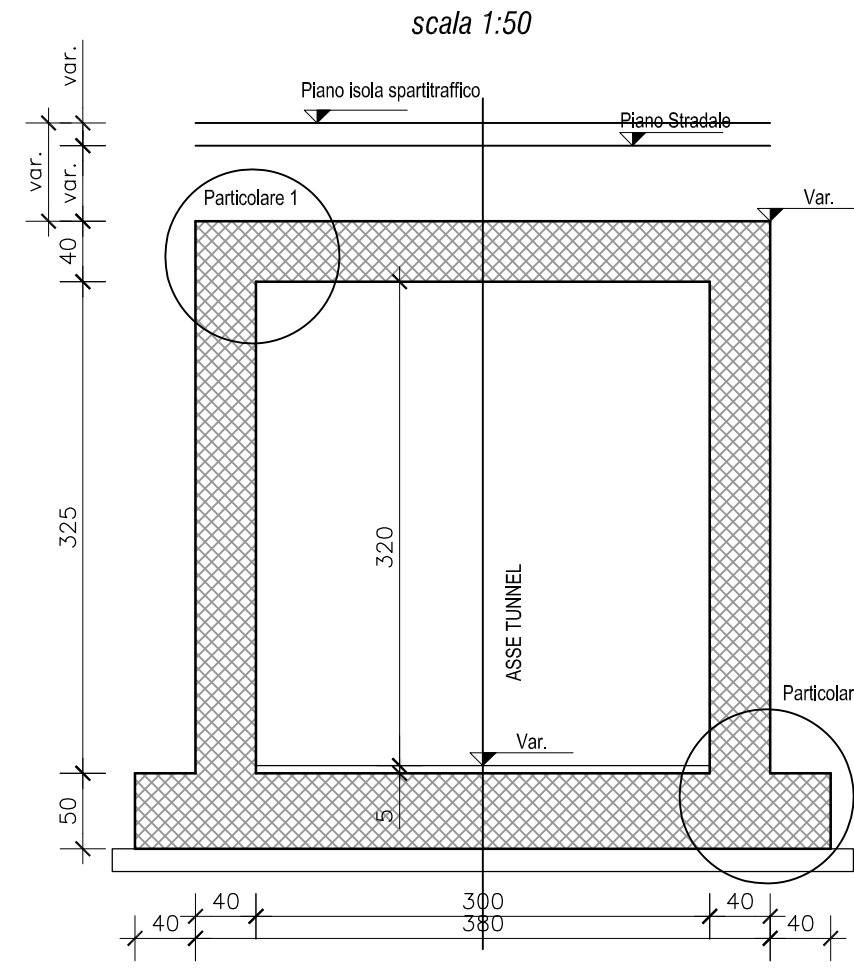
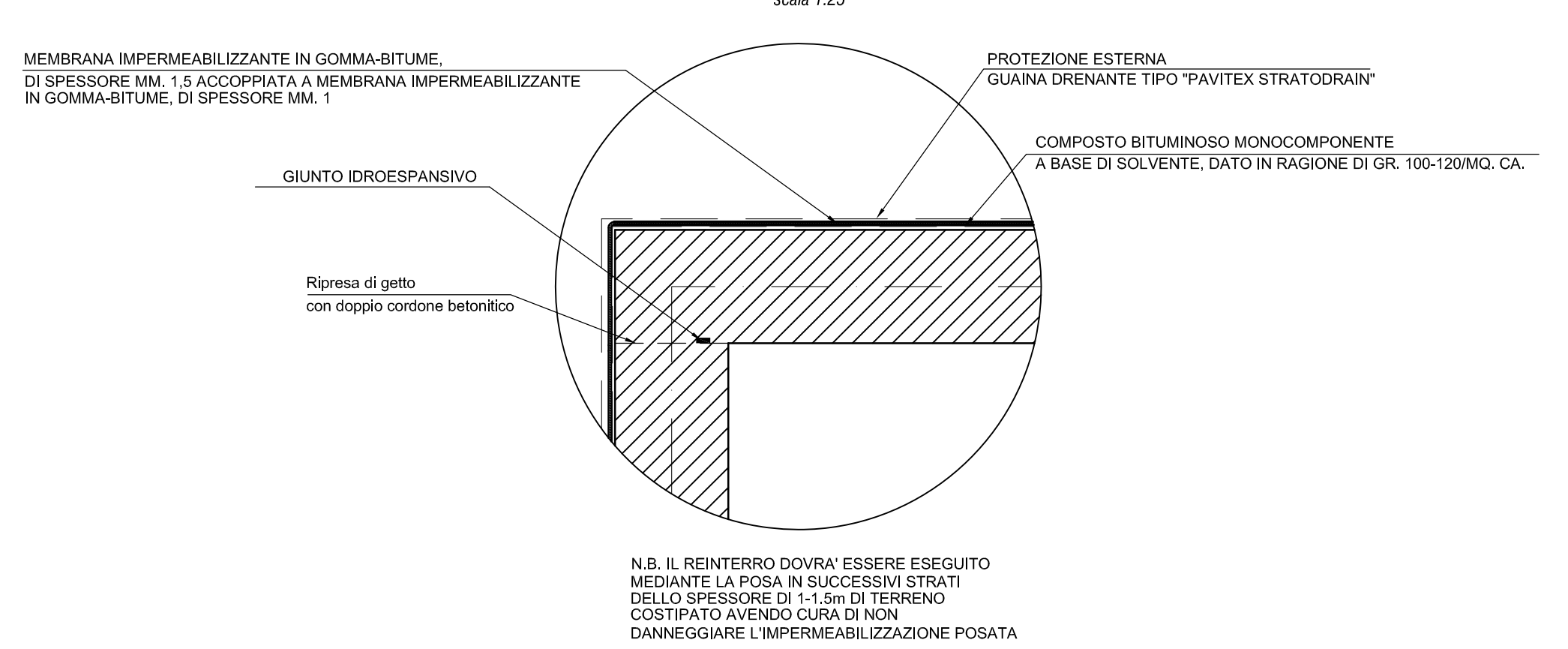


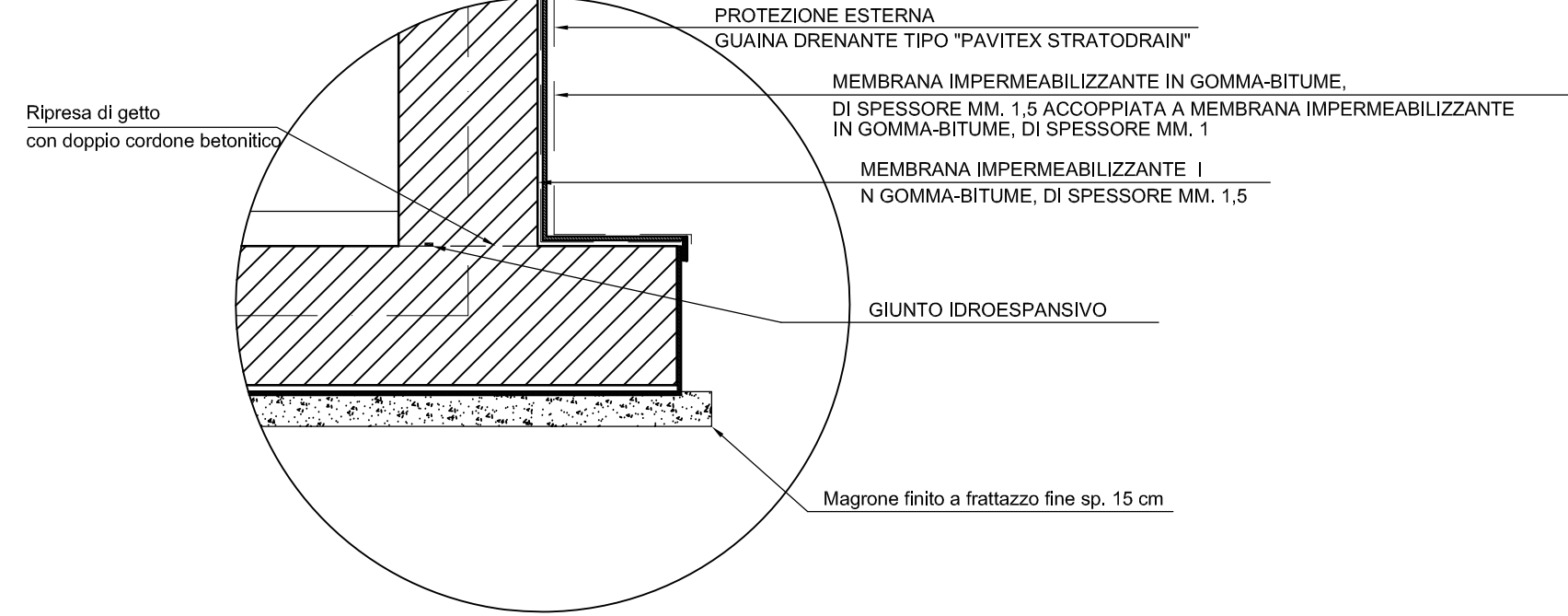
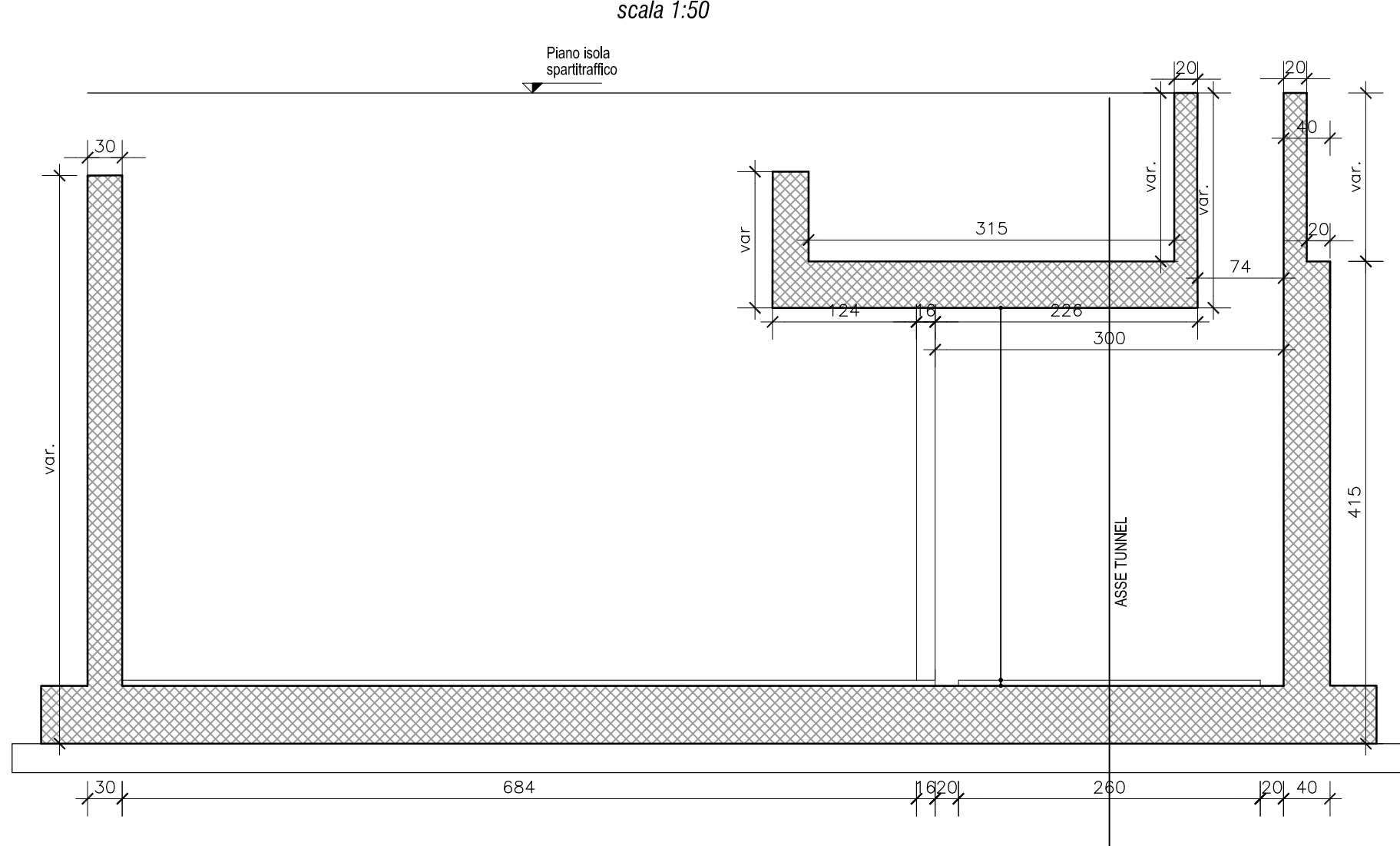
SEZIONE A-A TUNNEL SOTTERRANEO



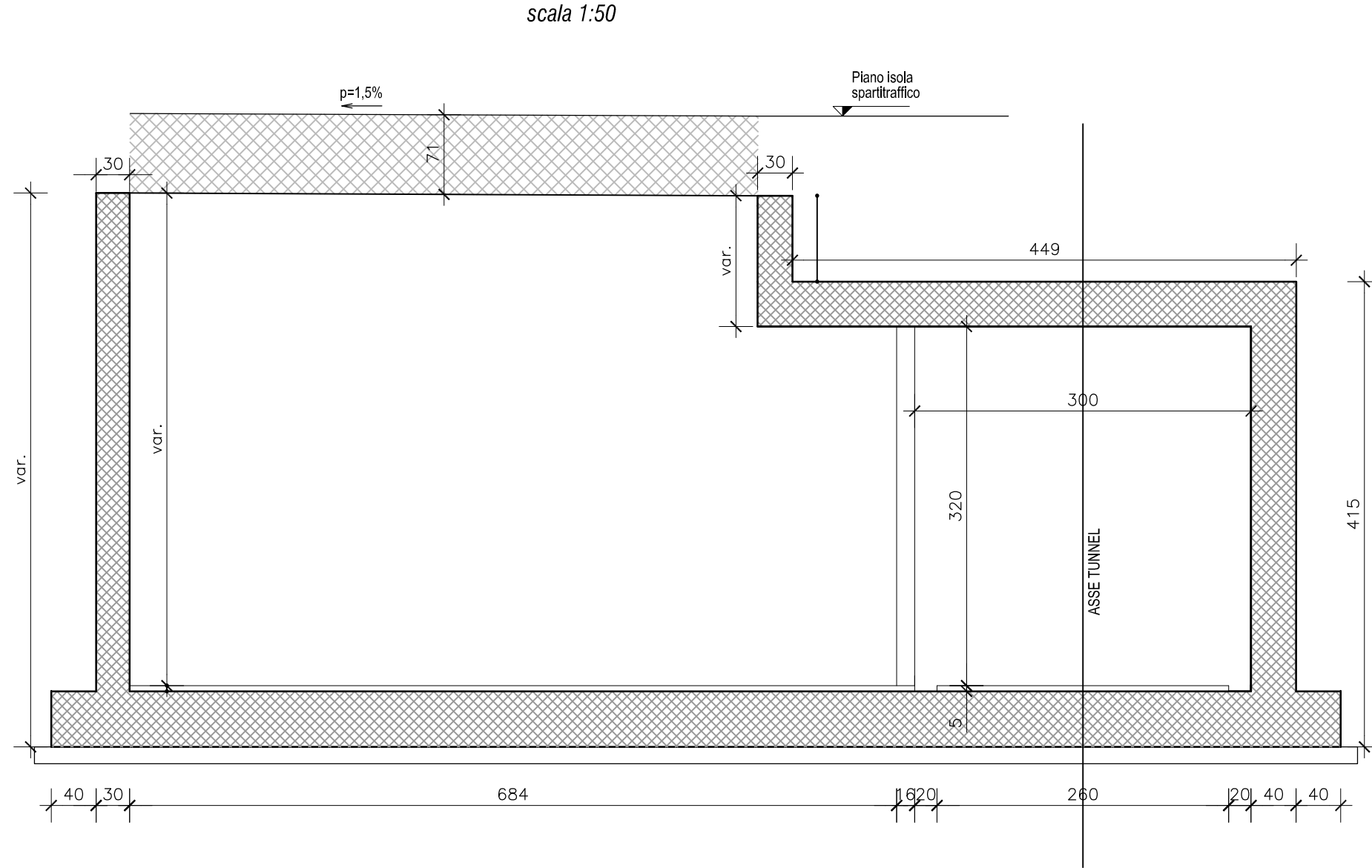
PARTICOLARE 1



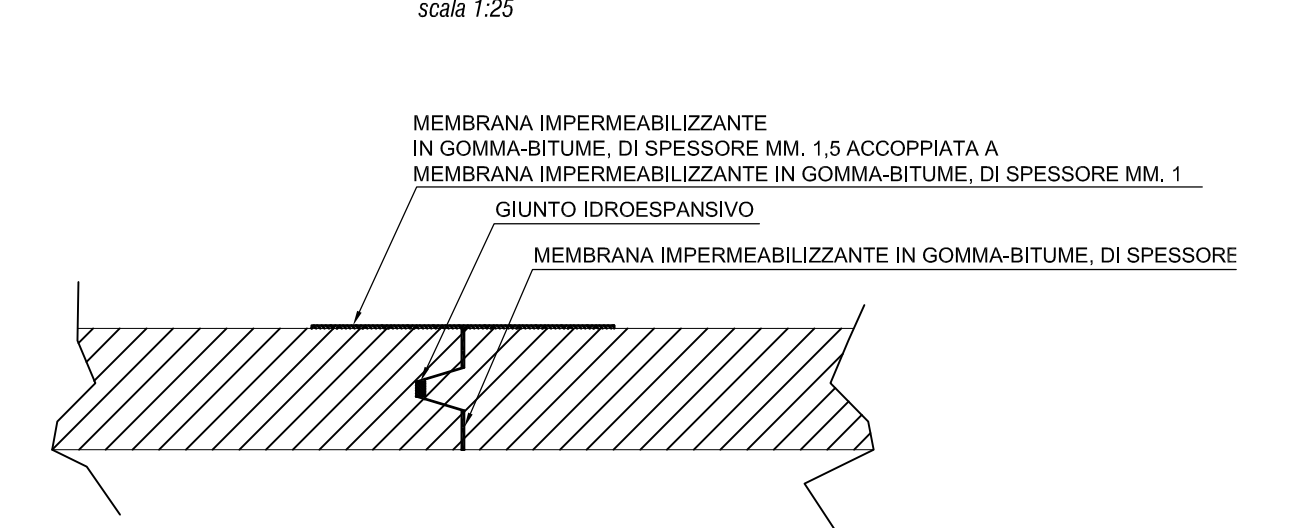
SEZIONE B-B TUNNEL SOTTERRANEO



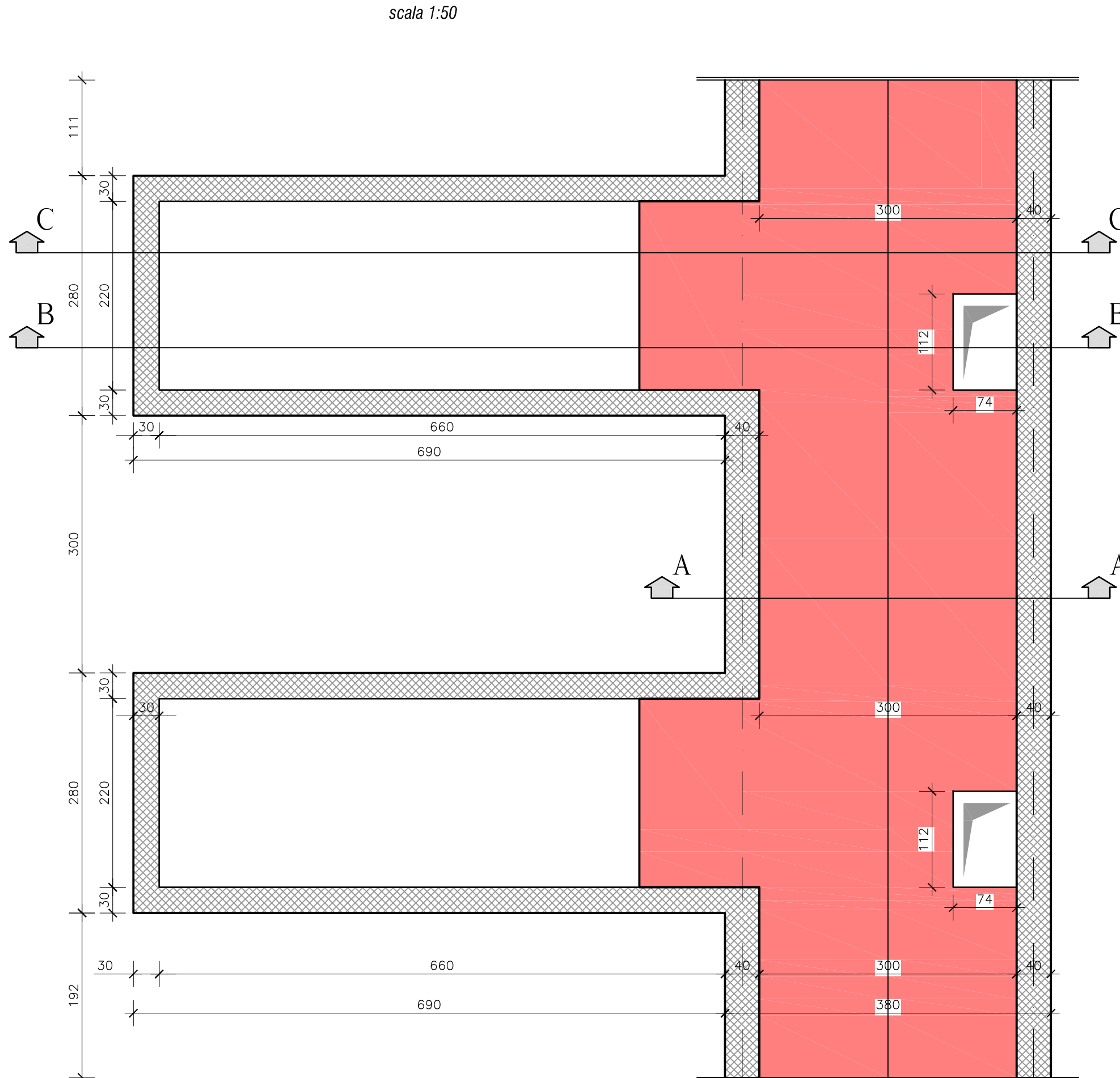
SEZIONE C-C TUNNEL SOTTERRANEO



PARTICOLARE GIUNTO IDROESPANSIVO



STRALCIO DI PIANTA 1°ORIZZONTAMENTO



ANAS S.P.A.

AUTOSTRADA A4 - VARIANTE DI MESTRE

PASSANTE

AUTOSTRADALE

(L.443/2001 D.Lgs. 20.08.2002 n°190)

PROGETTO ESECUTIVO
C.U.P. D51804000060001

IL RESPONSABILE
DEL PROCEDIMENTO

GENERAL CONTRACTOR

Passante di Mestre s.c.p.a.

DIREZIONE LAVORI

ERGOTECNA

SERVIZI INTEGRATI DI INGEGNERIA

PROGETTAZIONE ESECUTIVA

zollet

INGEGNERIA

CONSULENZA STRUTTURE:
SIST

CONSULENZA IMPIANTI:
SINT

RESPONSABILE DEL PROCEDIMENTO:
ZOLLET
Lucio
138

INTERCONNESSIONI, BARRIERE E CASELLI
CASELLO DI MARTELAGO-SCORZE' E VIABILITA' DI COLLEGAMENTO
TUNNEL DI SERVIZIO - SEZIONI TIPOLOGICHE

CODICE DOCUMENTO

ZLT.SE2.B3511.PE.ST.001.00

CODIFICA WBS

B3511

REV.	DATA	DESCRIZIONE	REDATTO	CONTROLLATO	APPROVATO	TAVOLA
00	07/12	EMMISSIONE UFFICIALE	FORTUNATO	ZANCHETTIN	ZOLLET	B3511.PE.ST.001
01						SCALA
02						VARE
03						CAD
04						NDME FILE ZLT.SE2.B3511.PE.ST.001.00.dwg