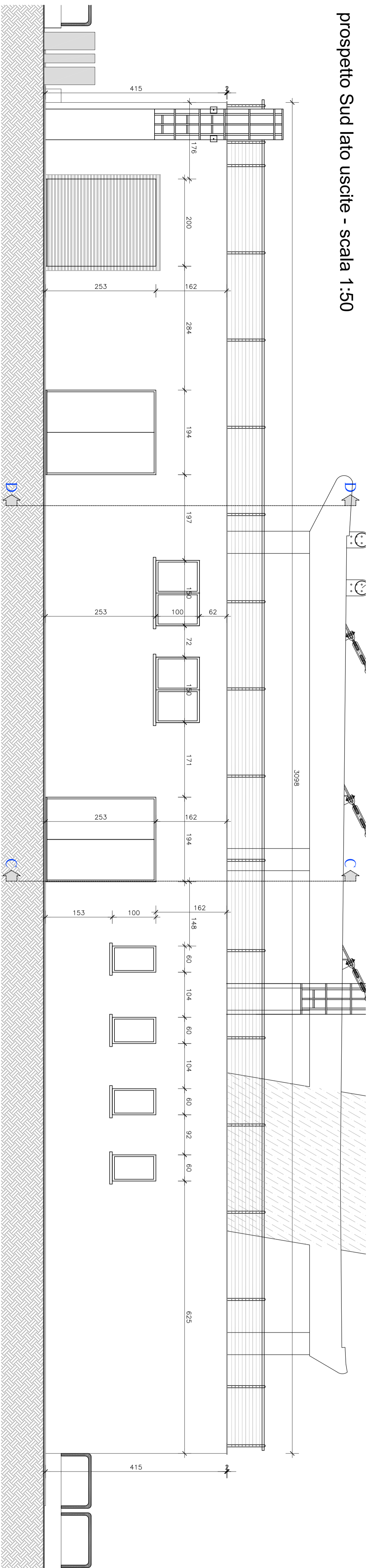
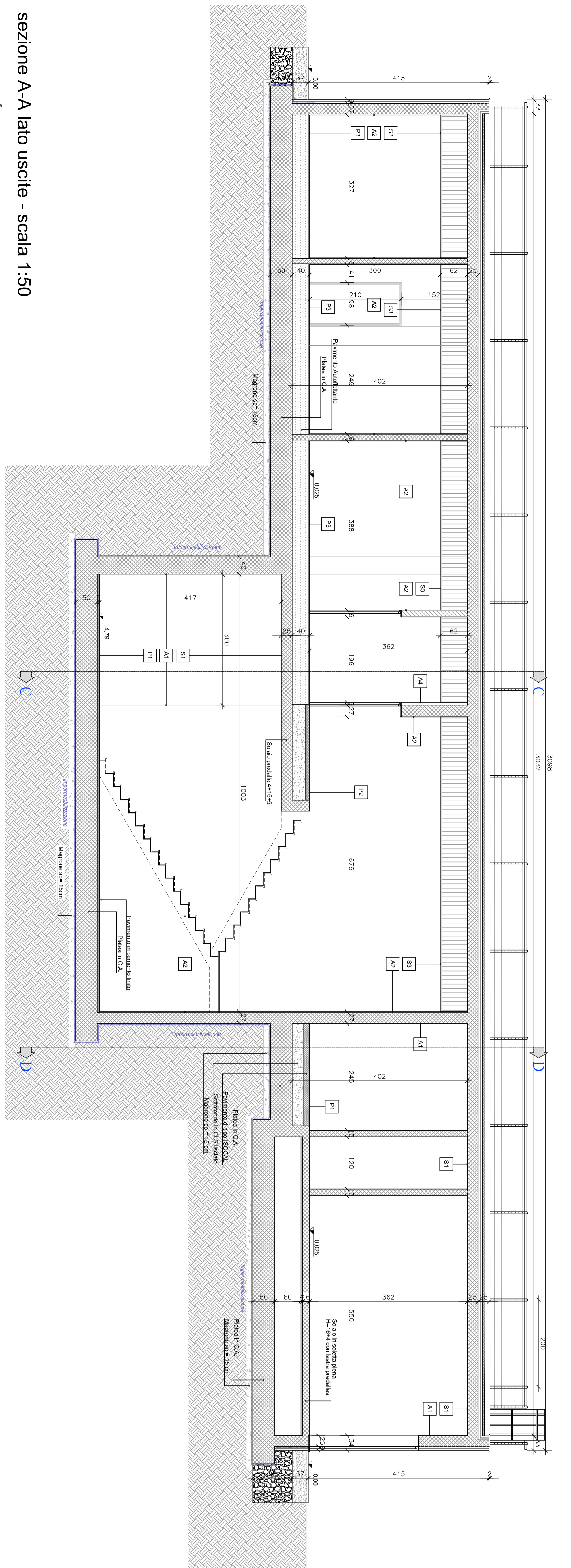


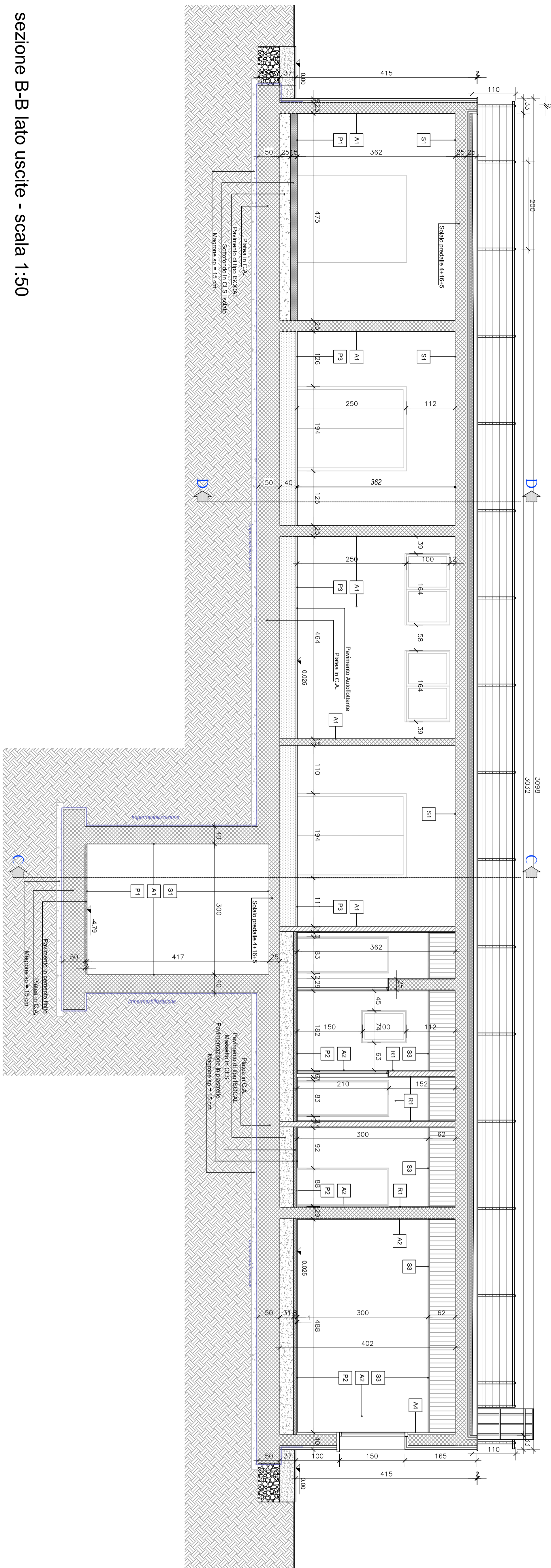
prospetto Nord lato uscite - scala 1:50



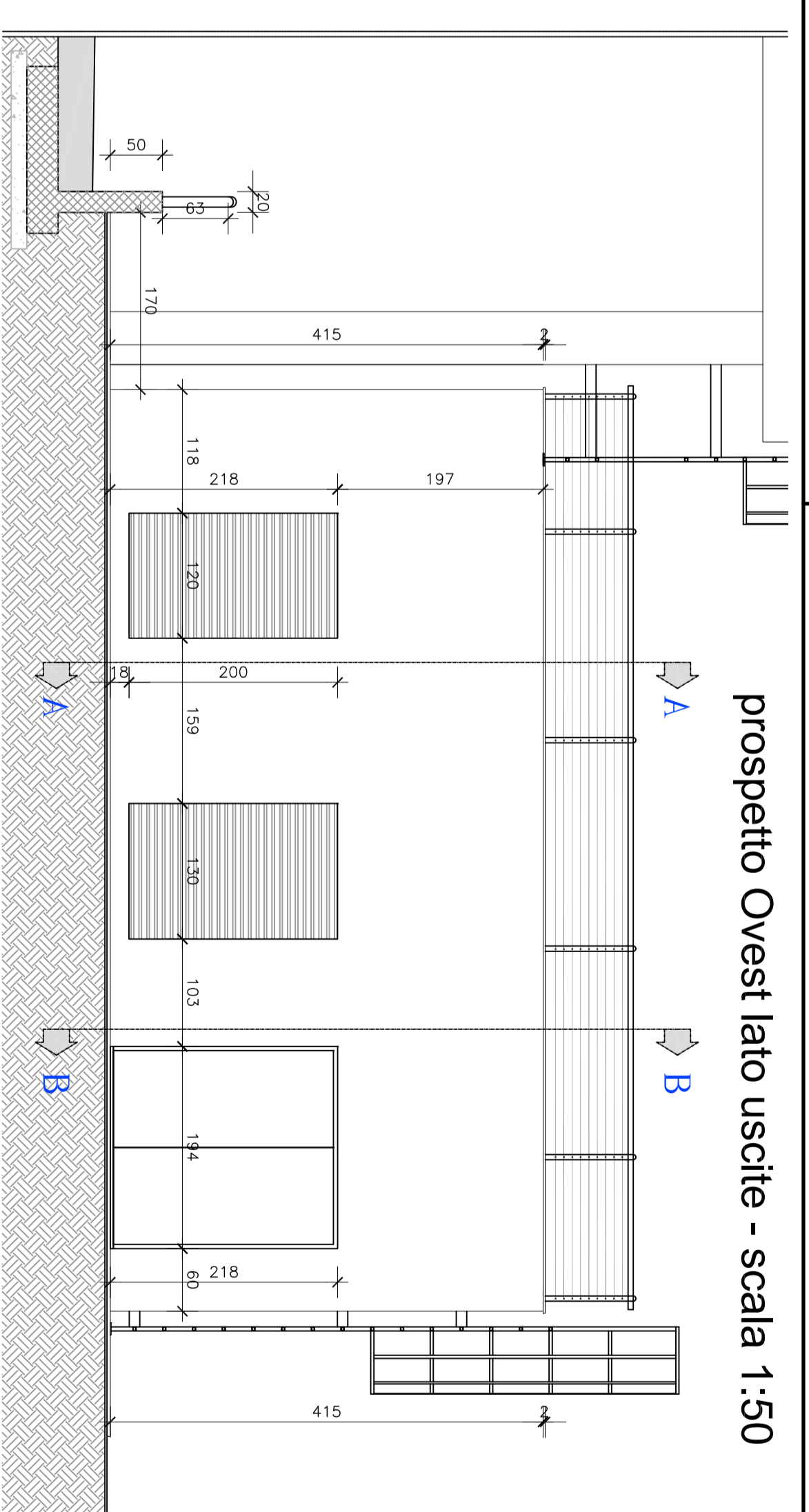
prospetto Sud lato uscite - scala 1:50



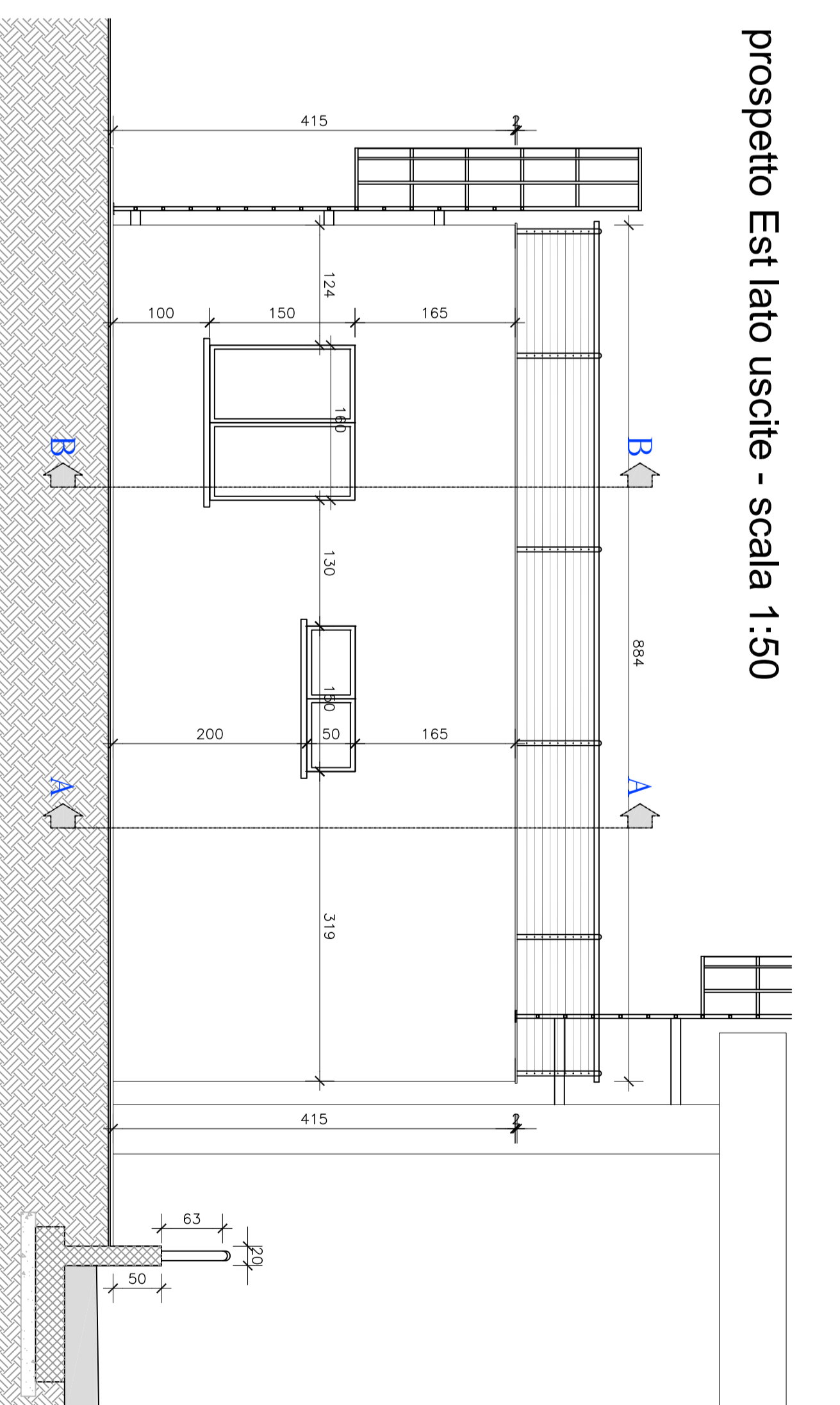
sezione A-A lato uscite - scala 1:50



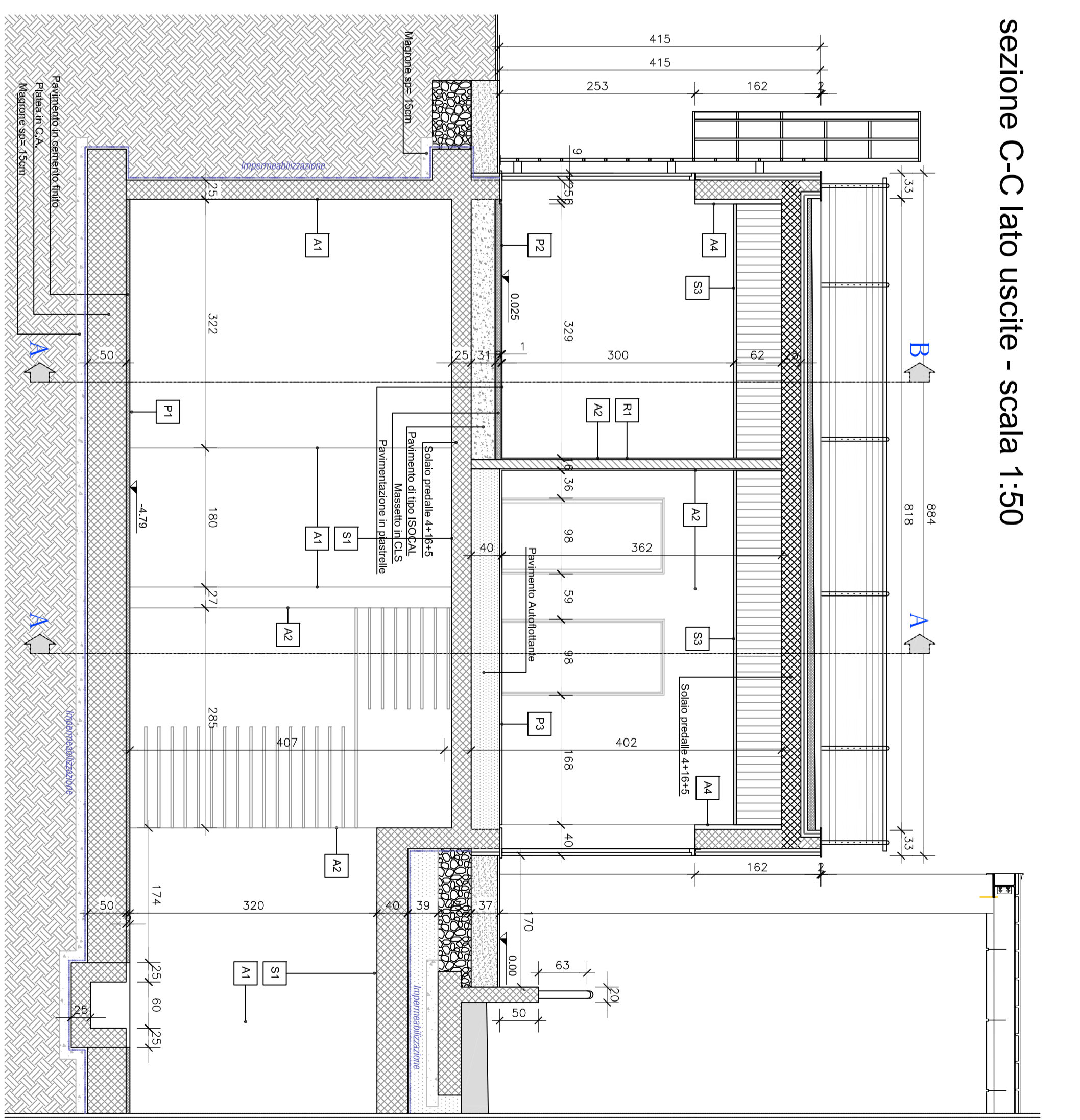
sezione B-B lato uscite - scala 1:50



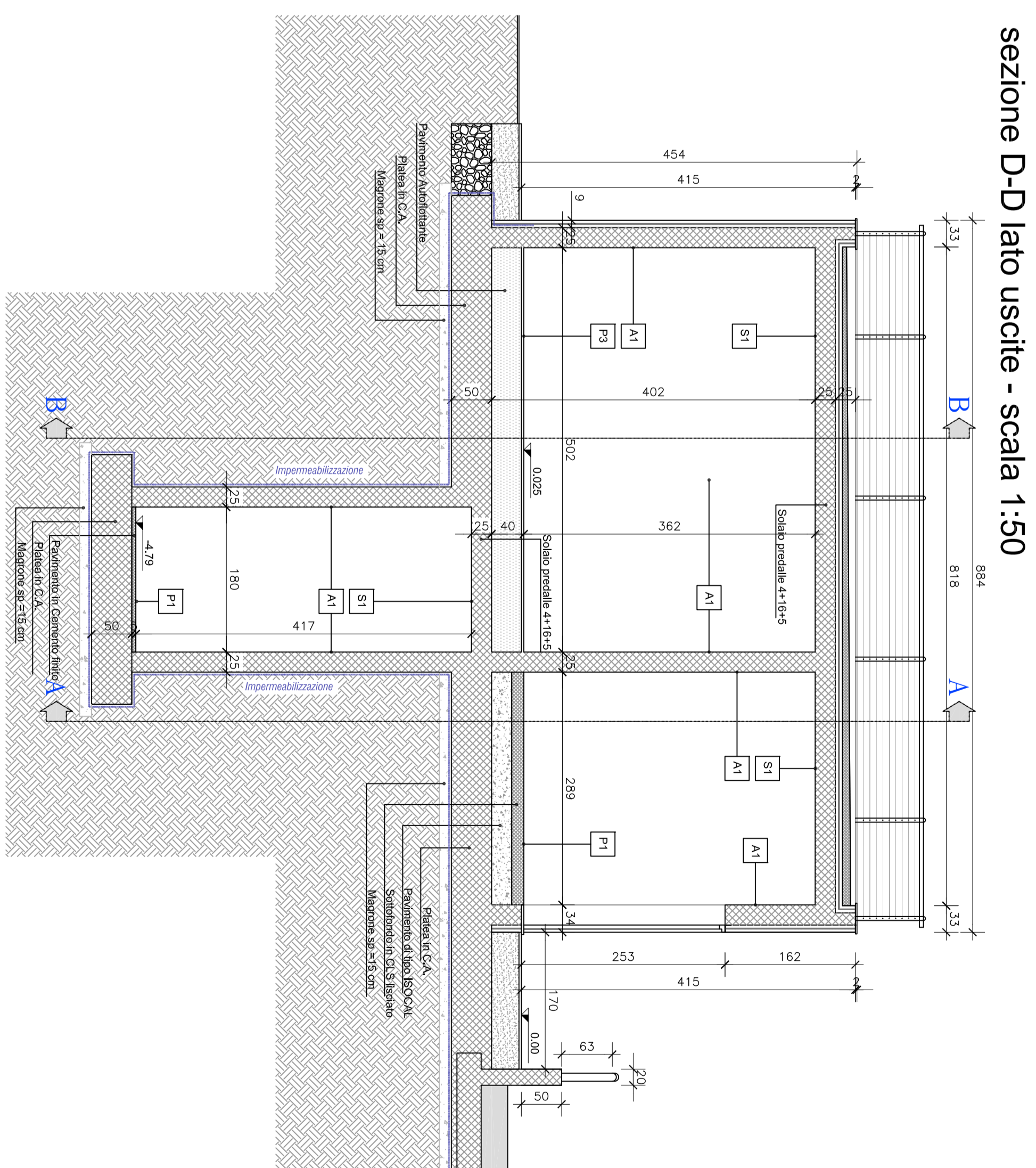
prospetto Ovest lato uscite - scala 1:50



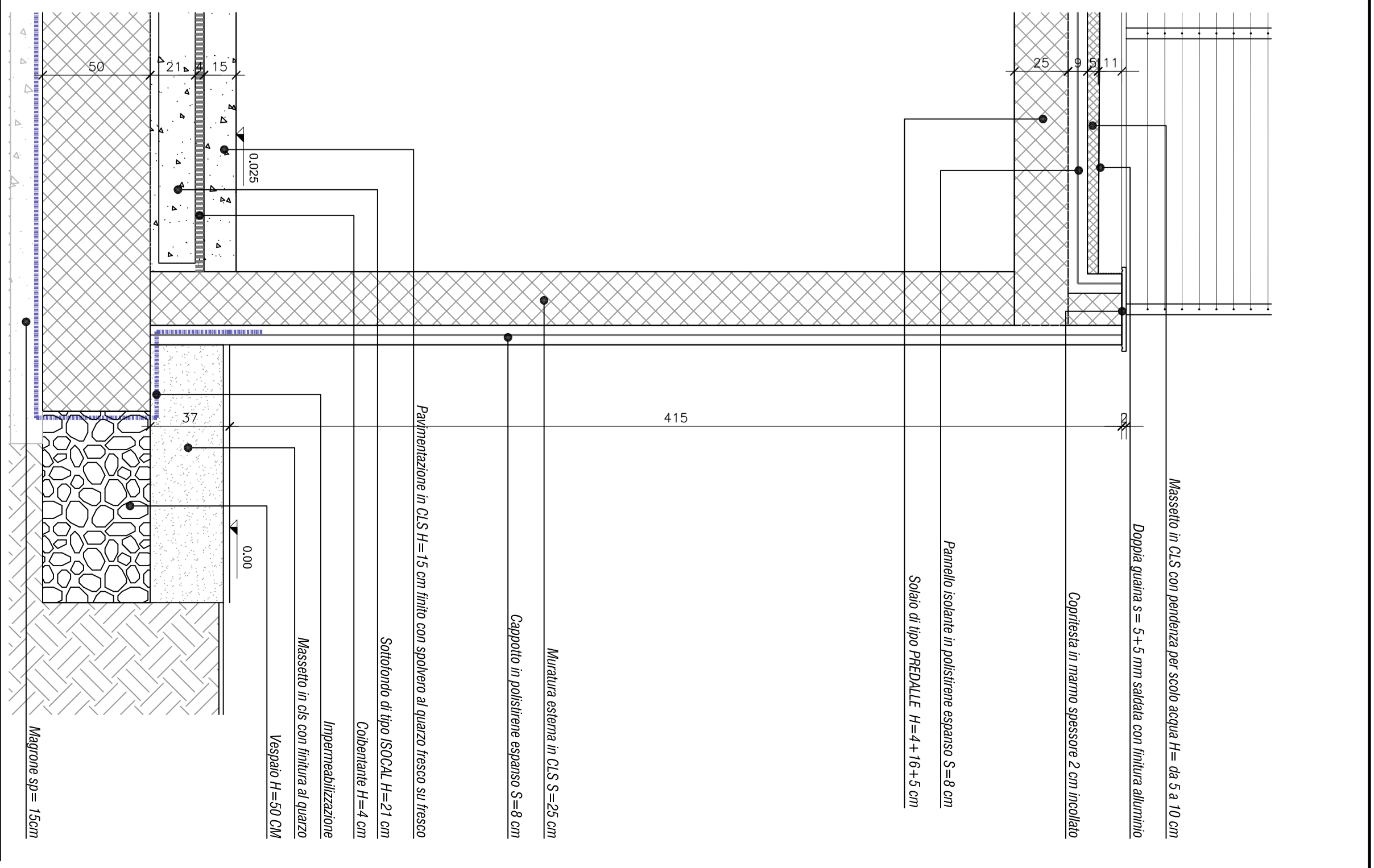
prospetto Est lato uscite - scala 1:50



sezione C-C lato uscite - scala 1:50



sezione D-D lato uscite - scala 1:50



ABACO GENERALE FINITRE	LEGENDA FINITRE	LEGENDA FINITRE
P1 - 75x210	Apertura a Destra	Legno laminato + laminato colore BIANCO RAL
P2 - 75x210	Apertura a Sinistra	Legno laminato + laminato colore BIANCO RAL
P3 - 80x210	Apertura a Destra	Legno laminato + laminato colore BIANCO RAL
P4 - 80x210	Apertura a Sinistra	Legno laminato + laminato colore BIANCO RAL
P5 - 80x210	Apertura a Sinistra	Paola RESINITE
P6 - 80x210	Apertura a Destra	Paola metallica RFI 120
P7 - 80x210	Apertura a Sinistra	Paola metallica RFI 120
P8 - 80x250	Apertura a Destra	Acciaio - Vitrificato RAL 7009
P9 - 80x250	Apertura a Sinistra	Acciaio - Vitrificato RAL 7009
P10 - 80x250	Apertura a Sinistra	Acciaio - Vitrificato RAL 7009 con maniglia antipanco
P11 - 120x250	Apertura a Sinistra	Acciaio - Vitrificato RAL 7009
P12 - 180x250	Apertura a Sinistra	Acciaio - Vitrificato RAL 7009
P12 - 180x250	Apertura a Sinistra	Acciaio - Vitrificato RAL 7009

ANAS S.P.A.

**AUTOSTRADA A4 - VARIANTE DI MESTRE
PASSANTE
AUTOSTRADE**

(L.443/2001) D.Lgs. 30/08/2002 N°1/90

PROGETTO ESECUTIVO
C.U.P. 051B0400060001

GENERAL CONTRACTOR
Passante di Mestre s.c.a.

DIREZIONE LAVORI
E.T. CONICORIB

PROGETTAZIONE ESECUTIVA
SISTEMA S.I.S.T.A. S.p.A.
SINI S.p.A.
ZOLLET S.p.A.

INTROCONNESSIONI, BARRIERE E CABELLI
CABELLO DI VANTERLUGA-CORCORZ E VIABILITA' DI COLLEGAMENTO
CORRIDOIO DI STAZIONE CABELLO EST LATO USCITE - PRESBITRI E BERTONI

CODICE DOCUMENTO
ZL1/SEZ.B3S12.PC.FPZ.001.00

CODIFICA WEB
B3S12

PROGETTO ESECUTIVO
C.U.P. 051B0400060001

GENERAL CONTRACTOR
Passante di Mestre s.c.a.

DIREZIONE LAVORI
E.T. CONICORIB

PROGETTAZIONE ESECUTIVA
SISTEMA S.I.S.T.A. S.p.A.
SINI S.p.A.
ZOLLET S.p.A.

INTROCONNESSIONI, BARRIERE E CABELLI
CABELLO DI VANTERLUGA-CORCORZ E VIABILITA' DI COLLEGAMENTO
CORRIDOIO DI STAZIONE CABELLO EST LATO USCITE - PRESBITRI E BERTONI

CODICE DOCUMENTO
ZL1/SEZ.B3S12.PC.FPZ.001.00

CODIFICA WEB
B3S12