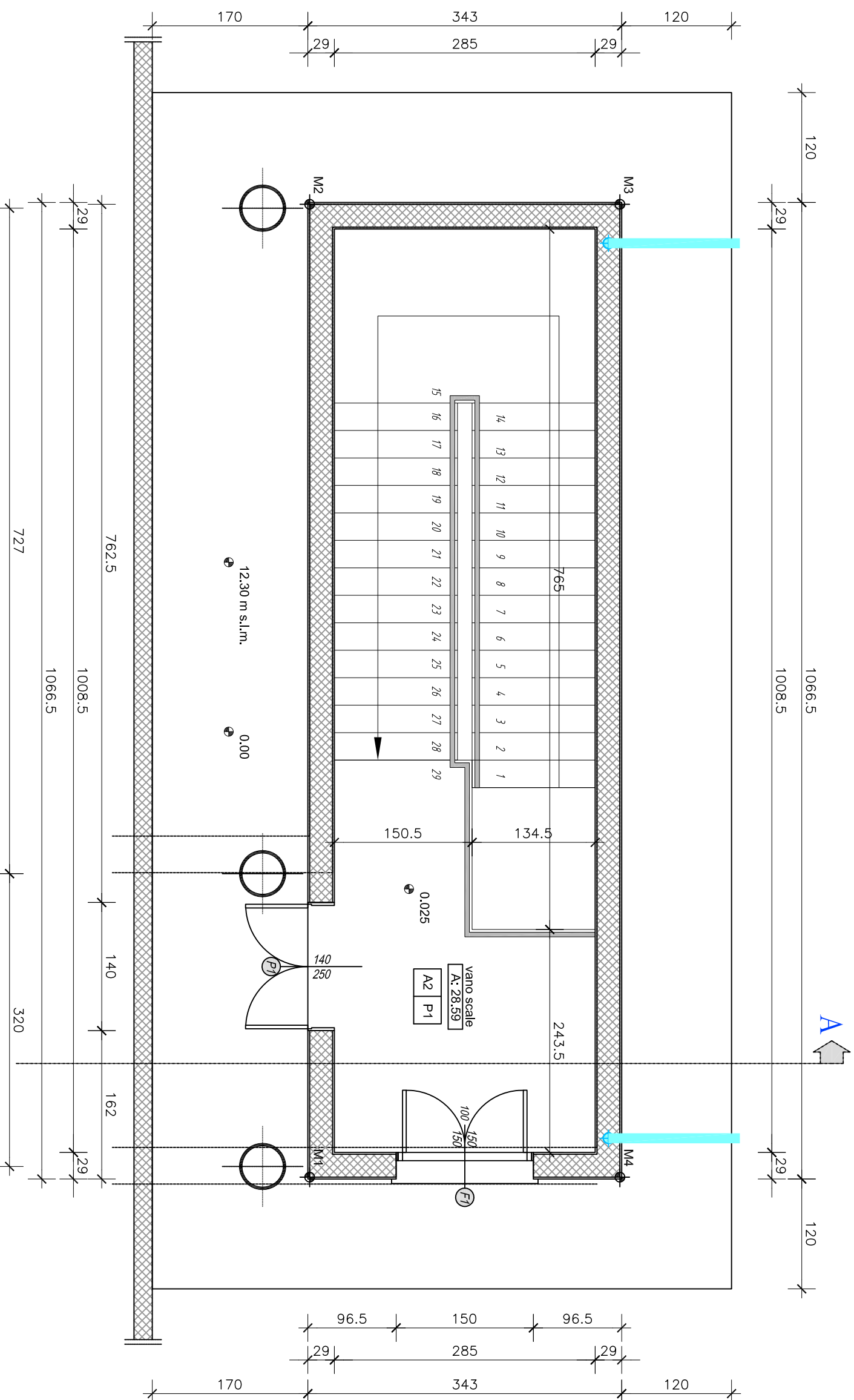
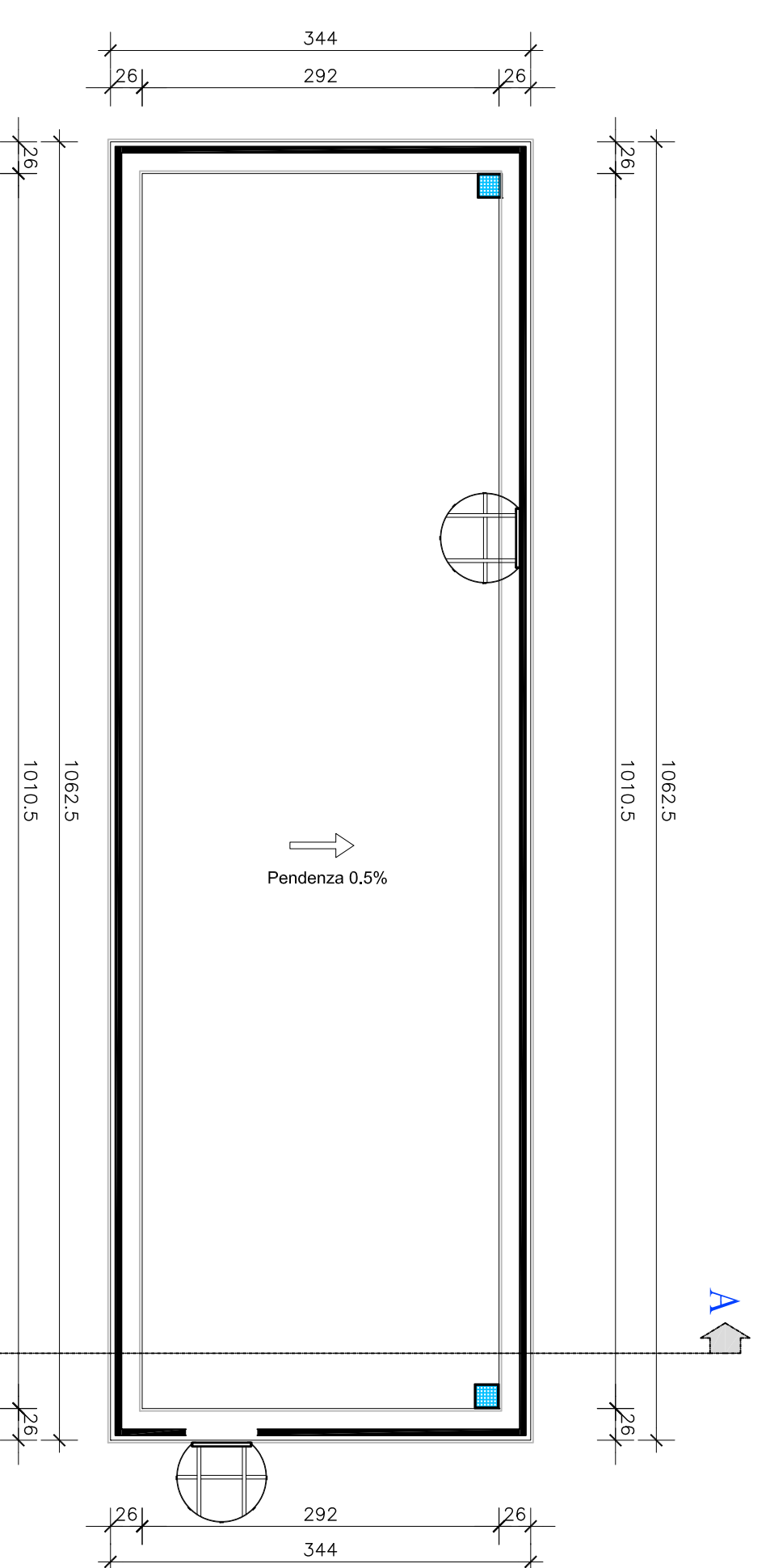


pianta piano interrato lato entrate - scala 1:50

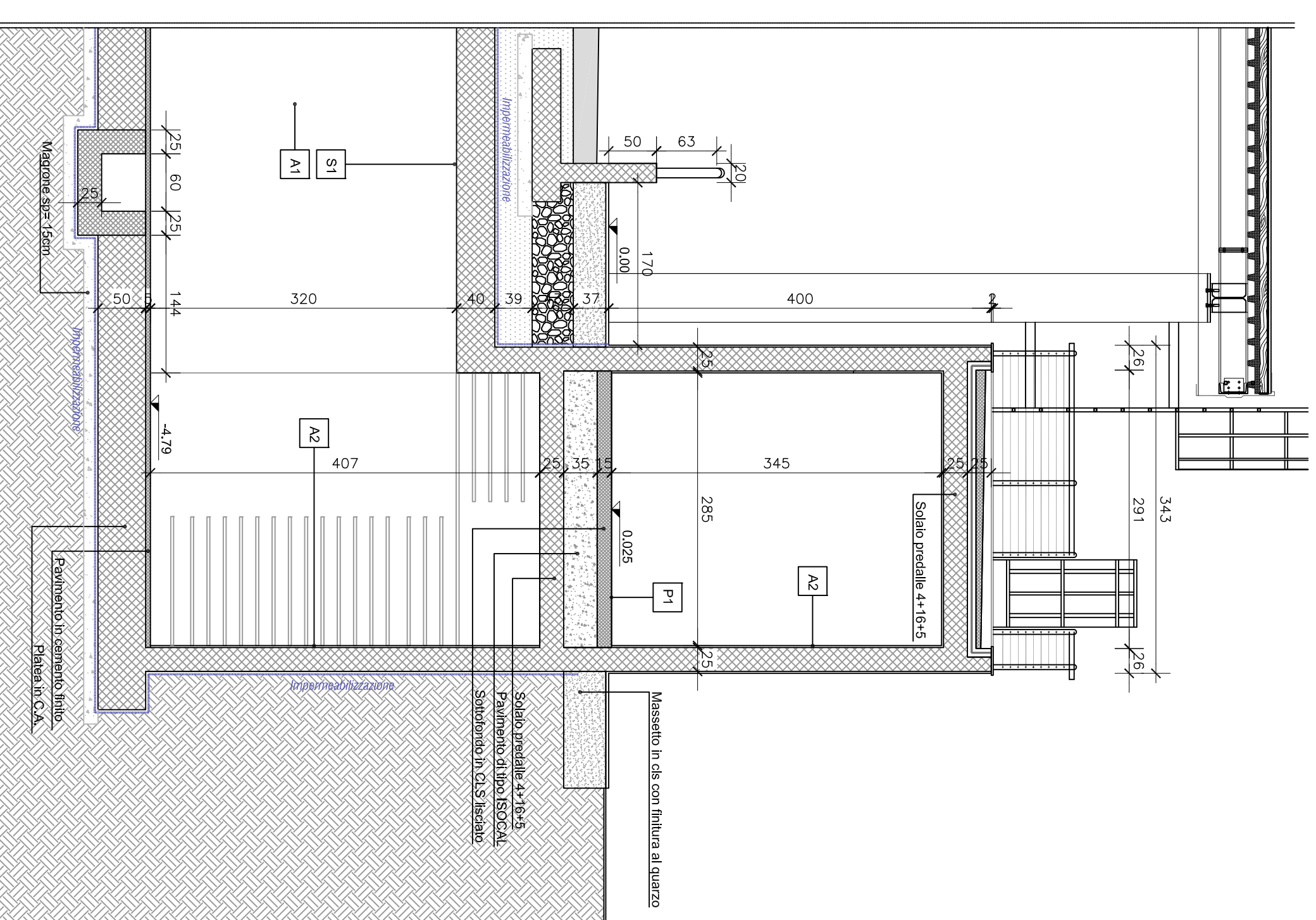


pianta piano terra lato entrate - scala 1:50

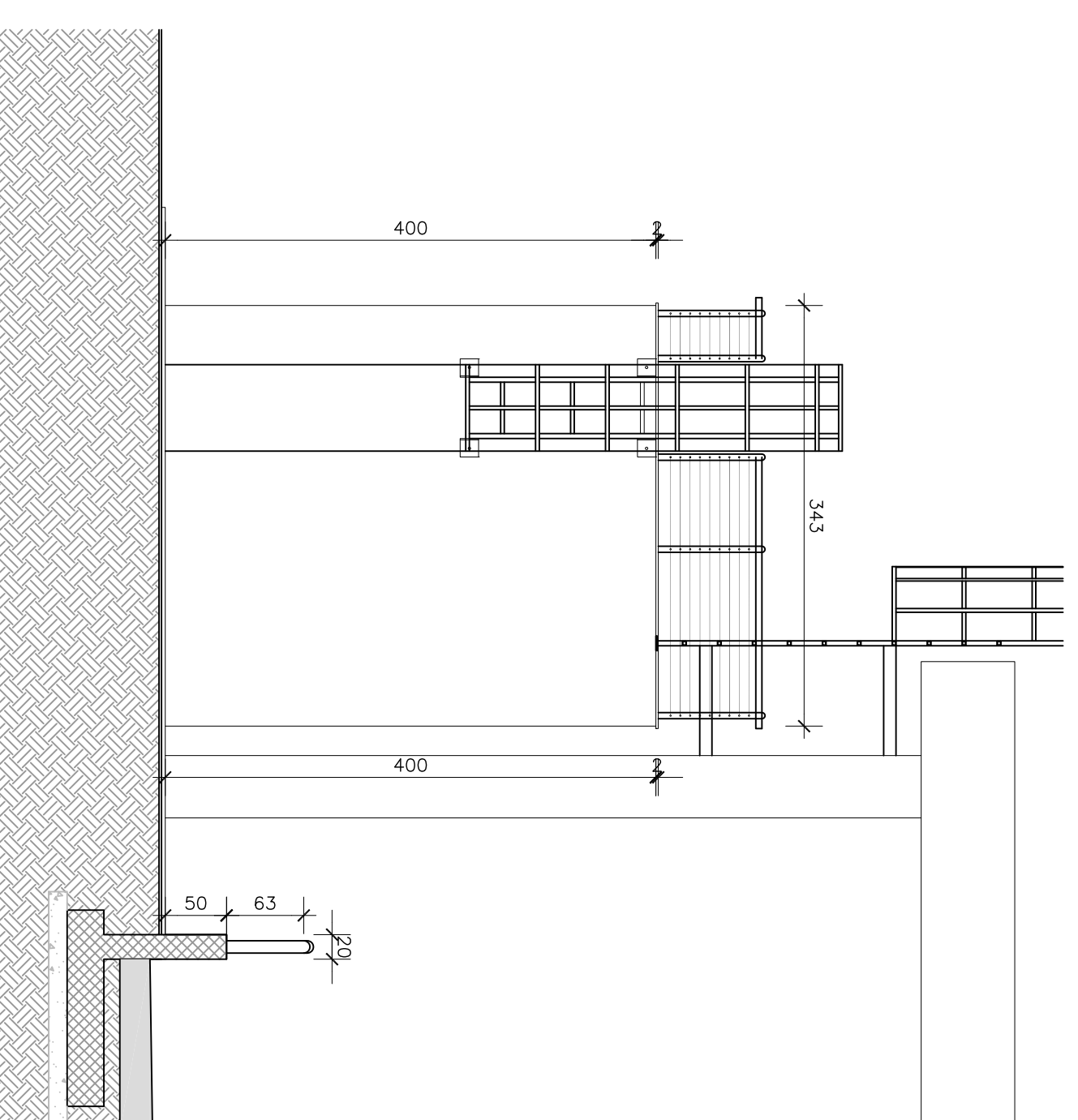


pianta copertura lato entrate - scala 1:50

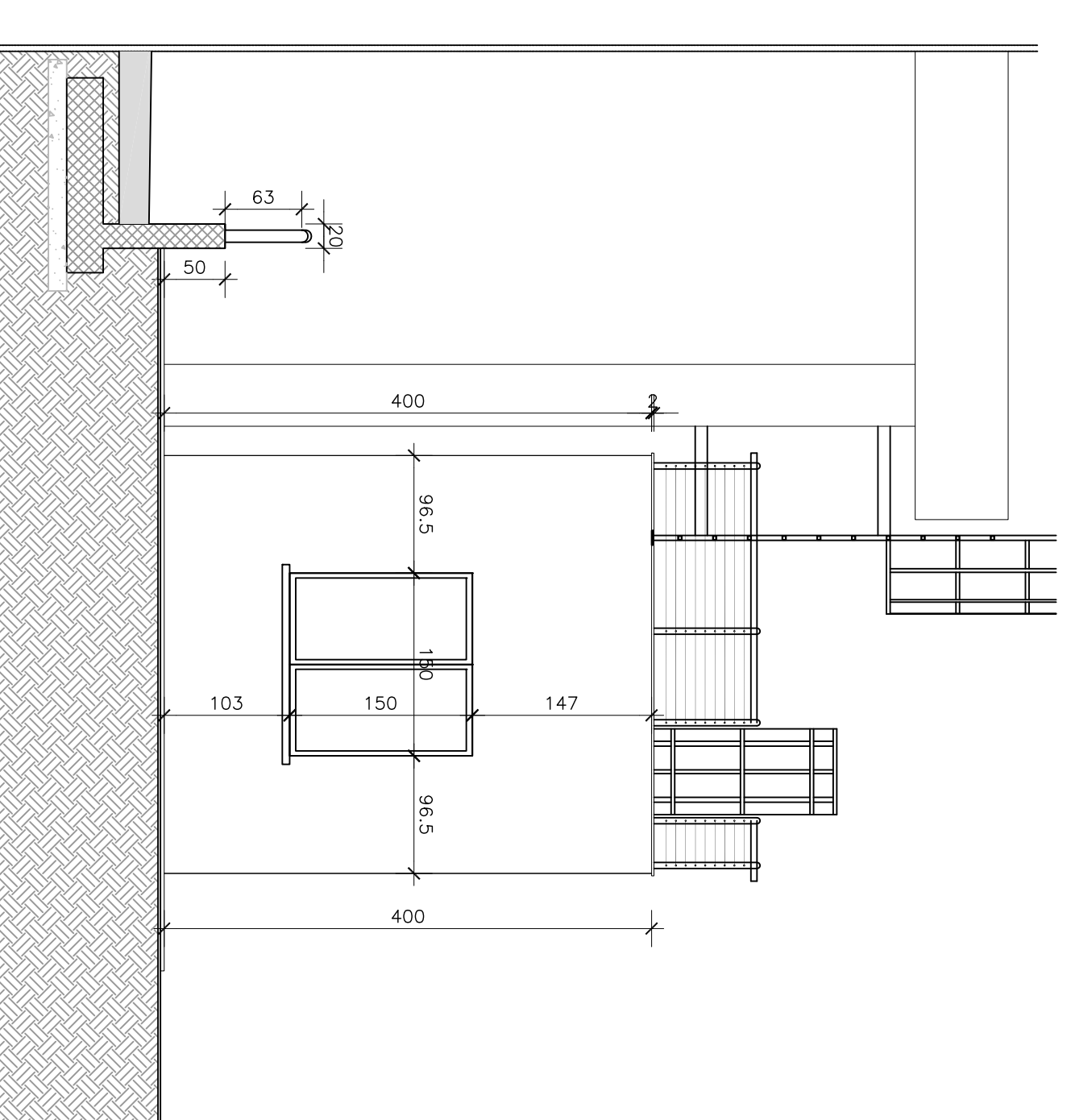
ABACO GENERALE FINESTRE		ABACO GENERALE FINESTRE	
P1 - ALZATO Doppia Ala	Acciaio - Verniciato RAL 7009	F1 - ISOLATO Serramento in metallo con infoscatura normale	
LEGENDA RETINI AUTOTRITTORE		LEGENDA FINITURE	
trapezoidale in CA	rettangolare in CA	A - intonaco a base	A - intonaco a base
trapezoidale in alveoli	rettangolare in alveoli	P - pittura	P - pittura
trapezoidale in alveoli con rete	rettangolare in alveoli con rete	S - rasatura	S - rasatura
trapezoidale in alveoli con rete e punti	rettangolare in alveoli con rete e punti	R - rasatura	R - rasatura
trapezoidale in alveoli con rete e punti e linee	rettangolare in alveoli con rete e punti e linee		
PAVIMENTI		SOPRINTI	
P1 - pavimento in gres porcellanato antiscivolo 60x60	P2 - pavimento in gres porcellanato antiscivolo 60x60	S1 - soletto in calcestruzzo a vista	S2 - soletto in calcestruzzo con intonaco RAL 9003
P3 - pavimento in gres porcellanato antiscivolo 60x60	P4 - pavimento in gres porcellanato antiscivolo 60x60	S3 - soletto in calcestruzzo con intonaco RAL 9003	S4 - soletto in calcestruzzo con intonaco RAL 9003
P5 - pavimento in gres porcellanato antiscivolo 60x60	P6 - pavimento in gres porcellanato antiscivolo 60x60	S5 - soletto in calcestruzzo con intonaco RAL 9003	S6 - soletto in calcestruzzo con intonaco RAL 9003
P7 - pavimento in gres porcellanato antiscivolo 60x60	P8 - pavimento in gres porcellanato antiscivolo 60x60	S7 - soletto in calcestruzzo con intonaco RAL 9003	S8 - soletto in calcestruzzo con intonaco RAL 9003
P9 - pavimento in gres porcellanato antiscivolo 60x60	P10 - pavimento in gres porcellanato antiscivolo 60x60	S9 - soletto in calcestruzzo con intonaco RAL 9003	S10 - soletto in calcestruzzo con intonaco RAL 9003
P11 - pavimento in gres porcellanato antiscivolo 60x60	P12 - pavimento in gres porcellanato antiscivolo 60x60	S11 - soletto in calcestruzzo con intonaco RAL 9003	S12 - soletto in calcestruzzo con intonaco RAL 9003
P13 - pavimento in gres porcellanato antiscivolo 60x60	P14 - pavimento in gres porcellanato antiscivolo 60x60	S13 - soletto in calcestruzzo con intonaco RAL 9003	S14 - soletto in calcestruzzo con intonaco RAL 9003
P15 - pavimento in gres porcellanato antiscivolo 60x60	P16 - pavimento in gres porcellanato antiscivolo 60x60	S15 - soletto in calcestruzzo con intonaco RAL 9003	S16 - soletto in calcestruzzo con intonaco RAL 9003
P17 - pavimento in gres porcellanato antiscivolo 60x60	P18 - pavimento in gres porcellanato antiscivolo 60x60	S17 - soletto in calcestruzzo con intonaco RAL 9003	S18 - soletto in calcestruzzo con intonaco RAL 9003
P19 - pavimento in gres porcellanato antiscivolo 60x60	P20 - pavimento in gres porcellanato antiscivolo 60x60	S19 - soletto in calcestruzzo con intonaco RAL 9003	S20 - soletto in calcestruzzo con intonaco RAL 9003
P21 - pavimento in gres porcellanato antiscivolo 60x60	P22 - pavimento in gres porcellanato antiscivolo 60x60	S21 - soletto in calcestruzzo con intonaco RAL 9003	S22 - soletto in calcestruzzo con intonaco RAL 9003
P23 - pavimento in gres porcellanato antiscivolo 60x60	P24 - pavimento in gres porcellanato antiscivolo 60x60	S23 - soletto in calcestruzzo con intonaco RAL 9003	S24 - soletto in calcestruzzo con intonaco RAL 9003
P25 - pavimento in gres porcellanato antiscivolo 60x60	P26 - pavimento in gres porcellanato antiscivolo 60x60	S25 - soletto in calcestruzzo con intonaco RAL 9003	S26 - soletto in calcestruzzo con intonaco RAL 9003
P27 - pavimento in gres porcellanato antiscivolo 60x60	P28 - pavimento in gres porcellanato antiscivolo 60x60	S27 - soletto in calcestruzzo con intonaco RAL 9003	S28 - soletto in calcestruzzo con intonaco RAL 9003
P29 - pavimento in gres porcellanato antiscivolo 60x60	P30 - pavimento in gres porcellanato antiscivolo 60x60	S29 - soletto in calcestruzzo con intonaco RAL 9003	S30 - soletto in calcestruzzo con intonaco RAL 9003
P31 - pavimento in gres porcellanato antiscivolo 60x60	P32 - pavimento in gres porcellanato antiscivolo 60x60	S31 - soletto in calcestruzzo con intonaco RAL 9003	S32 - soletto in calcestruzzo con intonaco RAL 9003
P33 - pavimento in gres porcellanato antiscivolo 60x60	P34 - pavimento in gres porcellanato antiscivolo 60x60	S33 - soletto in calcestruzzo con intonaco RAL 9003	S34 - soletto in calcestruzzo con intonaco RAL 9003
P35 - pavimento in gres porcellanato antiscivolo 60x60	P36 - pavimento in gres porcellanato antiscivolo 60x60	S35 - soletto in calcestruzzo con intonaco RAL 9003	S36 - soletto in calcestruzzo con intonaco RAL 9003
P37 - pavimento in gres porcellanato antiscivolo 60x60	P38 - pavimento in gres porcellanato antiscivolo 60x60	S37 - soletto in calcestruzzo con intonaco RAL 9003	S38 - soletto in calcestruzzo con intonaco RAL 9003
P39 - pavimento in gres porcellanato antiscivolo 60x60	P40 - pavimento in gres porcellanato antiscivolo 60x60	S39 - soletto in calcestruzzo con intonaco RAL 9003	S40 - soletto in calcestruzzo con intonaco RAL 9003
P41 - pavimento in gres porcellanato antiscivolo 60x60	P42 - pavimento in gres porcellanato antiscivolo 60x60	S41 - soletto in calcestruzzo con intonaco RAL 9003	S42 - soletto in calcestruzzo con intonaco RAL 9003
P43 - pavimento in gres porcellanato antiscivolo 60x60	P44 - pavimento in gres porcellanato antiscivolo 60x60	S43 - soletto in calcestruzzo con intonaco RAL 9003	S44 - soletto in calcestruzzo con intonaco RAL 9003
P45 - pavimento in gres porcellanato antiscivolo 60x60	P46 - pavimento in gres porcellanato antiscivolo 60x60	S45 - soletto in calcestruzzo con intonaco RAL 9003	S46 - soletto in calcestruzzo con intonaco RAL 9003
P47 - pavimento in gres porcellanato antiscivolo 60x60	P48 - pavimento in gres porcellanato antiscivolo 60x60	S47 - soletto in calcestruzzo con intonaco RAL 9003	S48 - soletto in calcestruzzo con intonaco RAL 9003
P49 - pavimento in gres porcellanato antiscivolo 60x60	P50 - pavimento in gres porcellanato antiscivolo 60x60	S49 - soletto in calcestruzzo con intonaco RAL 9003	S50 - soletto in calcestruzzo con intonaco RAL 9003
P51 - pavimento in gres porcellanato antiscivolo 60x60	P52 - pavimento in gres porcellanato antiscivolo 60x60	S51 - soletto in calcestruzzo con intonaco RAL 9003	S52 - soletto in calcestruzzo con intonaco RAL 9003
P53 - pavimento in gres porcellanato antiscivolo 60x60	P54 - pavimento in gres porcellanato antiscivolo 60x60	S53 - soletto in calcestruzzo con intonaco RAL 9003	S54 - soletto in calcestruzzo con intonaco RAL 9003
P55 - pavimento in gres porcellanato antiscivolo 60x60	P56 - pavimento in gres porcellanato antiscivolo 60x60	S55 - soletto in calcestruzzo con intonaco RAL 9003	S56 - soletto in calcestruzzo con intonaco RAL 9003
P57 - pavimento in gres porcellanato antiscivolo 60x60	P58 - pavimento in gres porcellanato antiscivolo 60x60	S57 - soletto in calcestruzzo con intonaco RAL 9003	S58 - soletto in calcestruzzo con intonaco RAL 9003
P59 - pavimento in gres porcellanato antiscivolo 60x60	P60 - pavimento in gres porcellanato antiscivolo 60x60	S59 - soletto in calcestruzzo con intonaco RAL 9003	S60 - soletto in calcestruzzo con intonaco RAL 9003
P61 - pavimento in gres porcellanato antiscivolo 60x60	P62 - pavimento in gres porcellanato antiscivolo 60x60	S61 - soletto in calcestruzzo con intonaco RAL 9003	S62 - soletto in calcestruzzo con intonaco RAL 9003
P63 - pavimento in gres porcellanato antiscivolo 60x60	P64 - pavimento in gres porcellanato antiscivolo 60x60	S63 - soletto in calcestruzzo con intonaco RAL 9003	S64 - soletto in calcestruzzo con intonaco RAL 9003
P65 - pavimento in gres porcellanato antiscivolo 60x60	P66 - pavimento in gres porcellanato antiscivolo 60x60	S65 - soletto in calcestruzzo con intonaco RAL 9003	S66 - soletto in calcestruzzo con intonaco RAL 9003
P67 - pavimento in gres porcellanato antiscivolo 60x60	P68 - pavimento in gres porcellanato antiscivolo 60x60	S67 - soletto in calcestruzzo con intonaco RAL 9003	S68 - soletto in calcestruzzo con intonaco RAL 9003
P69 - pavimento in gres porcellanato antiscivolo 60x60	P70 - pavimento in gres porcellanato antiscivolo 60x60	S69 - soletto in calcestruzzo con intonaco RAL 9003	S70 - soletto in calcestruzzo con intonaco RAL 9003
P71 - pavimento in gres porcellanato antiscivolo 60x60	P72 - pavimento in gres porcellanato antiscivolo 60x60	S71 - soletto in calcestruzzo con intonaco RAL 9003	S72 - soletto in calcestruzzo con intonaco RAL 9003
P73 - pavimento in gres porcellanato antiscivolo 60x60	P74 - pavimento in gres porcellanato antiscivolo 60x60	S73 - soletto in calcestruzzo con intonaco RAL 9003	S74 - soletto in calcestruzzo con intonaco RAL 9003
P75 - pavimento in gres porcellanato antiscivolo 60x60	P76 - pavimento in gres porcellanato antiscivolo 60x60	S75 - soletto in calcestruzzo con intonaco RAL 9003	S76 - soletto in calcestruzzo con intonaco RAL 9003
P77 - pavimento in gres porcellanato antiscivolo 60x60	P78 - pavimento in gres porcellanato antiscivolo 60x60	S77 - soletto in calcestruzzo con intonaco RAL 9003	S78 - soletto in calcestruzzo con intonaco RAL 9003
P79 - pavimento in gres porcellanato antiscivolo 60x60	P80 - pavimento in gres porcellanato antiscivolo 60x60	S79 - soletto in calcestruzzo con intonaco RAL 9003	S80 - soletto in calcestruzzo con intonaco RAL 9003
P81 - pavimento in gres porcellanato antiscivolo 60x60	P82 - pavimento in gres porcellanato antiscivolo 60x60	S81 - soletto in calcestruzzo con intonaco RAL 9003	S82 - soletto in calcestruzzo con intonaco RAL 9003
P83 - pavimento in gres porcellanato antiscivolo 60x60	P84 - pavimento in gres porcellanato antiscivolo 60x60	S83 - soletto in calcestruzzo con intonaco RAL 9003	S84 - soletto in calcestruzzo con intonaco RAL 9003
P85 - pavimento in gres porcellanato antiscivolo 60x60	P86 - pavimento in gres porcellanato antiscivolo 60x60	S85 - soletto in calcestruzzo con intonaco RAL 9003	S86 - soletto in calcestruzzo con intonaco RAL 9003
P87 - pavimento in gres porcellanato antiscivolo 60x60	P88 - pavimento in gres porcellanato antiscivolo 60x60	S87 - soletto in calcestruzzo con intonaco RAL 9003	S88 - soletto in calcestruzzo con intonaco RAL 9003
P89 - pavimento in gres porcellanato antiscivolo 60x60	P90 - pavimento in gres porcellanato antiscivolo 60x60	S89 - soletto in calcestruzzo con intonaco RAL 9003	S90 - soletto in calcestruzzo con intonaco RAL 9003
P91 - pavimento in gres porcellanato antiscivolo 60x60	P92 - pavimento in gres porcellanato antiscivolo 60x60	S91 - soletto in calcestruzzo con intonaco RAL 9003	S92 - soletto in calcestruzzo con intonaco RAL 9003
P93 - pavimento in gres porcellanato antiscivolo 60x60	P94 - pavimento in gres porcellanato antiscivolo 60x60	S93 - soletto in calcestruzzo con intonaco RAL 9003	S94 - soletto in calcestruzzo con intonaco RAL 9003
P95 - pavimento in gres porcellanato antiscivolo 60x60	P96 - pavimento in gres porcellanato antiscivolo 60x60	S95 - soletto in calcestruzzo con intonaco RAL 9003	S96 - soletto in calcestruzzo con intonaco RAL 9003
P97 - pavimento in gres porcellanato antiscivolo 60x60	P98 - pavimento in gres porcellanato antiscivolo 60x60	S97 - soletto in calcestruzzo con intonaco RAL 9003	S98 - soletto in calcestruzzo con intonaco RAL 9003
P99 - pavimento in gres porcellanato antiscivolo 60x60	P100 - pavimento in gres porcellanato antiscivolo 60x60	S99 - soletto in calcestruzzo con intonaco RAL 9003	S100 - soletto in calcestruzzo con intonaco RAL 9003



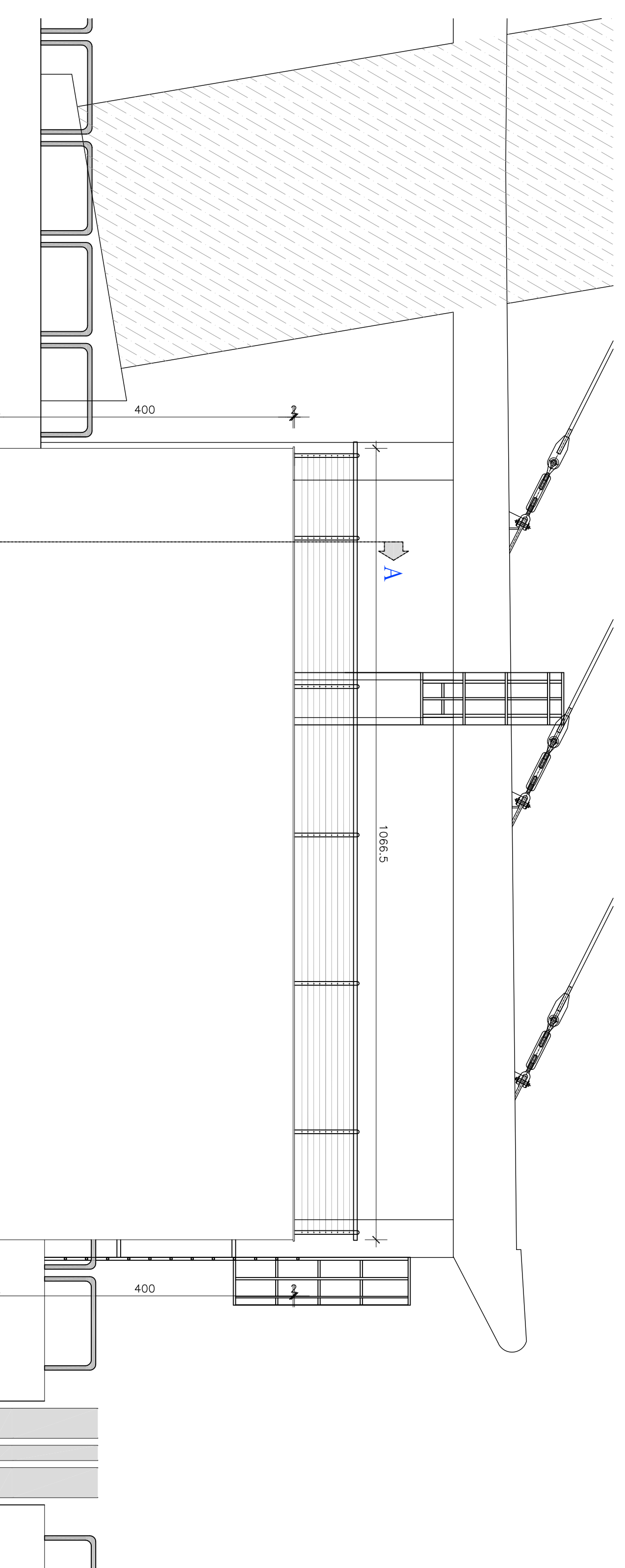
sezione A-A lato entrate - scala 1:50



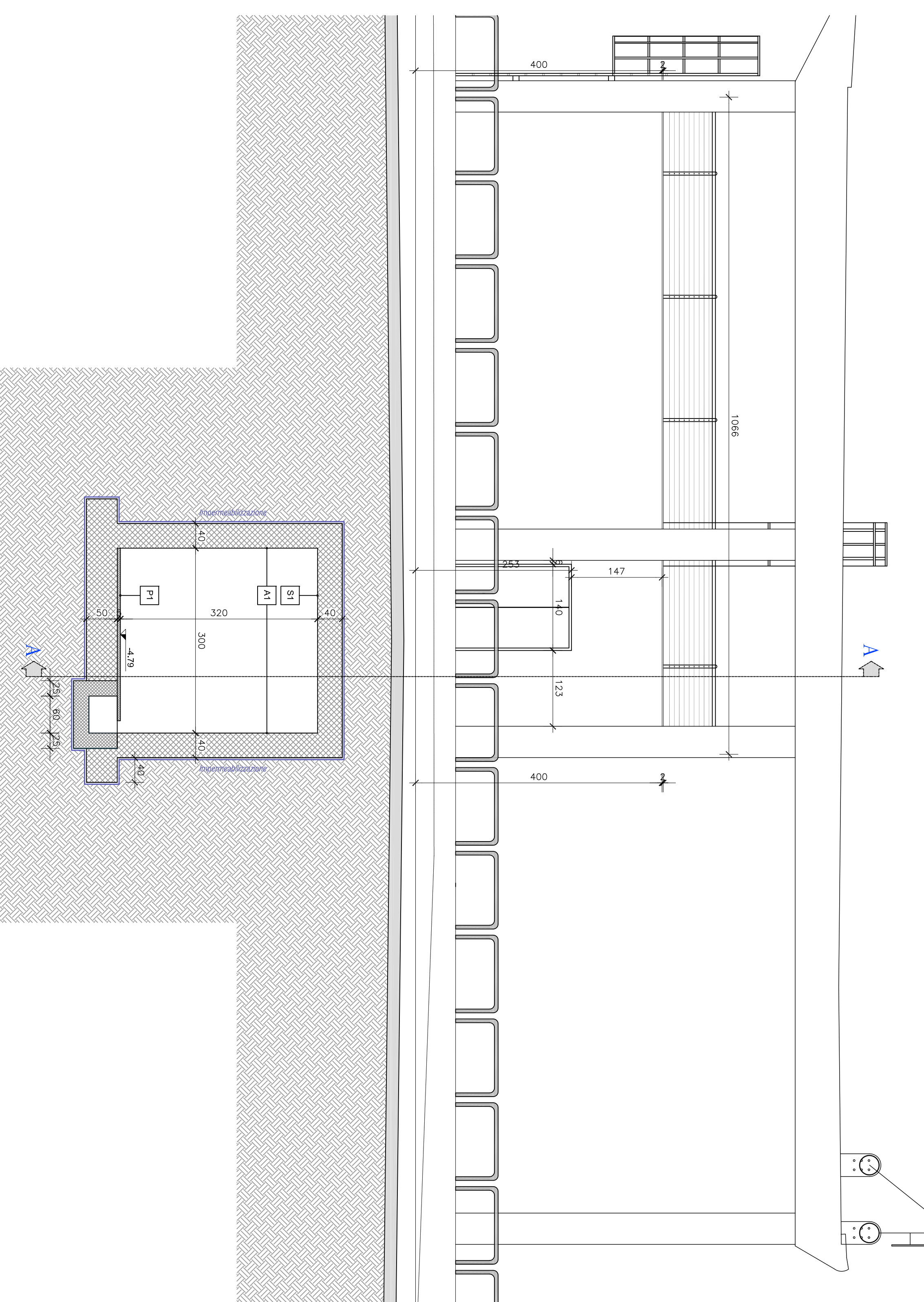
prospetto Ovest lato entrate - scala 1:50



prospetto Est lato entrate - scala 1:50



prospetto Nord lato entrate - scala 1:50



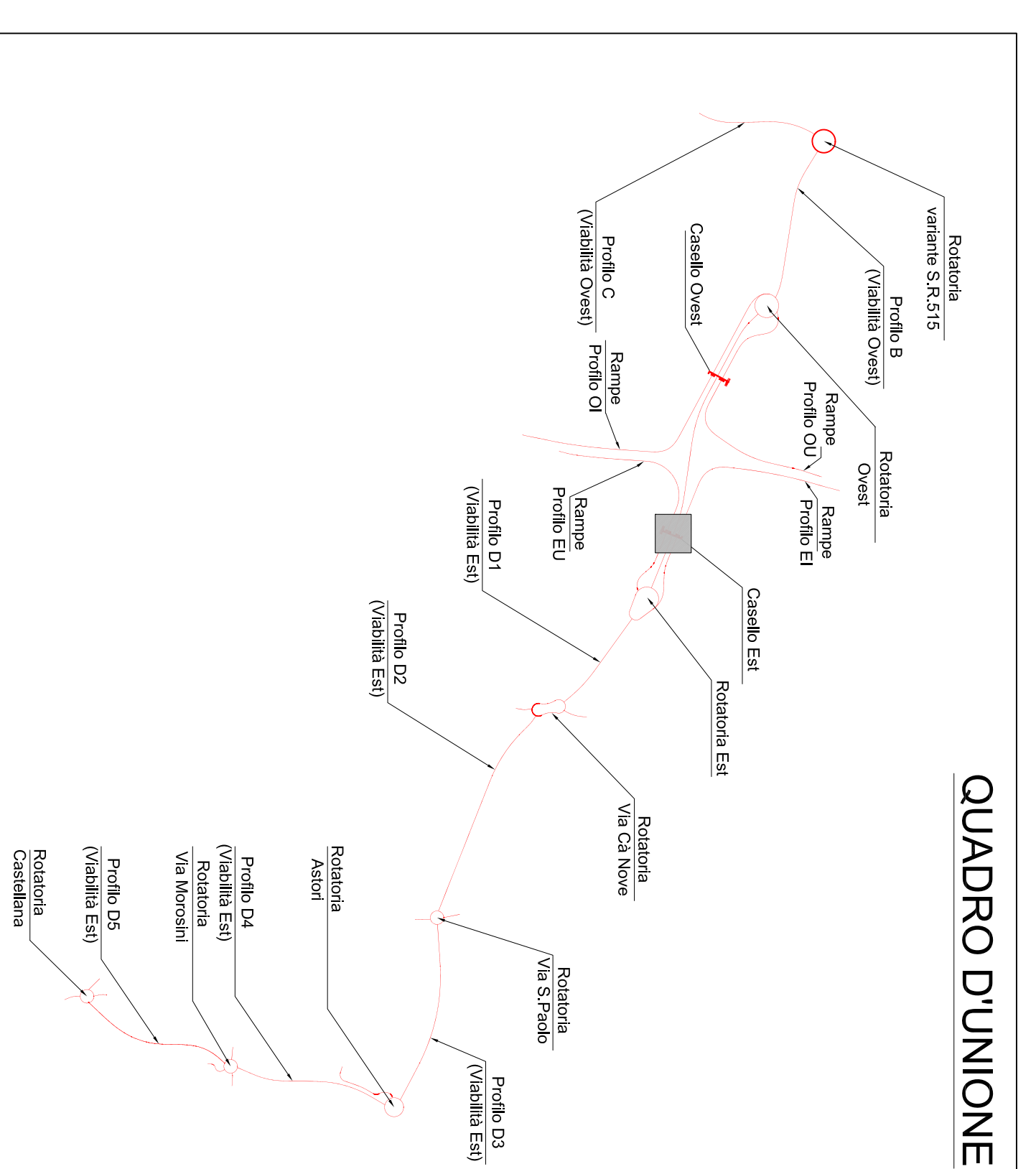
prospetto Sud lato entrate - scala 1:50

COORDINATE TRACCAMENTO-FONDAZIONE EDIFICIO

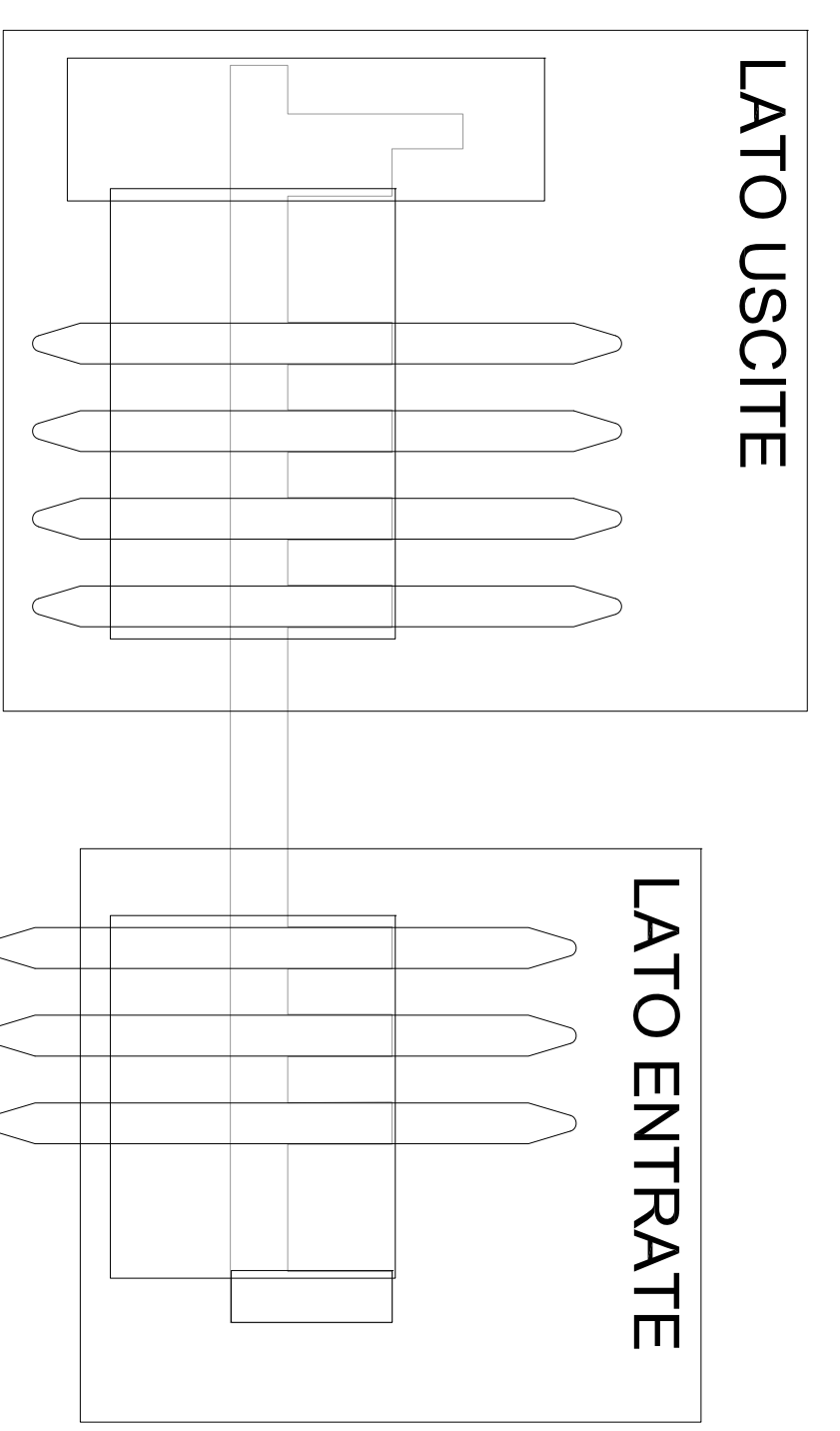
Punto	Coordinate X	Coordinate Y
F1	8629.446	46276.514
F2	8629.251	46278.845
F3	8629.425	46272.849
F4	8629.170	46274.442
F5	8629.847	46275.945
F6	8629.572	46279.346
F7	8629.843	46272.022
F8	8629.702	46278.210
F9	8629.529	46274.797

COORDINATE TRACCAMENTO-MURI EDIFICIO

Punto	Coordinate X	Coordinate Y
M1	86313.401	46271.149
M2	86252.533	46271.139
M3	86313.401	46271.139
M4	86313.401	46271.139



QUADRO D'UNIONE



LATO USCITE

LATO ENTRATE

ANAS S.P.A.

AUTOSTRADA A4 - VARIANTE DI MESTRE

PASSANTE AUTOSTRADALE

(L.443/2001 D.Lgs. 20.08.2002 N°190)

PROGETTO ESECUTIVO
C.U.P. D51B04000060001

GENERAL CONTRACTOR
Passante di Mestre s.c.p.a.

DIREZIONE LAVORI
EDIGECNE

PROGETTAZIONE ESECUTIVA
zollet

CONSULENZA PROGETTUALE
SIST

CONSULENZA PROGETTUALE
SINT

CONSULENZA PROGETTUALE
MAI

CABELLO DI MARTELLANO-SCORZEZ E VIABILITA' DI COLLEGAMENTO EDIFICIO DI STAZIONE CABELLO EST LATO ENTRATE - PIANTA, PROSPETTI E SEZIONI

CODICE DOCUMENTO
ZLT.5E2.B3512.PE.PZ.02.00

CODIFICA WBS
83512

NOV	DATA	OPERAZIONE	REDAATTO	CONTRATTANTE	STATO
01	01/12/2004	CONSULENZA PROGETTUALE	EDIGECNE	ANAS S.P.A.	INIZIATA
02	01/12/2004	CONSULENZA PROGETTUALE	EDIGECNE	ANAS S.P.A.	INIZIATA
03	01/12/2004	CONSULENZA PROGETTUALE	EDIGECNE	ANAS S.P.A.	INIZIATA
04	01/12/2004	CONSULENZA PROGETTUALE	EDIGECNE	ANAS S.P.A.	INIZIATA