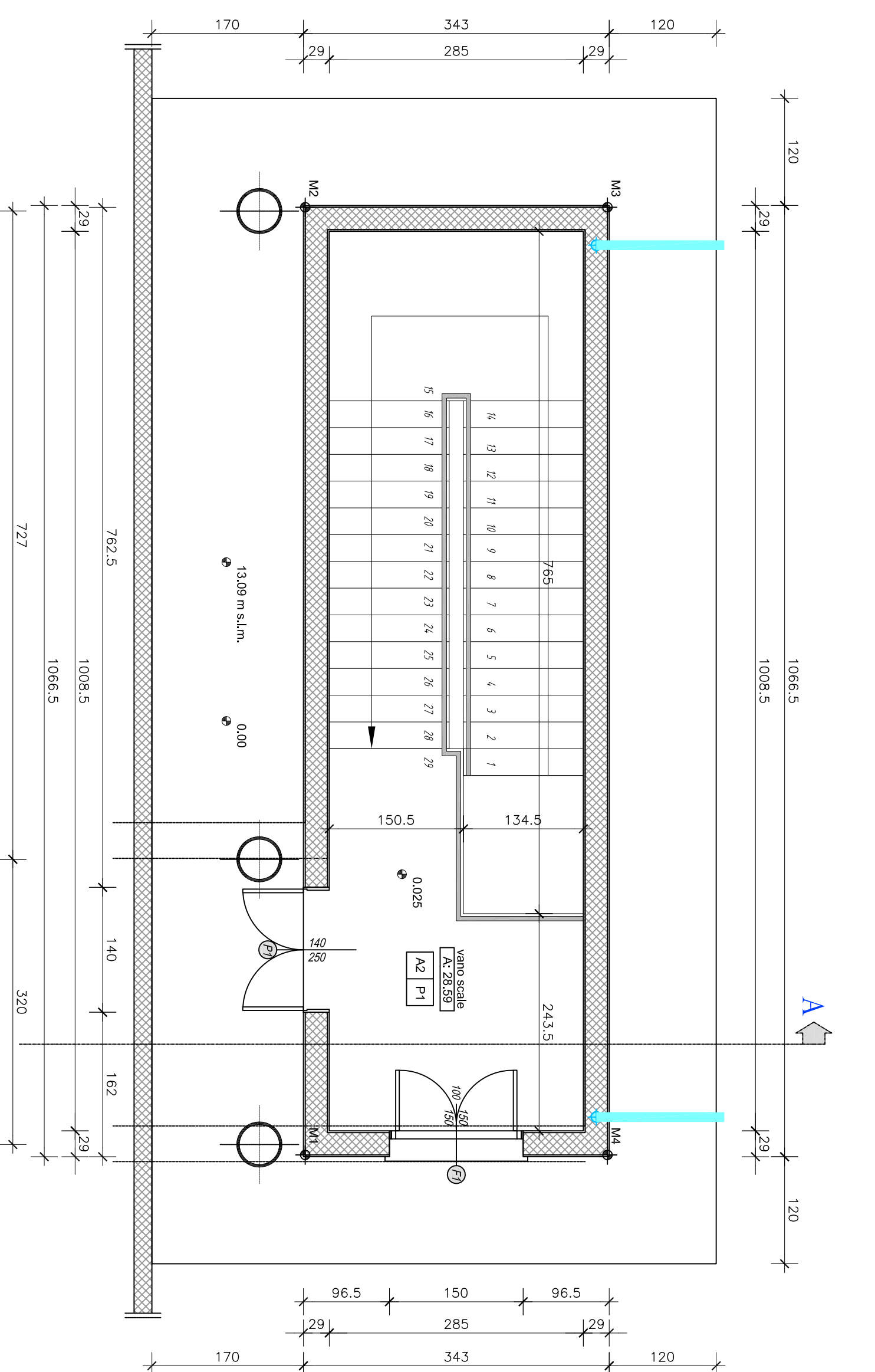
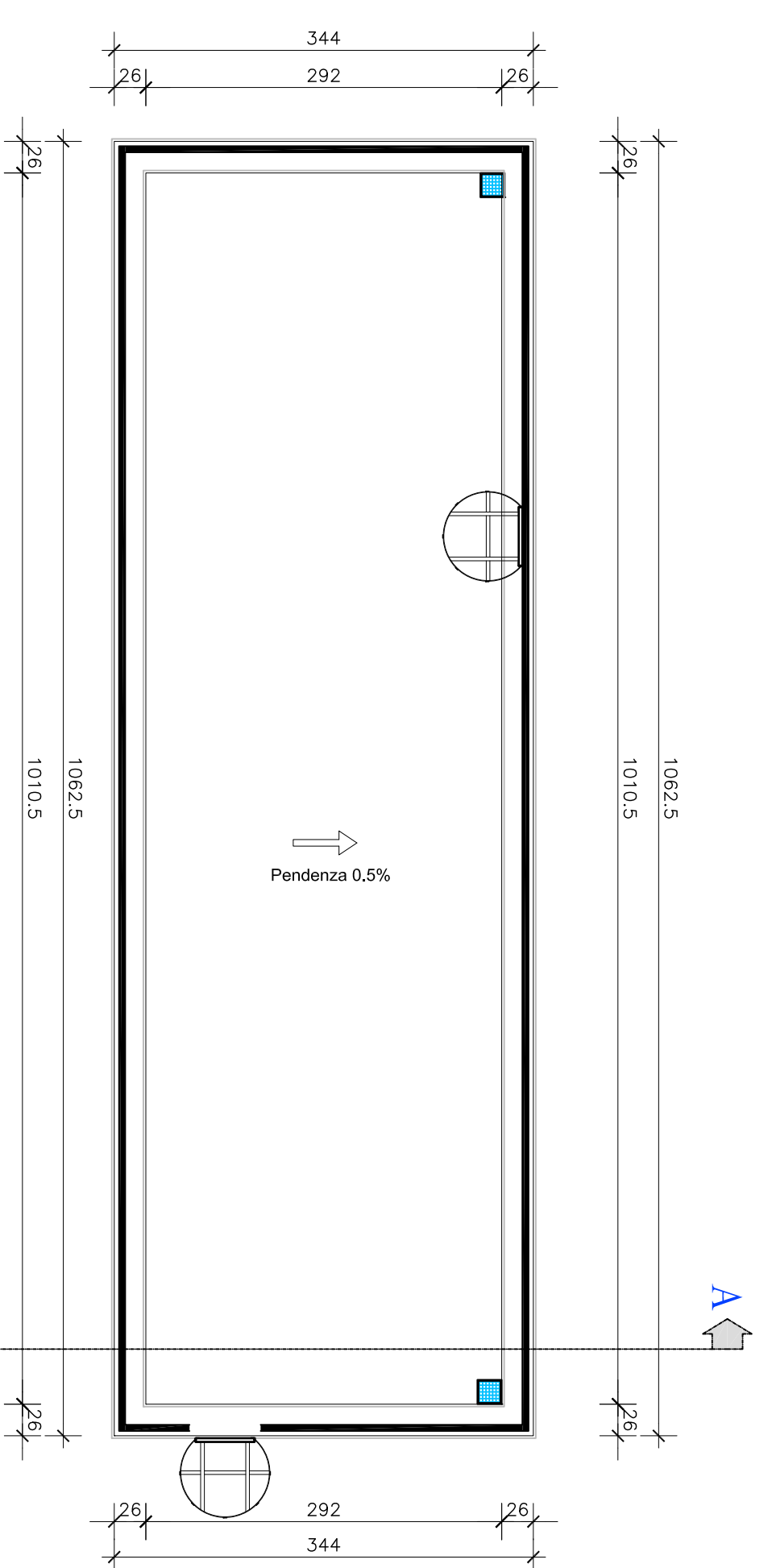


pianta piano interrato lato entrate - scala 1:50

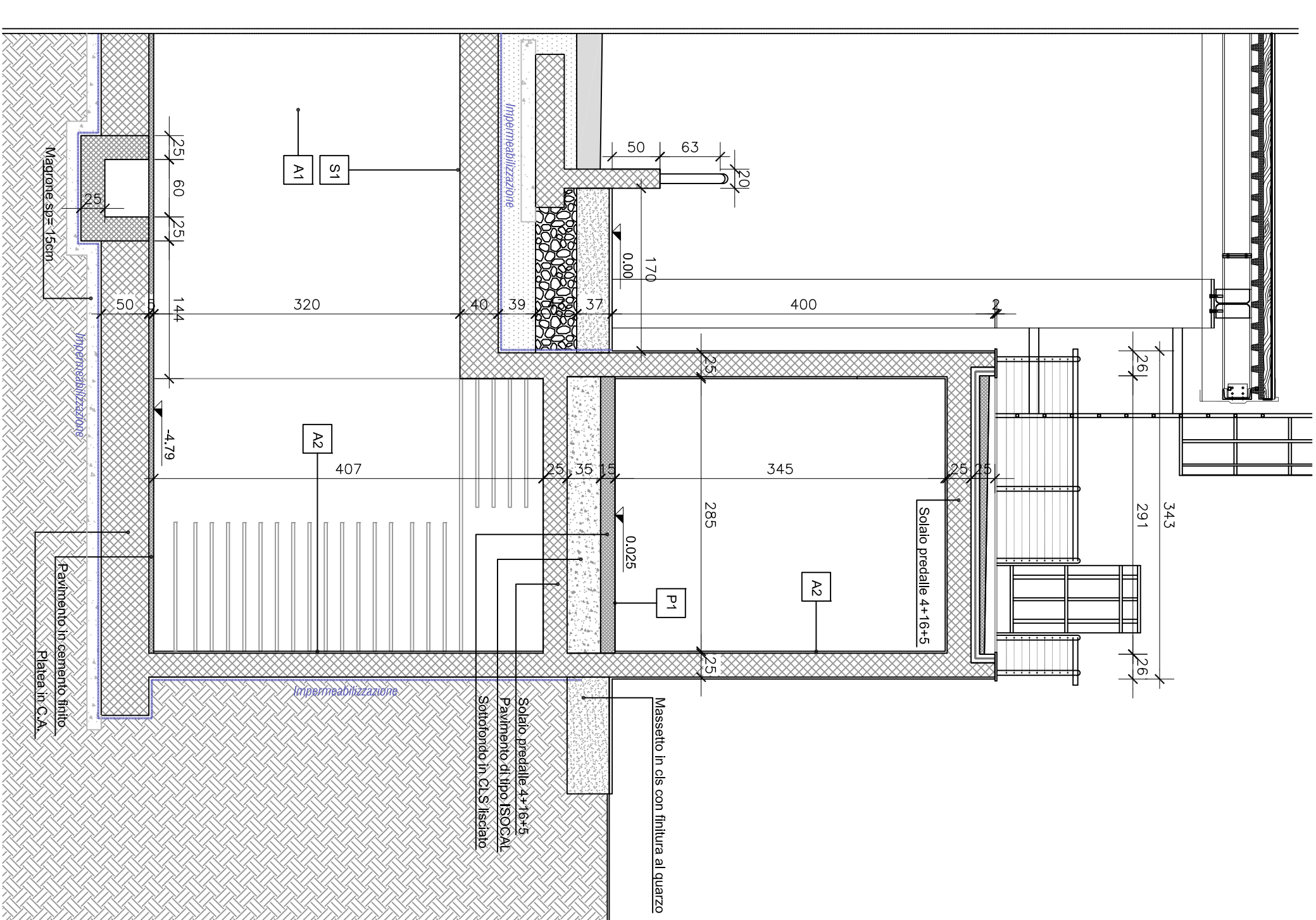


pianta piano terra lato entrate - scala 1:50

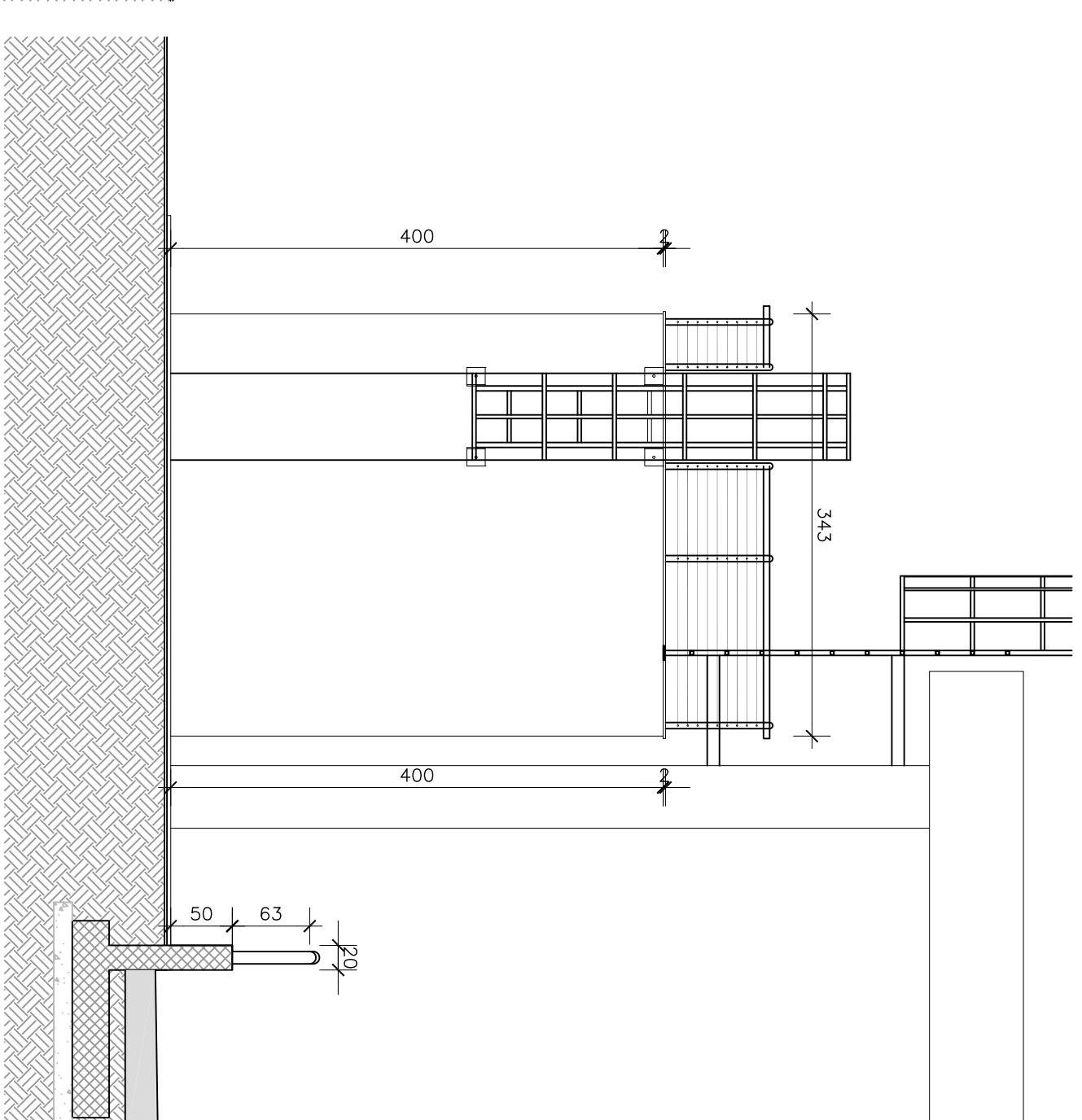


pianta copertura lato entrate - scala 1:50

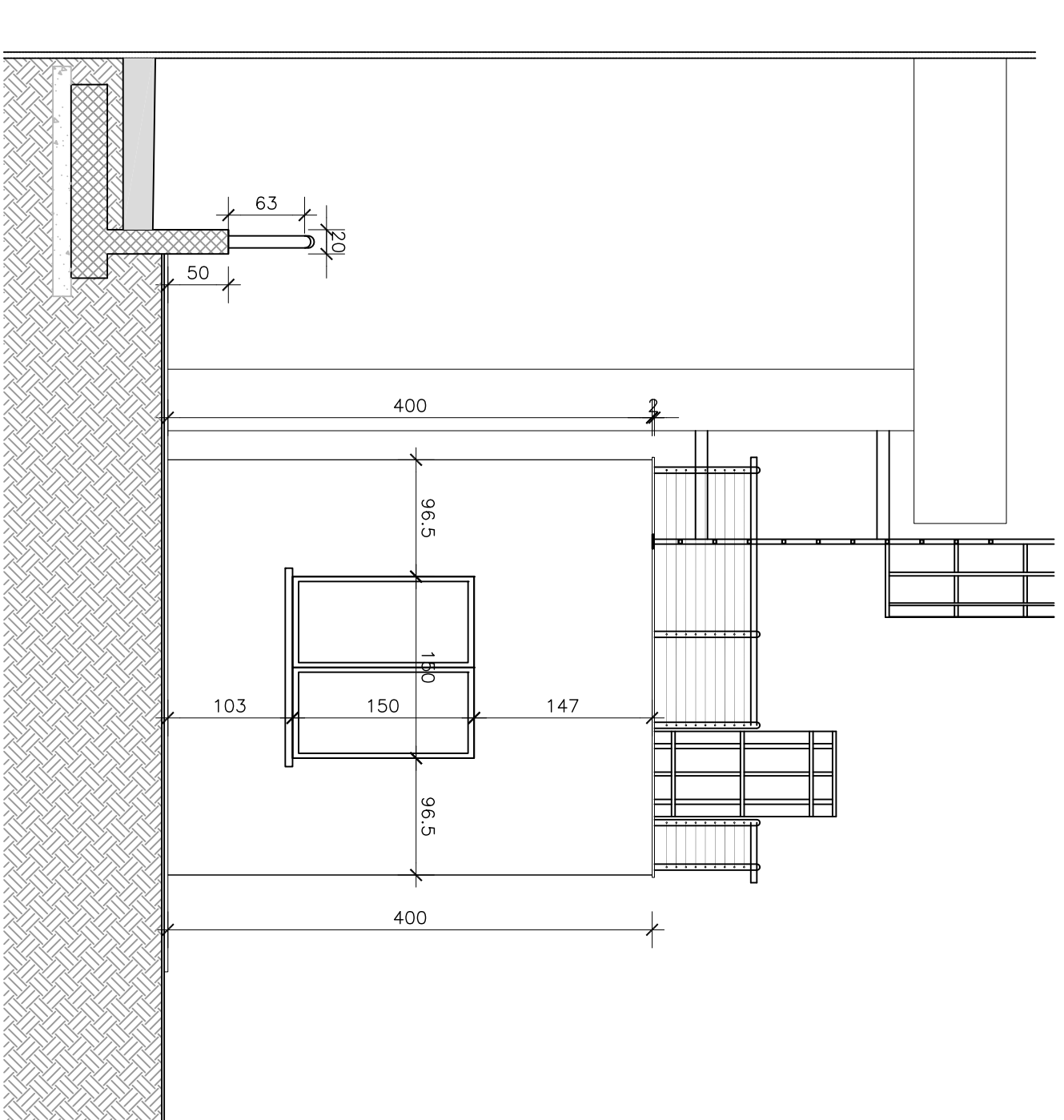
| | | | |
|--|-------------------------------|--------------------------------|--|
| ABACO GENERALE FINESTRE | | ABACO GENERALE FINESTRE | |
| P1 - ALZOSO Doppia Alza | Acciaio - Vetrofloat PVL 7009 | | |
| F1 - FISSO Serramento in metallo con infissiatura normale | | | |
| LEGENDA RETINI AUTOTRITTORE | | LEGENDA FINITURE | |
| | intonaco a/c.a. | | A - intonaco a/c.a. |
| | intonaco in alveoli | | P - pavimentazioni |
| | intonaco in alveoli | | S - raschiatura |
| | intonaco in alveoli | | R - rivestimenti |
| | intonaco in alveoli | | |
| PAVIMENTI | | SOPRINTI | |
| | intonaco a/c.a. | | S1 - sovraincasso in cemento armato con spessore di quanto fissato nel testo |
| | intonaco a/c.a. | | P2 - sovraincasso in gres porcellanato autocottito 30x30 |
| | intonaco a/c.a. | | P3 - sovraincasso in gres porcellanato autocottito 45x45 |
| | intonaco a/c.a. | | P4 - sovraincasso in gres porcellanato autocottito 60x60 |
| | intonaco a/c.a. | | P5 - sovraincasso in gres porcellanato autocottito 75x75 |
| | intonaco a/c.a. | | P6 - sovraincasso in gres porcellanato autocottito 90x90 |
| PARETI | | RIVESTIMENTI | |
| | intonaco a/c.a. | | R1 - rivestimento in gres porcellanato 30x30 cm PVL 8070 - h = 210 cm |
| | intonaco a/c.a. | | R2 - intonaco in gesso di spessore tipo "Bianco" di classe superiore |
| | intonaco a/c.a. | | R3 - intonaco in gesso di spessore tipo "Bianco" di classe superiore |
| | intonaco a/c.a. | | R4 - intonaco in gesso di spessore tipo "Bianco" di classe superiore |
| | intonaco a/c.a. | | R5 - intonaco in gesso di spessore tipo "Bianco" di classe superiore |
| | intonaco a/c.a. | | R6 - intonaco in gesso di spessore tipo "Bianco" di classe superiore |



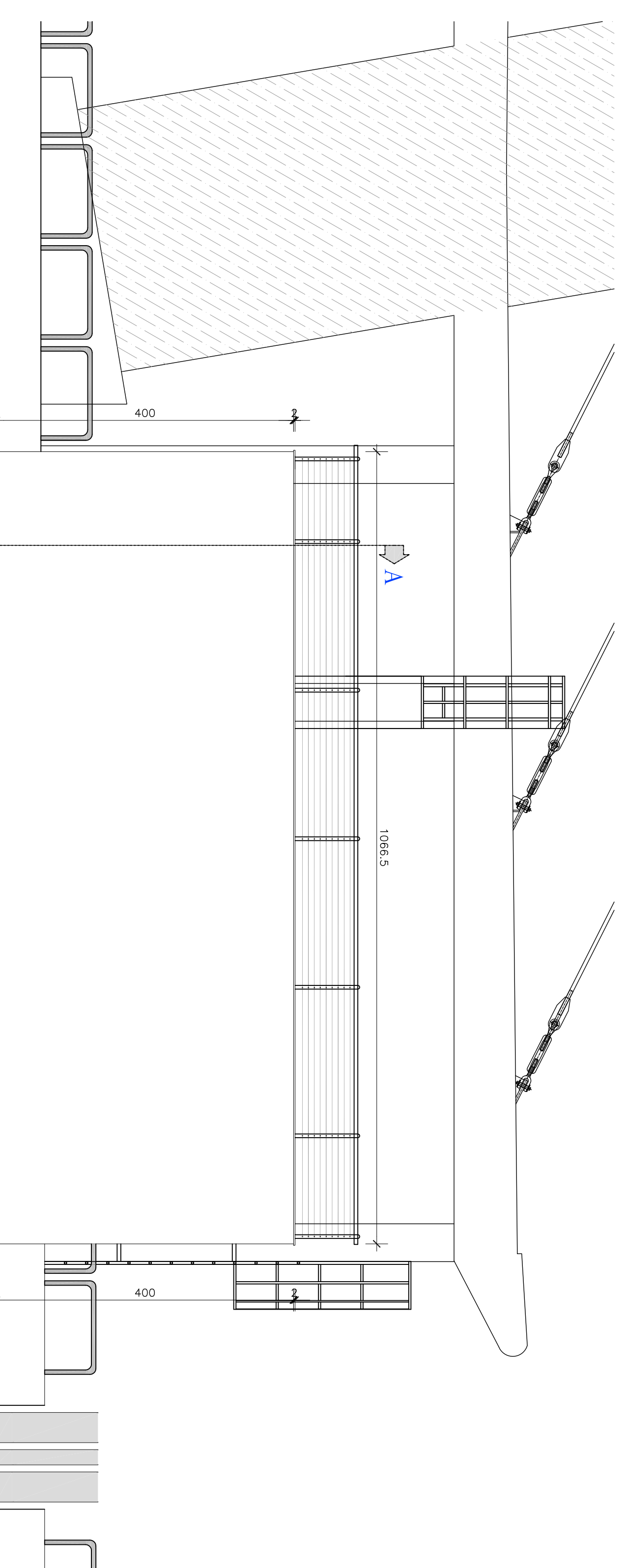
sezione A-A lato entrate - scala 1:50



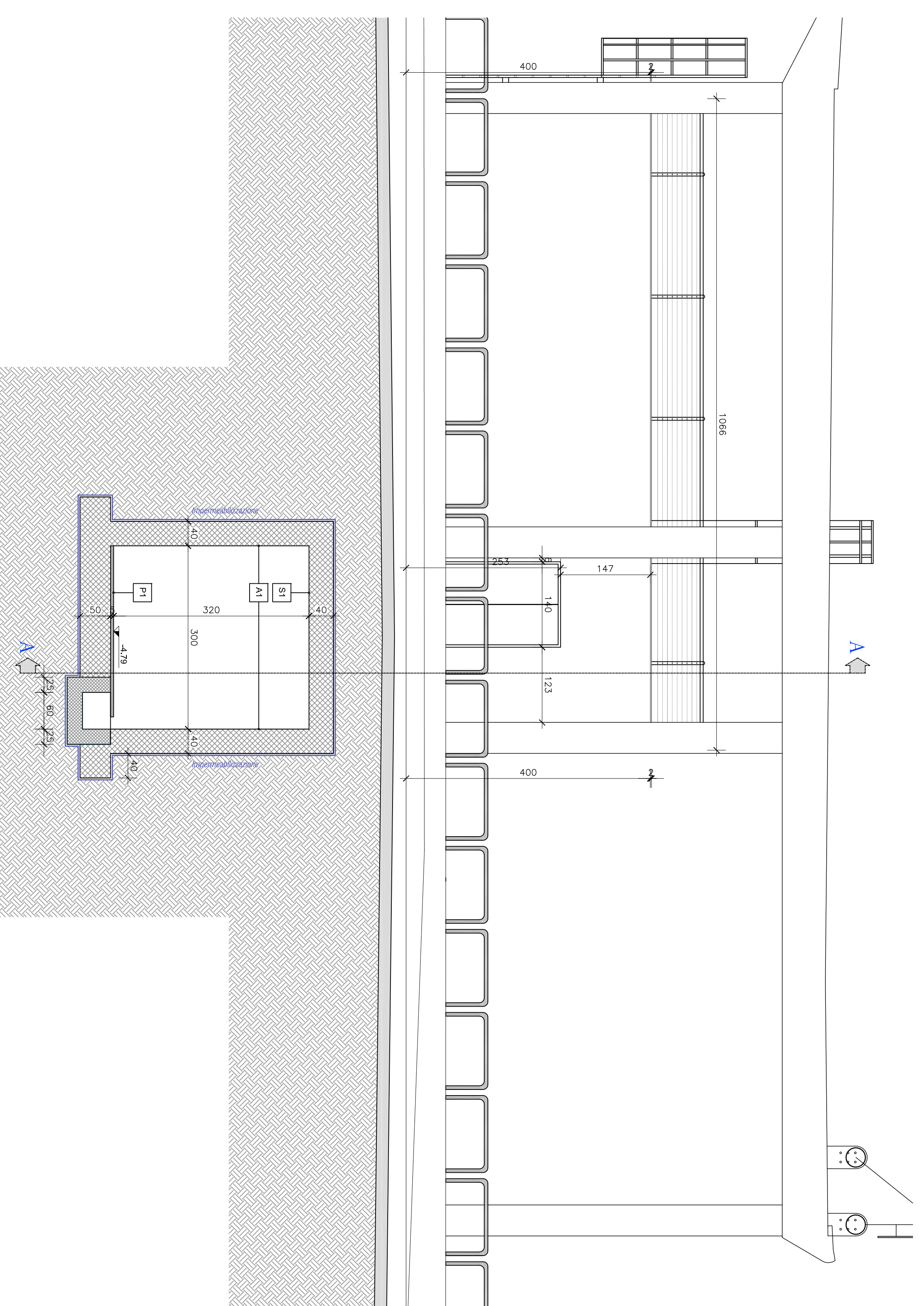
prospetto Est lato entrate - scala 1:50



prospetto Ovest lato entrate - scala 1:50



prospetto Sud lato entrate - scala 1:50



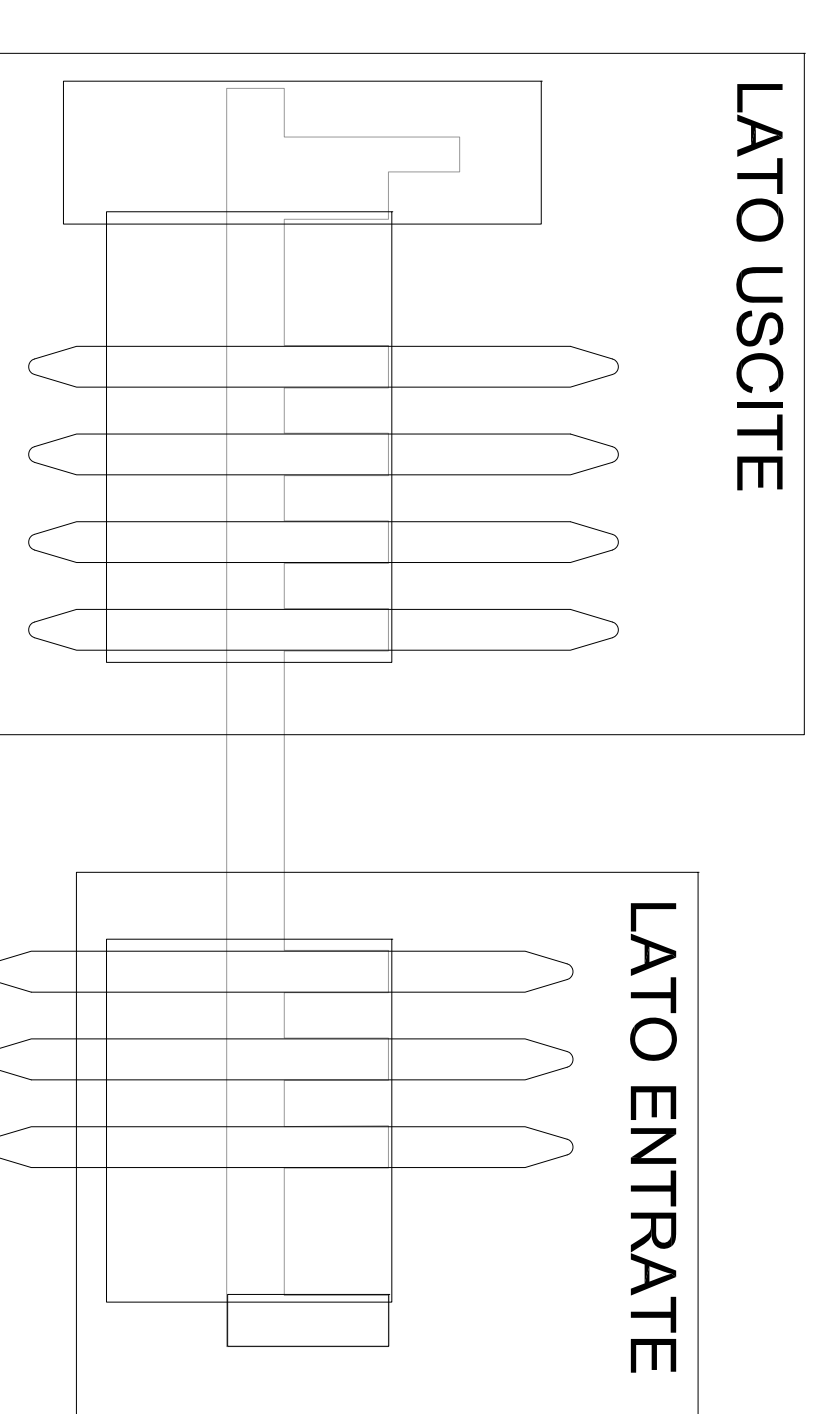
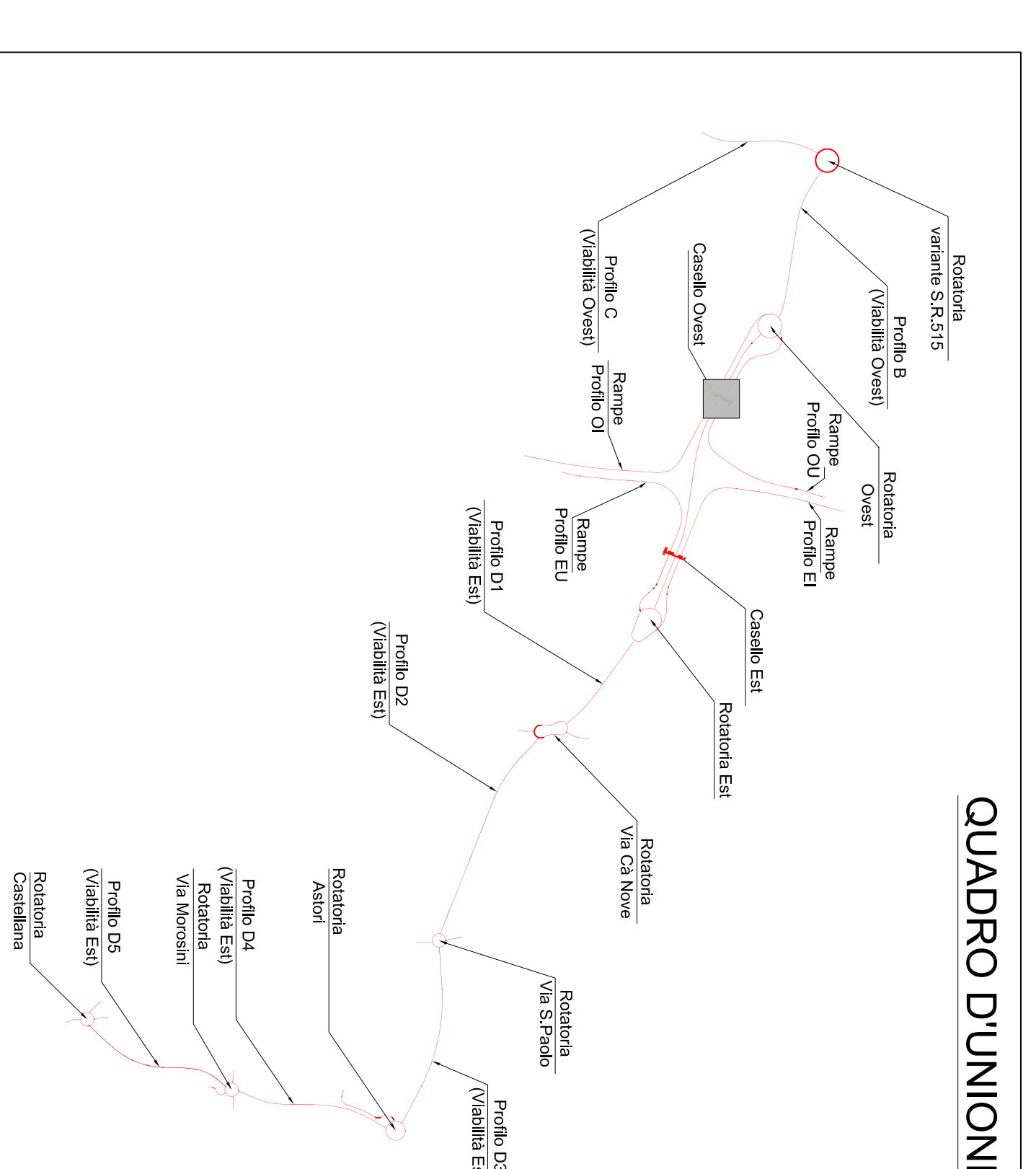
prospetto Nord lato entrate - scala 1:50

COORDINATE TRACCIAMENTO-FONDAZIONE EDIFICIO

| Punto | Coordinate X | Coordinate Y |
|-------|--------------|--------------|
| F1 | 9023.165 | 48331.619 |
| F2 | 9024.240 | 48328.348 |
| F3 | 9024.244 | 48329.699 |
| F4 | 9014.192 | 48333.191 |
| F5 | 9014.622 | 48333.646 |
| F6 | 9021.698 | 48328.165 |
| F7 | 9021.092 | 48325.200 |
| F8 | 9014.670 | 48333.227 |
| F9 | 9014.670 | 48333.227 |
| F10 | 9014.670 | 48333.227 |

COORDINATE TRACCIAMENTO-MUR EDIFICIO

| Punto | Coordinate X | Coordinate Y |
|-------|--------------|--------------|
| M1 | 9016.544 | 48333.265 |
| M2 | 9023.298 | 48329.230 |
| M3 | 9023.298 | 48329.168 |
| M4 | 9014.702 | 48330.271 |



ANAS S.P.A.

AUTOSTRADA A4 - VARIANTE DI MESTRE

PASSANTE AUTOSTRADALE

PROGETTO ESECUTIVO

C.U.P. D51B04000060001

DI. VERIFICAZIONE

Passante di Mestre s.p.a.

DIREZIONE LAVORI

EGOTISGR

PROGETTAZIONE ESECUTIVA

zoll

Sist

SNT

INTERCONNESSIONI, BARRIERE E CABELLI

CABELLO DI MARTELLAGGI-CORREZE E VIABILITA' DI COLLEGAMENTO

EDIFICIO DI STAZIONE CABELLO OVEST LATO ENTRATE - PIANA, PROGETTI E SEZIONI

CODICE DOCUMENTO

ZLT.5E2.B3512.PE.PZ.04.00

CODIFICA WBS

B3512

| NOV | DATA | OPERAZIONE | REDAZIONE | CONTROLLI/VERIFICHE | STAMPATO | SCALE | ALLEGATI |
|-----|-------|-----------------------|-------------|---------------------|----------|-------|----------|
| 01 | 01/12 | CONDIZIONE DEFINITIVA | PROGETTISTA | VERIFICAZIONE | STAMPATO | 1:50 | 0 |
| 02 | 01/12 | | | | | | |
| 03 | 01/12 | | | | | | |
| 04 | 01/12 | | | | | | |