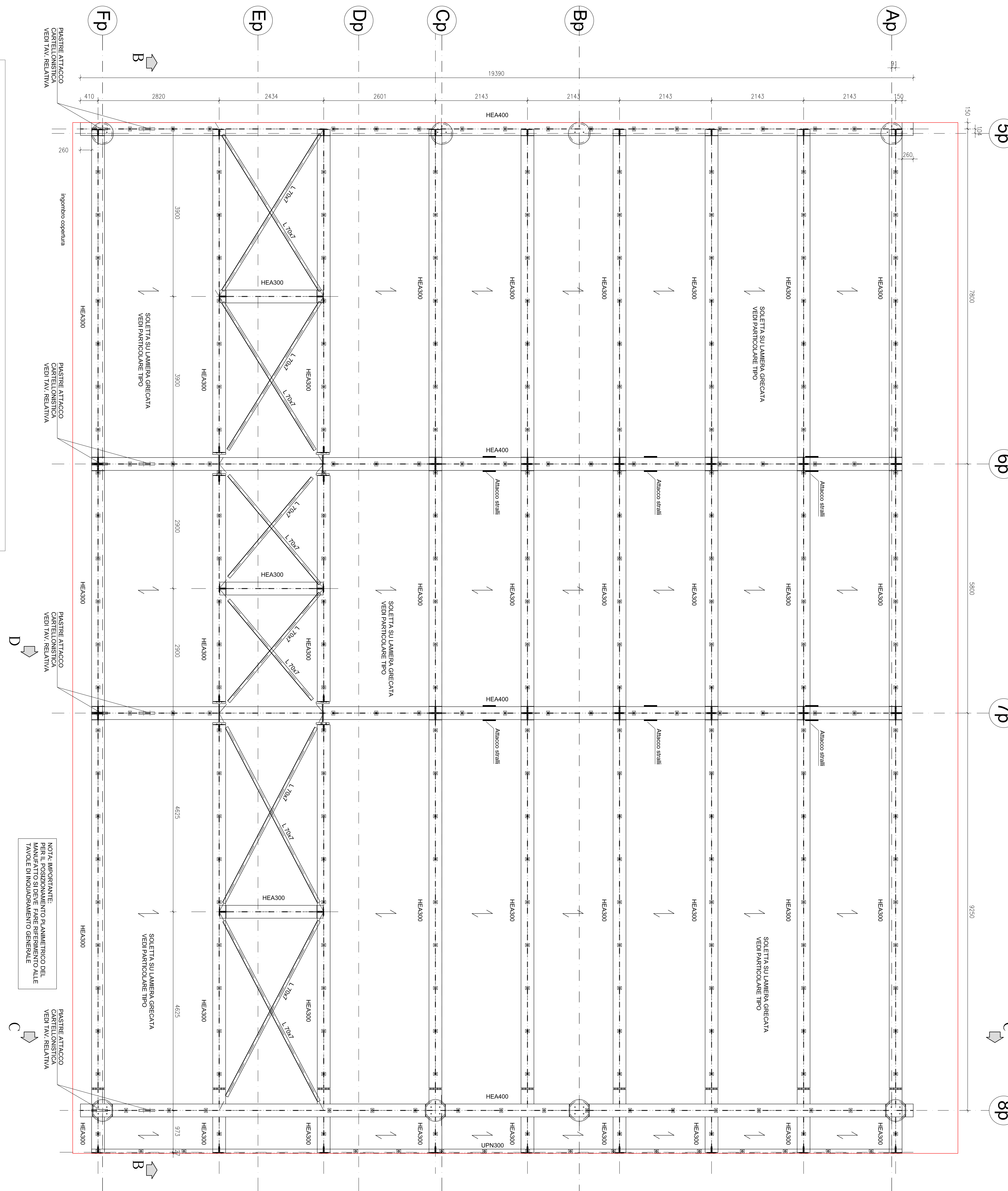


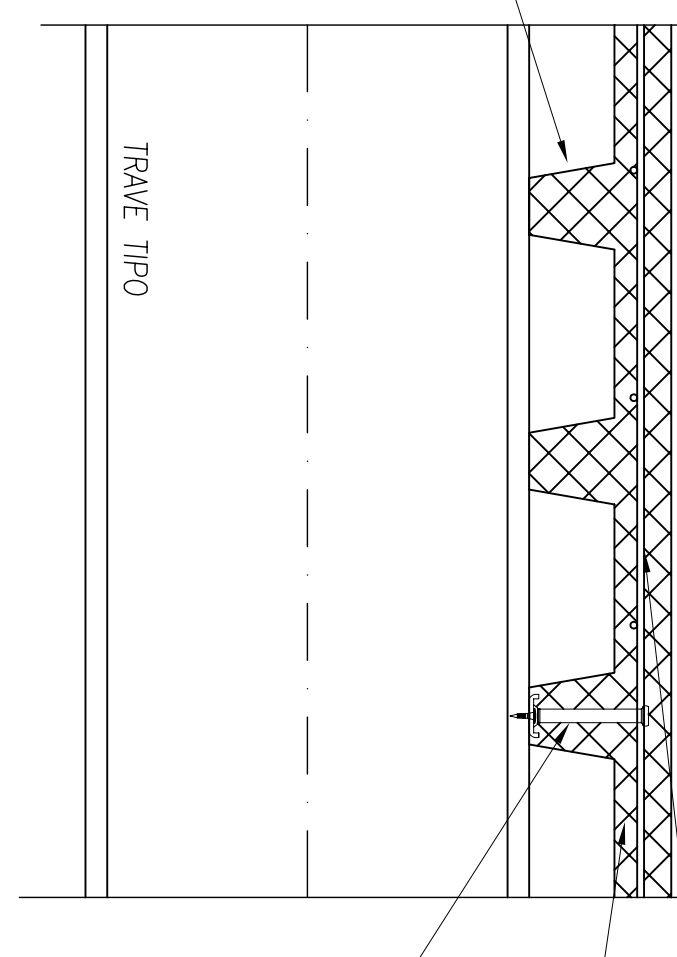
Pianta strutturale di copertura LATO ENTRATE

Scala 1:30



SOLETTA SU LAMIERA GRECATA - SEZ. TIPO

Scala 1:10



rate 08 20x20 ovunque
Soletto c.a. alleggerito
 $Z = 1800 \text{ kg/m}^3$
Spessore 9 cm

più tipo "TECNARIA"
CF12-105 chiodati in
opera alle travi secondo
piano indicato nelle
piante

NOTA IMPORTANTE:
PER IL POSIZIONAMENTO PLANIMETRICO DEL
MANUFATTO SI DEVE FARE RIFERIMENTO ALLE
TAVOLE DI INQUADRAMENTO GENERALE

PRESCRIZIONI SUI MATERIALI - c.a. e acciaio per c.a.

| | |
|---|---|
| <p>CALCESTRUZZO (UNI EN 206-1+14/2008) (UNI EN 12603)</p> <ul style="list-style-type: none"> - CLASSE DI RESISTENZA C12/15 - CLASSE DI CONSISTENZA S3 - CLASSE DI ESPOSIZIONE XC2 - DIAMETRO MASSIMO DELL'INERTE 30 mm - MASSA VOLUMICA 2400 Kg/mc | <p>MAGNONE C25/30</p> <p>FONDAZIONI S4</p> <p>SOLETTA DI COPERTURA LC40/44</p> <p>S4</p> <p>XC4</p> <p>XC4</p> <p>20 mm</p> <p>2400 Kg/mc</p> <p>1800 Kg/mc</p> |
|---|---|

PRESCRIZIONI SUI MATERIALI - Carpenterie Metalliche

ELEMENTI NON SALDATI, ANGOLARI, PIASTRE SCOLITE E IMBOTTITE
- ACCIAIO S355J0 (conforme alle UNI EN 10025-5/UNI EN10290) PROTEZIONE MEDIANTE ZINCATURA A CALDO
STRALTI E RELATIVI COLLEGAMENTI, TRAVE PRINCIPALE ED ELEMENTI SALDATI sp. < 40 mm
- ACCIAIO S355J2 (conforme alle UNI EN 10025-5/UNI EN10290) PROTEZIONE MEDIANTE ZINCATURA A CALDO

ELEMENTI SALDATI sp. > 40mm
- ACCIAIO S355K2 (conforme alle UNI EN 10025-5/UNI EN10290) PROTEZIONE MEDIANTE ZINCATURA A CALDO

BULLONI - DADI - ROSETTE
VITI
DADI
ROSETTE-PIASTRINE

SALDATURE - ELETTRODI
- ELETTRODI DI CLASSE E52 LT 48 1 - UNI 5132/74 per acciaio S355
- ONE NON SPECIFICATO LE SALDATURE SI INTENDONO CONTINUE, A COMPLETA PENETRAZIONE E DI I CLASSE

SALDATURE ANCOLARI TIPICHE
Se non diversamente specificato le saldature o cordone d'angolo si intendono continue, con sezione d'angolo $Z > 0.7 t$ (vedi figura)

NOTE GENERALI E PRESCRIZIONI
- PRIMA DELLA TRACCATURA DEI PEZZI DEVONO ESSERE DEFINITI GLI EVENTUALI INTERVENTI SULLA CARPENTERIA IMPOSTI DAL SISTEMA DI MONTAGGIO E VARO
- LE DIMENSIONI RIPORTATE NEGLI ELABORATI DOVRANNO ESSERE VERIFICATE IN FASE PRELIMINARE DALL'IMPRESA, IN CASO DI MANCANZA CORRISPONDENZA RISPETTO A QUANTO RAPPRESENTATO LE SOLUZIONI ADOTTATE DOVRANNO ESSERE OPPORTUNAMENTE RIVISTE.

ANAS S.P.A.

AUTOSTRADA A4 - VARIANTE DI MESTRE

PASSANTE

AUTOSTRADALE

(L.443/2001 D.LGS. 20.08.2002 N°190)

VENICE LINK

PROGETTO ESECUTIVO

C.U.P. D51804000060001

GENERAL CONTRACTOR

Passante di Mestre s.c.p.a.

DIREZIONE LAVORI

ERGOTECNA

PROGETTAZIONE ESECUTIVA

zomet CONSULTAZIONE STRUTTURALE CONSULTAZIONE IMPIANTI

Sist CONSULTAZIONE STRUTTURALE CONSULTAZIONE IMPIANTI

SINT RESPONSABILE TECNICO DEL PROGETTO

INTERCONNESSIONI, BARRIERE E CASSELLI

CASSELLI DI MARTELLABOSCORZE' E VIABILITA' DI COLLEGAMENTO

PENSILINA DI COPERTURA - PIANTA STRUTTURE COPERTURA LATO ENTRATE

CODICE DOCUMENTO: ZLT.SEZ. 9351.4.PE.PV.001.00

GRAFICA WBS: B3514

| REV. | DATA | DESCRIZIONE | REDATTO | CONTROLLATO | APPROVATO | TAVOLA |
|------|-------|-------------------|-----------|-------------|-----------|--|
| 01 | 07/12 | ESBORIO UFFICIALE | BOBARETTO | ZANCIHETTI | ZOLETT | B3514.PE.PV.001 |
| 02 | | | | | | 1190 |
| 03 | | | | | | ADARDOIA |
| 04 | | | | | | NOTE TECNICHE B351.4.PE.PV.001.000.DWG |