

# Pianta Fondazioni

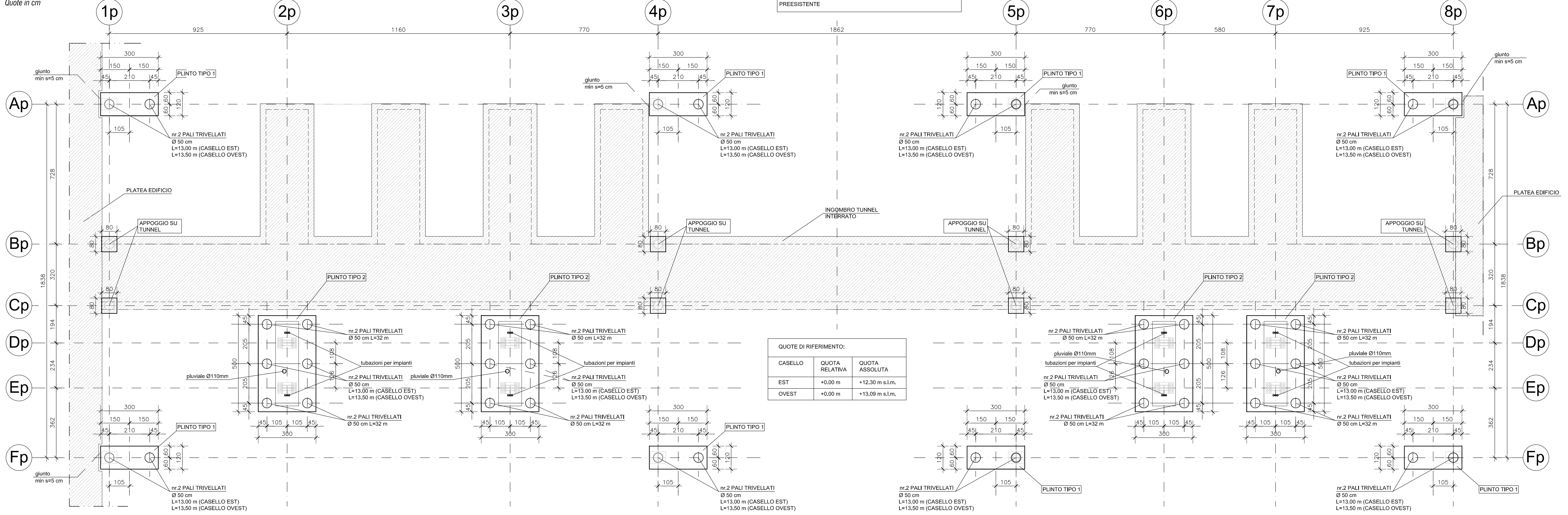
Quote in cm  
scala 1:100

NOTA IMPORTANTE:  
PER IL POSIZIONAMENTO PLANIMETRICO DEL MANUFATTO SI DEVE  
FARE RIFERIMENTO ALLE TAVOLE DI INQUADRAMENTO GENERALE

## PENSILINA LATO USCITE

NOTA IMPORTANTE:  
EVENTUALI REINFERRI CHE INTERFERISSERO CON LE FONDAZIONI  
PROFONDE DOVRANNO ESSERE REALIZZATI IN MANIERA TALE DA  
RIPRISTINARE SE NON MIGLIORARE LA PORTATA DEL TERRENO  
PREESISTENTE

## PENSILINA LATO ENTRATE

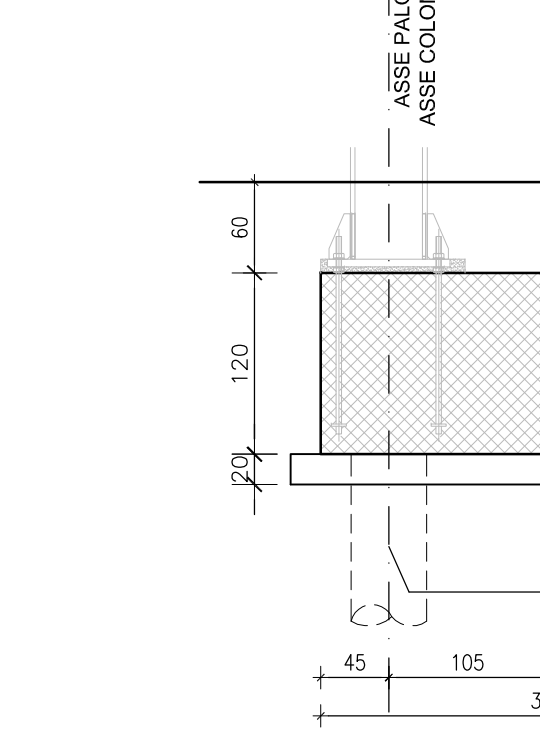


QUOTE DI RIFERIMENTO:

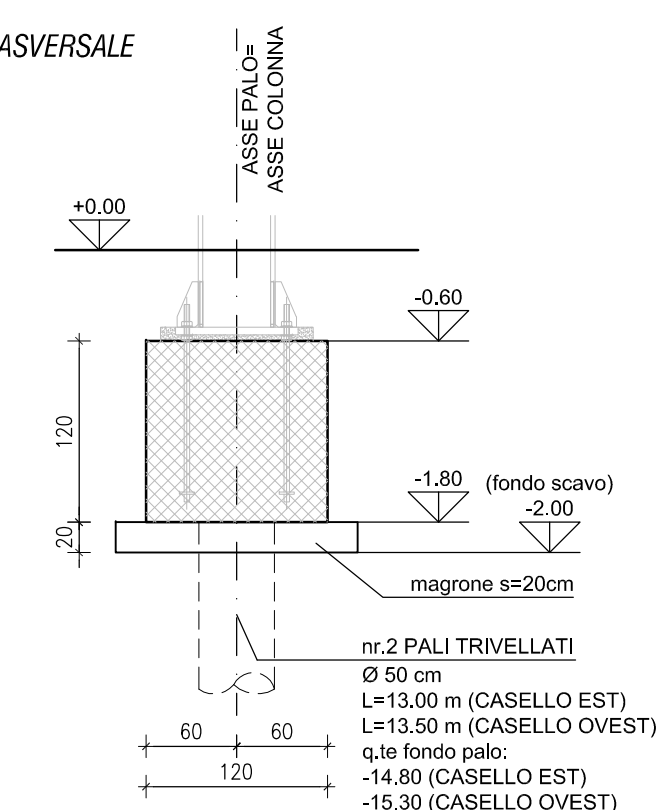
CASELLO	QUOTA RELATIVA	QUOTA ASSOLUTA
EST	+0,00 m	+12,30 m s.l.m.
OVEST	+0,00 m	+13,09 m s.l.m.

### Plinto tipo 1

scala 1:50

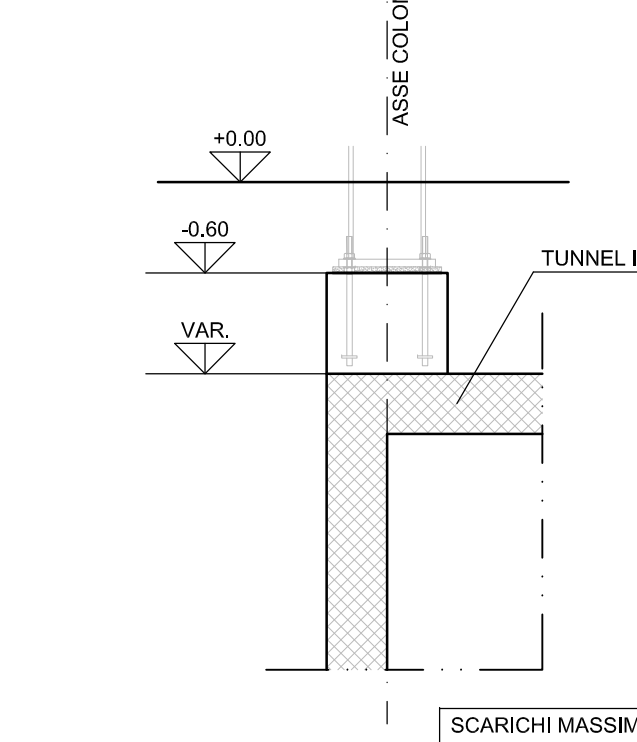


### SEZIONE TRASVERSALE



### Appoggio su Tunnel

scala 1:50

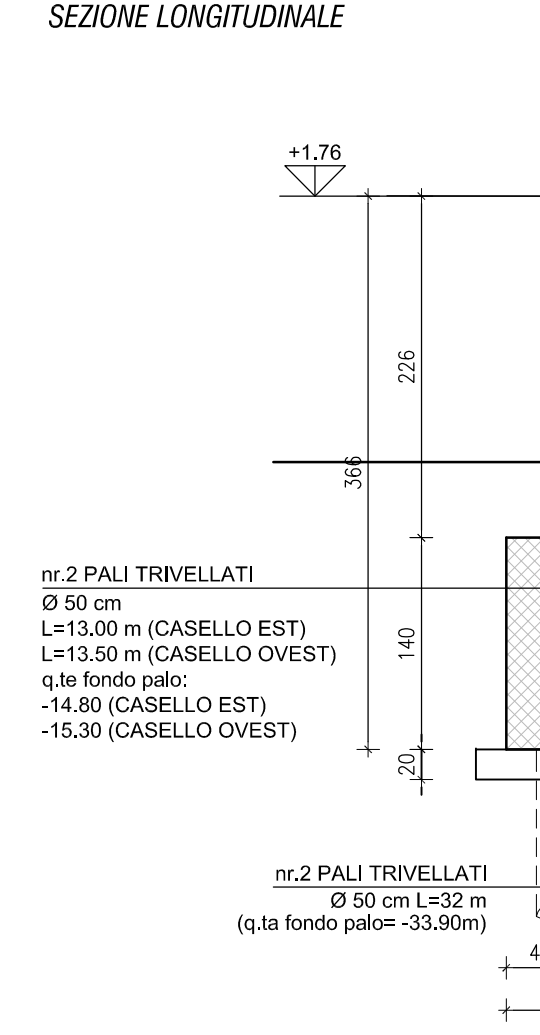


SCARICHI MASSIMI VERTICALI DI COMPRESIONE BASE COLONNA

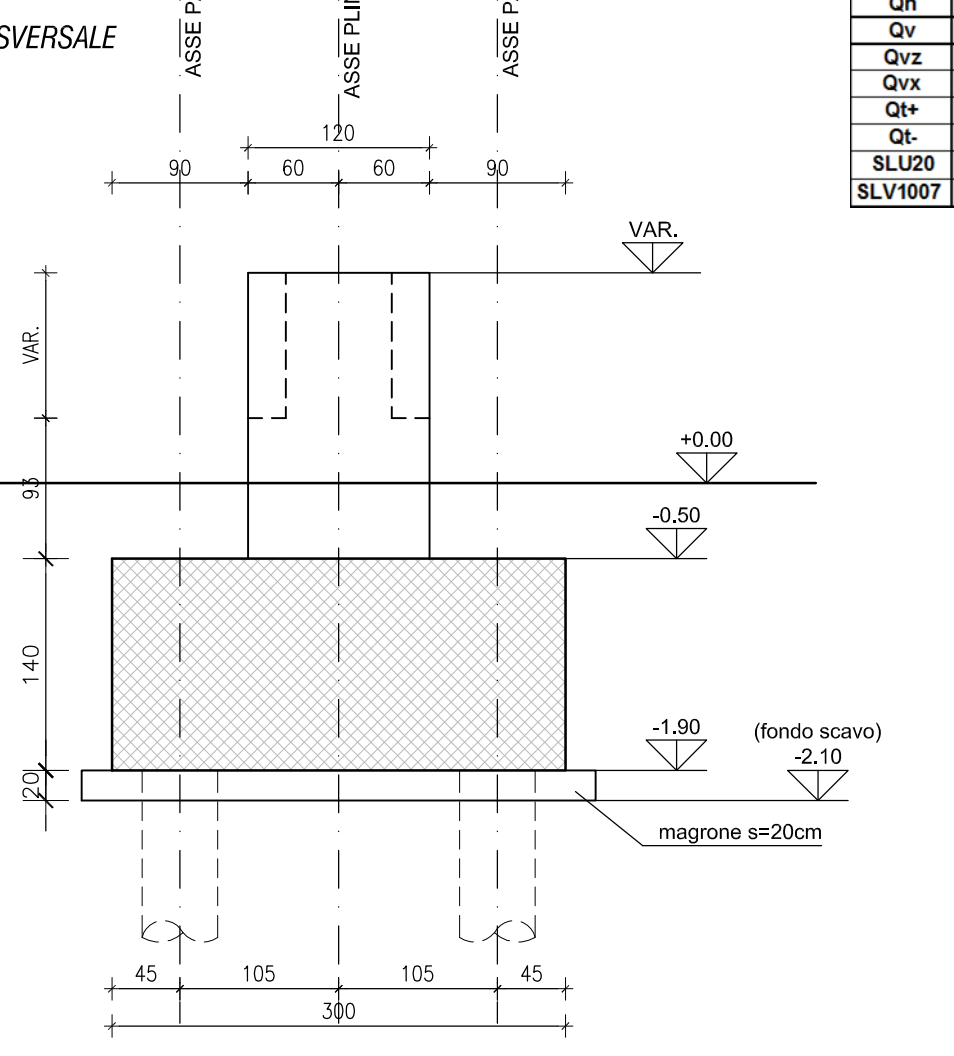
Carico	N (kN)
G1	48,57
G2a	49,21
G2b	10,08
Qn	59,01
Qv	49,50
Qvx	0,00
Qvz	0,00
Qt+	0,00
Qt-	0,00
SLU20	244,18
SLV1007	108,00

### Plinto tipo 2

scala 1:50



### SEZIONE TRASVERSALE



### PRESCRIZIONI SUI MATERIALI - c.a. e acciaio per c.a.

CALCESTRUZZO (UNI EN 206-1)/14/2008(UNI EN 12620)	MAGRONE	FONDAZIONI	SOLETTA DI COPERTURA
- CLASSE DI RESISTENZA	C12/15	C25/30	LC40/44
- CLASSE DI CONSISTENZA	S3	S4	S4
- CLASSE DI ESPOSIZIONE	-	XC2	XC4
- DIAMETRO MASSIMO DELL'INERTE	30 mm	20 mm	20 mm
- MASSA VOLUMICA	2400 Kg/mc	2400 Kg/mc	1800 Kg/mc

ACCIAIO per BARRE AD ADERENZA MIGLIORATA  
- TIPO B450C conforme al D.M. 14/01/2008  
limite di snervamento:  $f_y \geq 450 \text{ N/mm}^2$   
limite di rottura:  $f_t \geq 540 \text{ N/mm}^2$

ACCIAIO per RETI e TRALICCI ELETTROSALDATI  
- TIPO B450C conforme al D.M. 14/01/2008 (per diametri  $6 \leq \phi \leq 16$ )  
- TIPO B450A conforme al D.M. 14/01/2008 (per diametri  $5 \leq \phi \leq 10$ )

NOTE GENERALI  
- COPRIFERRO NETTO 35 mm  
- SOVRAPPPOSIZIONE MINIMA RETI E.S.: 2 maglie  
- SOVRAPPPOSIZIONE Min. BARRE = 60φ

La distanza tra i ferri che si sovrappongono deve rispettare:

### PRESCRIZIONI SUI MATERIALI - Carpenterie Metalliche

ELEMENTI NON SALDATI, ANGOLARI, PIASTRE SCIOLE E IMBOTTITURE  
- ACCIAIO S355J0 (conforme alla UNI EN 10025-5/UNI EN10290) PROTEZIONE MEDIANTE ZINCATURA A CALDO

STRALLI E RELATIVI COLLEGAMENTI, TRAVE PRINCIPALE ED ELEMENTI SALDATI sp. ≤40 mm  
- ACCIAIO S355J2 (conforme alla UNI EN 10025-5/UNI EN10290) PROTEZIONE MEDIANTE ZINCATURA A CALDO

ELEMENTI SALDATI sp. > 40mm  
- ACCIAIO S355K2 (conforme alla UNI EN 10025-5/UNI EN10290) PROTEZIONE MEDIANTE ZINCATURA A CALDO

BULLONI - DADI - ROSETTE

VITI	8,8 secondo UNI EN ISO 898-1 :2001	UNI EN 14399 :2005 parti 3 e 4
DADI	8 secondo UNI EN 20898-2 :1994	
ROSETTE-PIASTRINE	Acciaio C 50 UNI EN 10083-2: 2006 temperato e rinvenuto HRC 32/40	UNI EN 14399 :2005 parti 5 e 6

SALDATURE - ELETTRODI  
- ELETTRODI DI CLASSE E52 LT 4B 1 - UNI 5132/74 per acciaio S355  
- OVE NON SPECIFICATO LE SALDATURE SI INTENDONO CONTINUE, A COMPLETA PENETRAZIONE E DI I CLASSE

SALDATURE ANGOLARI TIPICHE  
Se non diversamente specificato le saldature a cordone d'angolo si intendono continue, con sezione d'angolo  $Z > 0,7 t$  (vedi figura)

NOTE GENERALI E PRESCRIZIONI  
- PRIMA DELLA TRACCIATURA DEI PEZZI DEVONO ESSERE DEFINITI GLI EVENTUALI INTERVENTI SULLA CARPENTERIA IMPOSTI DAL SISTEMA DI MONTAGGIO E VARO  
- LE DIMENSIONI RIPORTATE NEGLI ELABORATI DOVRANNO ESSERE VERIFICATE IN FASE PRELIMINARE DALL'IMPRESA, IN CASO DI MANCATA CORRISPONDENZA RISPETTO A QUANTO RAPPRESENTATO LE SOLUZIONI ADOTTATE DOVRANNO ESSERE OPPORTUNAMENTE RIVISTE.

**ANAS S.P.A.**

AUTOSTRADA A4 - VARIANTE DI MESTRE

# PASSANTE AUTOSTRADALE

(L.443/2001 D.Lgs. 20.08.2002 N°190)

IL RESPONSABILE DEL PROCEDIMENTO  
C.U.P. D51B04000060001

GENERAL CONTRACTOR  
**Passante di Mestre s.c.p.a.**

DIREZIONE LAVORI  
ERGOTECNA

PROGETTAZIONE ESECUTIVA  
ZOLLET SIST, SINT Ingegneria

INTERCONNESSIONI, BARRIERE E CASELLI  
CASELLO DI MARTELLAGO-SCORZE' E VIABILITA' DI COLLEGAMENTO  
PENSILINA DI COPERTURA - PIANTE STRUTTURE DI FONDAZIONE

CODICE DOCUMENTO: **ZLT.5E2.B3514.PE.PF.001.00**

CODIFICA WBS: **B3514**

REV.	DATA	DESCRIZIONE	REDATTO	CONTROLLATO	APPROVATO	TAVOLA
00	07/12	EMISSIONE UFFICIALE	EDARETTO	ZANDHETTIN	ZOLLET	<b>B3514.PE.PF.001</b>
01						SCALA
02						VARIE
03						GAD
04						ACAD2004

NOTE FILE: ZLT.5E2.B3514.PE.PF.001.00.dwg