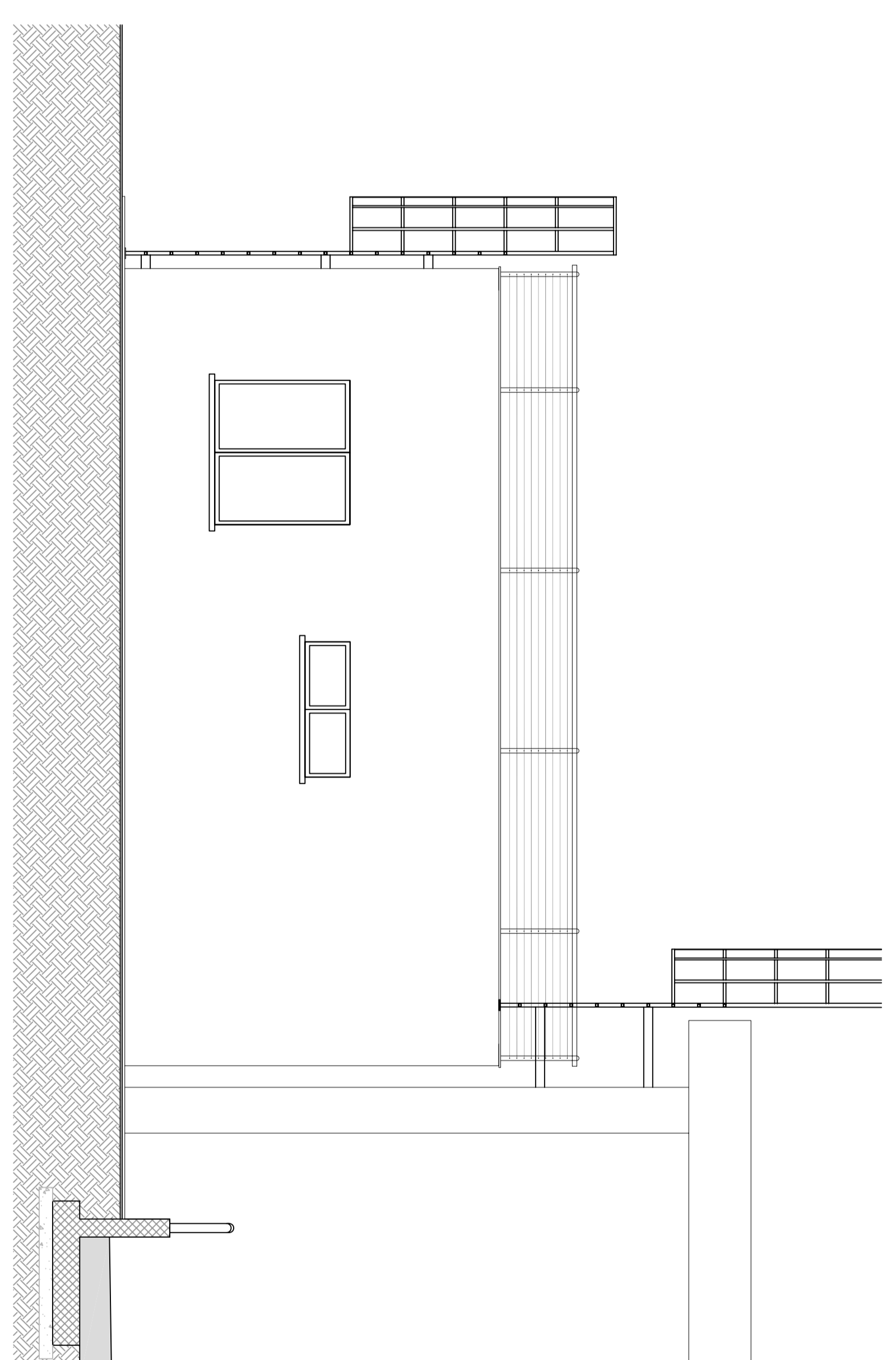
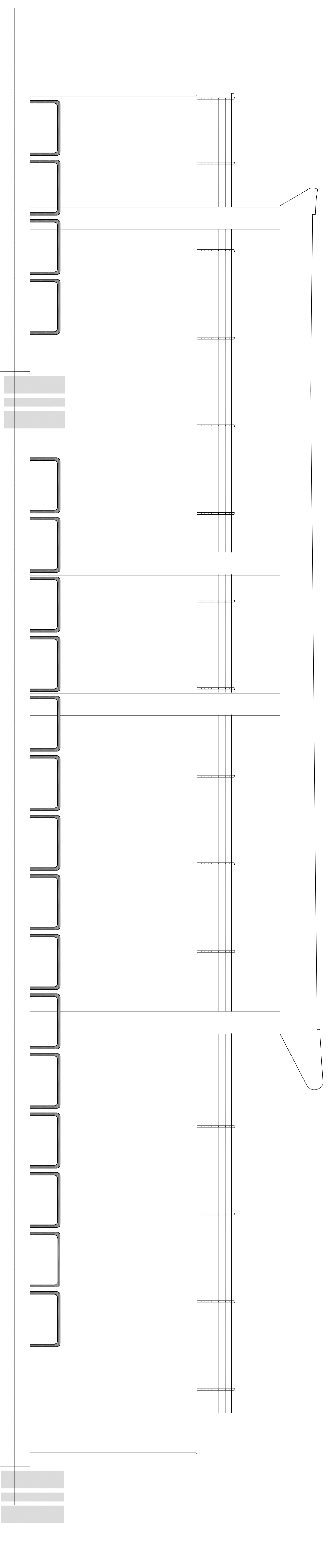


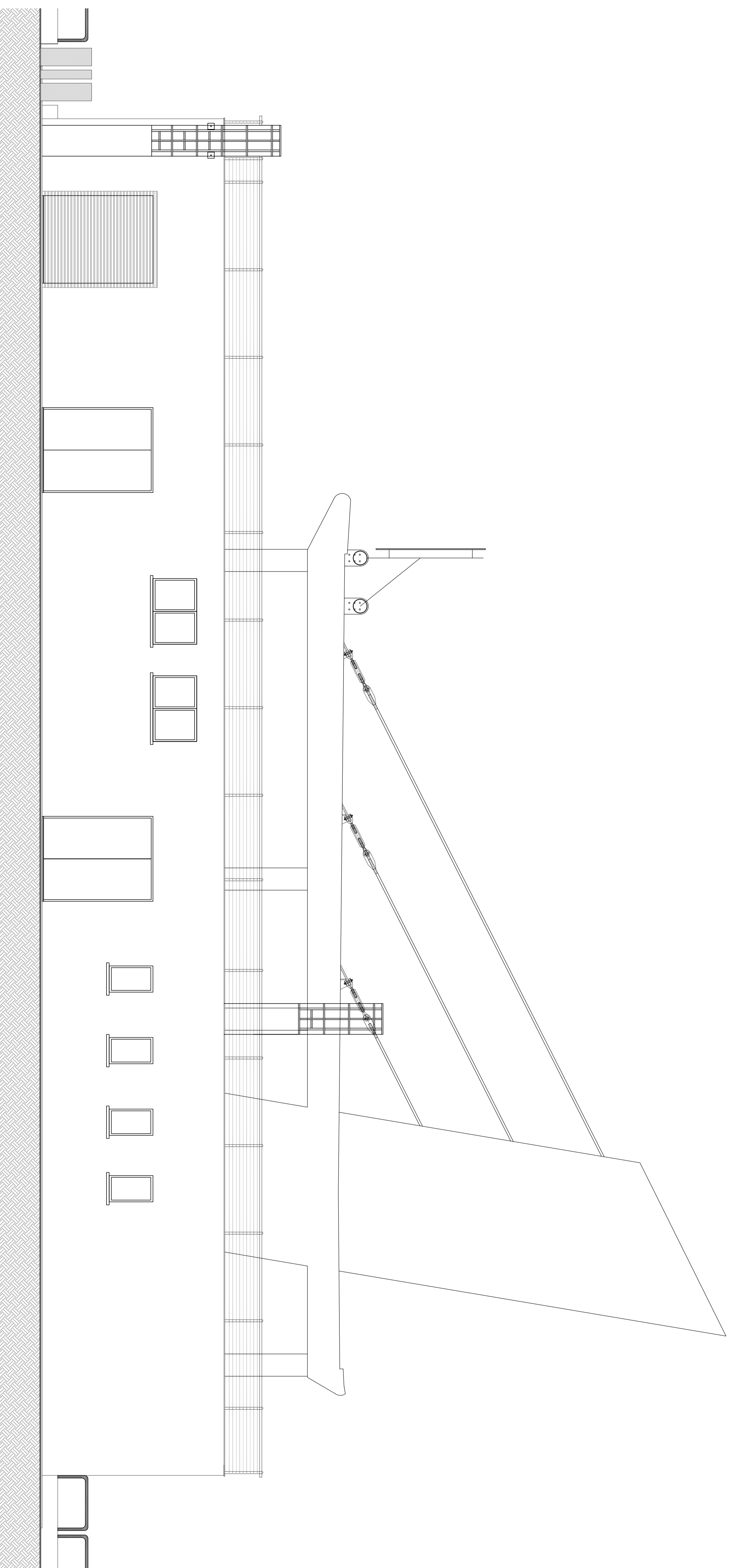
Prospetto Ovest - 1:50



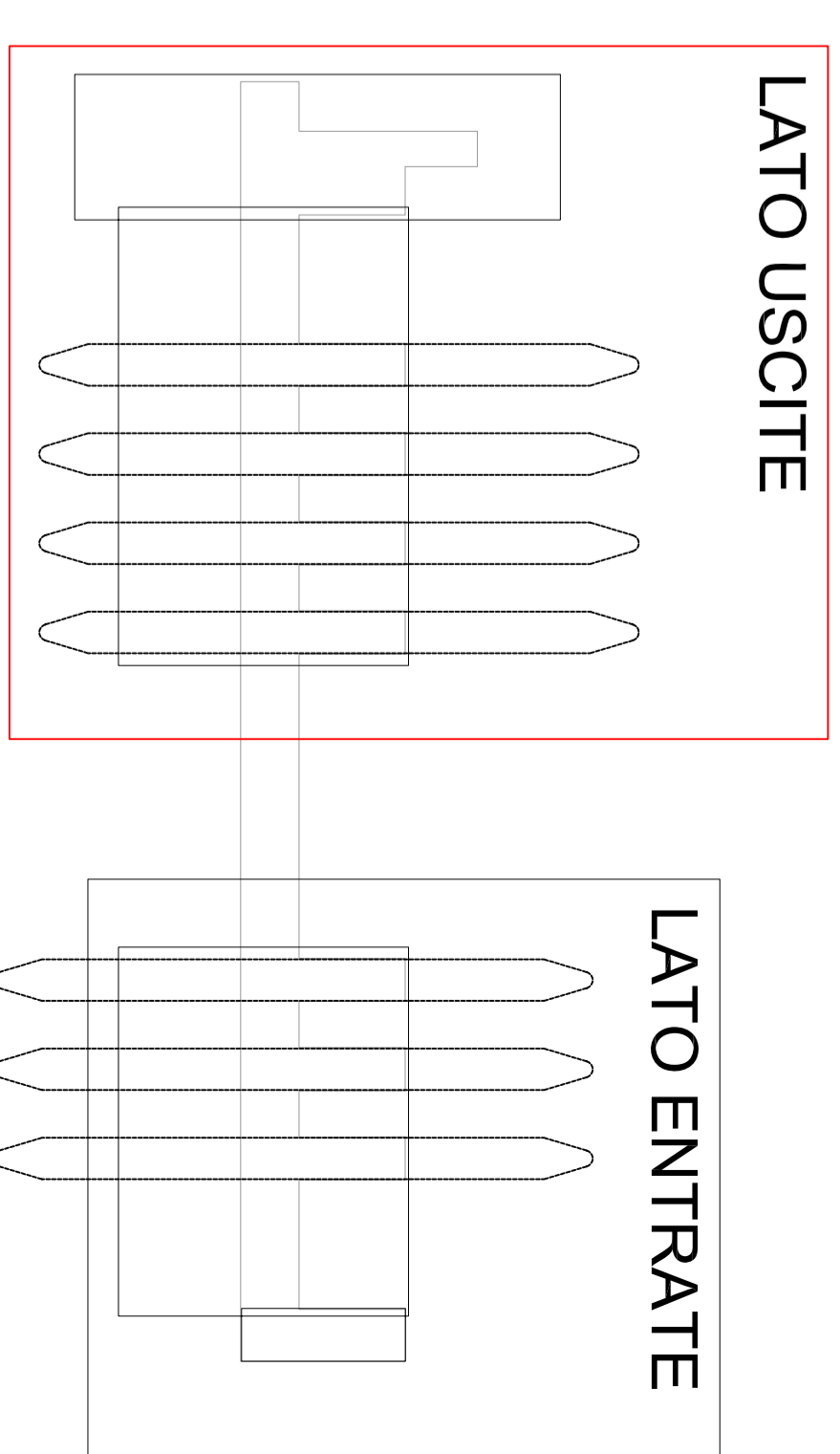
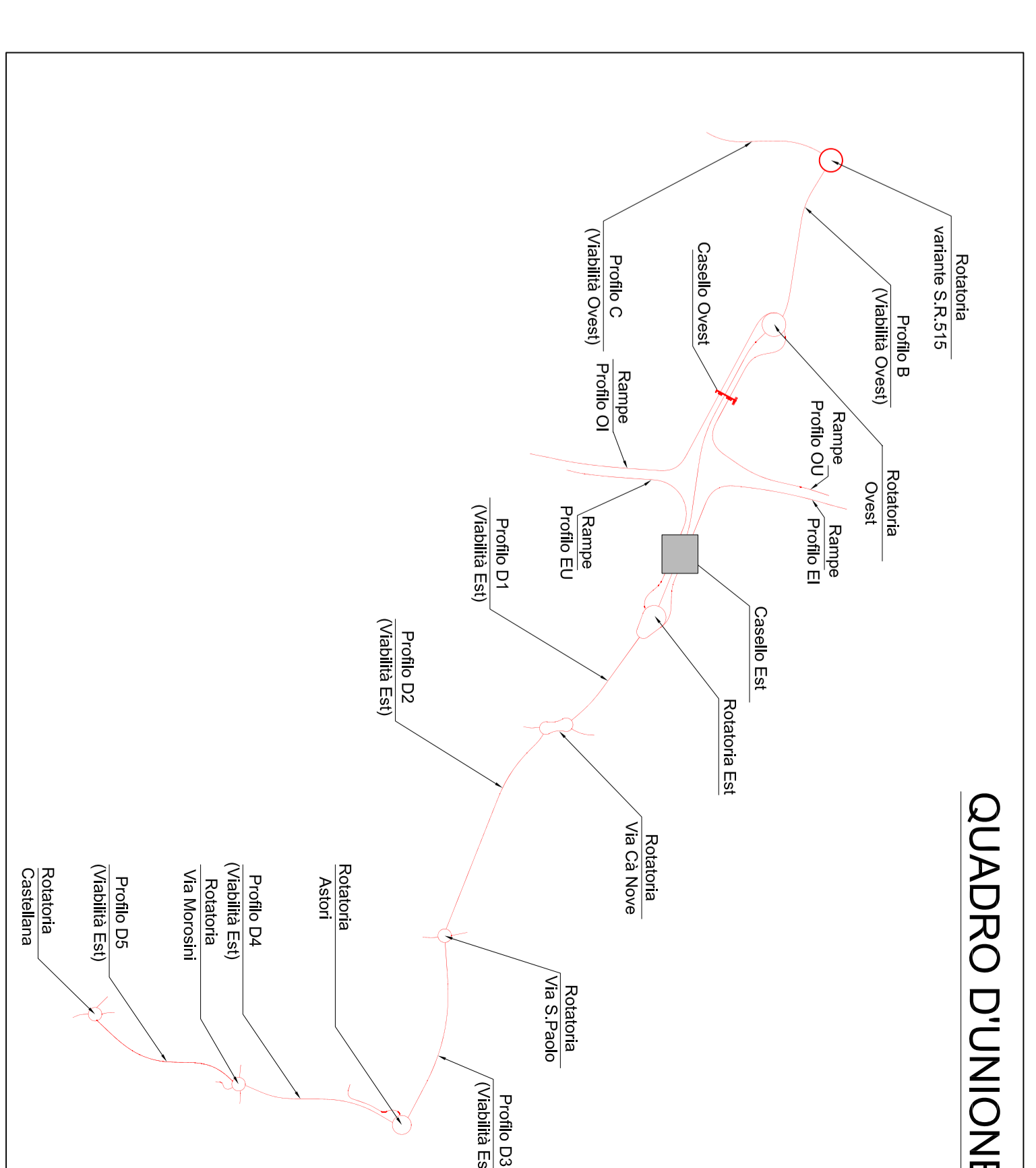
Prospetto Est - 1:50



Prospetto Nord - 1:50



Prospetto Sud - 1:50



ANAS S.P.A.

**AUTOSTRADA A4 - VARIANTE DI MESTRE
PASSANTE
AUTOSTRADE**

L.443/2001 D.Lgs. 20.08.2002 n°190

PROGETTO ESECUTIVO
C.U.P. D51B04000060001

GENERAL CONTRACTOR
Passante di Mestre s.c.p.a.

DIREZIONE LAVORI
ERGOTECNE

PROGETTAZIONE ESECUTIVA
zomet **Sisi** **SINI** **ZOLLET**

CONSULENZA STRUTTURALE: **CONTRACOLLA**
CONSULENZA GEOTECNICA: **CONTRACOLLA**
CONSULENZA IDRAULICA: **CONTRACOLLA**
CONSULENZA AMBIENTALE: **CONTRACOLLA**
CONSULENZA ANTROPICA: **CONTRACOLLA**
CONSULENZA PAESAGGISTICA: **CONTRACOLLA**
CONSULENZA ARCHEOLOGICA: **CONTRACOLLA**
CONSULENZA PALEONTOLOGICA: **CONTRACOLLA**
CONSULENZA PALEONTOLOGICA: **CONTRACOLLA**
CONSULENZA PALEONTOLOGICA: **CONTRACOLLA**

CASSELLI DI MASTRE ANASSIONI, BARBIERI E CASSELLI
PUBBLICITÀ DI COPERTURA CASSELLI - PROGETTI IMPIANTI PER MANUTENZIONE
LATO USCITE

CODICE DOCUMENTO
ZLT.5E2.8351.4.PE.PR.002.00

CODIFICA VES
B3514

NOV.	DATA	DESCRIZIONE	REDAZIONE	CONTRASTANTE	APPROVATO
01	07/2	REDAZIONE ANTECEDENTE	CONTRASTANTE	ZOLLET	B3514.PE.PR.002
02		REDAZIONE PRELIMINARE	CONTRASTANTE	ZOLLET	B3514.PE.PR.002
03		REDAZIONE DEFINITIVA	CONTRASTANTE	ZOLLET	B3514.PE.PR.002
04		REDAZIONE FINALE	CONTRASTANTE	ZOLLET	B3514.PE.PR.002